

ベルピアデュエット 東逗子第2

横須賀線 **東逗子駅** 徒歩4分

エアコン ロフト CATV
電気コンロ 洗濯機置場

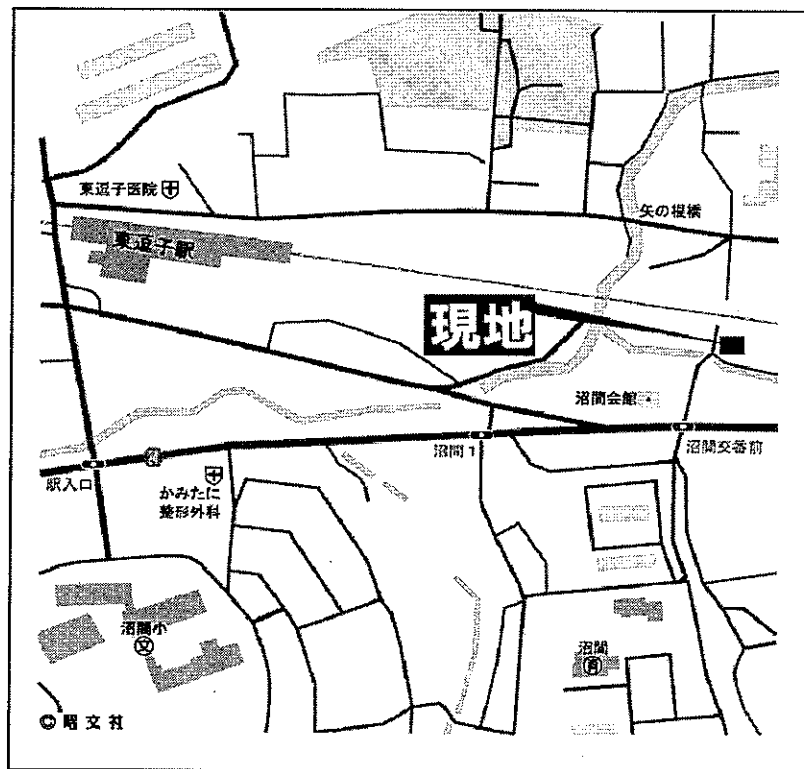
礼金なし 敷金なし

【物件概要】

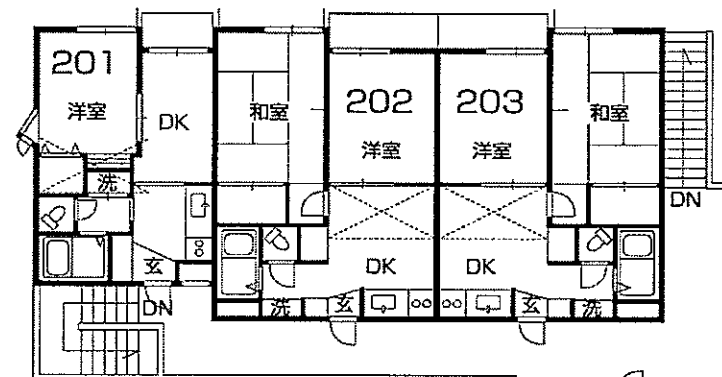
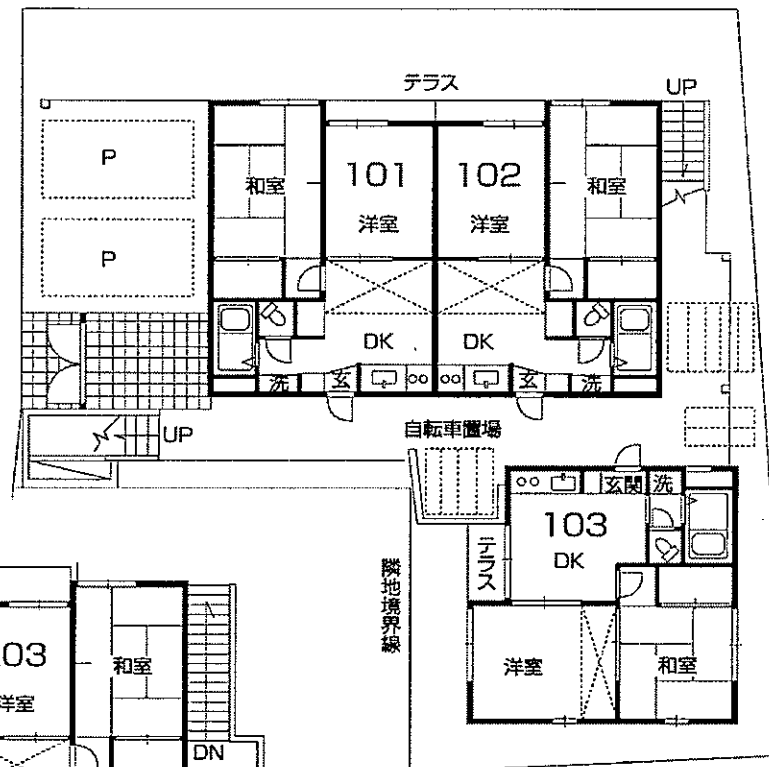
- 所在地/ 神奈川県横浜市沼間3-1-20
- 構造規模/ 木造2階建
- 総戸数/ 7戸
- 築年月/ 1991年2月
- 専有面積/ 36.02㎡(101.102.202.203)・35.61㎡(103.204)・24.93㎡(201)
- 設備/ エアコン、洗濯機置場、電気コンロ、ロフト、CATV、駐車場

【賃貸条件】

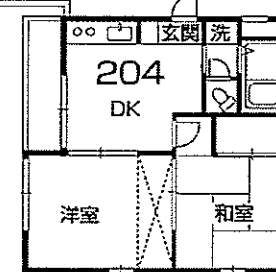
- 礼金/ なし 敷金/ なし
- 契約期間/ 2年間(更新可)
- 更新料/ 新賃料の1ヶ月分
- 契約時に退去時のメンテナンス費用がかかります。



1 F 平面図



2 F 平面図



○駐車場
10,500円(税込) / 月
礼金:1ヶ月

◎フリーレント(1ヶ月)
※契約開始日より1年未満の解約の
場合は短期解約違約金有り
(賃料の1ヶ月分)

※図面と現況が異なる場合は現況優先とさせていただきます。



国土交通大臣免許(1)第6912号 横浜市神奈川区鶴屋町2-26-4 第3安田ビル8F

トータルハウジング株式会社 横浜賃貸センター
TEL045-316-4601 FAX045-316-4635 水曜定休