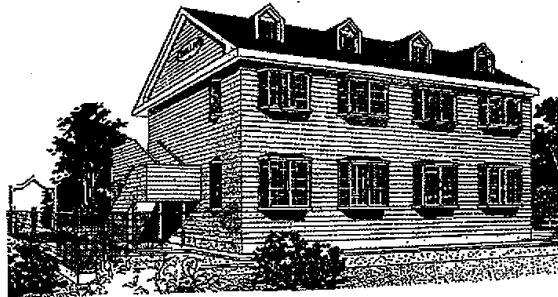
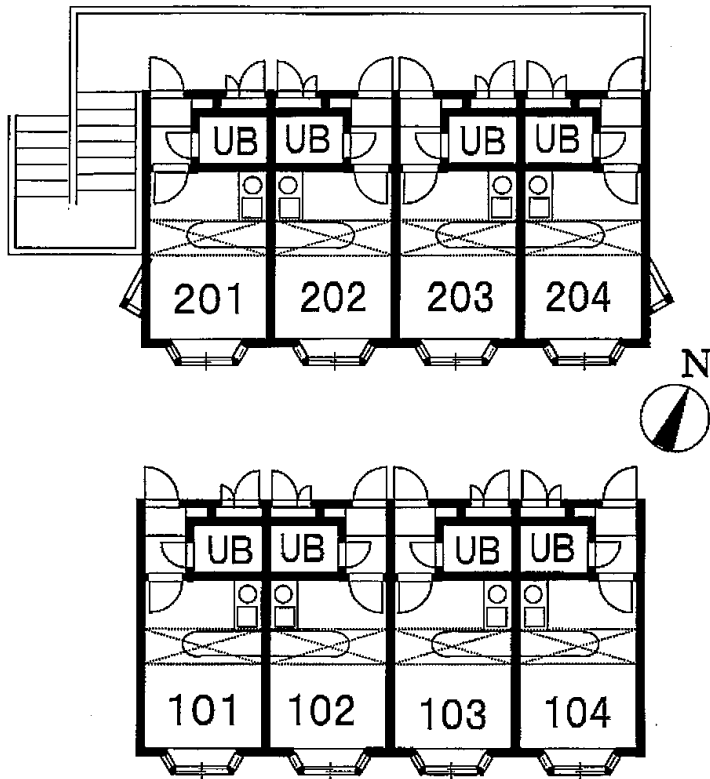


# ベルピア岩槻第3

岩槻駅徒歩9分

賃料・管理費  
礼金・敷金  
別紙参照



## ワンルームアパート

最寄り駅	岩 槻
物件概要	
所在地	岩槻市西町5-2-20
交通	東武野田線 岩槻駅徒歩9分
建物名	ベルピア岩槻第3
構造	木造2階建
総戸数	8戸
専有面積	15.53㎡
築年月	1987年11月
管理費	別紙参照
契約期間	2年間(更新可)
設 備	エアコン・電気コンロ・ロフト (約1畳)・給湯
備 考	入居審査あり 当社所定の申込書あり 火災保険(20,000円~/2年) に加入のこと



国土交通大臣 (1) 第6912号 <http://www.total-housing.com>

トータルハウジング(株) 大宮賃貸センター

さいたま市大宮区桜木町 1-7-5 ソニックシティビル 12階私書箱157

TEL. 048-643-6281  
FAX. 048-643-6260

取引態様  
代理  
手数料客付  
100%