

ベルピア 茅ヶ崎第20

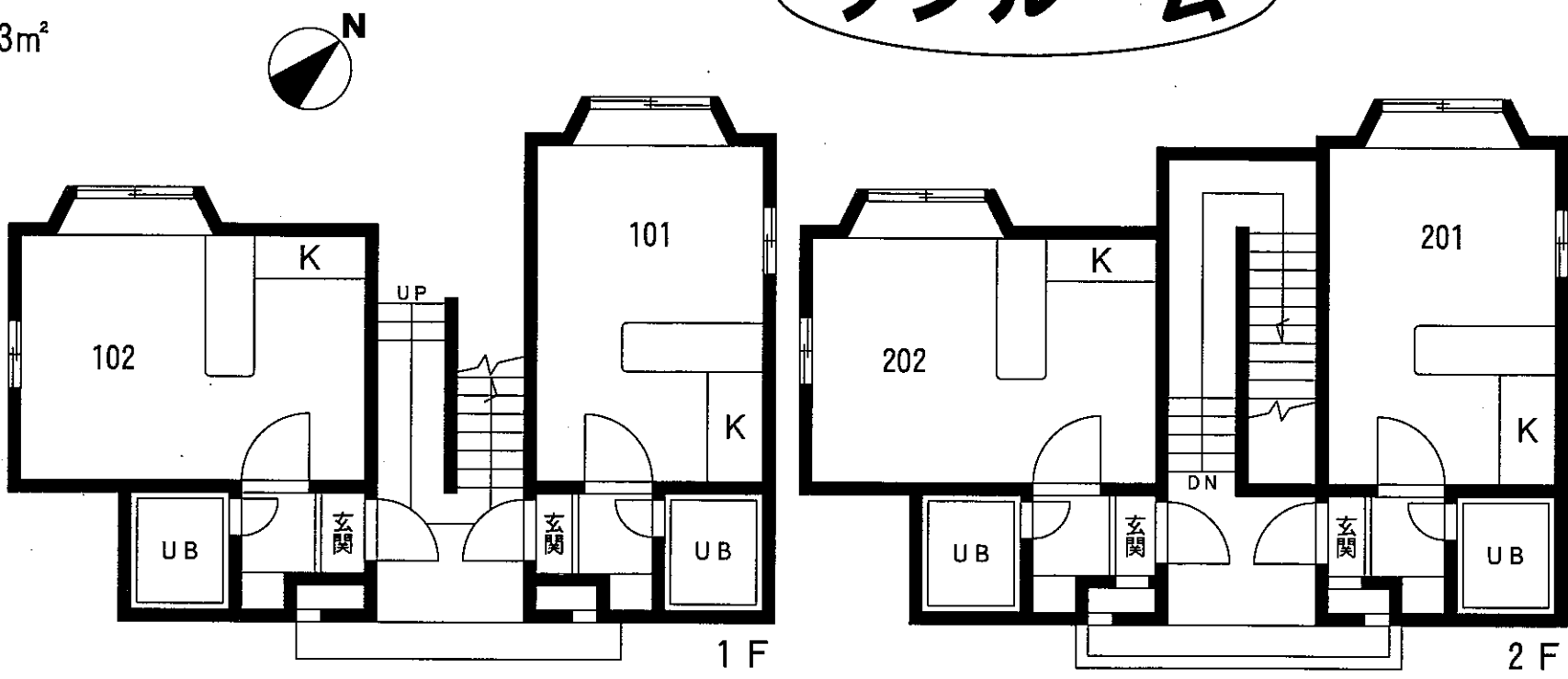
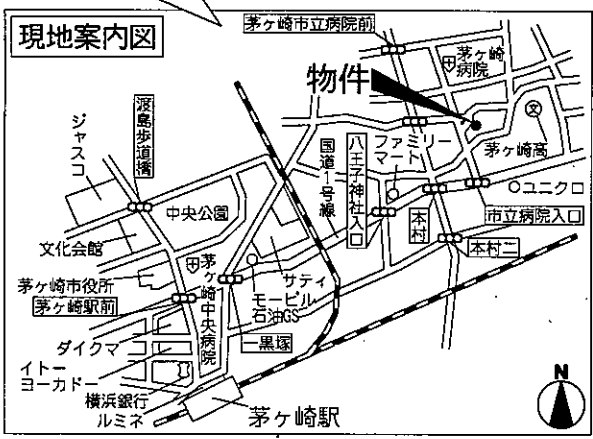
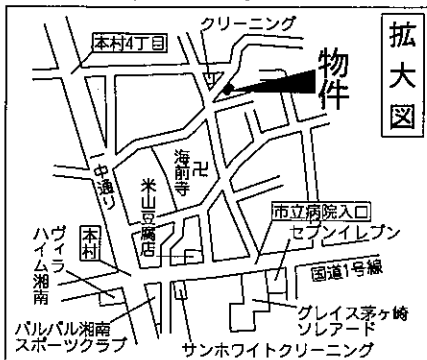
東海道線
茅ヶ崎 駅徒歩15分

《物件概要》

所在地：茅ヶ崎市本村3-3-26
 構造・規模：木造2階建
 総戸数：4戸
 築年月：1988年1月
 専有面積：1号室15.78㎡ 2号室15.73㎡

- ◆エアコン ◆コインランドリー
- ◆ロフト ◆照明 ◆CATV
- ◆カウンターキッチン

ワンルーム



※図面と現況が異なる場合現況優先とさせていただきます。



国土交通大臣免許(1)第6912号
 (社)日本住宅建設産業協会会員 首都圏不動産公正取引協議会加盟
トータルハウジング 株式会社
 本社：〒105-0011 東京都港区芝公園2丁目4番1号
 芝パークビルA館7階 TEL 03-6822-9410(直通)
www.total-housing.com

お問い合わせ先…横浜賃貸センター
 神奈川県横浜市神奈川区鶴屋町2-26-4 第3安田ビル 8階
TEL 045-316-4601
FAX 045-316-4635

■取引態様
代理
 ■情報公開日
 19.7.13

手数料	手数料の割合	賃料	%	償還	100%
	手数料の割合	元付	%	償還	100%
物件番号 13871115-1					