

賃貸マンション ウインベルデュエット恵比寿4

JR山手線 **恵比寿** 駅徒歩10分

■物件概要

所在地/東京都目黒区三田2-3-21
 構造規模/鉄筋コンクリート造3階建
 築年月/1998年3月

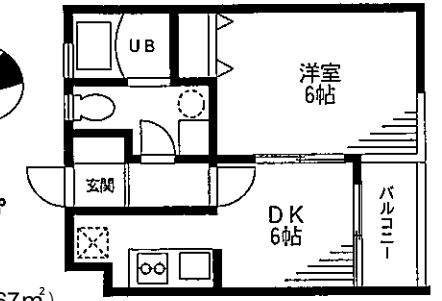
■賃貸条件

礼金: 月 敷金: 月
 管理費: 無 契約期間: 2年間
 更新料: 新賃料の1ヵ月分

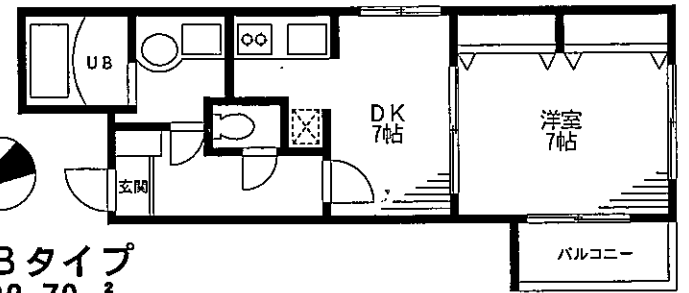
《設備概要》

- ◆モニター付オートロック
- ◆BSアンテナ
- ◆フローリング
- ◆2口ガスコンロ
- ◆エアコン

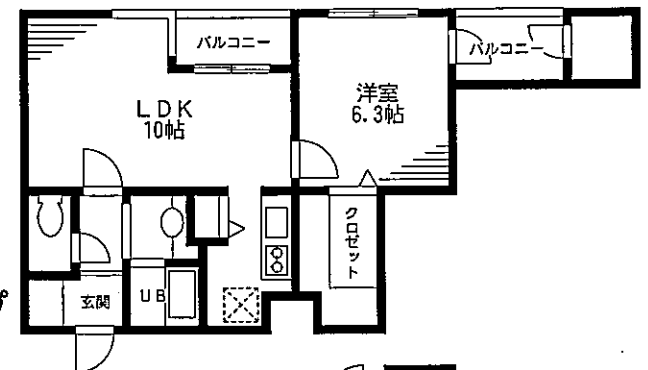
◆Aタイプ
28.95㎡
(A'タイプ 29.67㎡)



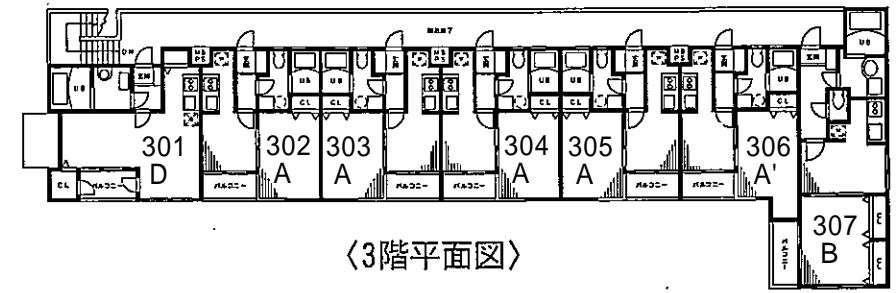
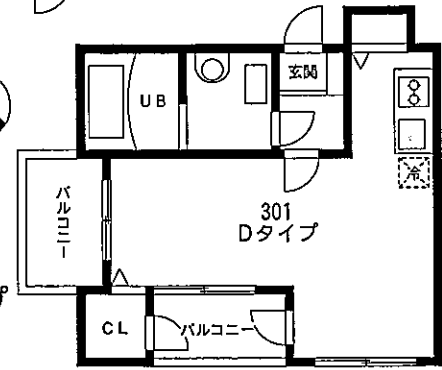
◆Bタイプ
32.79㎡



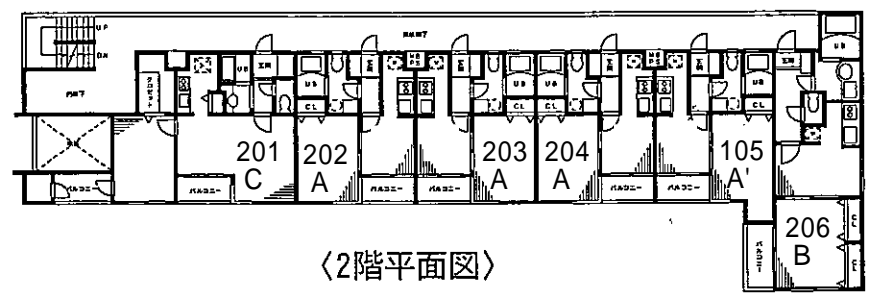
◆Cタイプ
45.24㎡



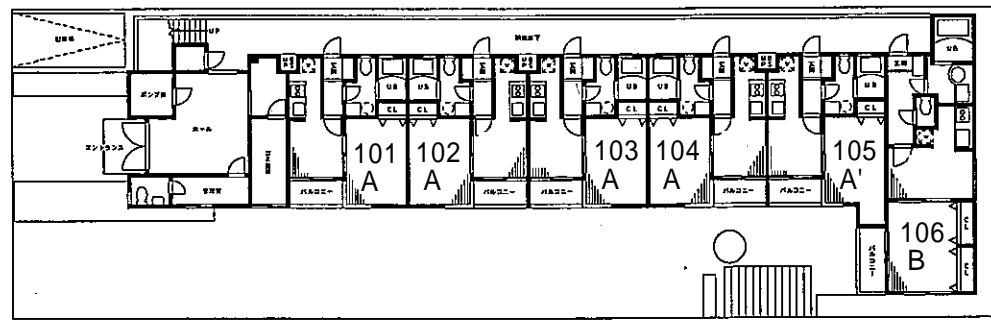
◆Dタイプ
30.55㎡



〈3階平面図〉



〈2階平面図〉



〈1階平面図〉



現地案内図



国土交通大臣免許(1)第6912号
 (社)日本住宅建設産業協会会員 首都圏不動産公正取引協議会加盟
トータルハウジング 株式会社
 本社: 千105-0011 東京都港区芝公園2丁目4番1号
 秀和芝パークビルA館7階 TEL 03-6822-9410(直通)
www.total-housing.com

お問い合わせ先...新宿賃貸センター
 東京都新宿区新宿3-24-1 三井住友銀行新宿ビル4階
TEL 03-3226-9980
FAX 03-3226-9986

■取引態様
貸主
 ■情報公開日
 17.10.17

■手数料
 物件番号 06501445-1