

賃貸マンション

ブリム・ローズ

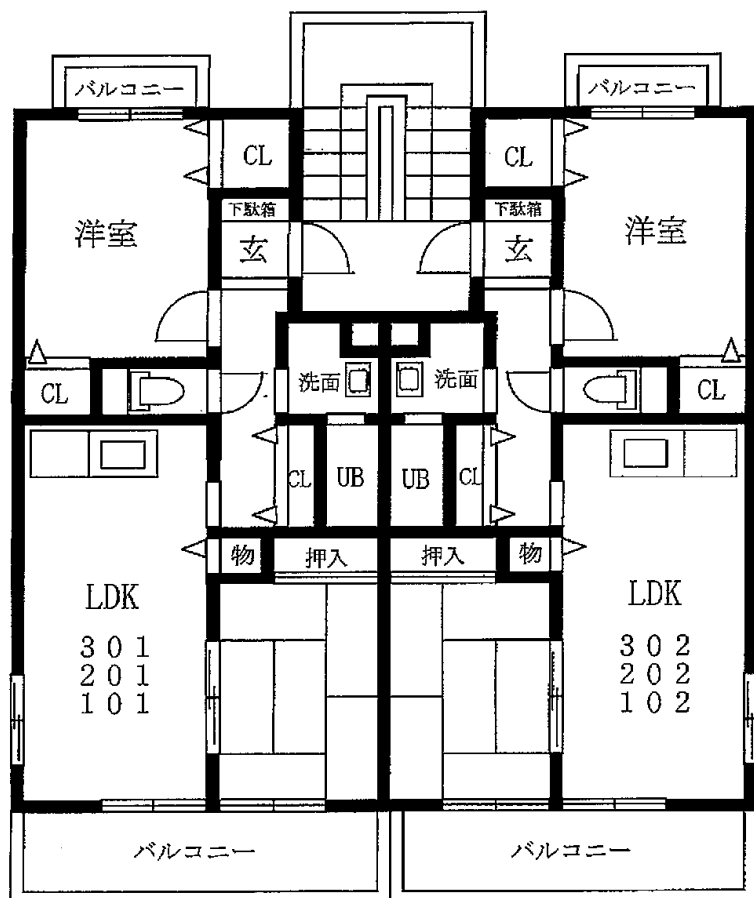
所在地/さいたま市大宮区桜木町4-151-2
 交通/京浜東北線「大宮」駅徒歩7分
 構造/RC3階建
 築年/1995年6月完成

2LDK (52.38㎡)

◇住環境良好◇

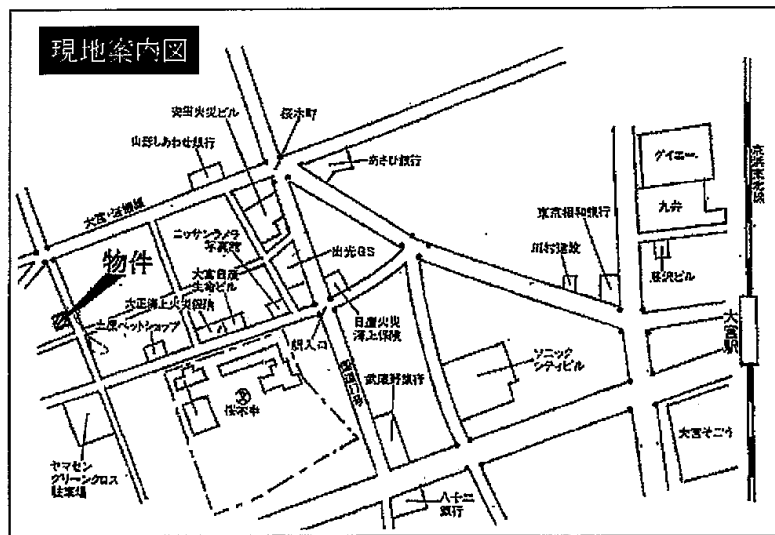
賃料・管理費
 礼金・敷金
 別紙参照

- 設備
- エアコン設置可
 - ガスコンロ設置可
 - クローゼット
 - 廊下収納有り
 - 下駄箱有り
 - インターフォン
 - 両面バルコニー
 - 和室1室
 - ピッキング対応キー
 - 自転車置場



※保証人不要システム(リプラス)ご利用ください。
 (保証料:契約時賃料の50%、2年目以降毎年1万円)

※現況と図面が異なる場合は現況優先とします



国土交通大臣(1)第6912号 <http://www.total-housing.com>

トータルハウジング(株) 大宮賃貸センター

さいたま市大宮区桜木町1-7-5大宮ソニックシティビル12階私書箱157

TEL. 048-643-6281

FAX. 048-643-6260

取引態様
 代理

手数料客付
 100%