

賃貸アパート マーサハイム I・II

東武東上線
「成増」駅徒歩5分
有楽町線
「地下鉄成増」駅徒歩7分

物件概要

所在地/板橋区赤塚3-29-12
構造/木造2階建サイディングボード貼
竣工/1986年9月

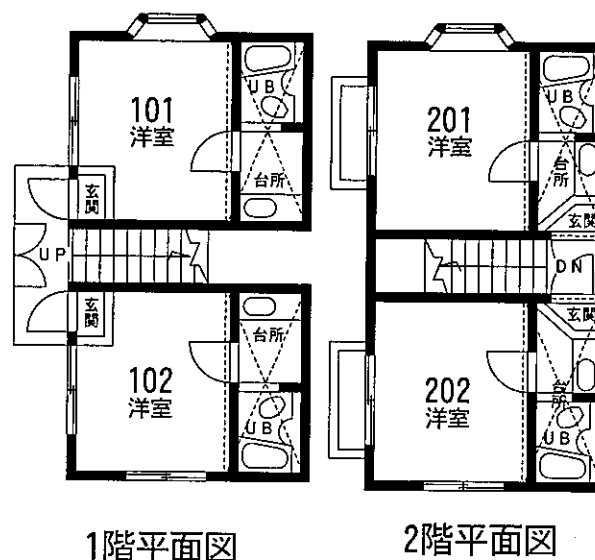
賃貸条件

礼金:0ヵ月 敷金:2ヵ月
管理費:ナシ
契約期間:2年間
更新料:新賃料の1ヵ月分
※敷金償却有り

一☆設備☆一

エアコン
ガスコンロ設置可能
冷蔵庫
ロフトベット付(II-103号室のみナシ)
ランドリー(敷地内)

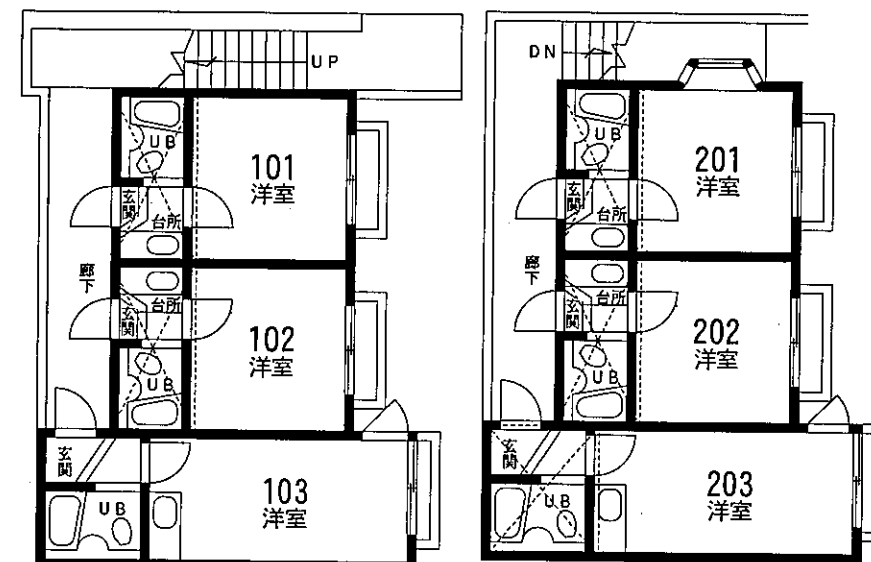
〔I 部屋図(A)〕



1階平面図

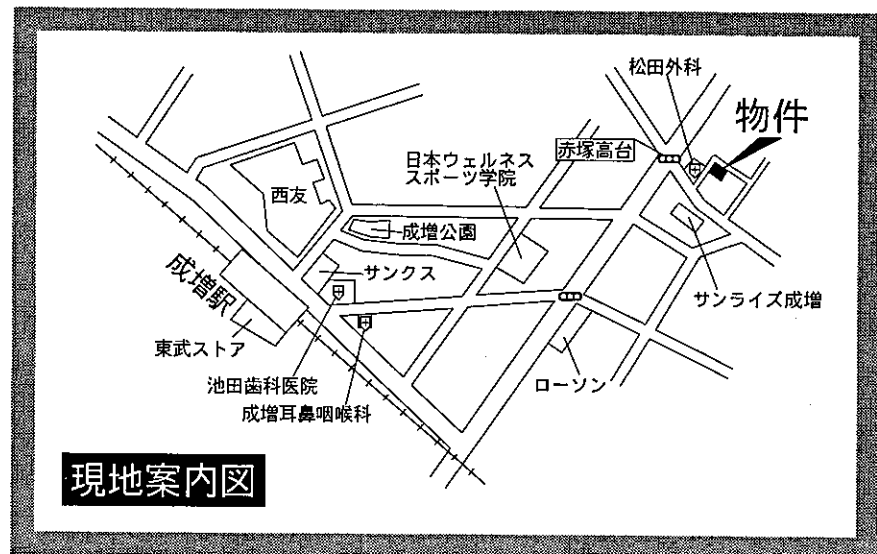
2階平面図

〔II 部屋図(B)〕



1階平面図

2階平面図



現地案内図

※図面と現況が異なる場合は現況優先とします。

国土交通大臣免許(1)第6912号 (社)日本住宅建設産業協会会員
本社〒151-0053東京都渋谷区代々木3-38-7
トータルハウジング株式会社
ホームページアドレス <http://www.total-housing.com/>
上記のアドレスより当社賃貸図面をダウンロード出来ます

お問い合わせ先…新宿賃貸センター
東京都新宿区新宿3-24-1 三井住友銀行新宿ビル4F
☎ **03-3226-9981**
FAX **03-3226-9986**

■取引態様
代理
■情報公開日
17.3.26

■手数料	手数料	割合	家主	%	借主	100%
	手数料	割合	元付	%	客付	100%

物件番号 06440166-3