

# 高級賃貸マンション

ヴィラージュ・ドウ・エス・ボン

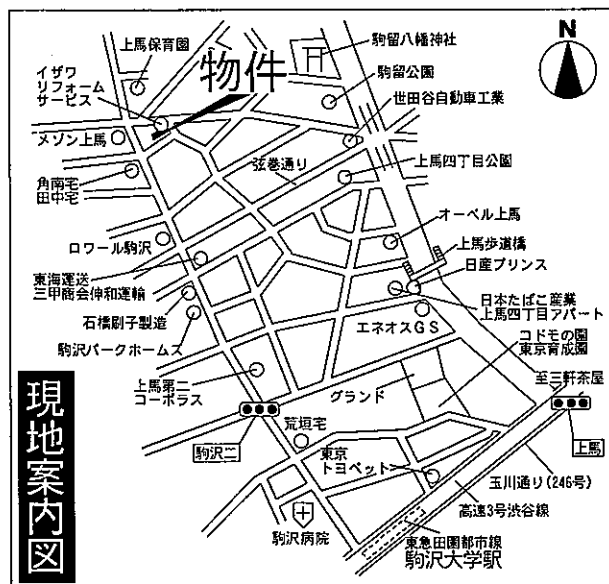
東急田園都市線  
**「駒沢大学」駅徒歩9分**

■物件概要

所在地/東京都世田谷区上馬5-7-12  
 構造規模/鉄骨造地下1階地上3階建  
 専有面積/24.2㎡~30.5㎡  
 総戸数/7戸 間取り/ワンルーム  
 築年月/1996年8月

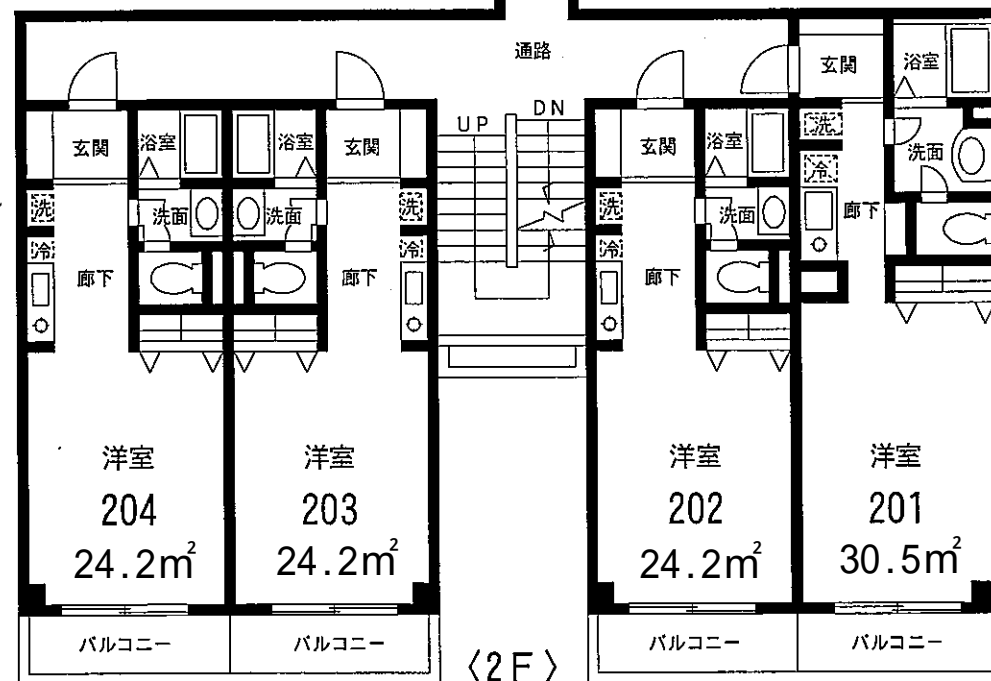
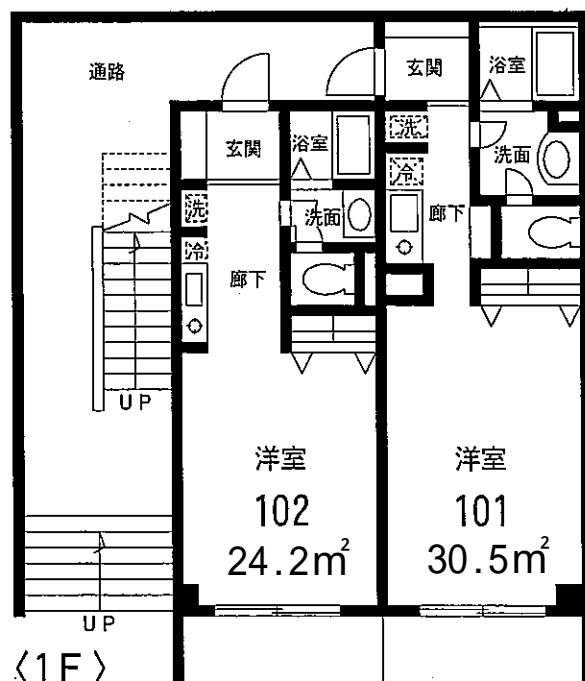
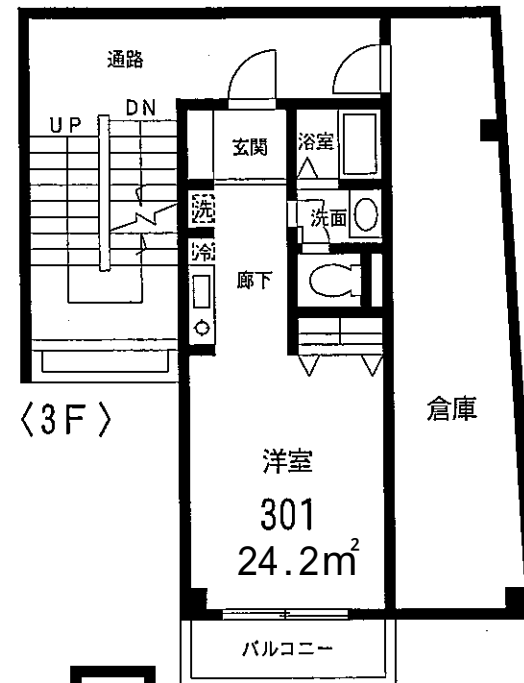
■賃貸条件

礼金:2ヵ月 敷金:2ヵ月  
 管理費:5,000円  
 契約期間:2年間(更新可)  
 更新料:新賃料の1ヵ月分  
 ※別途当社の火災保険に加入して頂きます



設備概要

- ◆フローリング ◆ガスコンロ
- ◆ガスエアコン ◆バス・トイレ別
- ◆シャンプードレッサー



国土交通大臣免許(1)第6912号  
 (社)日本住宅建設産業協会会員 首都圏不動産公正取引協議会加盟  
**トータルハウジング 株式会社**  
 本社:〒105-0011 東京都港区芝公園2丁目4番1号  
 秀和芝パークビルA館7階 TEL 03-6822-9410(直通)  
[www.total-housing.com](http://www.total-housing.com)

お問い合わせ先: 新宿賃貸センター  
 東京都新宿区新宿3-24-1 三井住友銀行新宿ビル4階  
**TEL 03-3226-9980**  
**FAX 03-3226-9986**

■取引態様  
**代理**  
 ■情報公開日  
 18.2.9

■手数料  
 物件番号 06621363-3