

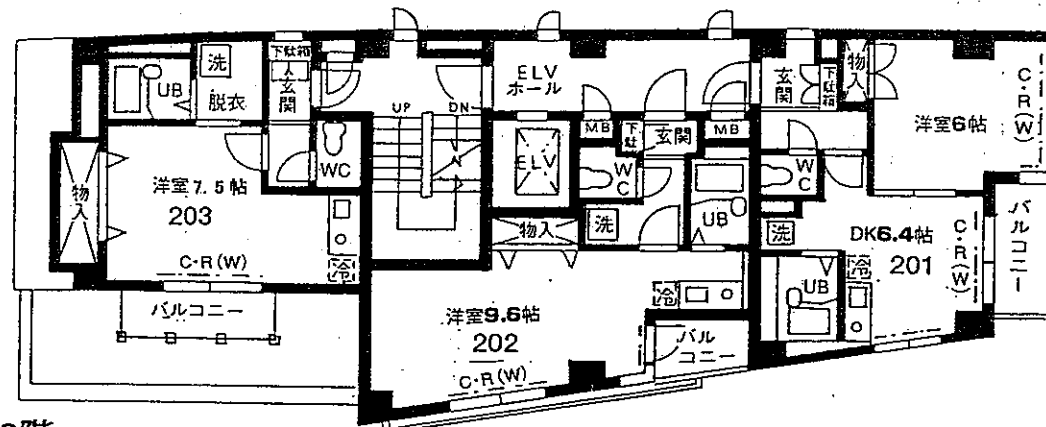
賃貸マンション

ピエルビラージュ

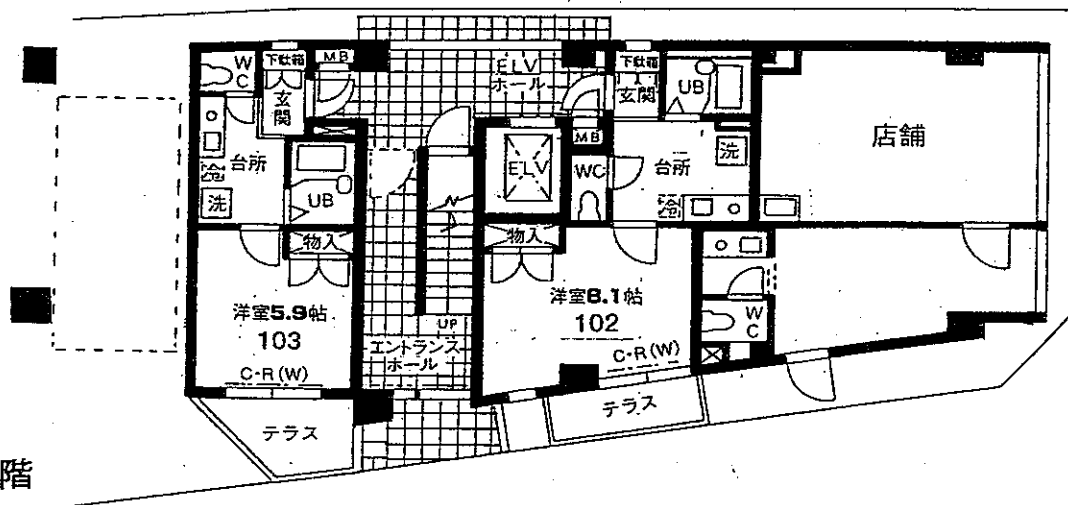
所在地 / 杉並区西荻北4-8-3
 構造 / 鉄筋コンクリート造4階建
 竣工 / 1998年11月

1R 1DK

中央線「西荻窪駅」徒歩7分



2階



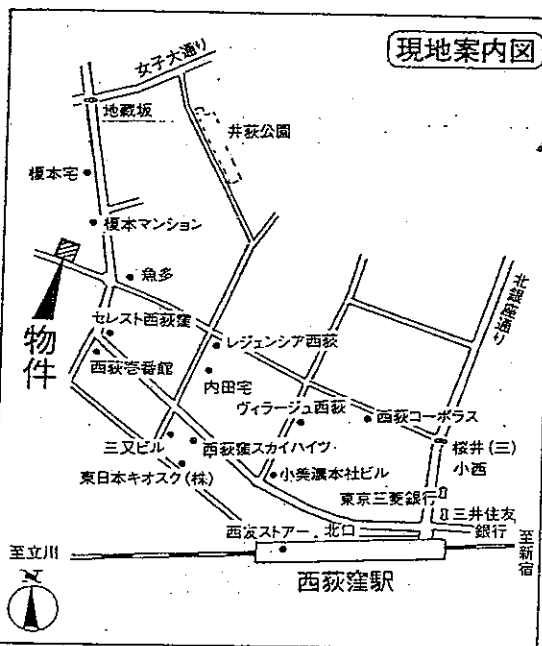
1階

<賃貸条件>

礼金 2ヵ月 敷金2ヵ月
 管理費 無
 保険 2年間20,000円

- ★フローリング
- ★バス・トイレ別
- ★エアコン
- ★エレベーター
- ★共用
- BSアンテナ
- ★1口ガスコンロ
- ★オートロック

※1階店舗・3階・4階は
 オーナー使用となります



2 F	203	1R	202	1R	201	1DK
	26.45㎡		27.59㎡		29.39㎡	
1 F	103	1R	102	1R	店 舗	
	20.50㎡		25.71㎡			



国土交通大臣免許(1)第6912号(社)日本住宅建設産業協会会員
 本社〒151-0053東京都渋谷区代々木3-38-7

トータルハウジング株式会社

ホームページアドレス <http://www.total-housing.com/>
 上記のアドレスより当社賃貸案内をダウンロード出来ます

新宿賃貸センター
 東京都新宿区新宿3-24-1 三井住友銀行新宿ビル4F

☎ 03-3226-9981
 F A X 03-3226-9986

■ 取引態様

■ 手数料	手数料	貸主	100%
	負担の割合	借主	100%
■ 情報公開日	手数料	貸主	100%
	配分の割合	借主	100%

物件番号