

賃貸アパート

エメラルドハイツ第1 第2

京浜東北線「南浦和」徒歩18分

【物件概要】

所在地/川口市小谷場418-1(第2)、5(第1)
 通/JR京浜東北線「南浦和」駅徒歩18分
 構造/木造2階建
 年/1992年
 備/PG
 その他/火災保険

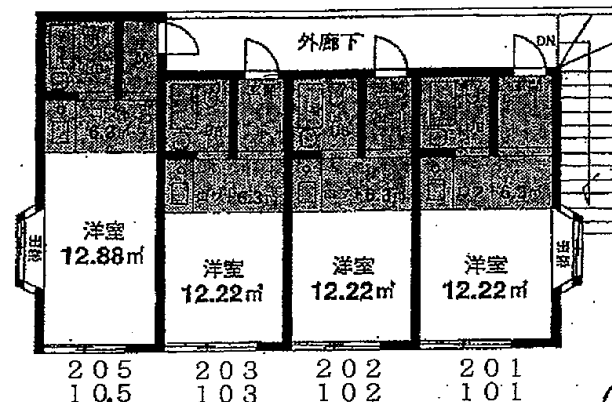
20,000円/2年更新

賃料・管理費 礼金・敷金
別紙参照

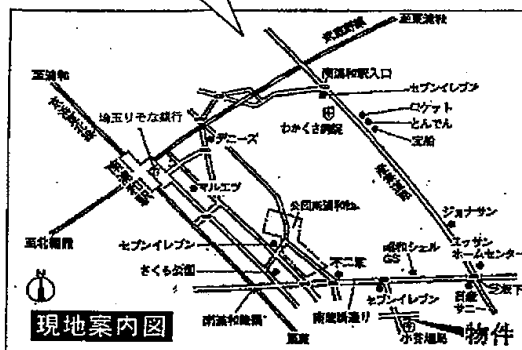
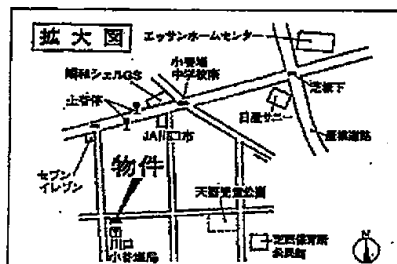
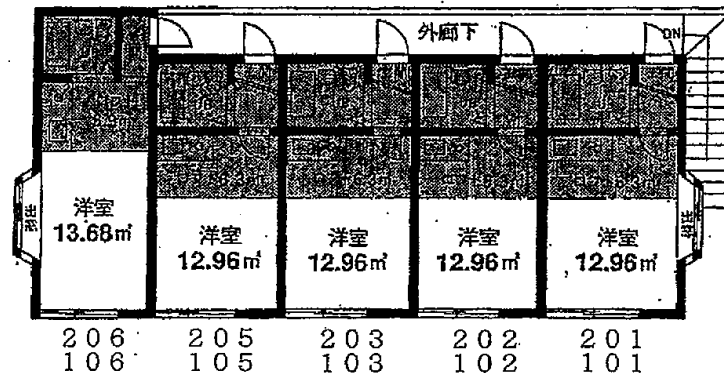
《設備》

- ロフト(6.3㎡)
- エアコン
- 給湯
- 冷蔵庫

〈第2エメラルドハイツ〉



〈第1エメラルドハイツ〉



○2007年以降 道路拡張により、とり壊しの予定あり。
 ○とり壊し時期まで入居していただいた場合は
 契約時に受領済のメンテナンス費用は全額返金致します。



国土交通大臣(1)第6912号 <http://www.total-housing.com>

トータルハウジング(株) 大宮賃貸センター

さいたま市大宮区桜木町1-7-5 大宮ソニックシティビル12階私書箱157

TEL. 048-643-6281

FAX. 048-643-6260

取引態様
代理

手数料客付
100%