

# 賃貸マンション カールトンプラザ川崎

## 《物件概要》

所在地：川崎市川崎区日進町6-2

構造・規模：鉄骨鉄筋コンクリート造11階建

総戸数：36戸

築年月：1999年3月

### ◎駐車場(機械式)

◎当社指定の保証会社と保証委託契約締結必須



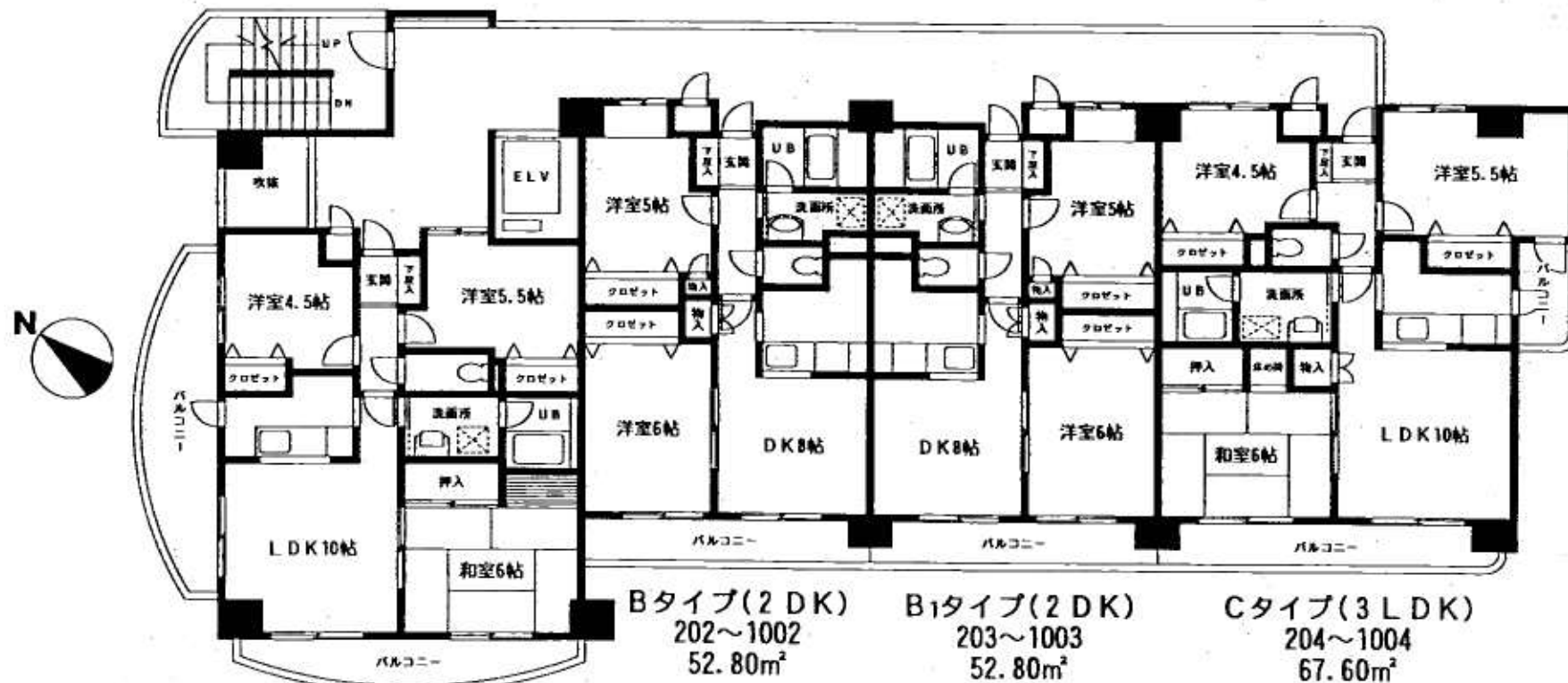
現地案内図

※図面と現況が異なる場合は現況を優先させていただきます。

J R 線

## 川崎 駅徒歩10分

- ◆エレベーター ◆駐輪場 ◆オートロック
- ◆BS ◆追焚 ◆エアコン1基
- ◆フローリング ◆ガスコンロ(設置可)



## 2DK・3LDK

**we are 総合地所**

国土交通省大臣官庁登録(2)第164号 (社)日本住宅建設業協会会員 (公社)首都圏不動産公正取引協議会加盟

総合地所株式会社 テナント部

〒105-0011 港区芝公園2-4-1 芝パークビルA館7階  
 【営業時間】10:00~18:30 【定休日】水曜日

www.sohgohreal.co.jp

お問い合わせは

TEL. 03-6822-9402

FAX. 03-3433-5430

●客付会社様へ●

■取引形態：貸主  
 〈手数料〉

借主	100%	客付	100%
貸主	0%	元付	0%

■広告有効期限