

相馬上馬マンション

《物件概要》

所在地/世田谷区上馬1丁目15-4(住居表示)

構造/鉄骨鉄筋コンクリート造

陸屋根地下1階付地上10階建

築年/昭和45年5月

募集戸数/2戸

保証人不要システムあります。

契約時、毎月の引落額(引落手数料含む)の50%

1年毎に1万円の費用がかかります。

《賃貸条件》

礼金/2ヵ月 敷金/2ヵ月

管理費/なし

契約期間/2年間(更新可)

※別途、当社指定の火災保険に加入して頂きます。



東急田園都市線駒沢大学駅徒歩9分 三軒茶屋駅徒歩10分

303号室

2DK
(35.44㎡)
洗濯機置場なし

即入居



603号室

2DK
(35.44㎡)
エアコン2基

即入居



503号室

2DK
(35.44㎡)
エアコン1基
クーラー1基

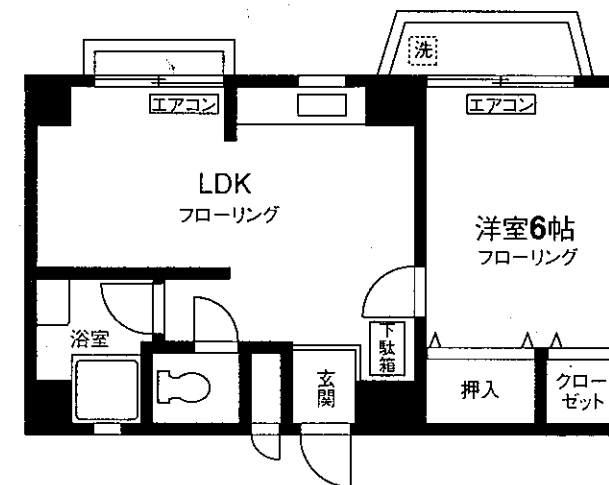
即入居



702号室

1LDK
(37.29㎡)
エアコン2基
全室照明あり

即入居



現況優先とさせていただきます。



国土交通大臣免許(1)第6312号(社)日本住宅建設産業協会会員
本社〒151-0053東京都渋谷区代々木3-38-7

トータルハウジング株式会社
ホームページアドレス <http://www.total-housing.com/>
上記のアドレスより当社賃貸案内をダウンロード出来ます

お問い合わせ先...新宿賃貸センター

東京都新宿区新宿3-24-1 三井住友銀行新宿ビル4F

☎ **03-3226-9980**

F A X **03-3226-9986**

■取引態様

代理

■情報公開日

16.3.4

■手数料

相馬上馬マンション

東急田園都市線駒沢大学駅徒歩9分 三軒茶屋駅徒歩10分

《物件概要》

所在地/世田谷区上馬1丁目15-4(住居表示)

構造/鉄骨鉄筋コンクリート造

陸屋根地下1階付地上10階建

築年/昭和45年5月

《賃貸条件》

礼金/2ヵ月 敷金/2ヵ月

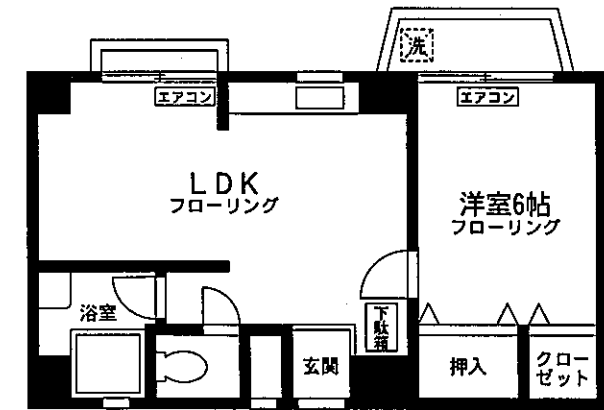
管理費/なし

契約期間/2年間(更新可)

※別途、当社指定の火災保険に加入して頂きます。

**保証人不要
システム
あります。**

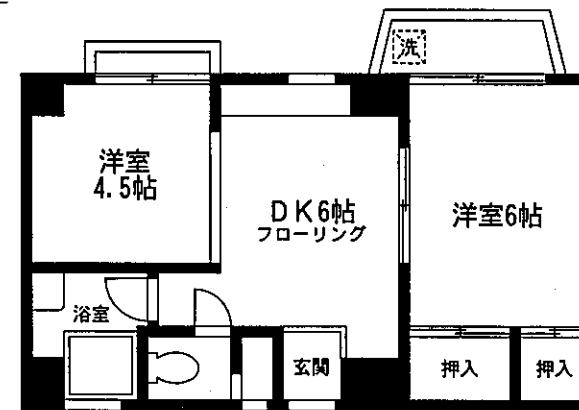
※契約時毎月引落額
(引落手数料含む)の50%
1年毎に1万円の費用がかかります。



702号室

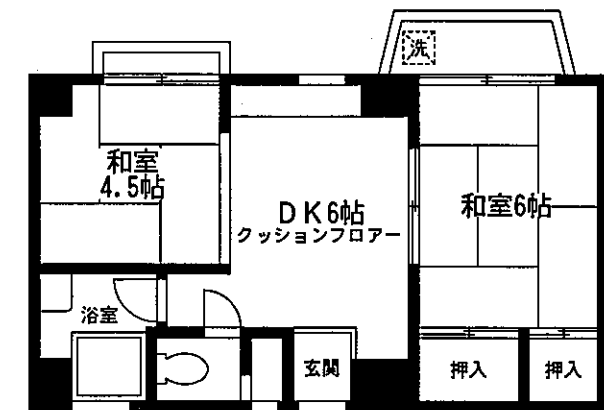
1LDK (37.29㎡)
エアコン2基・全室照明あり

即入居



502号室

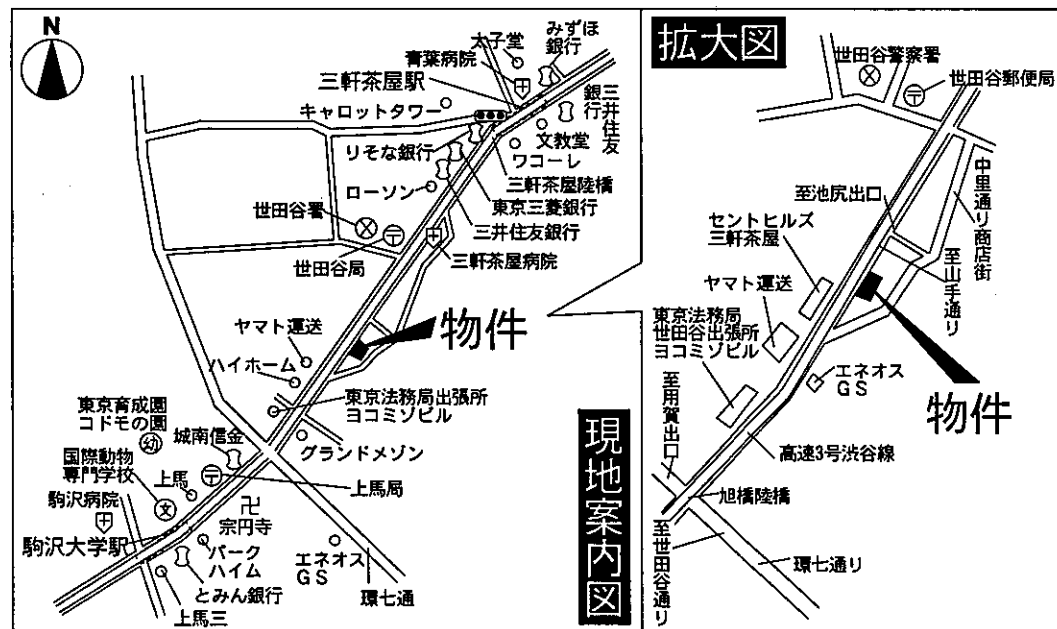
2DK
(37.29㎡)
エアコン2基



602号室

2DK
(37.29㎡)
クーラー2基

※現況優先とさせていただきます。



国土交通大臣免許(1)第6912号 (社)日本住宅建設産業協会会員
〒105-0011 東京都港区芝公園2-4-1秀和芝パークビルA館7階

トータルハウジング株式会社

ホームページアドレス <http://www.total-housing.com/>
上記のアドレスより当社賃貸図面をダウンロード出来ます

お問い合わせ先・・・新宿賃貸センター

東京都新宿区新宿3-24-1 三井住友銀行新宿ビル4F

☎ **03-3226-9980**

FAX **03-3226-9986**