

1LDK~2LDK

Total Housing

賃貸マンション
ゆうせんいわもとちよう
友泉岩本町レジデンス

都営新宿線 「岩本町」駅徒歩 **3** 分
JR・東京メトロ銀座線 「神田」駅徒歩 **4** 分

BS CS

【物件概要】

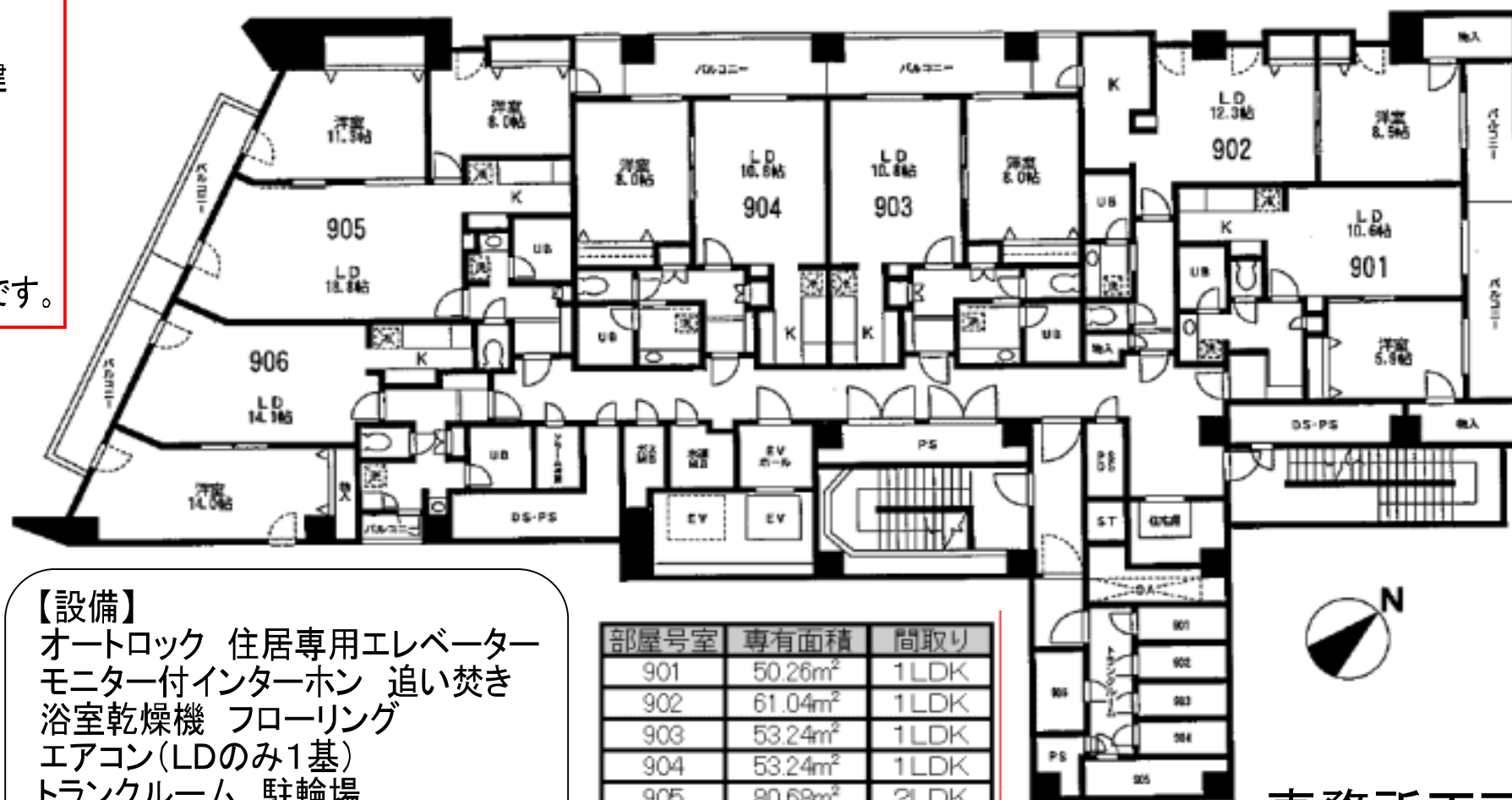
- 所在地/東京都千代田区岩本町2-3-3
- 築年数/2001年3月
- 住居戸数/6戸
- 構造・規模/鉄骨鉄筋コンクリート造
地下1階・地上9階・塔屋1階建

【賃貸条件】

- 礼金/ ヶ月 敷金/ ヶ月
- 管理費/
- 契約期間/2年間(更新可)
- 更新料/新賃料の1ヶ月
- ※申込時、ご本人様・保証人様の収入証明が必要です。

【その他最寄駅】

- JR総武本線 「新日本橋」駅 徒歩5分
- 東京メトロ日比谷線 「小伝馬町」駅 徒歩5分
- JR・東京メトロ日比谷線 「秋葉原」駅 徒歩6分



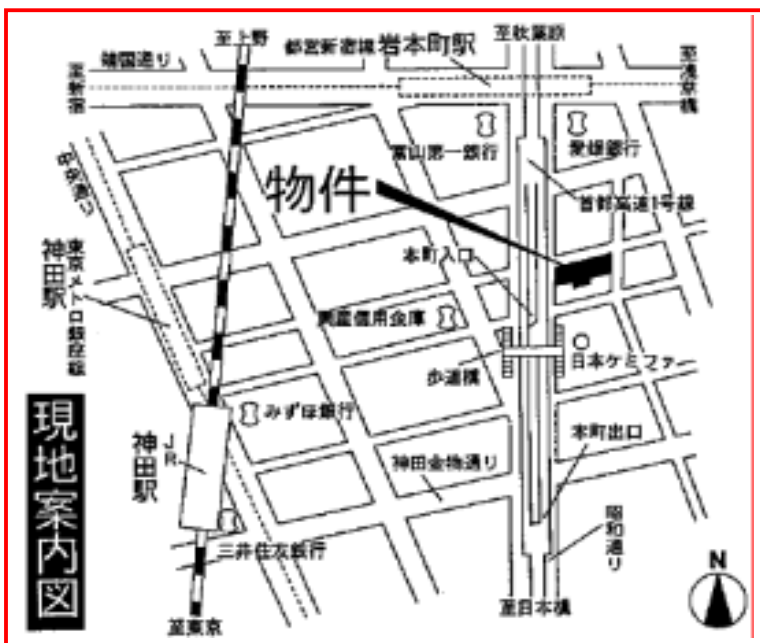
【設備】

- オートロック 住居専用エレベーター
- モニター付インターホン 追い焚き
- 浴室乾燥機 フローリング
- エアコン(LDのみ1基)
- トランクルーム 駐輪場
- 駐車場28台(別契約・有料)

部屋号室	専有面積	間取り
901	50.26m ²	1LDK
902	61.04m ²	1LDK
903	53.24m ²	1LDK
904	53.24m ²	1LDK
905	80.68m ²	2LDK
906	68.07m ²	1LDK

事務所不可

※間取りが実際と異なる場合は現況優先とさせていただきます。



国土交通大臣免許(2)第5814号 (社)日本住宅建設産業協会会員 首都圏不動産公正取引協議会加盟

トータルハウジングセンター お茶の水

気軽に話せる賃貸コンサルタント 101-0062 東京都千代田区神田駿河台2-1-18お茶の水廣田ビル2F

TEL 03-5217-3611 FAX 03-5281-3855

総合地所株式会社

www.sohgohreal.co.jp

ochanomizu@sohgohreal.co.jp

東京都内の賃貸情報満載

千代田区、中央区、港区、文京区、台東区、墨田区、江東区、品川区、大田区、北区、荒川区、葛飾区、江戸川区、千葉県市川市、千葉県浦安市

■手数料

手数料負担の割合	貸主	%	借主	100 %
手数料配分の割合	元付	%	客付	100 %

■取引態様 / ■情報開示日 /