

# 賃貸マンション

丸ノ内線新宿御苑前駅徒歩2分

## ◆友泉御苑レジデンス◆

★都内随一の新宿御苑徒歩2分  
★9階最上階

【建築概要】

所在地/東京都新宿区新宿  
1丁目1番11号(住居表示)  
建築規模/鉄骨造、地下1階・地上9階・  
塔屋1階  
竣工/平成13年3月  
施工/鹿島建設・オリエンタル建設  
共同企業体

【募集条件】 礼金2ヵ月・敷金2ヵ月

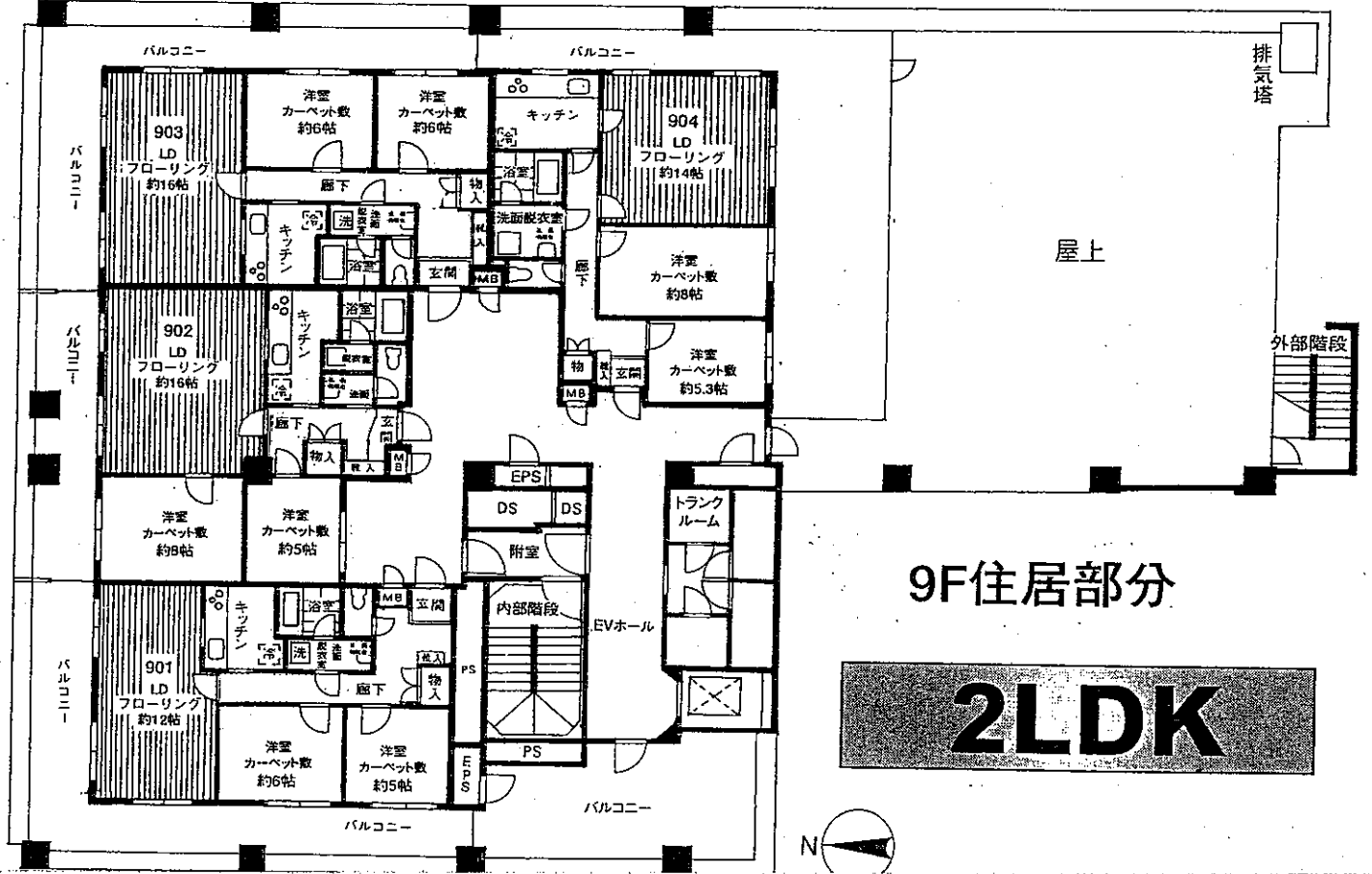
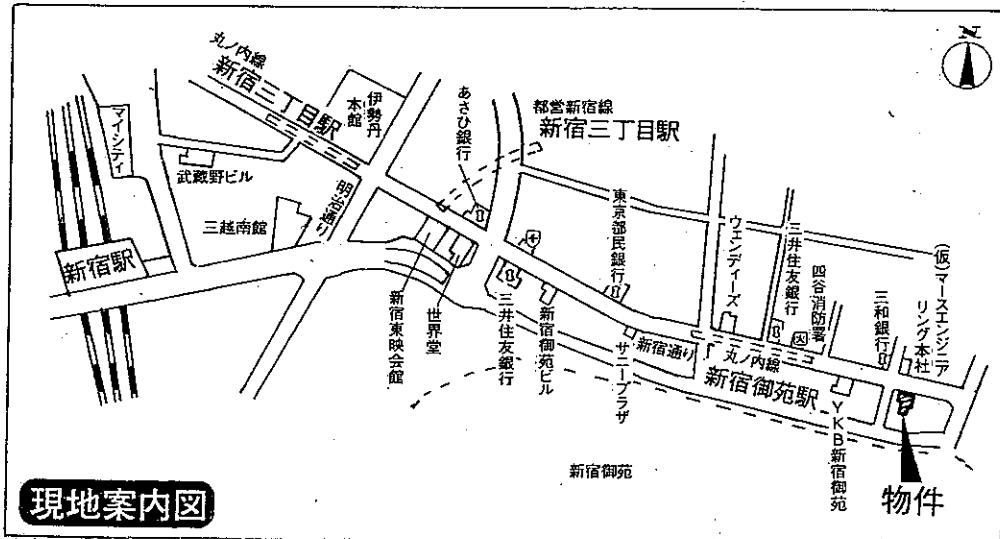
号室	専有面積
901	63.99㎡
902	69.76㎡
903	70.69㎡
904	70.10㎡

事務所不可

【設備概要】

エアコン1台・TVモニター付・オートロック  
トランクルーム付・宅配ロッカー  
キッチン/ガスコンロ3口  
TV共同受信/VHF・UHF・BS・CS  
エレベーター設備/9階直通(住居専用)  
駐車場/地下昇降パレット方式

※P4台  
40,000円  
(税別)  
礼金0ヵ月  
敷金2ヵ月



国土交通大臣免許(1)第6912号(社)日本住宅建設産業協会会員  
本社〒151-0053東京都渋谷区代々木3-38-7  
**トータルハウジング株式会社**  
ホームページアドレス <http://www.total-housing.com/>  
上記のアドレスより当社賃貸案内をダウンロード出来ます

新宿賃貸センター  
東京都新宿区新宿3-24-1 三井住友銀行新宿ビル4F  
☎ 03-3226-9981  
FAX 03-3226-9986

取引態様

手数料	割合	負担元	割合	借主	割合	家主
手数料	割合	借主	100%	手数料	割合	家主
配分の割合		借主	100%	配分の割合		家主

情報公開日

物件番号