

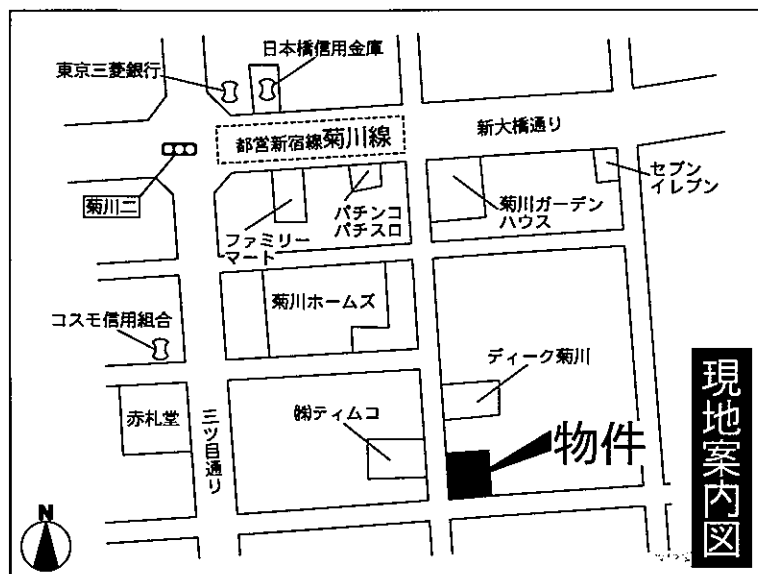
# 賃貸マンション ヴェルデベント

## ■物件概要

所在地／墨田区菊川3-3  
構造規模／RC造7階建  
完成日／2001年2月

## ■賃貸条件

礼金：  
敷金：  
管理費：  
保険料：25,000円

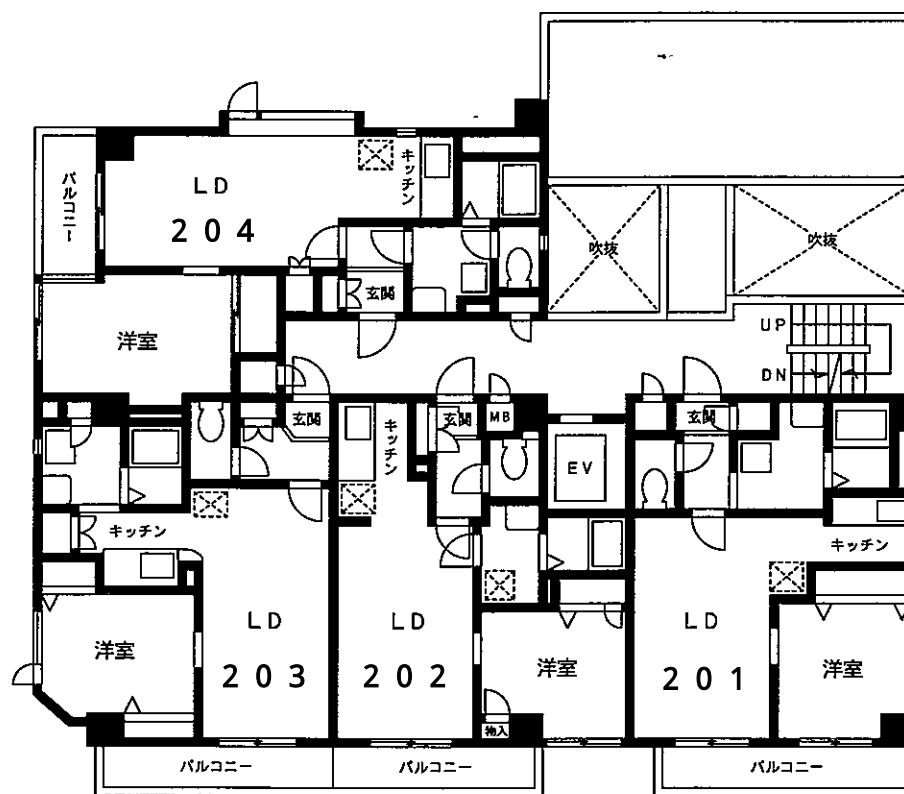


※図面と現況が異なる場合は現況を優先致します。

# 都営新宿線「菊川」駅徒歩3分 (住宅金融公庫融資物件)

## ●●●●● 設備 ●●●●●

- ☆ガスコンロ設置可
- ☆エアコン
- ☆洗濯機置場
- ☆オートロック
- ☆フローリング
- ☆宅配ロッカー
- ☆CATV(個別契約)
- ☆駐輪場



【配置図・4・5階平面図】

駐車場2台有(別契約)  
31,500円/台(税込)



国土交通大臣免許(1)第6912号  
(社)日本住宅建設産業協会会員 首都圏不動産公正取引協議会加盟  
**トータルハウジング 株式会社**  
本社：〒105-0011 東京都港区芝公園2丁目4番1号  
秀和芝パークビルA館7階 TEL 03-6822-9410(直通)  
[www.total-housing.com](http://www.total-housing.com)

お問い合わせ先...お茶の水賃貸センター  
東京都千代田区神田駿河台2-1-18 御茶ノ水廣田ビル2階  
**TEL 03-5217-3611**  
FAX 03-5281-3855

■取引態様  
貸主  
■情報公開日

手数料	手数料	貸主	%	借主	%
	負担の割合	元付	%	寄付	%
手数料	手数料	元付	%	寄付	%
	配分の割合				

物件番号 07720727-1