

# 貸戸建

J R線 「三河島」駅徒歩2分  
「日暮里」駅徒歩10分

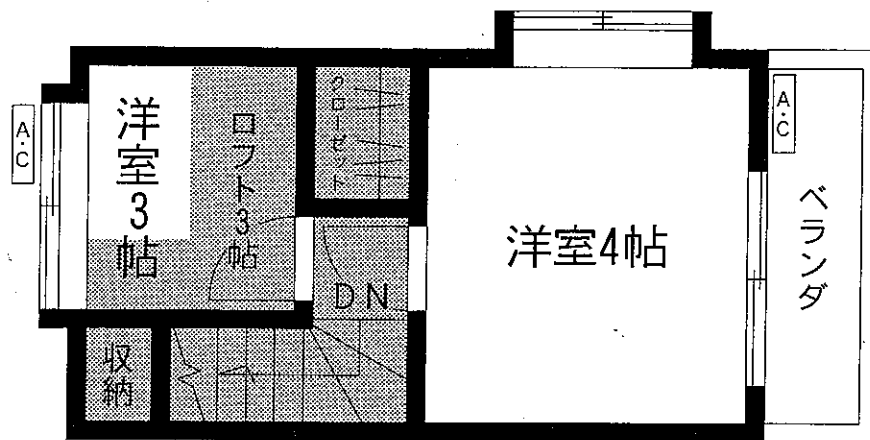
## 物件概要

所在地／荒川区東日暮里6-24-14  
構造規模／木造3階建  
専有面積／53.7m<sup>2</sup>

ペット  
相談可

## 充実の設備

- エアコン(3基)
- システムキッチン
- フローリング
- 追い焚き
- ロフト(3帖)付
- 収納豊富

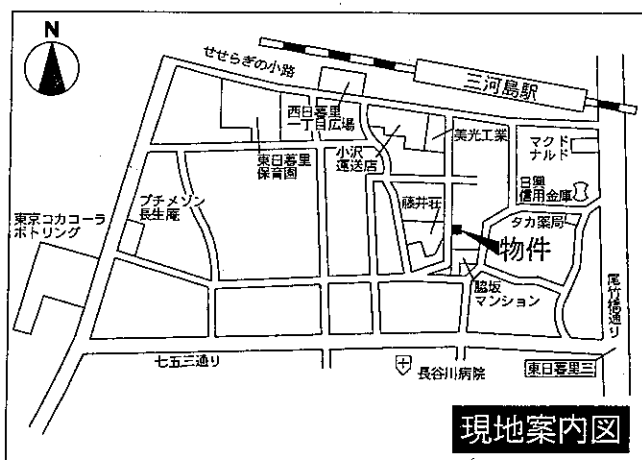


3F

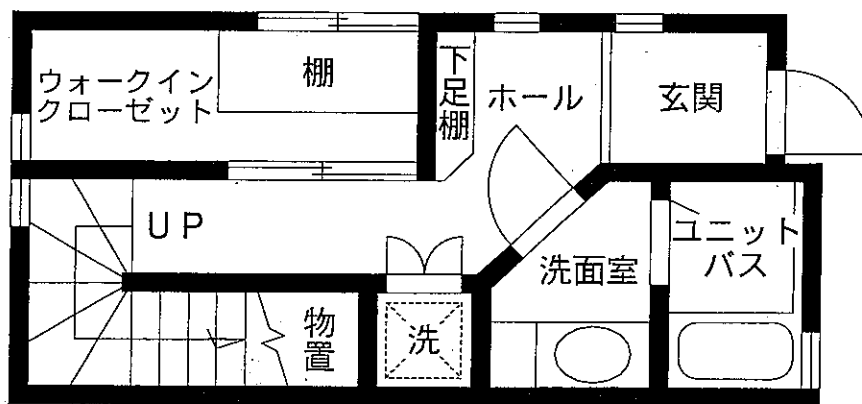
■部分はロフトとなります。

## 賃貸条件

賃料 円  
礼金: カ月 敷金: カ月  
管理費: 無 契約期間: 2年  
※火災保険加入

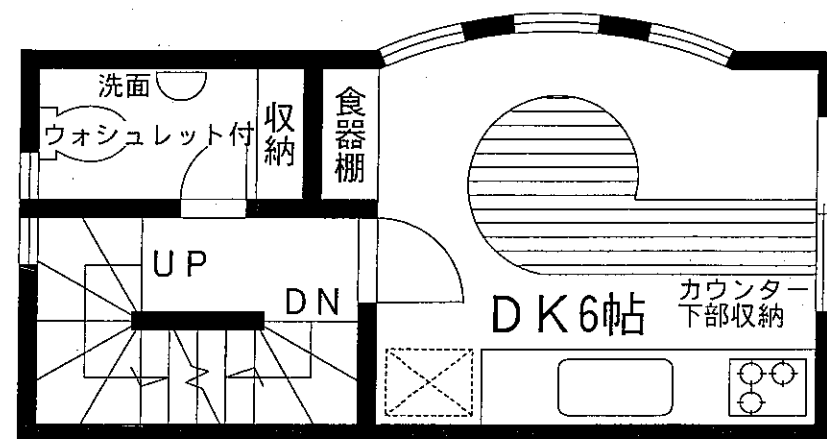


現地案内図



1F

※図面と現況が異なる場合は現況優先となります。



2F

国土交通大臣免許(1)第5912号(社)日本住宅建設産業協会会員  
本社〒151-0053東京都渋谷区代々木3-38-7

**トータルハウジング株式会社**  
ホームページアドレス <http://www.total-housing.com/>

お問い合わせ先・新宿賃貸センター

東京都新宿区新宿3-24-1 三井住友銀行新宿ビル4F

☎ 03-3226-9980  
FAX 03-3226-9986

取引態様

手数料	手数料負担の割合	貸主	%	借主	100%
	手数料配分の割合	元付	%	客付	100%

情報公開日

物件番号