

# 賃貸マンション

## 《麻布桜田ハイツ》

### ◇建物概要

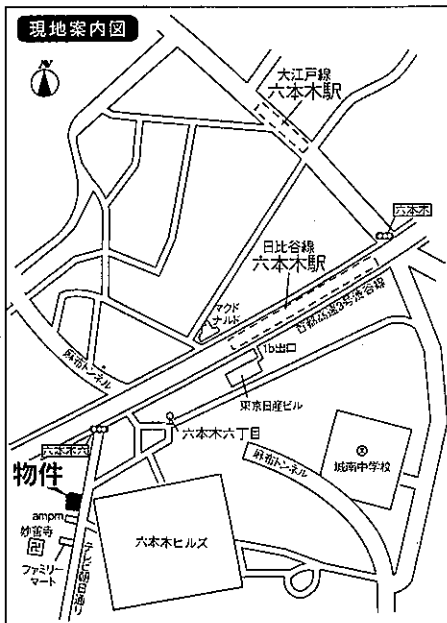
名称/麻布桜田ハイツ  
 所在地/東京都港区西麻布三丁目2番7号(住居表示)  
 構造・規模/鉄筋コンクリート造地下1階地上6階  
 竣工/昭和42年  
 設備/エレベーター1基  
 公共料金/電気・電話・ガス  
 私設メーター/水道・給湯  
 その他/管理人室(6F)アリ

### 〈設備〉

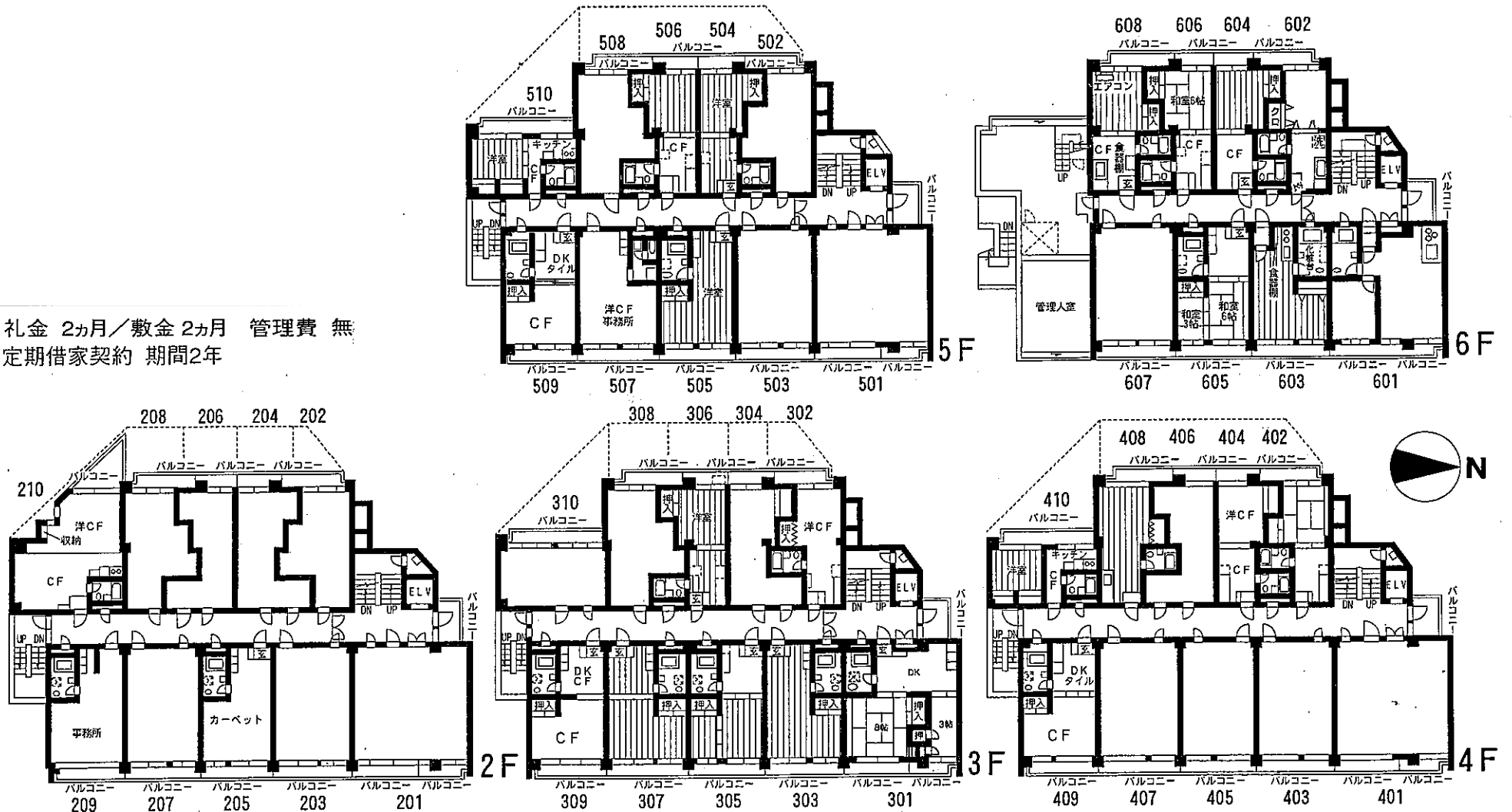
エレベーター・エアコン1基  
 ※当社指定の火災保険に加入頂きます。

日比谷線「六本木」駅徒歩4分  
 都営大江戸線「六本木」駅徒歩4分  
 営団千代田線「乃木坂」駅徒歩12分

**正面には六本木ヒルズ!!**



礼金 2ヵ月/敷金 2ヵ月 管理費 無  
 定期借家契約 期間2年



※図面と現況が異なる場合は現況優先とします。



国土交通大臣免許(1)第6912号 (社)日本住宅建設産業協会会員  
 本社〒105-0011 東京都港区芝公園2-4-1 秀和芝パークビルA館7階  
**トータルハウジング株式会社**  
 ホームページアドレス <http://www.total-housing.com/>  
 上記のアドレスより当社賃貸図面をダウンロード出来ます

お問い合わせ先・・・新宿賃貸センター

東京都新宿区新宿3-24-1 三井住友銀行新宿ビル4F

☎03-3226-9981

F A X 03-3226-9986

■取引態様

代理

■情報公開日

17.8.18

■手数料

貸主より貴社へ1ヵ月分  
 お支払い致します。

物件番号 06481045-1