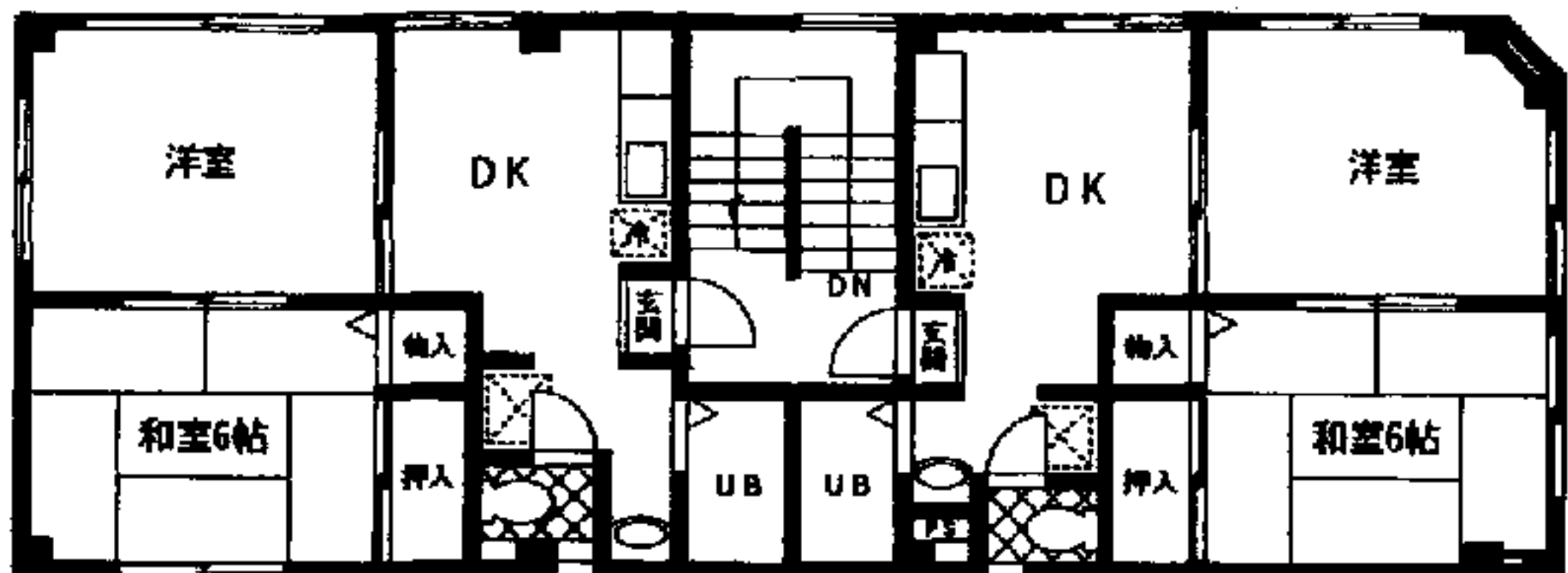


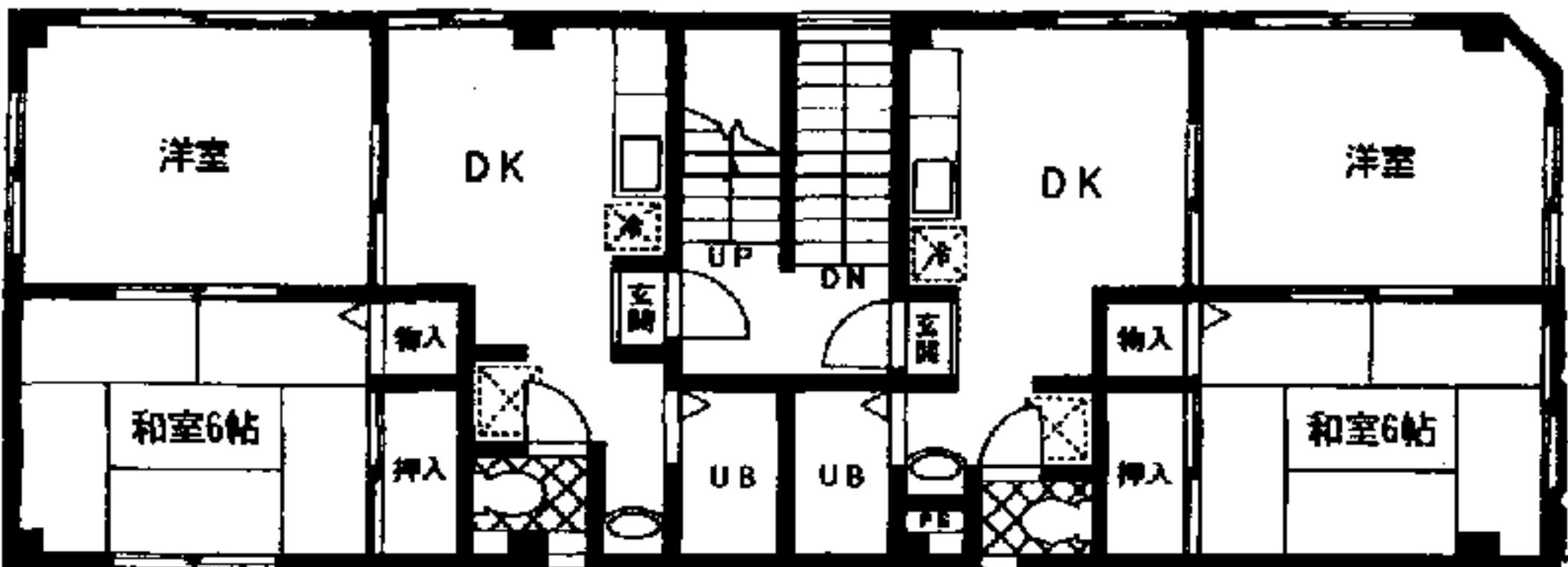
# ハイツ水野

四つ木駅徒歩9分



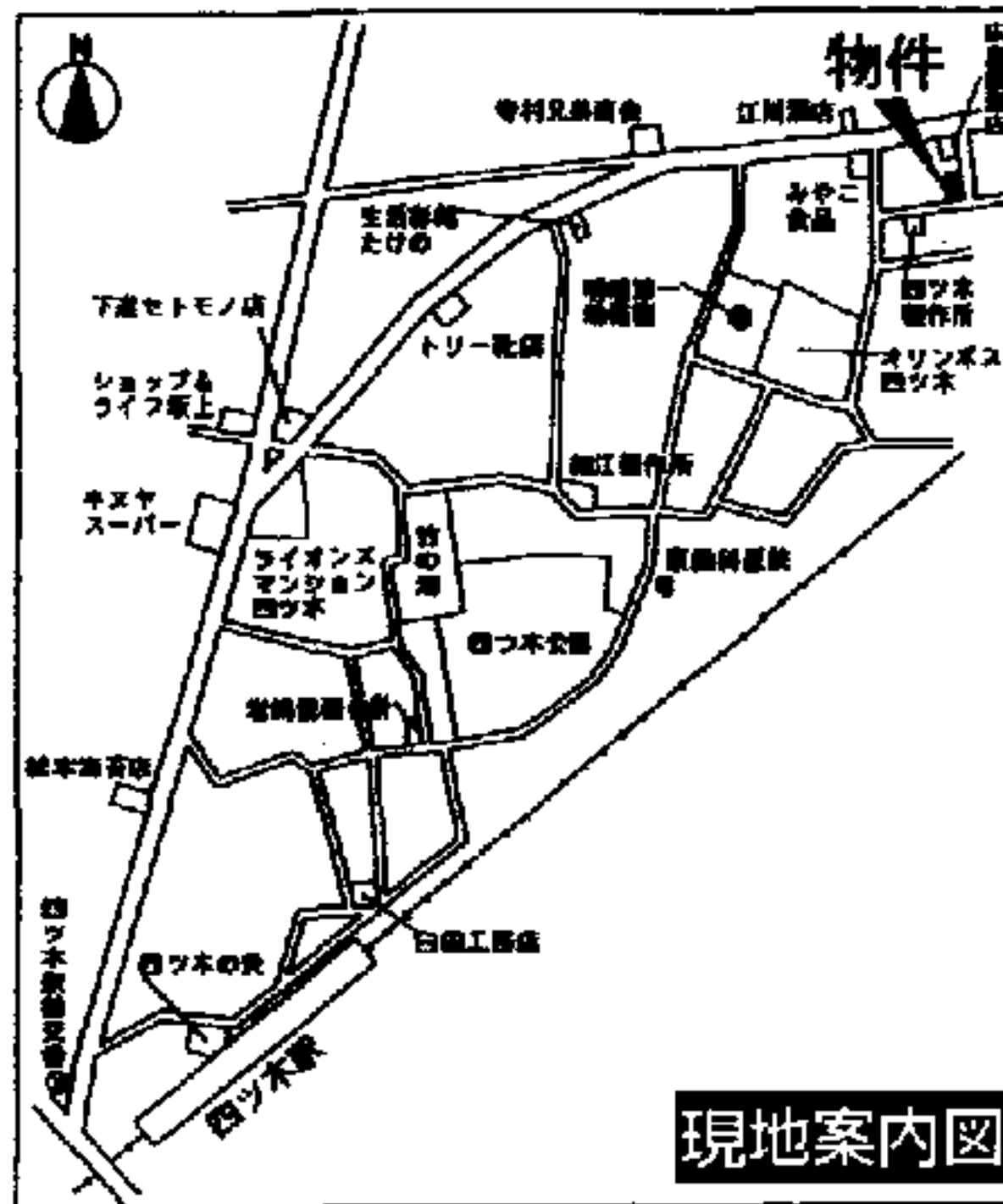
302  
37.36㎡

301  
37.06㎡ [3F]



202  
37.36㎡

201  
37.06㎡ [2F]



空室	賃料	入居日
302号室	7.8万円	即

## マンション

最寄り駅	四つ木		
礼金	1ヶ月	敷金	2ヶ月
賃料	表内参照		

### 物件概要

所在地	葛飾区四つ木1-45-6
交通	京成押上線 四つ木駅徒歩9分
建物名	ハイツ水野
構造	鉄骨造3階建
総戸数	4戸
専有面積	37.36㎡
築年月	1992年6月
管理費	2,000円
契約期間	2年間(更新可)
設備	エアコン・室内洗濯機置場・給湯
備考	入居審査あり 当社所定の申込書あり 火災保険(20,000円/2年) に加入のこと



国土交通大臣免許(1)第6912号

トータルハウジング

株式会社 松戸賃貸センター

〒271-0091  
千葉県松戸市本町18-4NBF松戸ビル7階  
TEL 047(365)6881(代)  
FAX 047(365)6825

客付会社様へ

案内の際は  
ご連絡下さい

手数料	※	100%
※	※	100%

■取引態様:代理  
■情報公開日:19.6.5