

# 賃貸アパート ジュネスパル

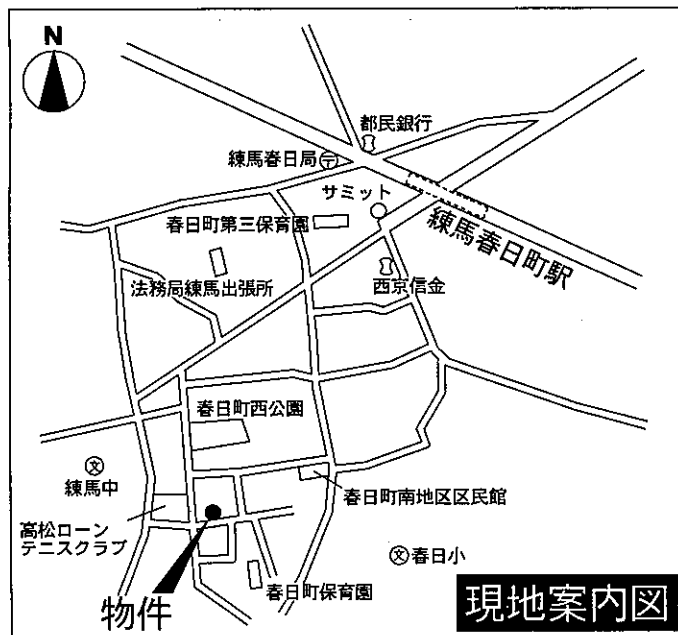
大江戸線「練馬春日町」駅徒歩8分

## 物件概要

所在地 / 練馬区春日町5丁目19-3  
 構造規模 / 木造地上2階建  
 築年数 / 1993年  
 募集戸数 / 3戸

## 賃貸条件

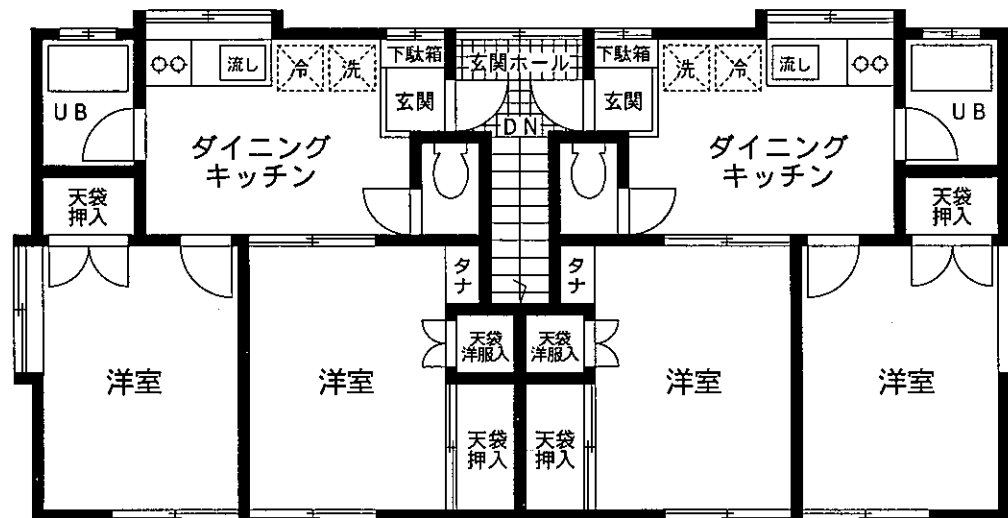
礼金:0ヵ月 敷金:2ヵ月  
 更新料:新賃料の1ヵ月  
 当社指定の保険に加入の事



現地案内図

2DK

- フローリング
- バストイレ別
- ガスキッチン
- 照明器具付
- 室内洗濯機置場
- CATV (別途契約)
- 振分けタイプ
- 南向き日当り良好

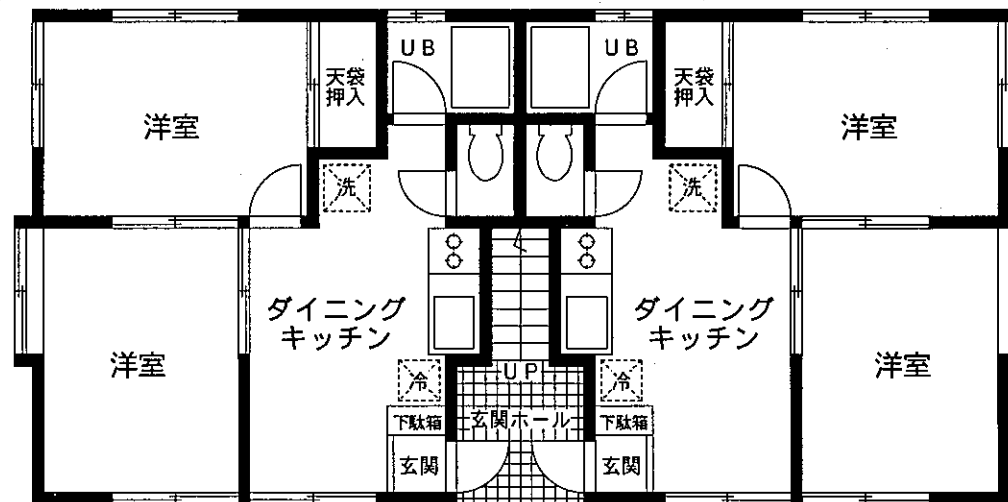


2階平面図

## 【賃料表】

礼金なし

|                     |                     |
|---------------------|---------------------|
| 201号室               | 202号室               |
| 37.18m <sup>2</sup> | 37.18m <sup>2</sup> |
| 万円                  | 万円                  |
| 101号室               | 102号室               |
| 37.03m <sup>2</sup> |                     |



1階平面図



国土交通大臣免許(10)第1494号 (社)日本住宅建設産業協会会員  
 本社〒151-0053東京都渋谷区代々木3-38-7

**トータルハウジング株式会社**

ホームページアドレス <http://www.total-housing.com/>

お問い合わせ先・新宿賃貸センター

東京都新宿区新宿3-24-1 三井住友銀行新宿ビル4F

☎ **03-3226-9981**

F A X **03-3226-9986**

■取引態様

代理

■情報公開日

15.3.28

■手数料

|     |       |    |   |    |      |
|-----|-------|----|---|----|------|
| 手数料 | 負担割合  | 貸主 | % | 借主 | 100% |
| 手数料 | 配分の割合 | 元付 | % | 寄付 | 100% |

物件番号 06040359-1