

賃貸マンション ガット・アマトーレ

東武東上線「成増」駅徒歩10分

☆ 設備 ☆

- ☆ 宅配ボックス ☆ オートロック
- ☆ BS・ADSL・CATV (J・COM)
- ☆ エアコン (1基)
- ☆ ガスタイプ2口コンロ
- ☆ バス・トイレ別

号室	賃料	タイプ	面積	入居日

**ペット共生
マンション**

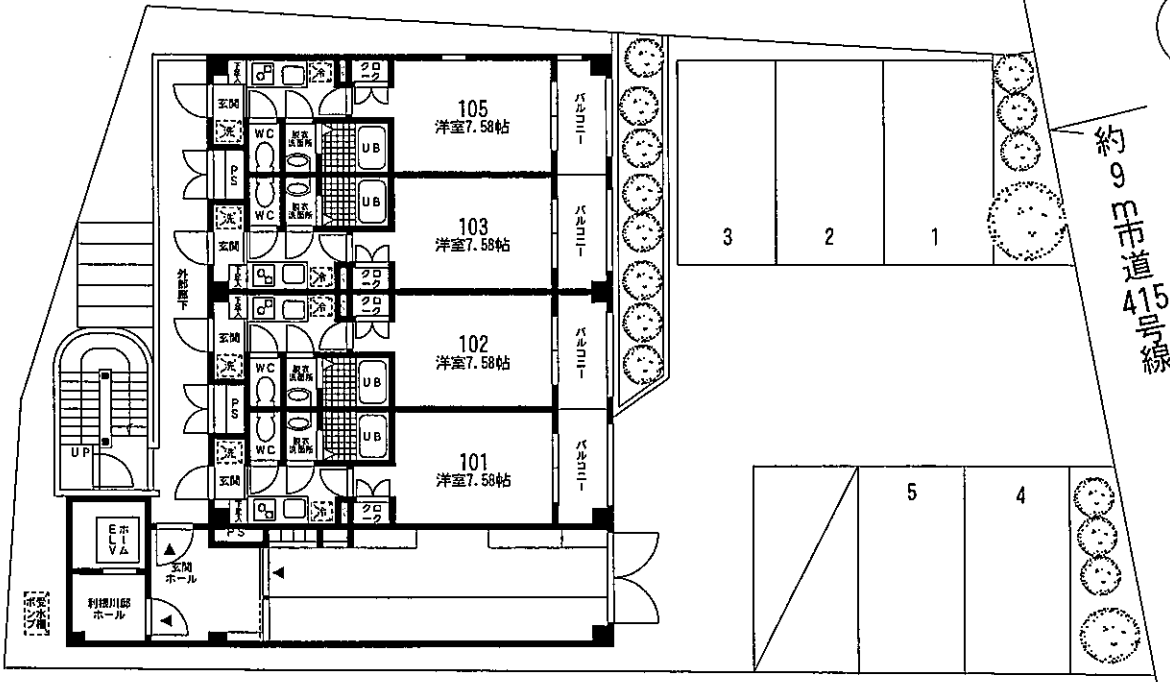
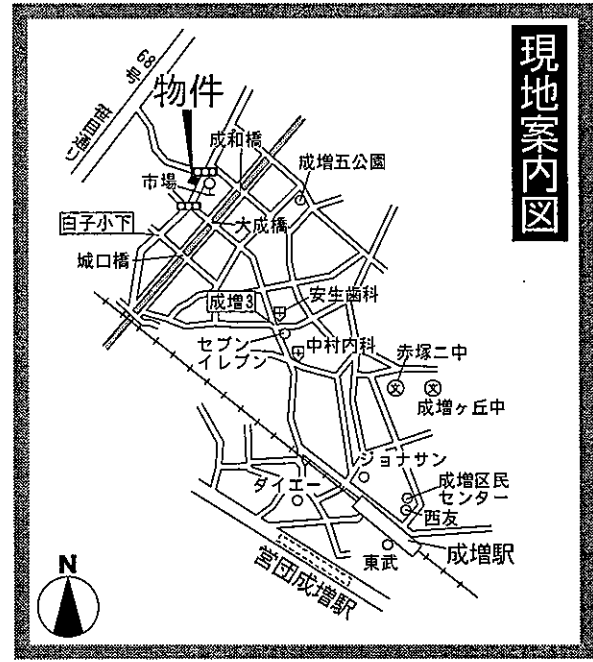
ライフアシストクラブに入会していただけます。
入会金10,000円 月会費2,000円
※ペットによってはお断りする場合がございますので
事前にご確認下さい。
※健康証明書・予防接種証明書その他、提出書類あり

■ 物件概要

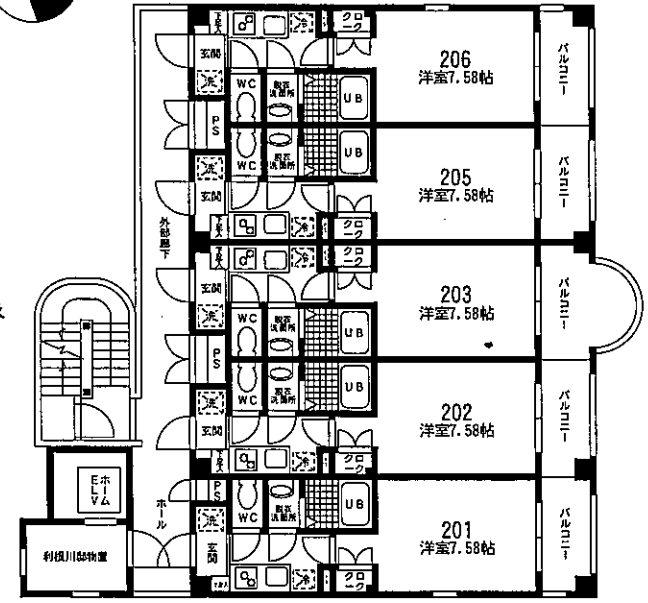
所在地 / 和光市白子3-33-20
構造 / 鉄骨造3階建 総戸数 / 9戸
竣工 / 2003年12月21日

■ 賃貸条件

礼金:2ヵ月 敷金:2ヵ月
管理費:ナシ 契約期間:2年間
更新料:新賃料の1ヵ月分
※当社指定の火災保険加入の事
※入居審査有り



1F 平面図



2F 平面図

※図面と現況が異なる場合は現況優先とします

国土交通大臣免許(特)第6912号(社)日本住宅建設産業協会会員
本社〒151-0053東京都渋谷区代々木3-38-7
トータルハウジング株式会社
ホームページアドレス <http://www.total-housing.com/>
上記のアドレスより当社賃貸案内をダウンロード出来ます

お問い合わせ先・・・新宿賃貸センター
東京都新宿区新宿3-24-1 三井住友銀行新宿ビル4F
☎ **03-3226-9981**
FAX **03-3226-9986**

■ 取引態様
貸主
■ 情報公開日
16.7.12

手数料	手数料の割合	貸主	%	借主	100%
手数料	配分の割合	元付	%	寄付	100%

物件番号 06271697-1