



2月下旬入居可!! 募集18戸

JR総武線「船橋」駅徒歩5分  
京成線「京成船橋」駅徒歩3分

2駅利用可

賃料 13.9万円~15.1万円

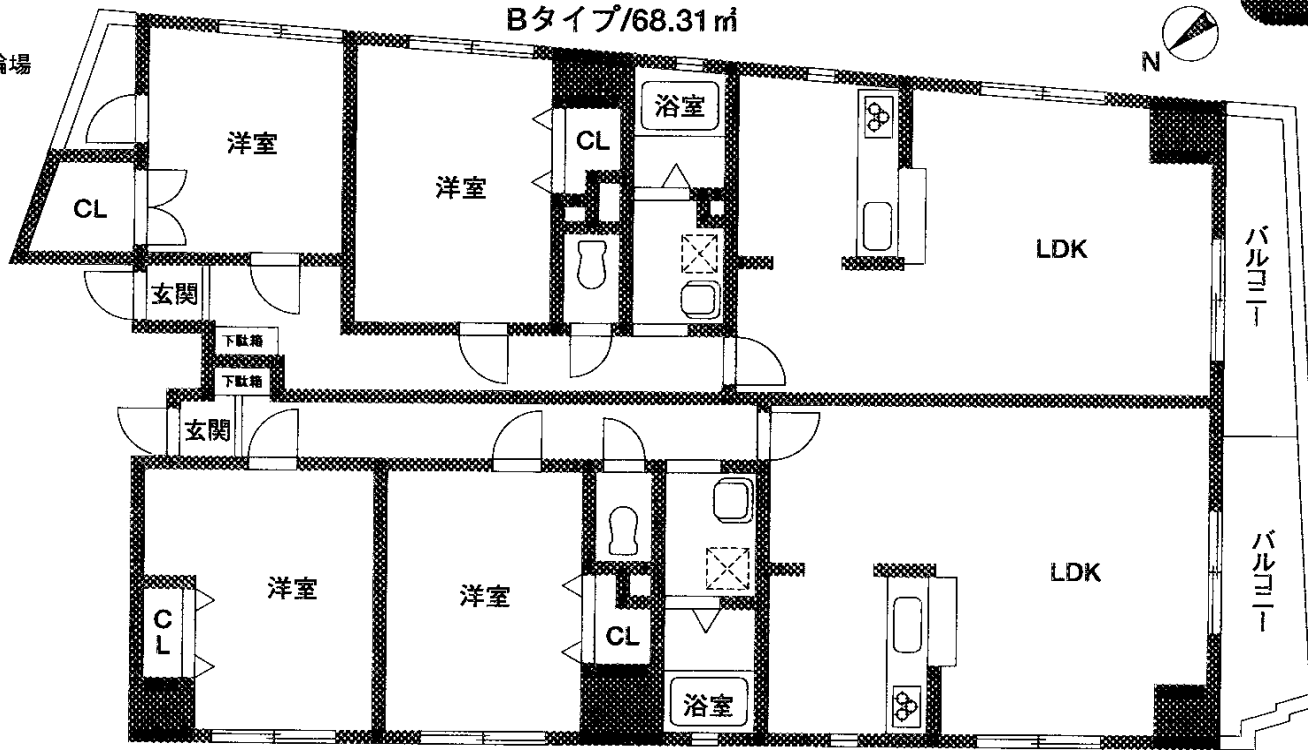
- エレベータ
- オートロック
- エアコン
- 追焚付き浴室
- CATV(別途契約)
- フローリング
- 礼金なし

〈物件概要〉

所在地/船橋市本町1丁目  
建物/鉄骨鉄筋コンクリート造11階建  
面積/66㎡・68.31㎡  
築年月/2004年2月下旬完成予定  
入居日/2004年2月下旬  
設備/バス・トイレ(別室)・給湯・シャワー・洗面台・  
収納スペース・洗濯機置場・バルコニー・駐輪場

〈賃貸条件〉

礼金:無 敷金:3ヵ月  
管理費:無  
駐車場:有18,900円(1台・月)税込  
保険:2年20,000円



〈賃料表〉

Aタイプ	Bタイプ
10階	10階
149,000円	151,000円
9階	9階
147,000円	149,000円
8階	8階
147,000円	149,000円
7階	7階
145,000円	147,000円
6階	6階
145,000円	147,000円
5階	5階
143,000円	145,000円
4階	4階
143,000円	145,000円
3階	3階
141,000円	143,000円
2階	2階
139,000円	141,000円

Aタイプ/66㎡  
〔2階~10階共通平面図〕

アットホーム・ファクトシート(不動産情報流通システム専用物件資料)



図面コード:P1930131

物件番号 27220279-1

国土交通大臣免許(10)第1494号  
**トータルハウジング株式会社**

〒271-0091  
千葉県松戸市本町19番17号 松戸本町第一ビル6F  
松戸賃貸センター  
TEL 047(365)6881(代)  
FAX 047(365)6825

取引態様  
貸主  
情報公開日  
16.2.6

手数料	手数料	貸主	%	借主	100%
手数料	割合	元付	%	交付	100%
負担の割合					
手数料	割合				
配分の割合					

物件番号 27220279-1

