

# アクシスパル

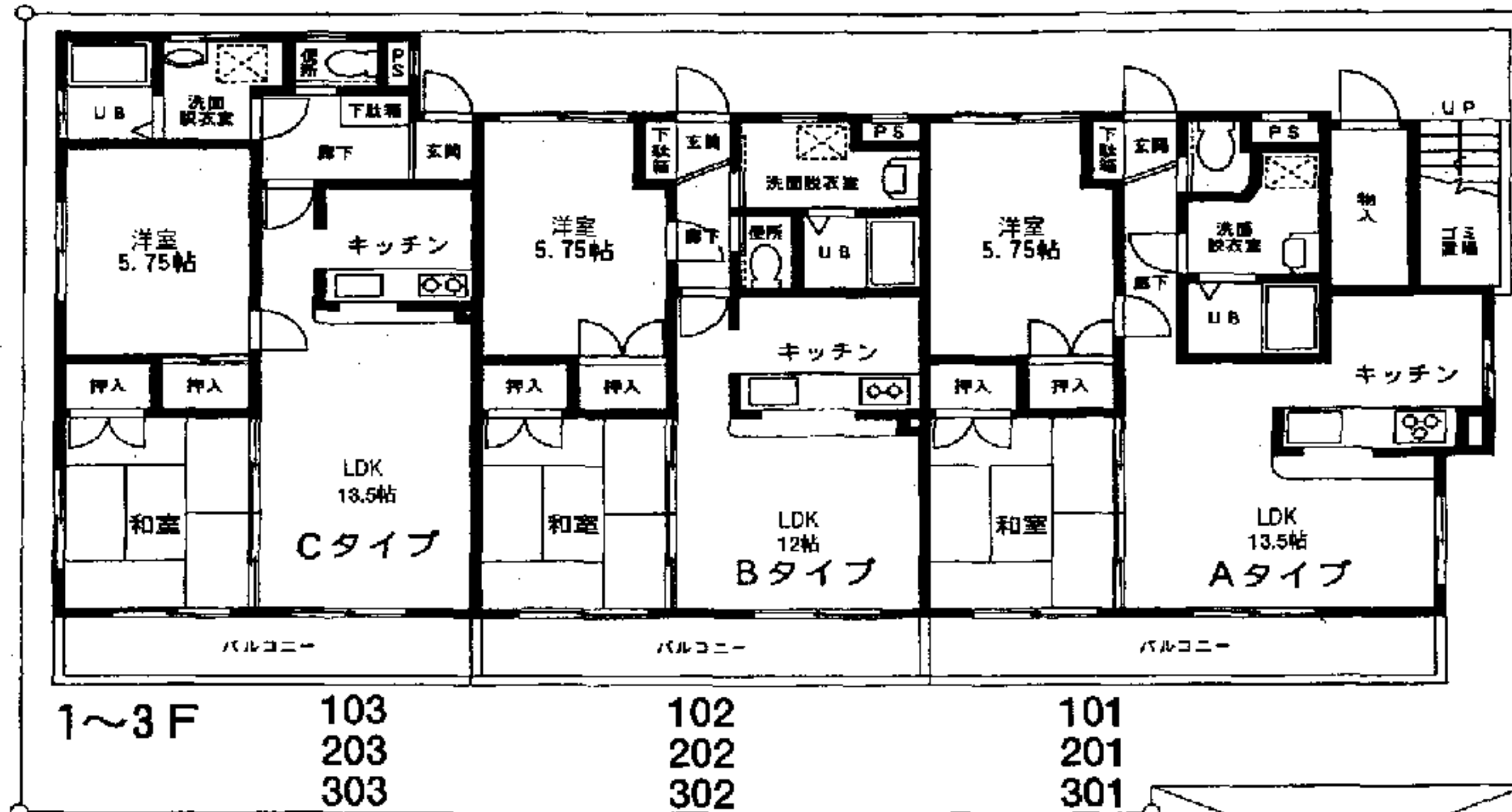
J R 総武線 幕張本郷駅徒歩8分

《物件概要》

所在地/千葉県千葉市花見川区幕張本郷2-31-14  
 建物/R C造3階建  
 総戸数/9戸  
 専有面積/50.95㎡~54.25㎡  
 築年月/1998年10月  
 設備/追焚付・ガスコンロ・洗濯機置場有り  
 ※入居審査あり ※当社指定の申込書あり

《賃貸条件》

礼金:なし  
 敷金:2ヵ月  
 管理費:3,000円  
 契約期間:2年間(更新可)  
 保険:火災保険  
 (25,000円~/2年)



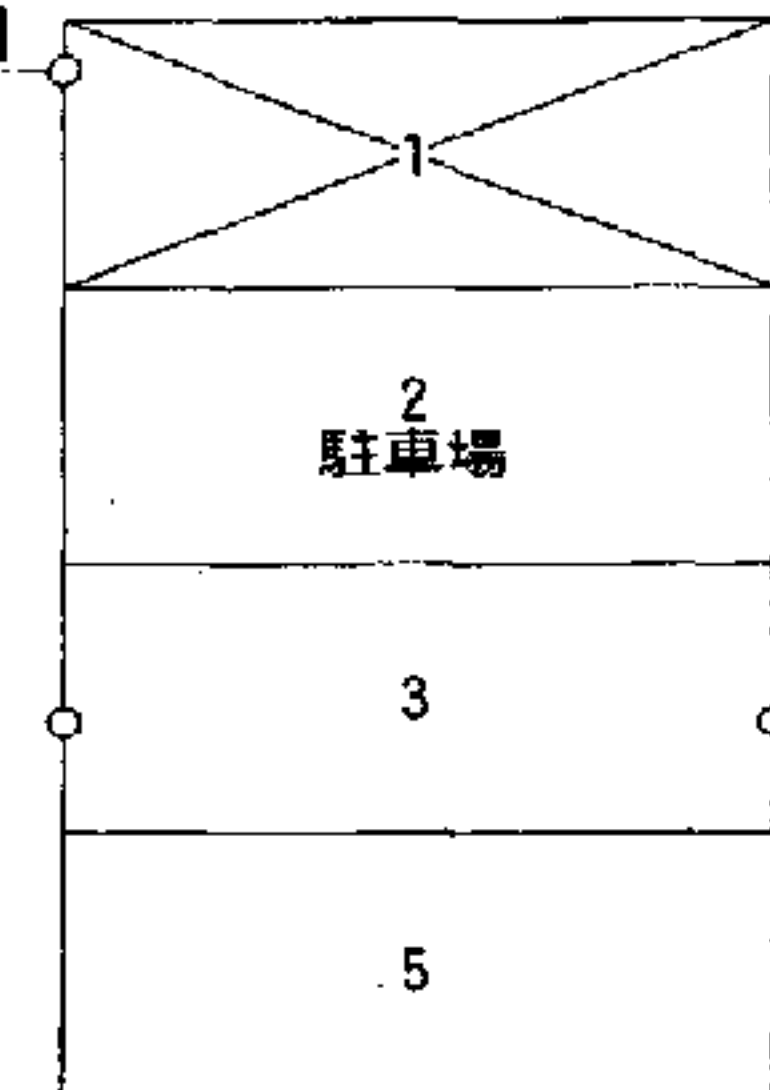
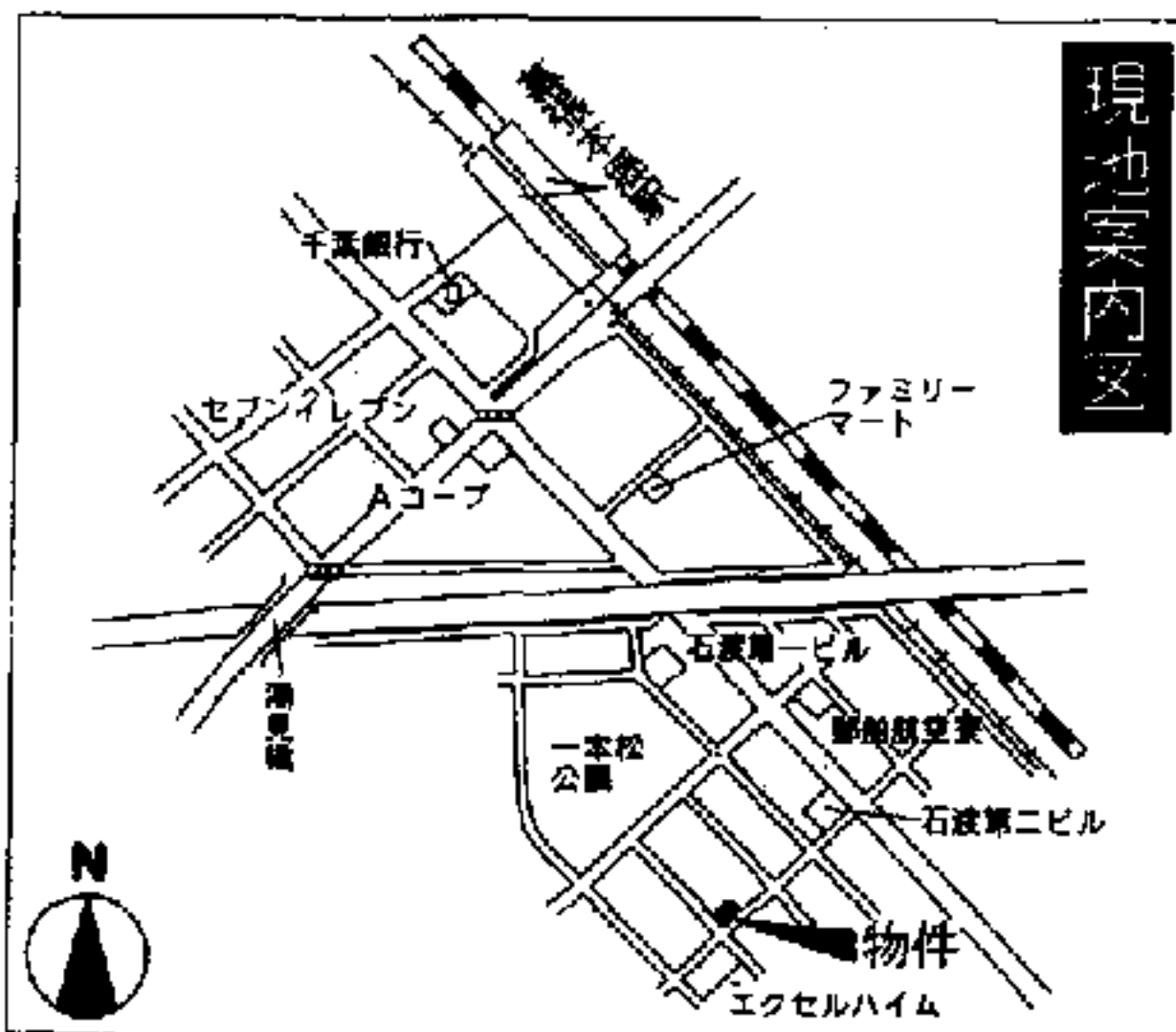
Aタイプ	54.25㎡
Bタイプ	50.95㎡
Cタイプ	53.65㎡

☆追焚き  
 ☆2LDK

《賃料表》

空室	賃料	入居日
202号室	9.4万円	即

※敷金は解約時償却有り



国土交通大臣免許(1)第6912号

株式会社 **トータルハウジング**

松戸賃貸センター

〒271-0091  
 千葉県松戸市本町18-4NBF松戸ビル7階  
**047(365)6881(代)**  
 FAX047(365)6825

客付会社様へ

内見の際は  
 御連絡下さい

手数料	100%
仲介料	100%

■取引態様:代理  
 ■情報公開日:18.9.19