

賃貸アパート

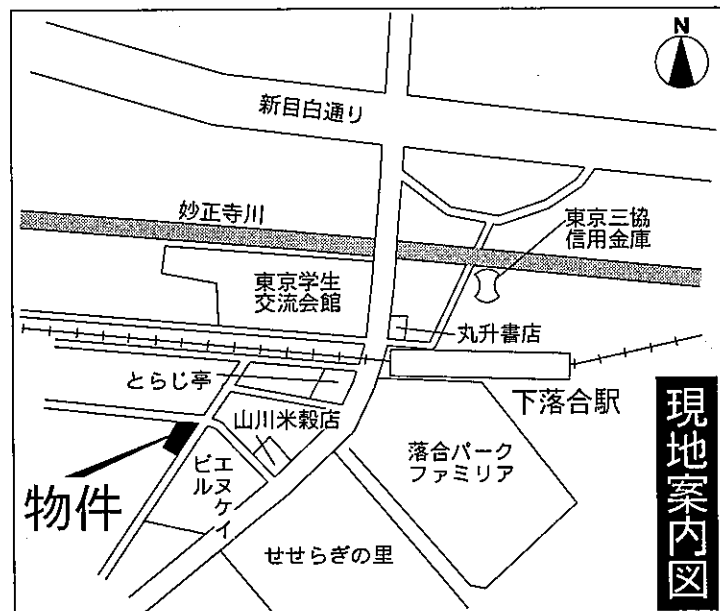
ラ プリーベ

■物件概要

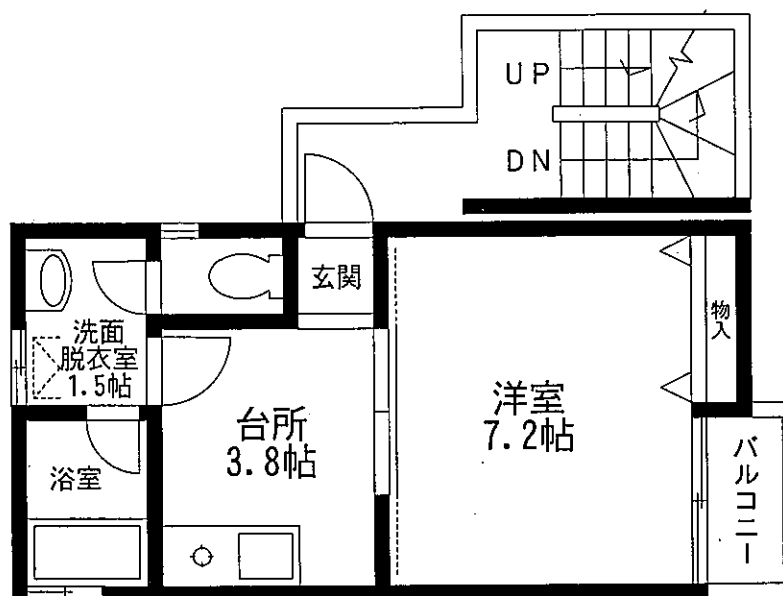
所在地 / 新宿区上落合1-15-3
 構造規模 / 木造地上3階建地下1階建
 完成日 / 2002年7月

■賃貸条件

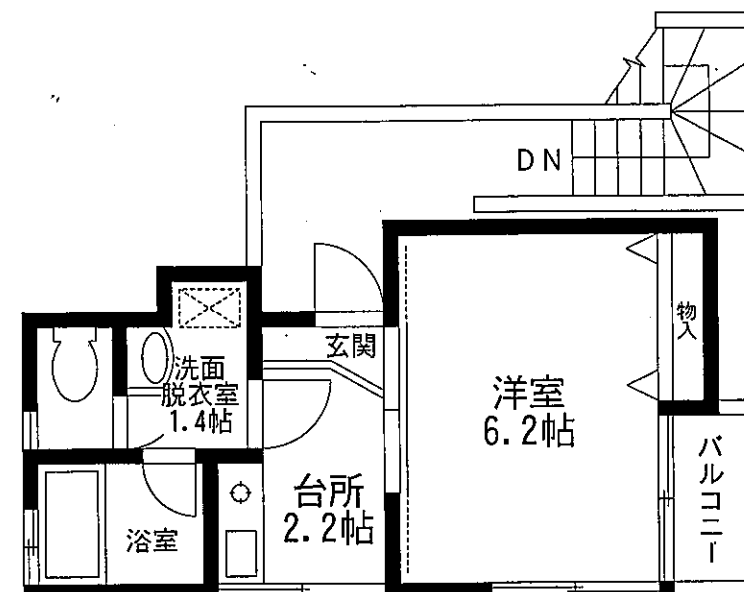
敷 金 : 2ヵ月 礼金 : 2ヵ月
 管理費 :
 契約期間 : 2年間
 更新料 : 新賃料の1ヵ月分



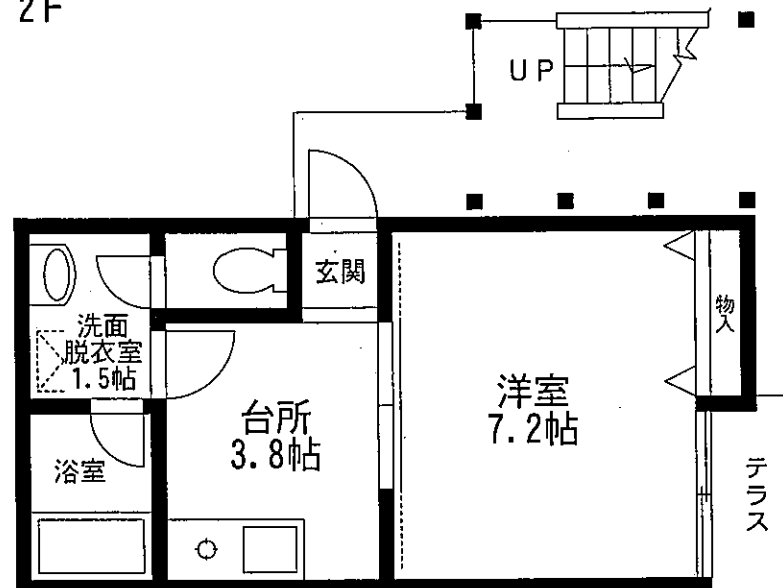
西武新宿線「下落合」駅徒歩3分



2F



3F



1F

ガスコンロ

室内洗濯機置場

浴室乾燥機付

エアコン

号室	賃料	面積	入居日

国土交通大臣免許(1)第6912号 (社)日本住宅建設産業協会会員
 本社〒151-0053東京都渋谷区代々木3-38-7
トータルハウジング株式会社
 ホームページアドレス <http://www.total-housing.com/>
 上記のアドレスより当社賃貸図面をダウンロード出来ます

お問い合わせ先...新宿賃貸センター
 東京都新宿区新宿3-24-1 三井住友銀行新宿ビル4F
☎ 03-3226-9981
FAX 03-3226-9986

■取引態様
代理
 ■情報公開日
 16.10.7

手数料	手数料	負担の割合	貸主	%	借主	100%
手数料	手数料	配分の割合	元付	%	借付	100%

物件番号 06301232-3