

# 賃貸マンション

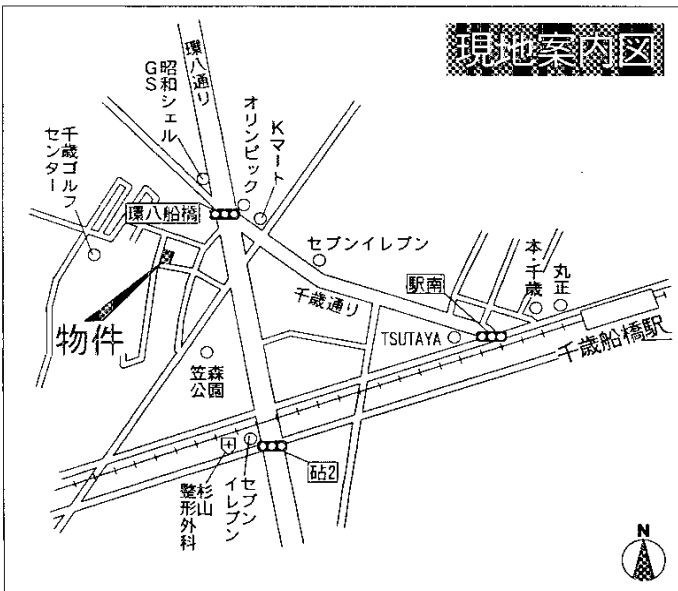
## ルミネンス千歳台

### 物件概要

所在地／世田谷区千歳台1-38-5  
 構造／RC造3階建  
 築年月／平成元年5月

### 賃貸条件

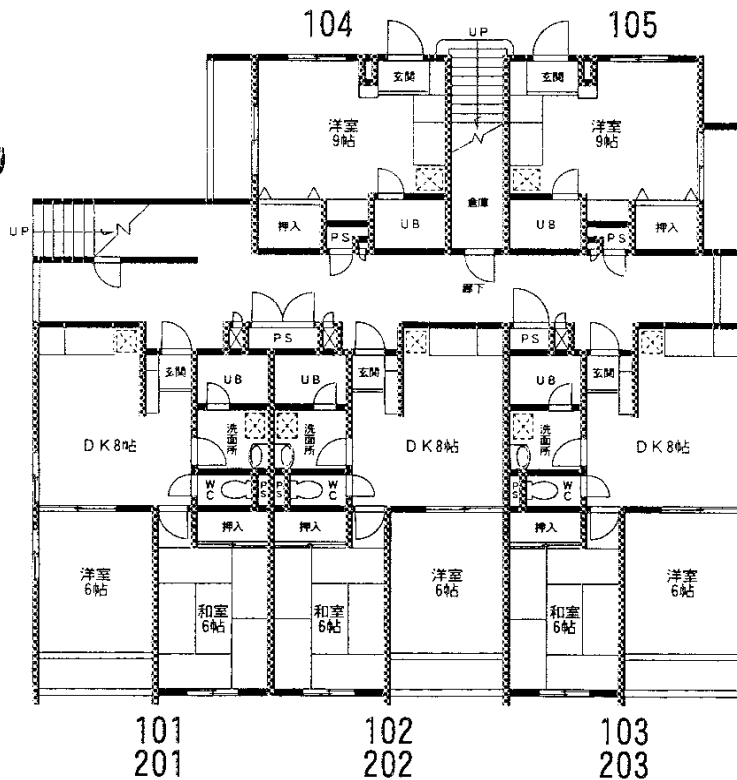
敷金：2ヵ月 礼金：2ヵ月  
 契約期間：2年間 ※敷地内駐車場有り  
 更新料：新賃料の1ヵ月分



小田急線「千歳船橋」駅徒歩11分

101号室 2DK (48.04㎡) 102号室 2DK (47.91㎡)  
**116,000円 115,000円**

103号室 2DK (48.04㎡) 105号室 1R (23.04㎡)  
**115,000円 70,000円**



[1・2F平面図]

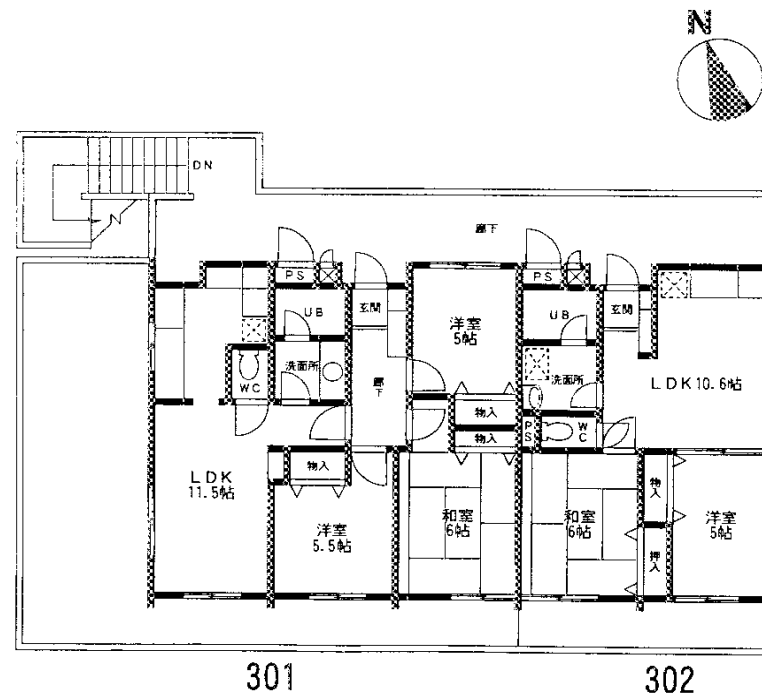
※図面と現況に相違がある場合は現況優先とします。

☆エアコン

☆浴室追焚き・乾燥機能  
 (105号室は乾燥機能のみ)

☆日当たり良好

☆閑静な住宅街



[3F平面図]

国土交通大臣免許(1)第6912号 (社)日本住宅建設産協会員  
 本社〒151-0053東京都渋谷区代々木3-38-7  
**トータルハウジング株式会社**  
 ホームページアドレス <http://www.total-housing.com/>  
 上記のアドレスより当社賃貸図面をダウンロード出来ます

お問い合わせ先 新宿賃貸センター  
 東京都新宿区新宿3-24-1 三井住友銀行新宿ビル4F  
**☎ 03-3226-9981**  
**FAX 03-3226-9986**

取引態様  
**代理**  
 情報公開日  
 17.1.8

手数料	手数料	貸主	%	借主	100%
	手数料	元付	%	借主	100%

物件番号 06410001-1