

賃貸マンション

JR線「代々木」駅徒歩8分・小田急線「参宮橋」駅徒歩4分

事務所使用相談

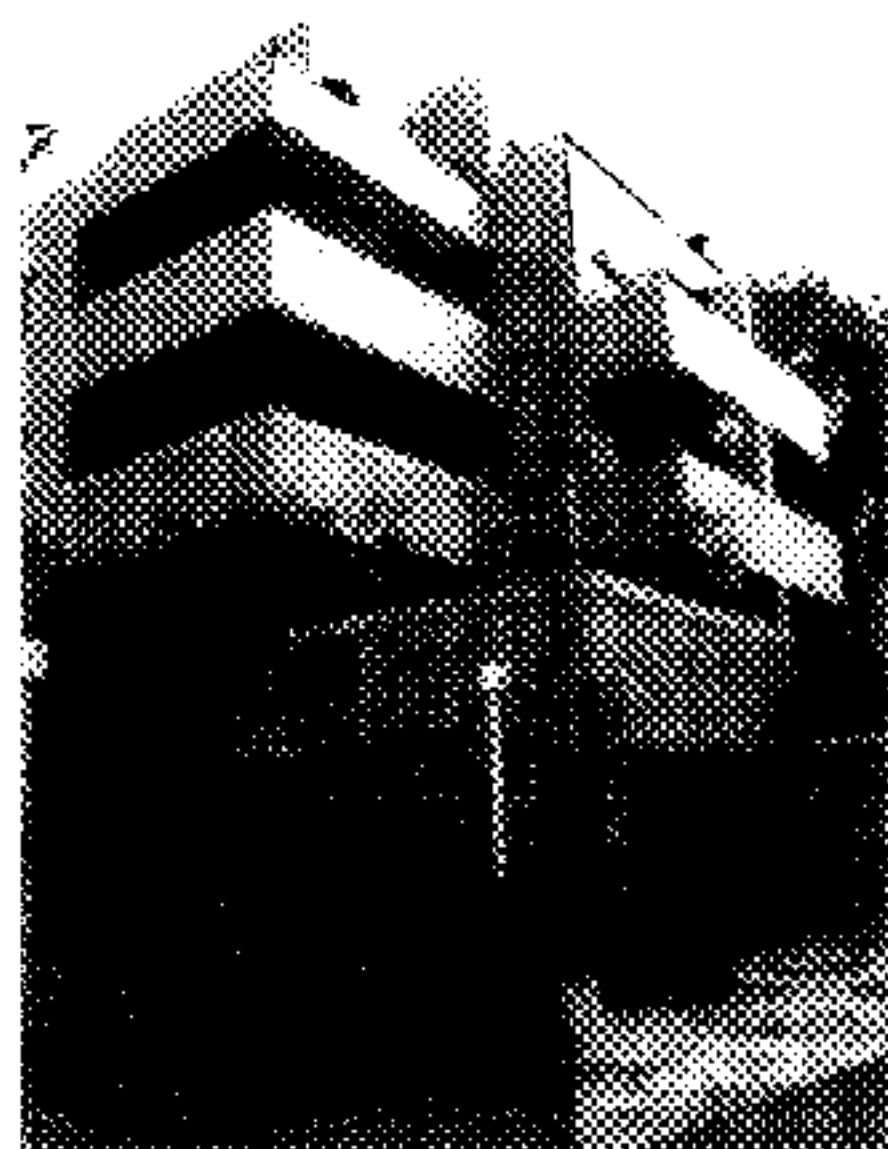
物件概要

所在地 東京都渋谷区代々木3-57-16
 構造規模 鉄筋コンクリート造地上5階建
 築年月 昭和62年9月
 設備 エレベーター1基・エアコン完備
 インターホン・オートロック
 ミニ冷蔵庫・クッションフロア

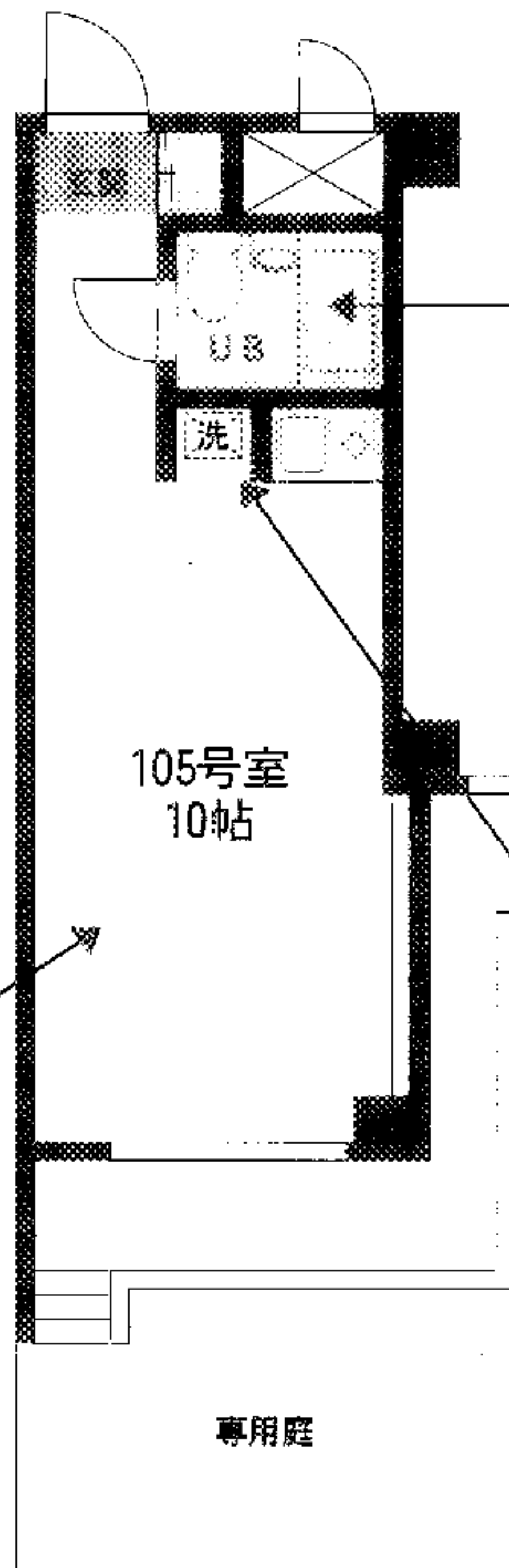
賃貸条件

105号室 25.88㎡ (7.82坪)
賃料 130,000円

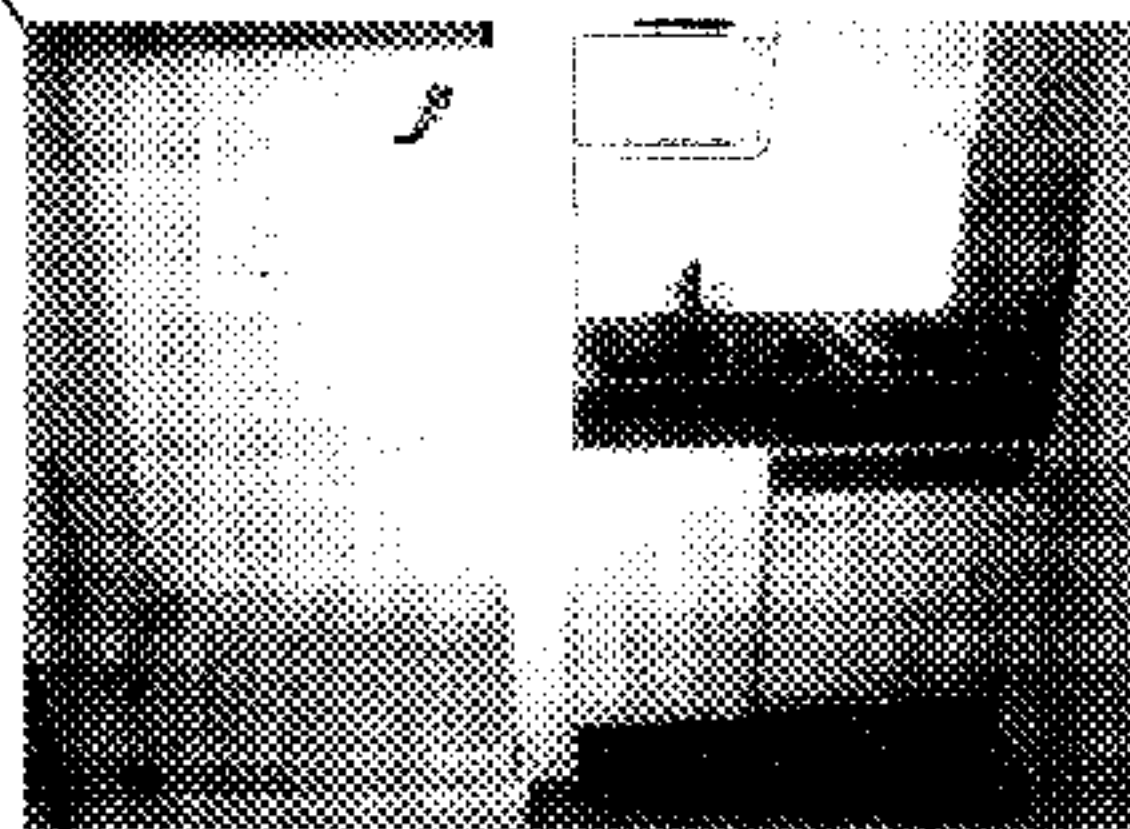
礼金:2ヵ月 敷金:2ヵ月
 管理費:なし(事務所使用の場合 敷金3ヵ月)
 契約期間:2年間(更新可)
 更新料:新賃料の1ヵ月分



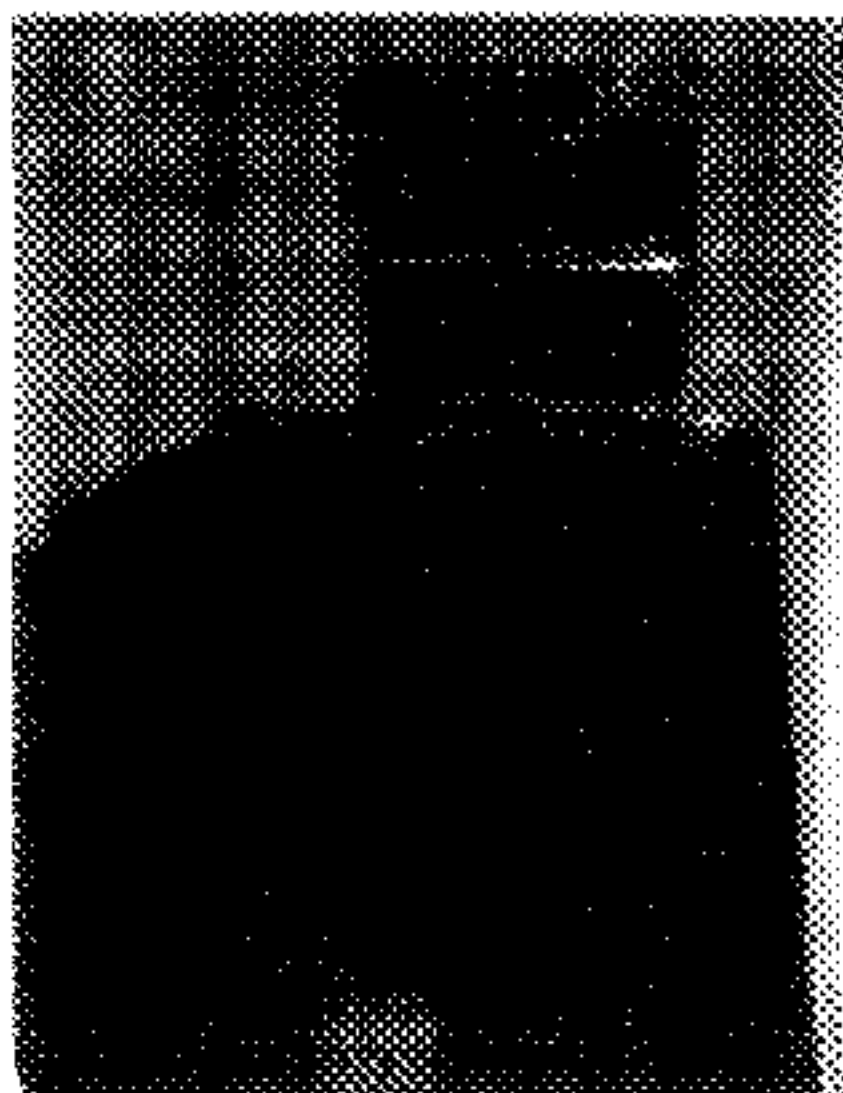
【外観・総タイル貼り】



【ユニットバス】

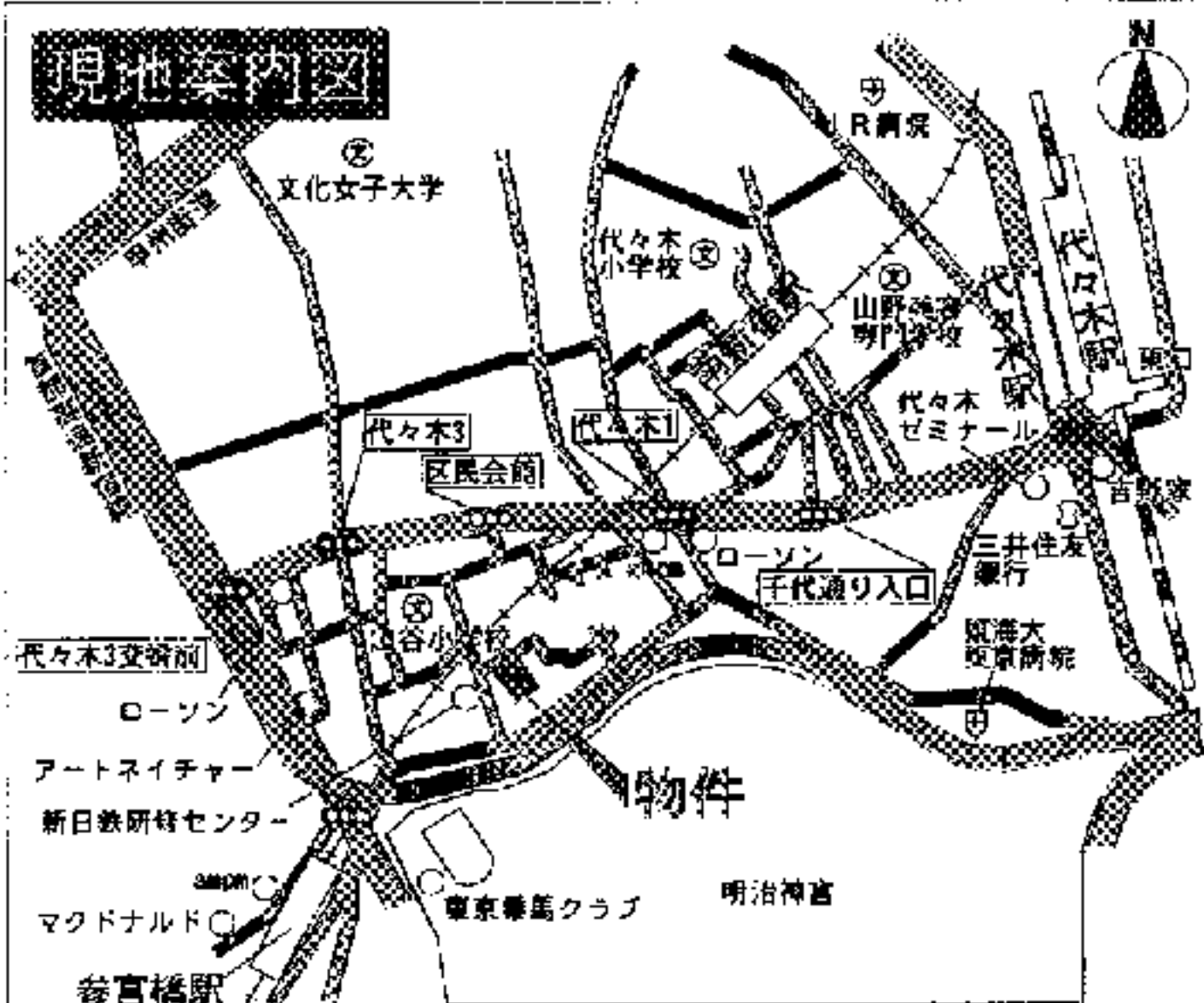


【室内洗濯置場・キッチン】



【洋室(現況はクッションフロアです)】

※図面と現況が異なる場合、現況を優先致します。



国土交通大臣免許(1)第6912号 (社)日本住宅建設業協会会員
 本社〒105-0011 東京都港区芝公園2-4-1 秀和芝パークビルA館7階
トータルハウジング株式会社
 ホームページアドレス <http://www.total-housing.com/>
 上記のアドレスより当社賃貸案内をダウンロード出来ます

東京都新宿区新宿3-24-1 三井住友銀行新宿ビル4F
03-3226-9981
FAX 03-3226-9986

取引態様
代理
 情報公開日
 17.7.1

手数料

手取料	100%
手数料	100%