

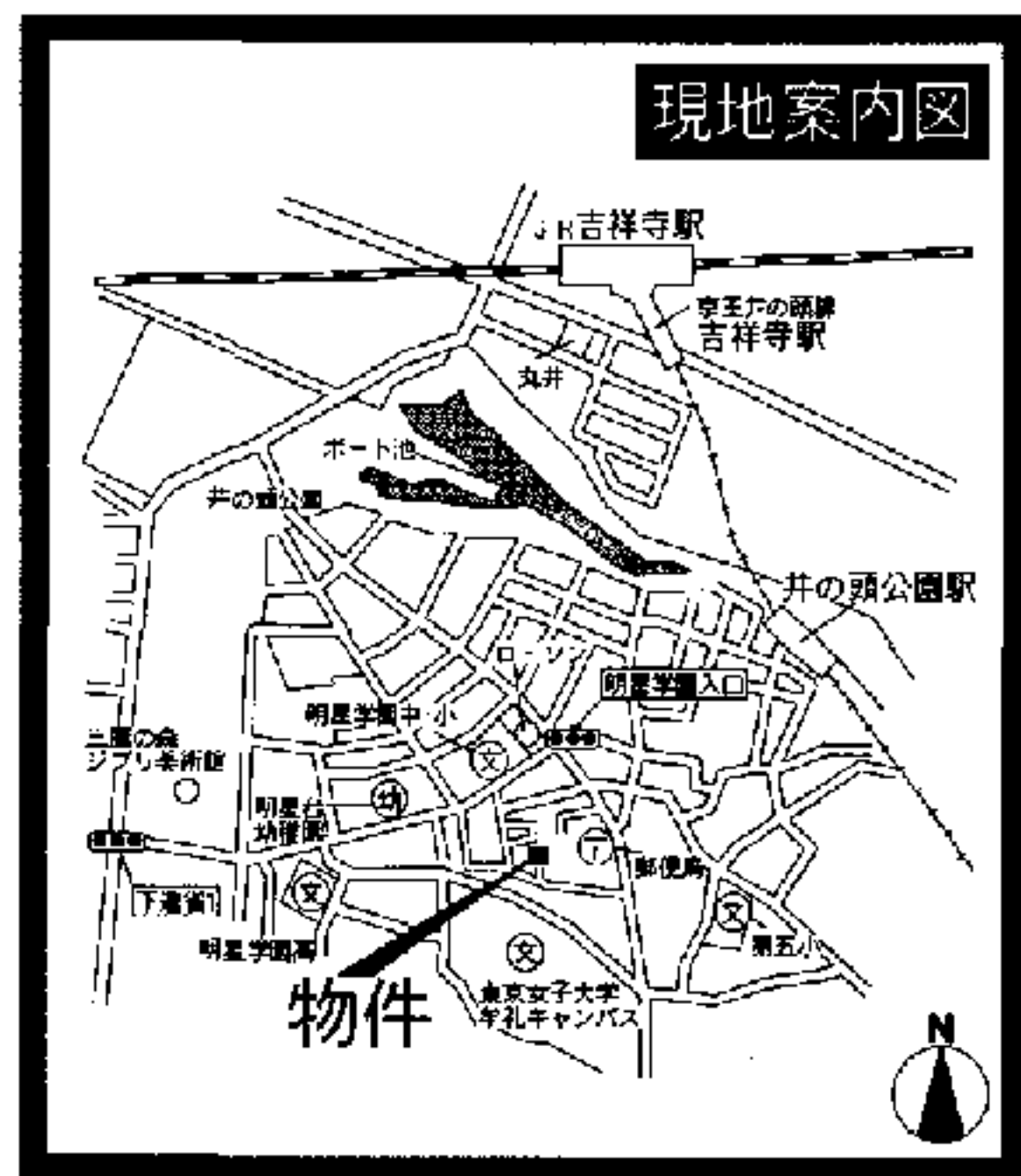
賃貸アパート メゾンドフォンテーヌ

■物件概要

所在地/三鷹市井の頭5-3-47
 構造/木・鉄筋コンクリート造
 スレート葺地下1階付2階建
 専有面積/17.39㎡ 竣工/昭和63年4月

■賃貸条件

礼金:1ヵ月 敷金:1ヵ月
 管理費:3,000円 契約期間:2年間
 更新料:新賃料の1ヵ月分
 ※当社指定の火災保険加入の事
 ※入居審査有り



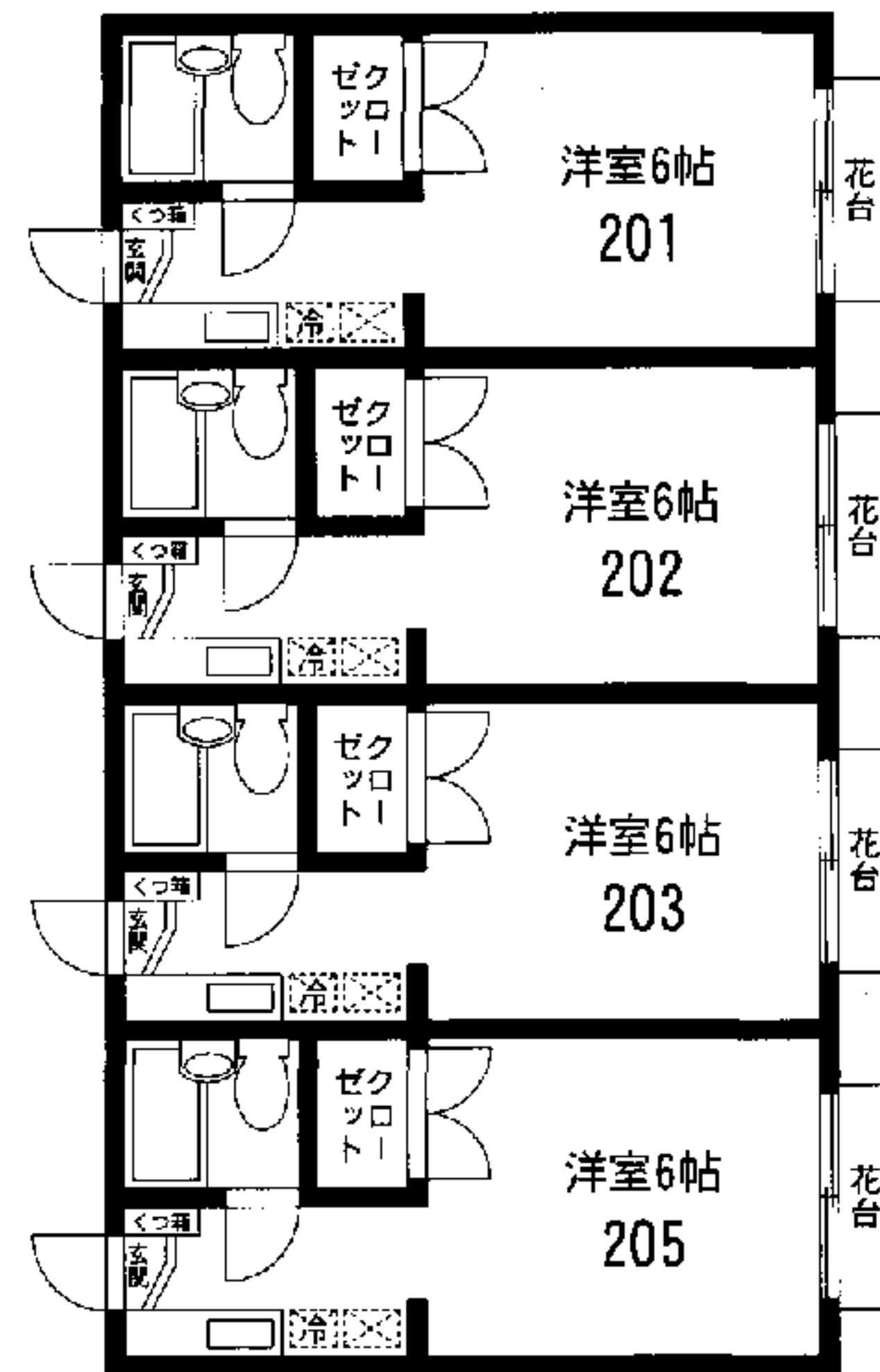
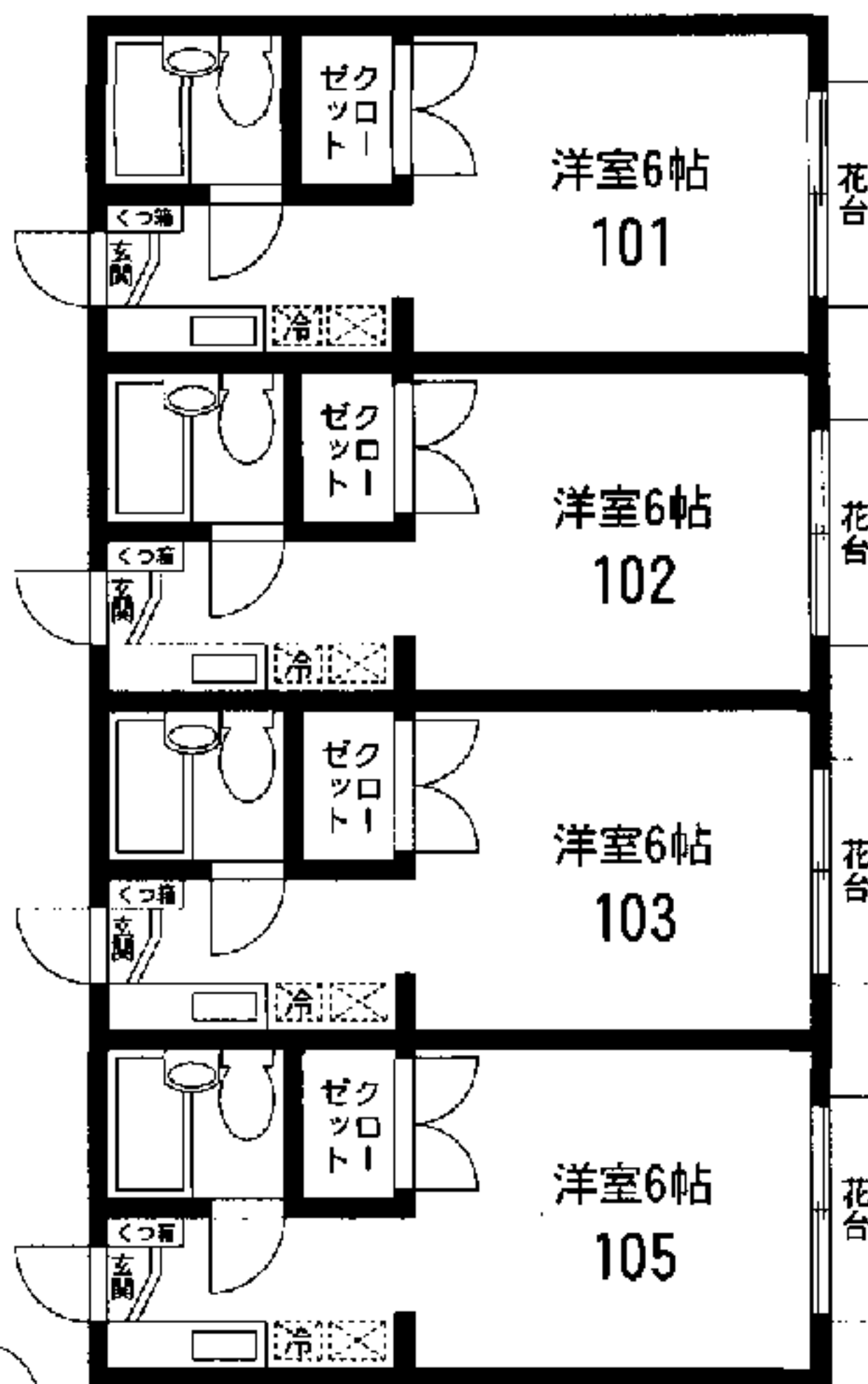
京王線「井の頭公園」駅徒歩10分 「吉祥寺」駅徒歩15分

☆設備☆

- ◎エアコン ◎ガスコンロ設置可
- ◎洗濯機置場室内

201号室 **62,000**円 管3,000円
 礼1 敷1 即入居

☆緑が豊富な武蔵野
 ☆閑静な住宅街



※図面と現況が異なる場合は現況優先とします



国土交通大臣免許(1)第6912号
 (社)日本住宅建設産業協会会員 首都圏不動産公正取引協議会加盟
トータルハウジング 株式会社
 本社:〒105-0011 東京都港区芝公園2丁目4番1号
 有楽町パークビル4階7番 TEL 03-6822-9410(直通)
www.total-housing.com

お問い合わせ先…新宿賃貸センター
 東京都新宿区新宿3-24-1 三井住友銀行新宿ビル4階
TEL 03-3226-9981
FAX 03-3226-9986

■取引態様
代理
 ■情報公開日
 18.5.29

■手数料
 貸主より貴社へ1ヵ月分
 お支払いします。
 物件番号 06660226-1