

分譲賃貸マンション

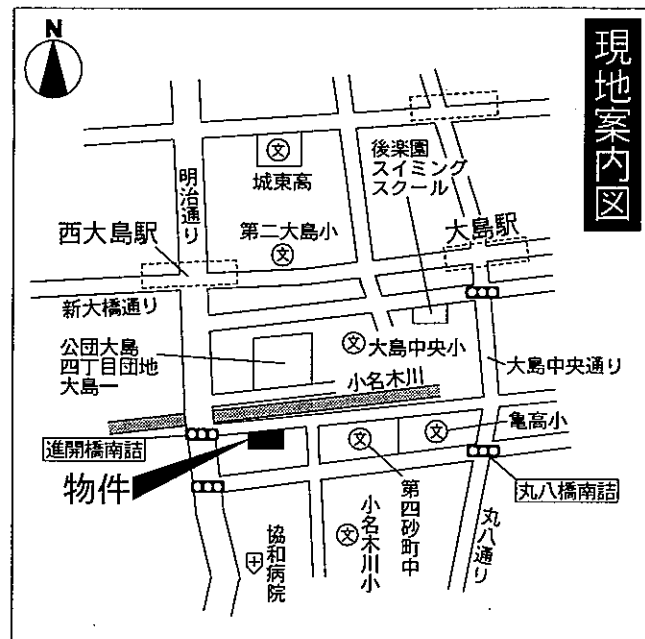
《コスモ西大島グランステージ》

《物件概要》

所在地／江東区北砂3-5-20
 建物構造／SRC造地上12階建
 総戸数／274戸
 築年月／1996年9月

《賃貸条件》

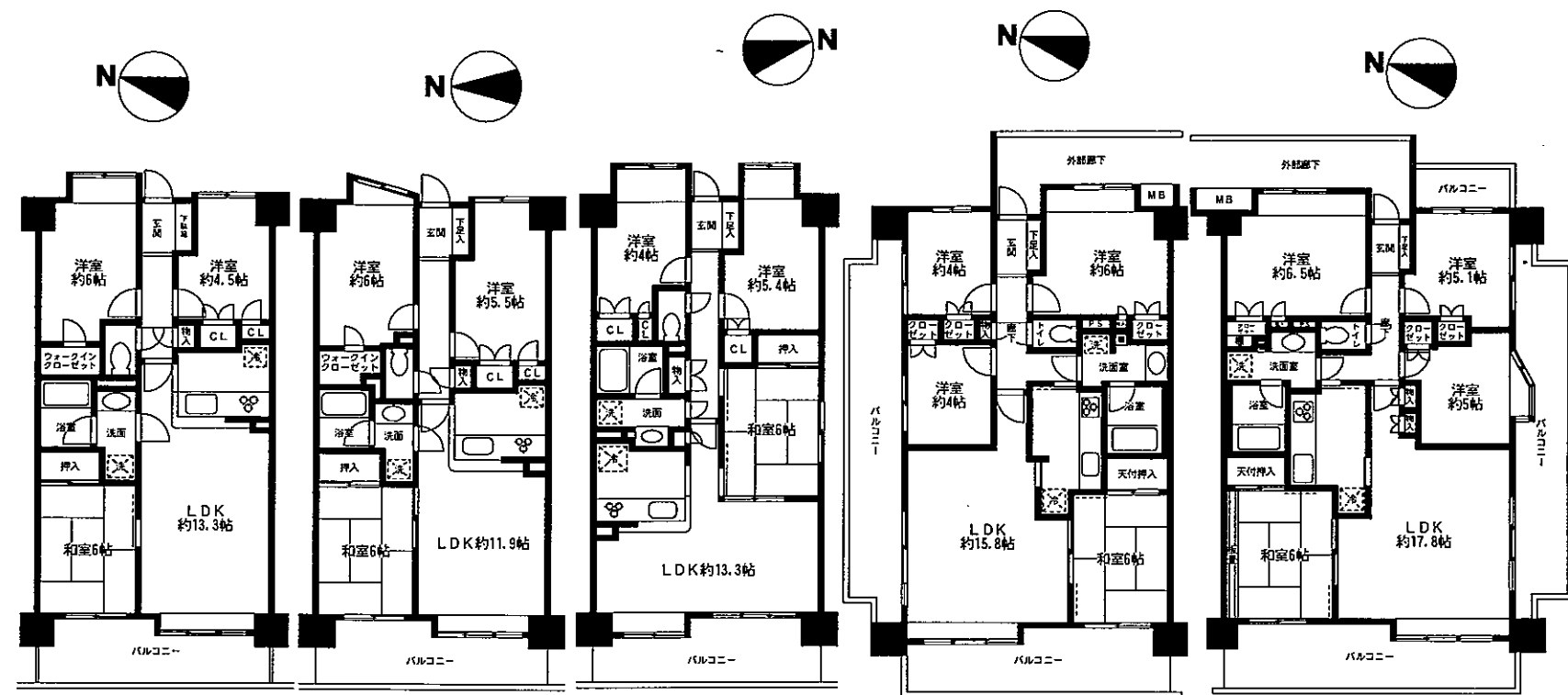
礼金：ヵ月 敷金：ヵ月
 管理費：なし
 更新料：新賃料の1ヵ月
 保険：25,000円/2年



都営新宿線 「西大島」駅徒歩8分

- ◎オートロック ◎BS
- ◎システムキッチン
- ◎EV(4基) ◎エアコン
- ◎追焚き(シャンプードレッサー)

申込時、本人・保証人の収入証明必要。



W棟(BWタイプ)専有面積/63.39㎡ W棟(C1タイプ)専有面積/63.39㎡ E棟(Dタイプ)専有面積/63.39㎡ W棟(AWタイプ)専有面積/75.05㎡ W棟(Jタイプ)専有面積/85.06㎡

※入居申込書は当社用ご使用下さい。※この物件は書類による入居審査があります。※借家人賠償保険に加入して下さい。※現況優先 ※ペット不可



国土交通大臣免許(1)第6912号

トータルハウジング株式会社

お問い合わせ先・・・お茶の水賃貸センター

東京都千代田区神田駿河台2-1-18 御茶ノ水廣田ビル2階

TEL 03-5217-3611

FAX 03-5281-3855