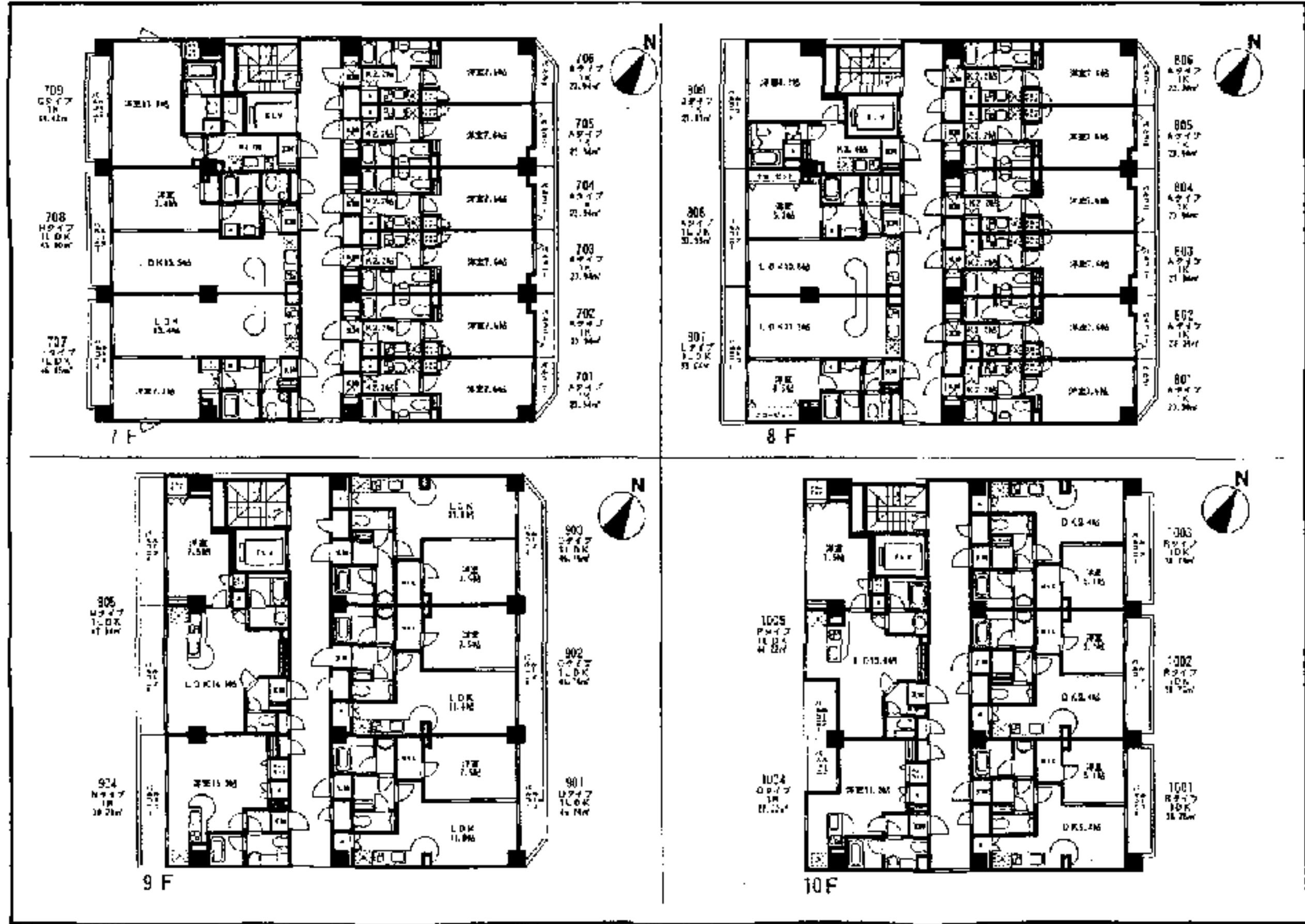


### ノステルコート関内 賃料表

階	南向					北				
	タイプ1LDK/2.5W	タイプ1R/2.5W	タイプ1DK/2.5W	タイプ1DK/2.5W	タイプ1DK/2.5W	タイプ1R/2.5W	タイプ1R/2.5W	タイプ1R/2.5W	タイプ1R/2.5W	タイプ1R/2.5W
10F	150,000円	100,000円	127,000円	127,000円	127,000円					
9F	153,000円	105,000円	148,000円	148,000円	148,000円					
5F	92,000円	127,000円	128,000円	95,000円	95,000円	95,000円	95,000円	95,000円	95,000円	95,000円
7F	112,000円	138,000円	141,000円	94,000円	94,000円	94,000円	94,000円	94,000円	94,000円	94,000円
6F	108,000円	97,000円	97,000円	97,000円	97,000円	93,000円	93,000円	93,000円	93,000円	93,000円
5F	125,000円	100,000円	100,000円	100,000円	100,000円	92,000円	92,000円	92,000円	92,000円	92,000円
4F	124,000円	99,000円	99,000円	99,000円	99,000円	91,000円	91,000円	91,000円	91,000円	91,000円
3F	123,000円	98,000円	98,000円	98,000円	98,000円	90,000円	90,000円	90,000円	90,000円	90,000円
2F	112,000円	97,000円	97,000円	97,000円	97,000円	89,000円	89,000円	89,000円	89,000円	89,000円
1F	機械式駐車場					機械式駐車場				
B1F						エントランス				

事務所(店舗)  
112.40㎡(34.00坪)

※ 料:535,500円(税込) 礼金:2ヵ月 更新料:2年(更新可)  
管理費:なし 敷金:10ヵ月 更新料:新賃料の1ヵ月



## 新築賃貸マンション

### ノステルコート関内

**交通**

- JR根岸線「関内」駅徒歩5分
- 横浜有馬地下鉄「関内」駅徒歩4分
- みなとみらい線「日本大通り」駅徒歩6分

**間取り/1R~1LDK**  
**専有面積/23.94㎡~47.34㎡**  
**賃料/89,000円~153,000円**  
※SOHO可(敷金は3ヵ月)

**物件概要**

- 所在地/横浜市中区相生町2-43
- 構造規模/鉄筋コンクリート造10階建地下1階建
- 総戸数/83戸(内店舗1戸)
- 築年月/2005年9月

**賃貸条件**

- 礼金:2ヵ月 ◆敷金:2ヵ月
- 管理費:なし ◆入居日:即入居
- 契約期間:2年間(更新可)
- 更新料:新賃料の1ヵ月分
- 連帯保証人不要

※当社指定の保証会社(リプラス)と保証委託契約結成  
(保証料:契約時月額賃料等の50%・2年日以降は毎年10,000円)

**設備**

- エアコン
- 洗濯機番場
- 浴室換気乾燥機
- ガスコンロ(2口)
- ウォシュレット
- フローリング
- 照明
- 給湯
- モニター付インターホン
- 追焚(A・B・C・F・Jタイプ除く)
- オートロック
- エレベーター
- 宅配ロッカー
- BS・CSアンテナ
- US-EN光ファイバー
- ブロードバンド引込済み
- 駐輪場(26台)

**駐車場**

- 機械式26台
- 31,500円(税込)/月額
- 礼金:1ヵ月

※図面と現況が異なる場合は現況優先。

〒221-0835 横浜市神奈川区鶴屋町2-26-4  
 第3安田ビル8F  
**045(316)4601**  
**FAX 045(316)4635**

**トータルハウジング株式会社**

名付会社へ  
 広告費等相談  
 (4月末まで)  
 担当: 藤田 真生  
 電話: 045-316-1177