

賃貸マンション ピュアシティ六本木

東京メトロ日比谷線
「六本木」駅徒歩3分

- ☆ 設備 ☆
- ・オートロック
 - ・追い焚き
 - ・各室エアコン
 - ・ガスコンロ

■物件概要

所在地 / 港区六本木7-11-12

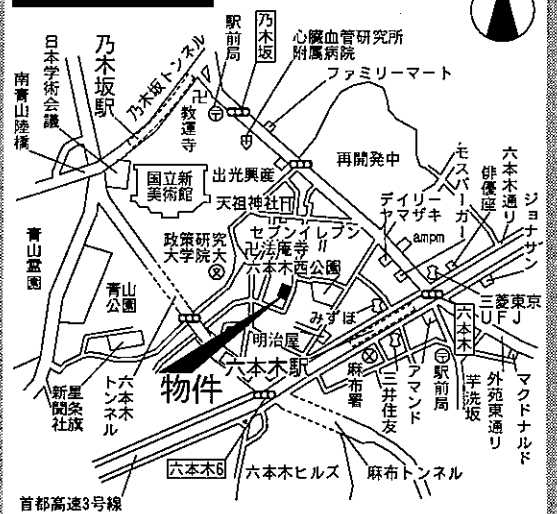
構造 / RC造4階建

竣工 / 1989年9月

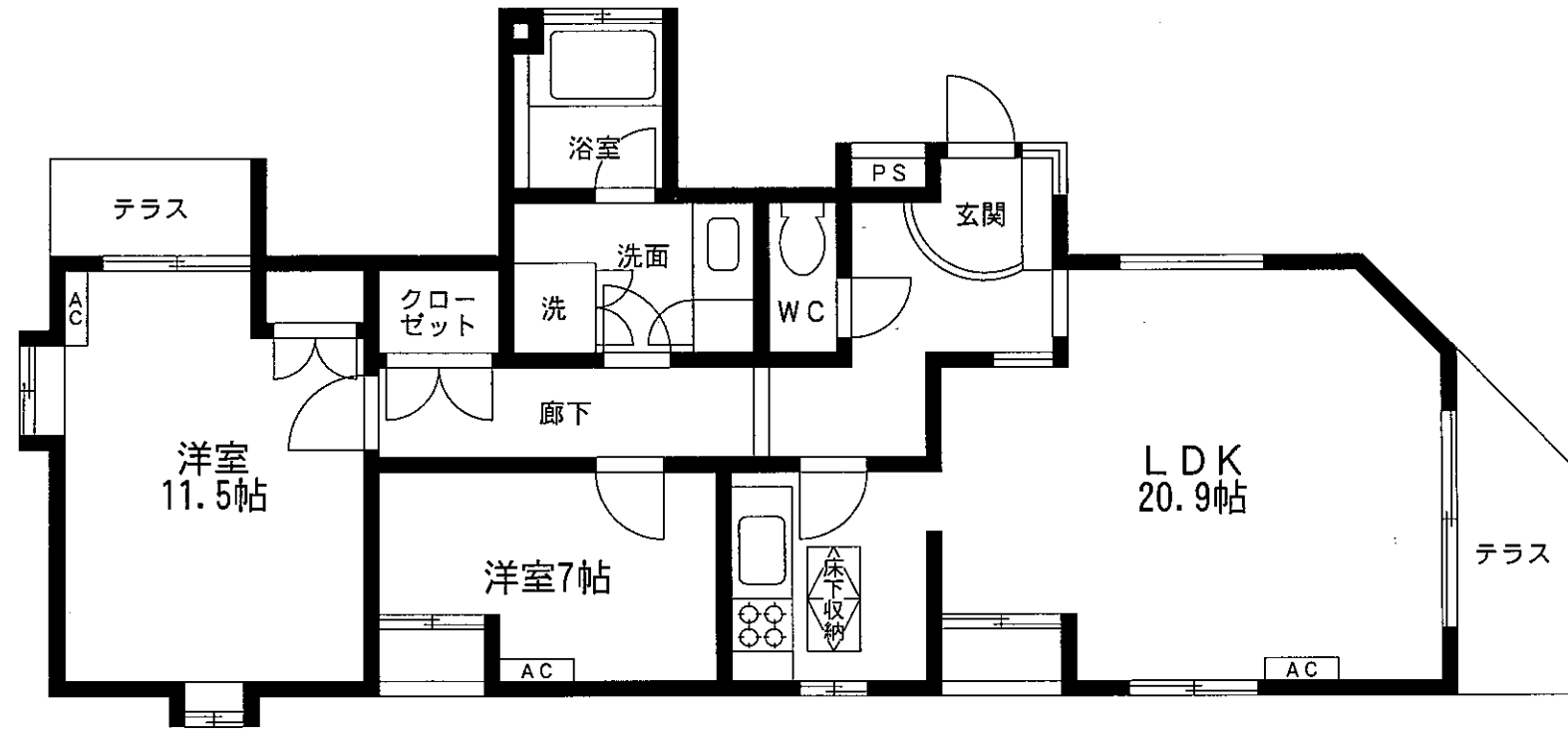
■賃貸条件

礼金: 敷金:
管理費: 契約期間: 2年間
更新料: 新賃料の1ヵ月分
※当社指定の火災保険加入の事
※申込時、本人・連帯保証人の収入証明必要

■現地案内図



※図面と現況が異なる場合は現況優先とします。



102号室

面積
90.48m²

棟内にキュービクル設置のため、電気料金の基本料金が10,000円がかかります。



国土交通大臣免許(1)第6912号
(社)日本住宅建設産業協会会員 首都圏不動産公正取引協議会加盟
トータルハウジング 株式会社
本社: 〒105-0011 東京都港区芝公園2丁目4番1号
秀和芝パークビルA館7階 TEL 03-6822-9410(直通)
www.total-housing.com

お問い合わせ先...お茶の水賃貸センター
東京都千代田区神田駿河台2-1-18 御茶ノ水廣田ビル2階
TEL 03-5217-3611
FAX 03-5281-3855

■取引態様
貸主
■情報公開日

賃貸マンション ピュアシティ六本木

東京メトロ日比谷線
「六本木」駅徒歩**3分**

- ☆ 設備 ☆
- ・オートロック
 - ・追い焚き
 - ・各室エアコン
 - ・ガスコンロ

■物件概要

所在地 / 港区六本木7-11-12
構造 / RC造4階建
竣工 / 1989年9月

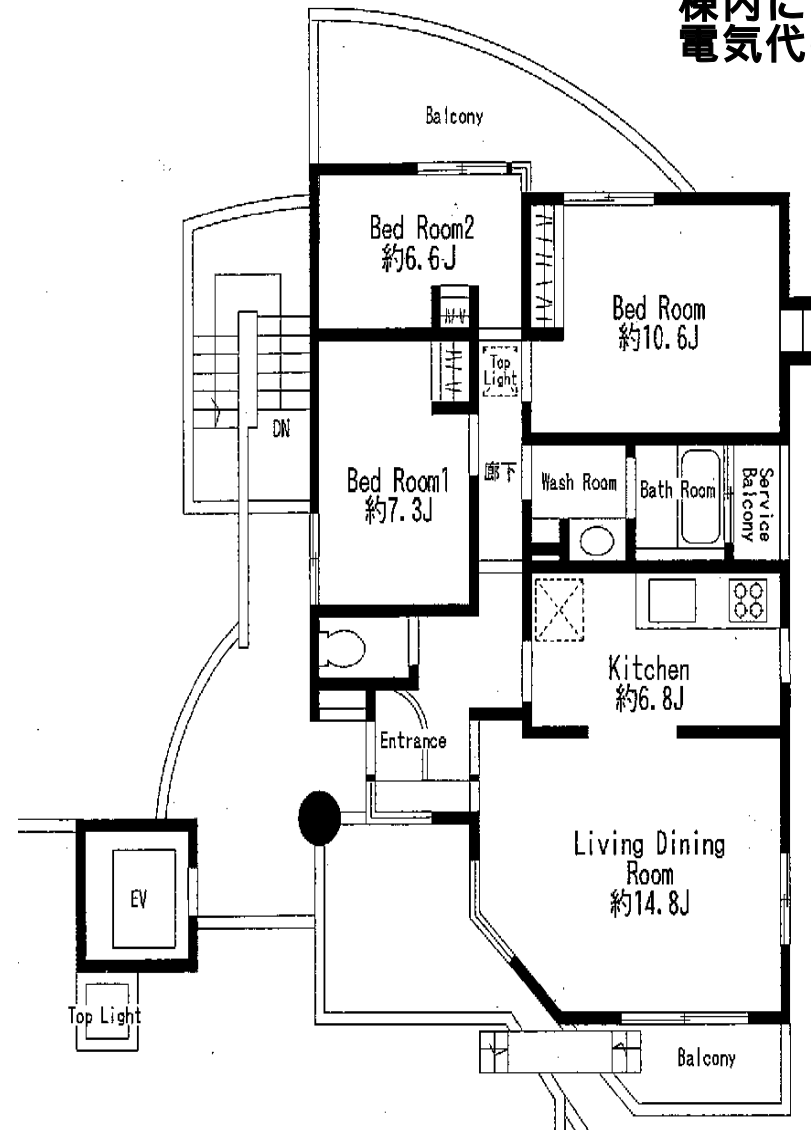
■賃貸条件

礼金: 敷金:
管理費: 契約期間: 2年間
更新料: 新賃料の1ヵ月分
※当社指定の火災保険加入の事
※申込時、本人・連帯保証人の収入証明必要



※図面と現況が異なる場合は現況優先とします。

棟内にキュービクル設置の為、
電気代の基本料金が10,000円かかります。



国土交通大臣免許(1)第6912号
(社)日本住宅建設産業協会会員 首都圏不動産公正取引協議会加盟
トータルハウジング 株式会社
本社: 〒105-0011 東京都港区芝公園2丁目4番1号
秀和芝パークビルA館7階 TEL 03-6822-9410 (直通)
www.total-housing.com

お問い合わせ先...お茶の水賃貸センター
東京都千代田区神田駿河台2-1-18 御茶ノ水廣田ビル2階
TEL 03-5217-3611
FAX 03-5281-3855

- 取引態様
- 貸主
- 情報公開日