

# 賃貸マンション モンセラート四谷

丸ノ内線 **四谷三丁目** 駅徒歩**3分**

### 《設備概要》

- ◆オートロック ◆エアコン ◆照明付 (303・305なし)
- ◆クローゼット ◆ミニ冷蔵庫

### ■賃料表

号室	タイプ	賃料	管理費	入居
201	A	86,000円	なし	即入
203	A	92,000円	なし	即入
301	A	84,000円	なし	即入
302	B	85,000円	なし	即入
303	A	86,000円	なし	即入
305	A	86,000円	なし	即入
404	B	85,000円	なし	即入
503	A	87,000円	なし	即入
605	C	110,000円	なし	即入

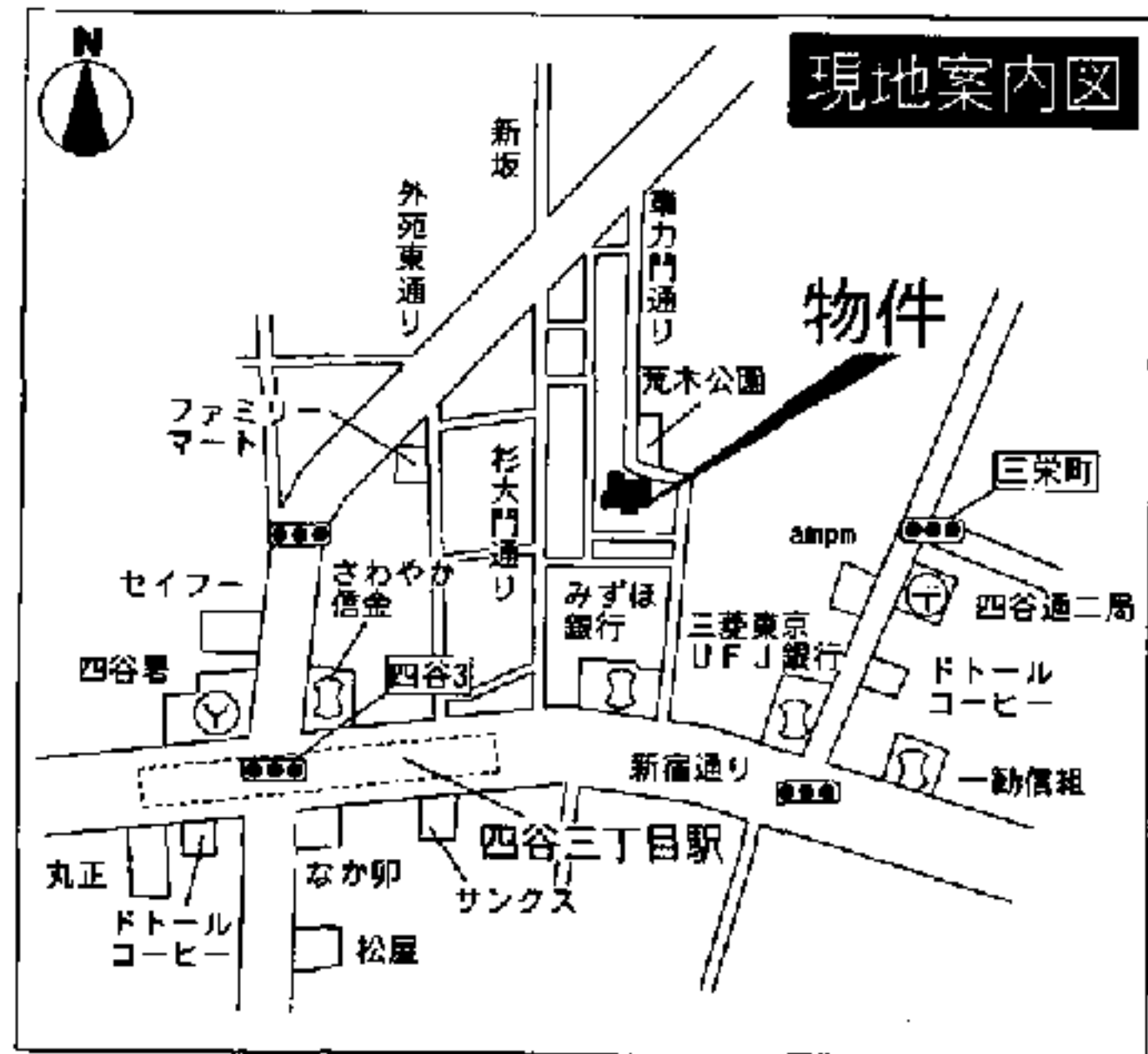
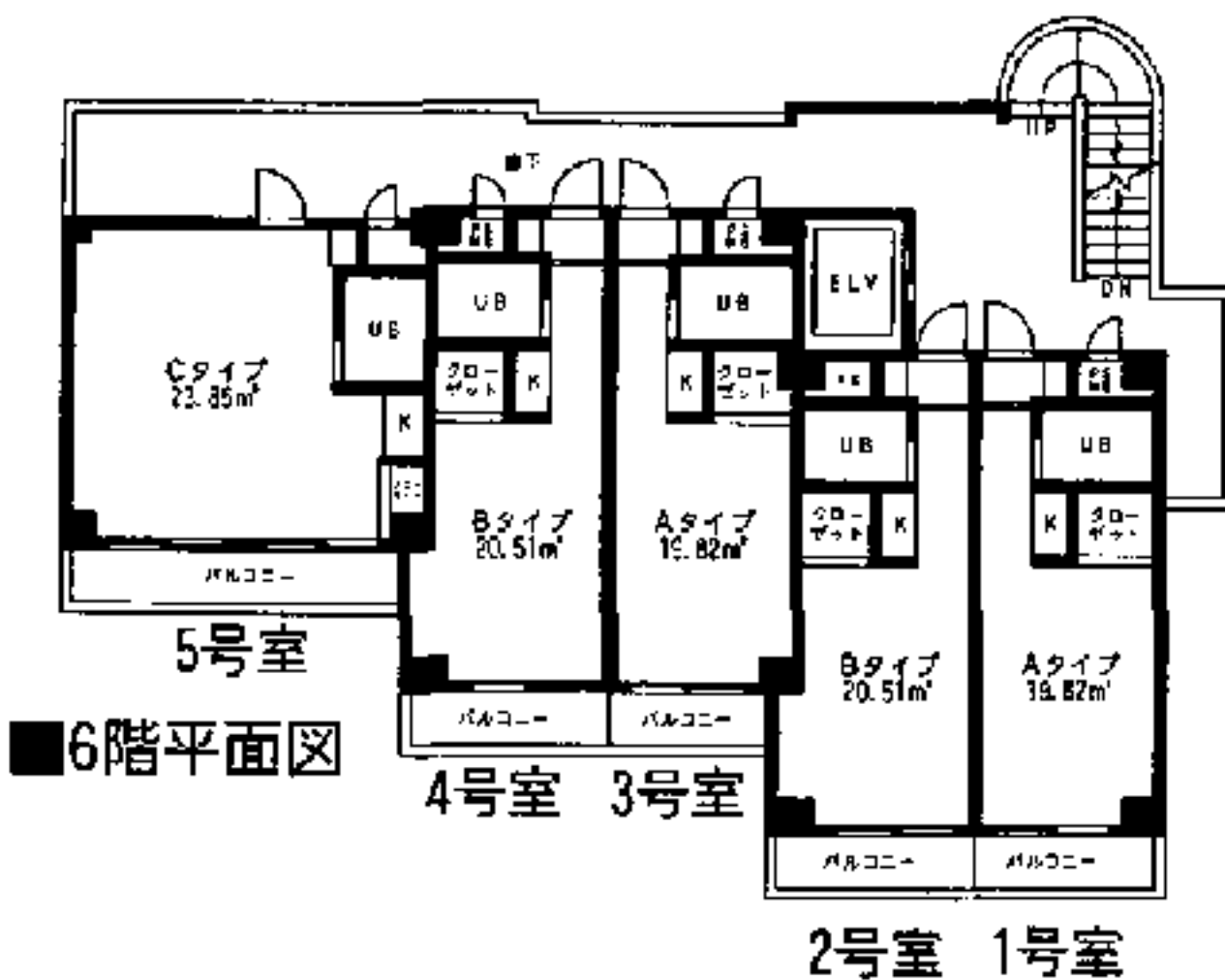
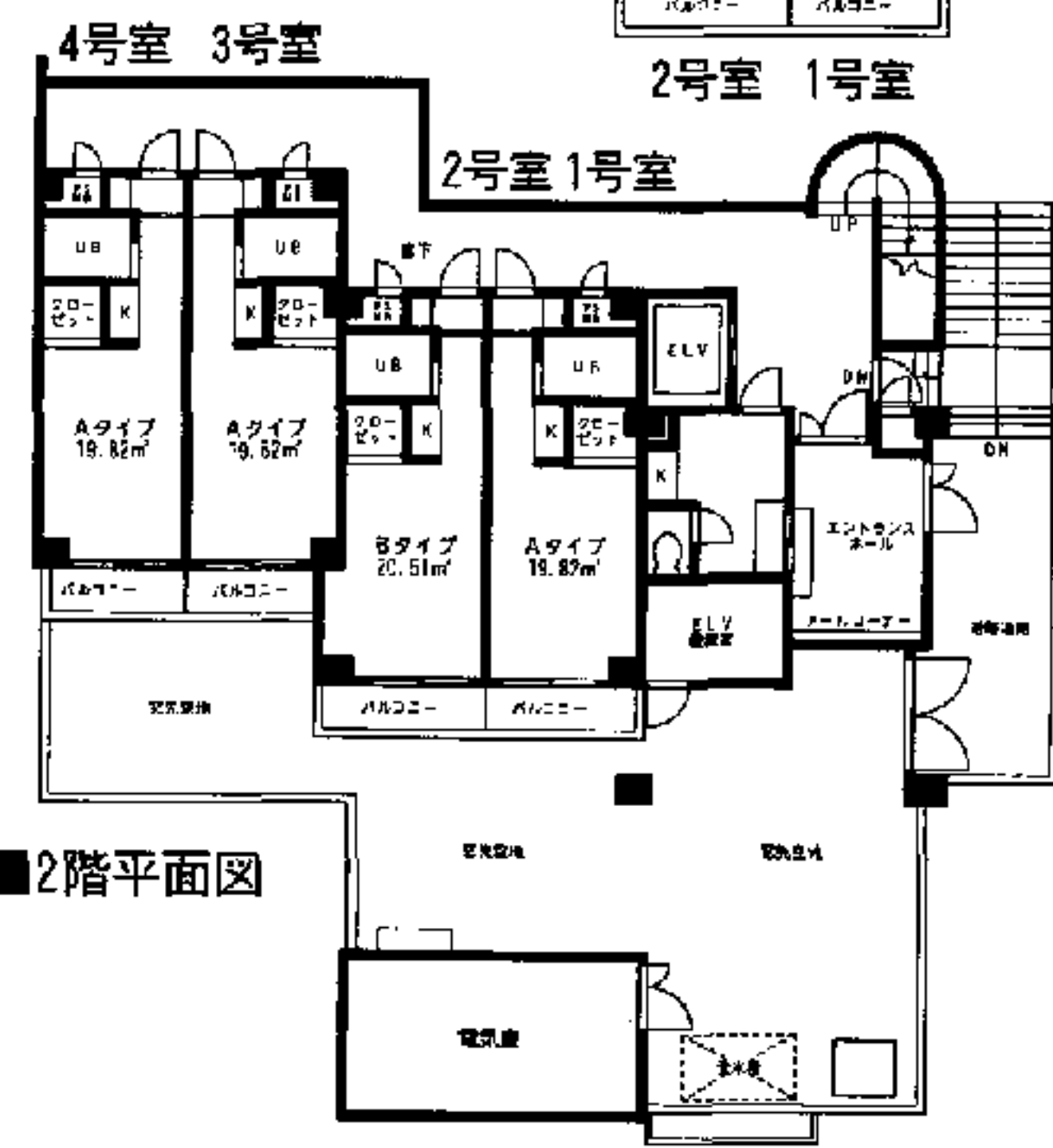
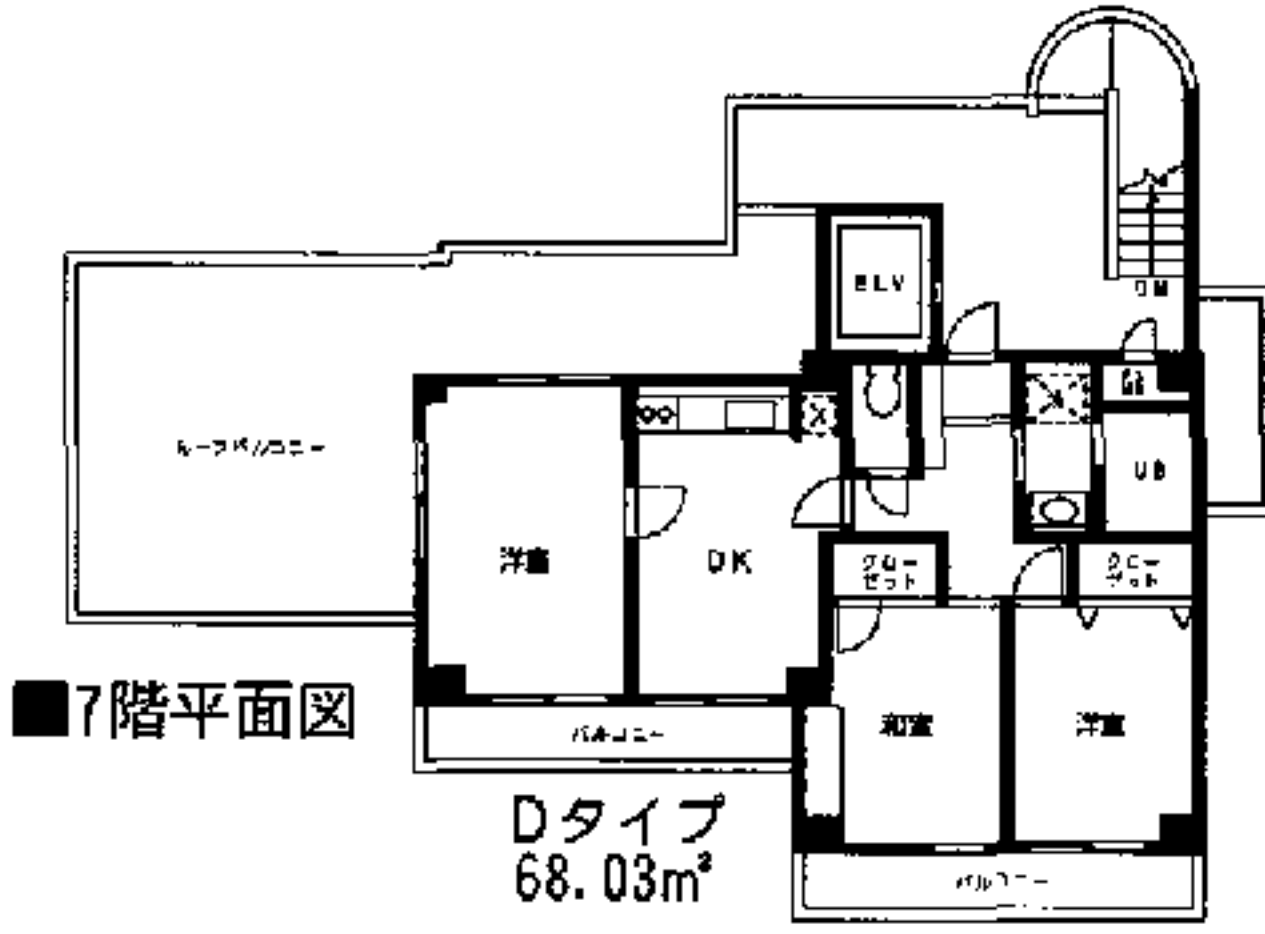
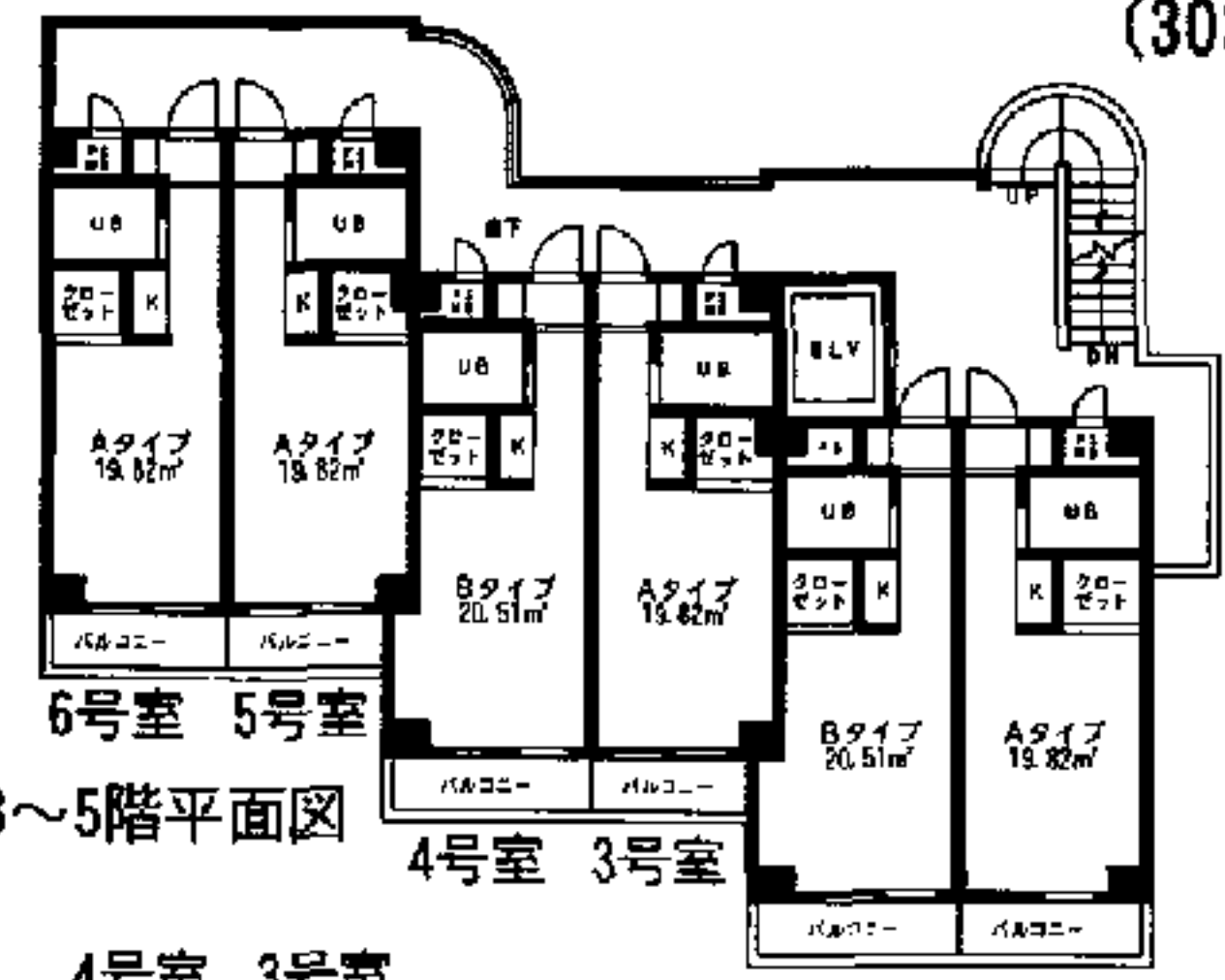
Aタイプ:19.82㎡ Bタイプ:20.51㎡  
Cタイプ:23.85㎡ Dタイプ:68.03㎡

### 《物件概要》

所在地/新宿区荒木町7番3  
構造規模/鉄筋コンクリート造7階建  
完成/1988年3月

### 《賃貸条件》

敷金/2ヶ月 礼金/2ヶ月  
期間/2年間  
更新料/1ヶ月  
※申込時、申込者・保証人の収入証明要



※図面と現況が異なる場合は、現況を優先します。



国土交通大臣免許(特)第0912号  
(社)日本住宅建設業協会会員 首都圏不動産公正取引協議会加盟  
**トータルハウジング 株式会社**  
本社: 〒105-0011 東京都港区芝公園2丁目4番1号  
秀和芝パークビル4階7号 TEL 03-6822-9410(直通)  
[www.total-housing.com](http://www.total-housing.com)

お問い合わせ先...新宿賃貸センター  
東京都新宿区新宿3-24-1 三井住友銀行新宿ビル4階  
**TEL 03-3226-9981**  
FAX 03-3226-9986

■取引態様  
**貸主**  
■情報公開日  
18.3.10

■手数料  
貸主より貴社へ  
1ヵ月分お支払いします  
物件番号 06631375-3