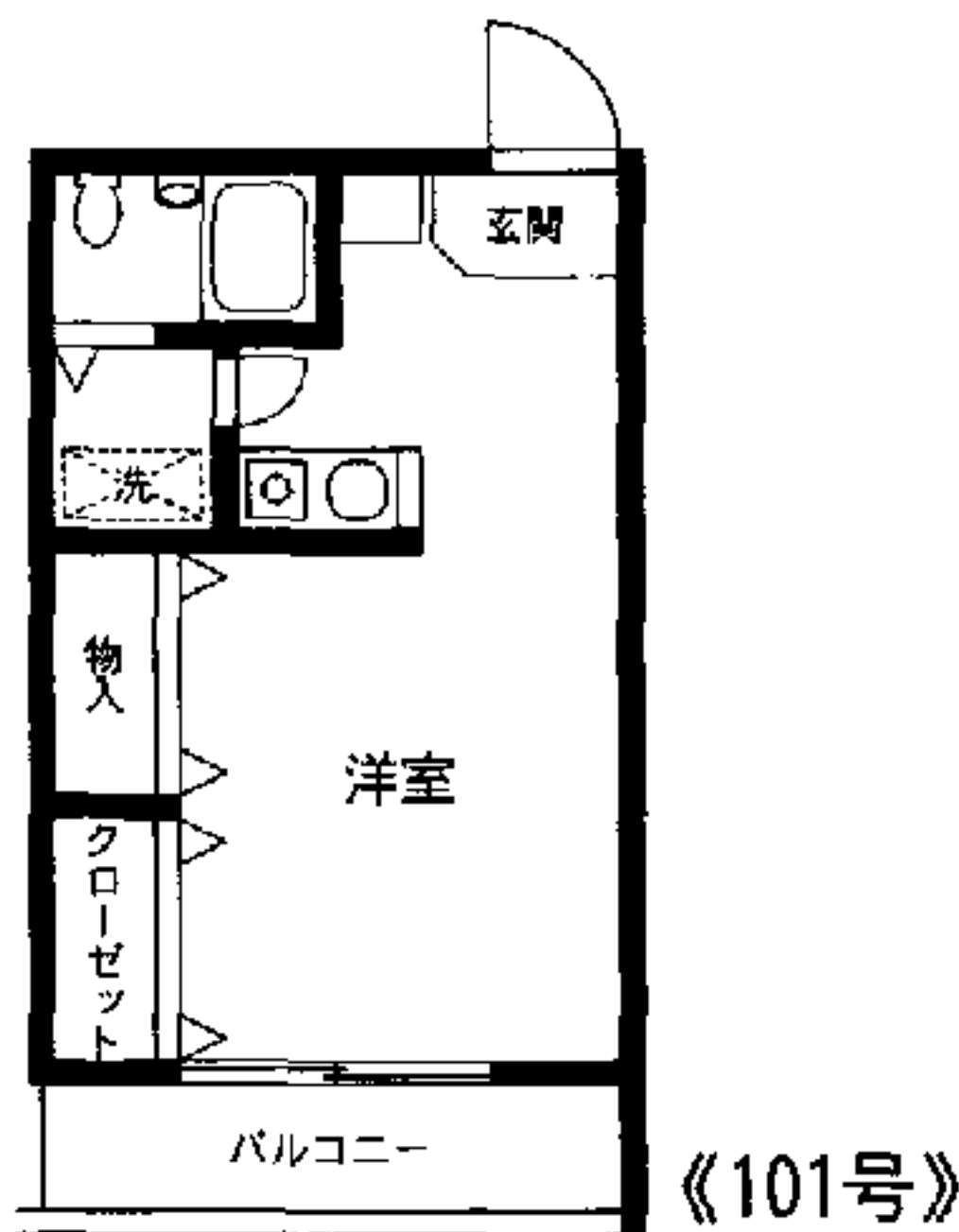
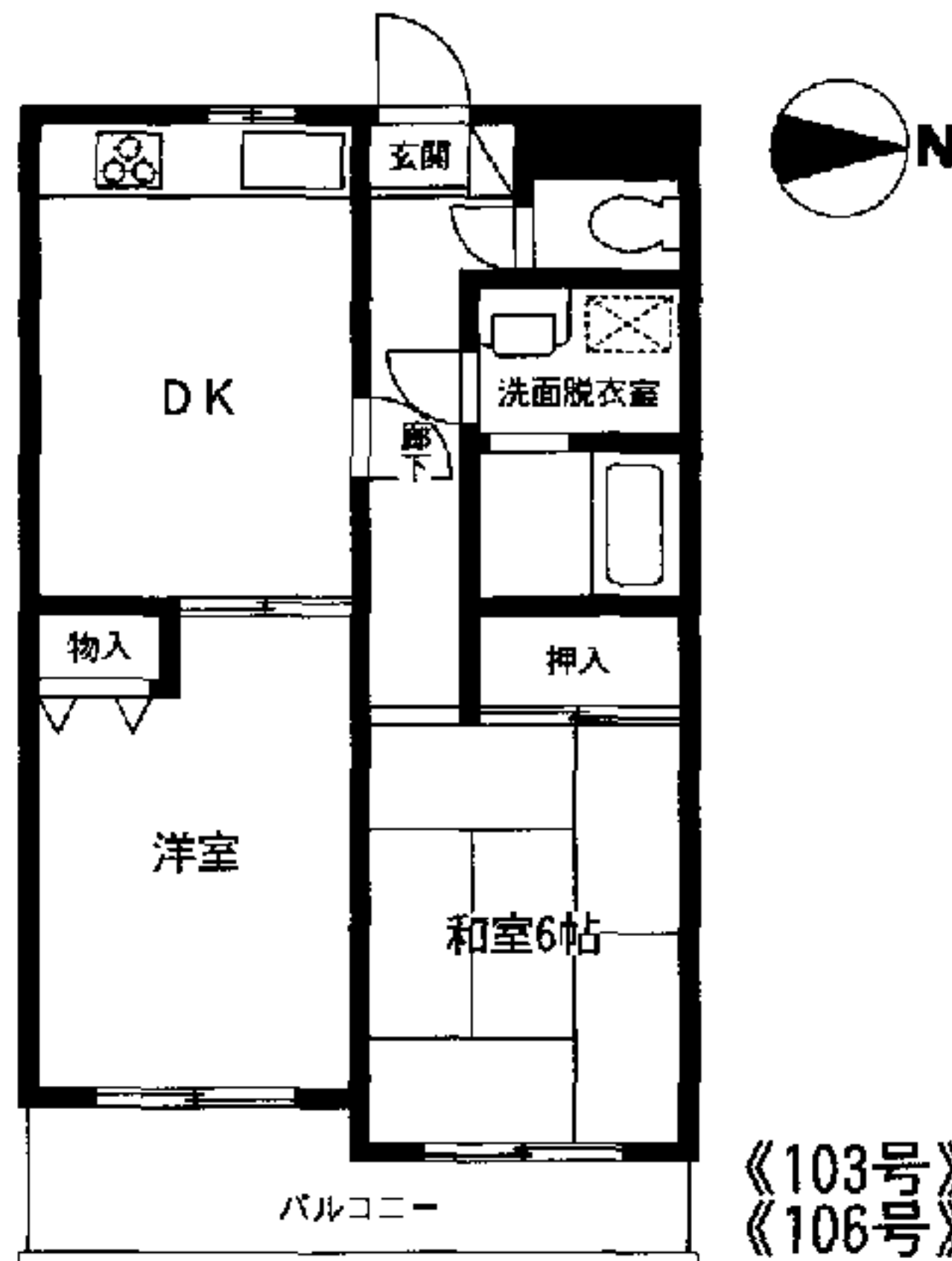
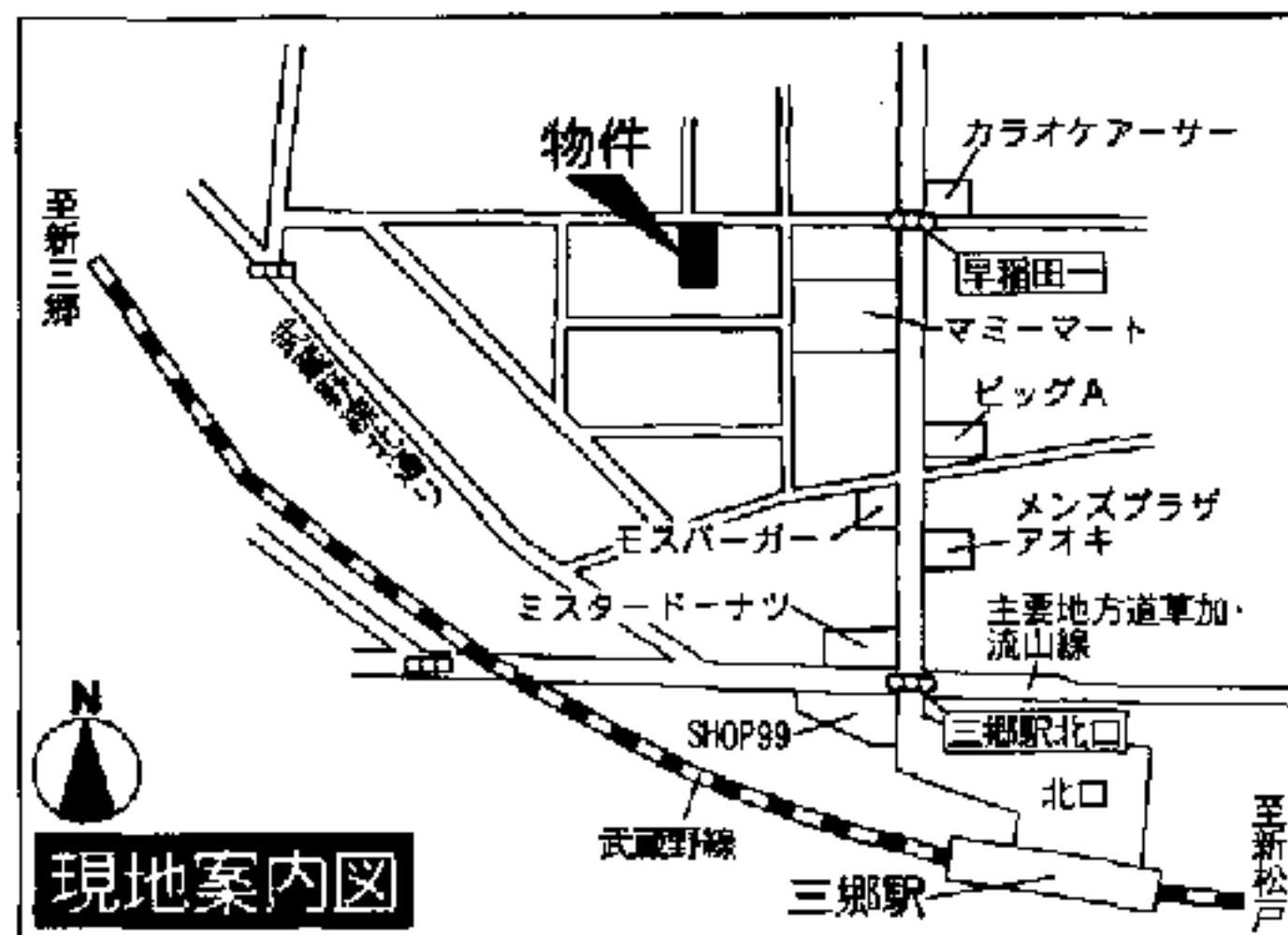


早稲田ファーストメゾン

駅徒歩6分の好立地 エレベーター

| 空室 | 賃料 | 入居日 |
|-----|---------|-------|
| 101 | 45,000円 | 11月中旬 |
| 103 | 60,000円 | 即 |
| 106 | 58,000円 | 即 |



※図面と現況が異なる場合は現況を優先させていただきます

| 2DK | | | |
|------|------------------------------|----|-----------|
| 最寄り駅 | 三郷 | | |
| 礼金 | 1ヵ月 | 敷金 | 2ヵ月 |
| 賃料 | 表内参照 | | |
| 物件概要 | | | |
| 所在地 | 埼玉県三郷市早稲田2-4-9 | | |
| 交通 | JR武蔵野線三郷駅徒歩6分 | | |
| 建物名 | 早稲田ファーストメゾン | | |
| 構造 | RC造4階建 | | |
| 総戸数 | 20戸 | | |
| 専有面積 | 46.76㎡ (103・106) | | 23㎡ (101) |
| 築年月 | 1988年8月 | | |
| 管理費 | なし | | |
| 契約期間 | 2年 | | |
| 設備 | 給湯・エレベーター・室内洗濯機置場・インターホン・洗面台 | | |
| 備考 | 保険：25,000円/2年 | | |



国土交通大臣免許(1)第6912号

トータルハウジング株式会社

松戸賃貸センター

〒271-0091
千葉県松戸市本町18-4NBF松戸ビル7階
TEL 047(365)6881(代)
FAX 047(365)6825

客付会社様へ

鍵は現地対応

| | | | | |
|-----|-----|-----|-----|------|
| 手数料 | 手取料 | 仲介料 | 保証料 | 100% |
| 手数料 | 手取料 | 仲介料 | 保証料 | 100% |

■取引態様：代理
■情報公開日：18.11.6