

ゼルコバハイツ JR中央線三鷹駅 徒歩9分

《物件概要》

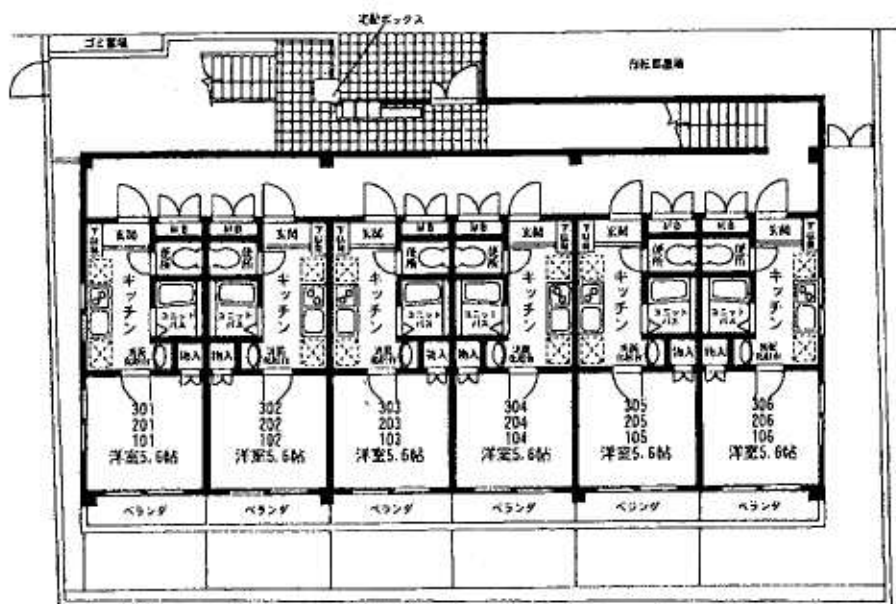
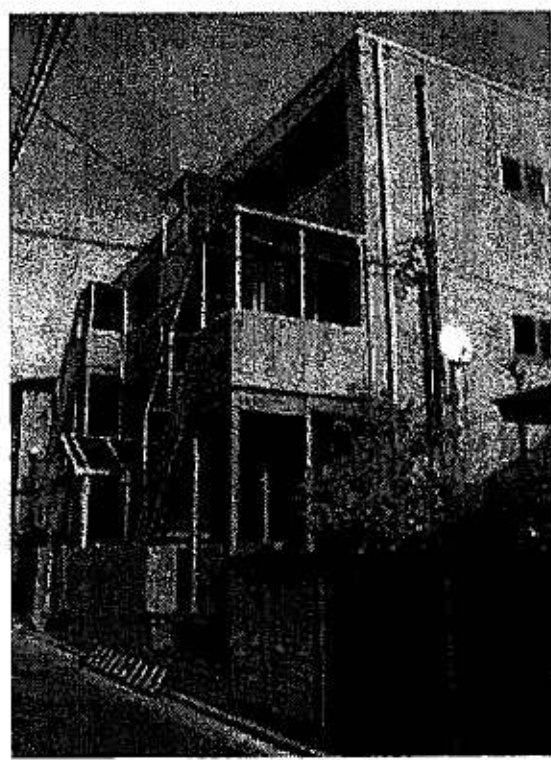
所在地/武蔵野市西久保
2丁目7-7
構造・規模/鉄骨造地上3階建
総戸数/18戸
完成日/昭和48年2月

更新事務手数料/10,500円(税込)
入居審査有り/当社指定の保証会社または
株式会社セディナをご利用頂きます。
備考/オーナー指定の家財保険加入必須。

**2007年1月
全面改装済!**

バストイレ別 ニロガスコンロ オートロック
CATV導入済 室内洗濯機置場完備 宅配ボックスあり
1階部分ベランダ窓シャッター付

契約期間/2年間
更新料/新賃料の1ヵ月分



※図面と現況が異なる場合、現況を優先致します

we are 総合地所

国土交通大臣免許(2)第0014号 (社)日本住宅建設業協会会員 (公社)首都圏不動産公正取引協議会加盟

総合地所株式会社 テナント部
〒105-0011 港区芝公園2-4-1芝パークビルA館7階
【営業時間】10:00~18:30 【定休日】水曜日
www.sohgohreal.co.jp

お問い合わせは
TEL. 03-6822-9402
FAX. 03-3433-5430

●客付会社様へ●

■取引形態: 代理
《手数料》

借主	100%	客付	100%
貸主	0%	元付	0%

■広告有効期限