

ロワジュール三軒茶屋

東急田園都市線『三軒茶屋』駅徒歩9分

【物件概要】

- 所在地/東京都世田谷区若林1-17-2
- 構造規模/鉄筋コンクリート造8階建

【賃貸条件】

- 礼金/敷金/
- 契約期間/2年
- 更新料/新賃料の1ヶ月分
- 管理費/無 ○駐車場/なし

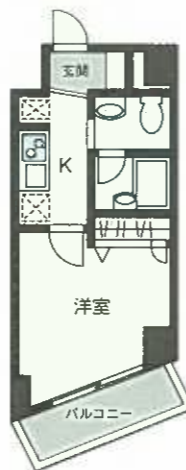
- ★BS・CS
- ★バス・トイレ別
- ★室内洗濯機置場
- ★オートロック
- ★ガスコンロ2口
- ★エアコン1基
- ★エレベーター



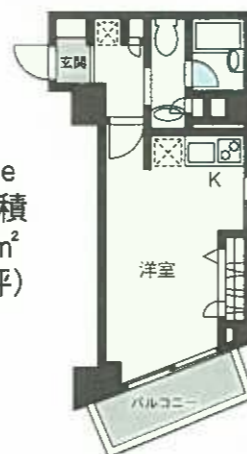
A type
専有面積
27.88m²
(8.44坪)



B type
専有面積
26.64m²
(8.06坪)

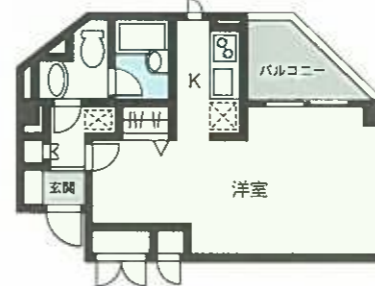


C type
専有面積
29.61m²
(8.96坪)

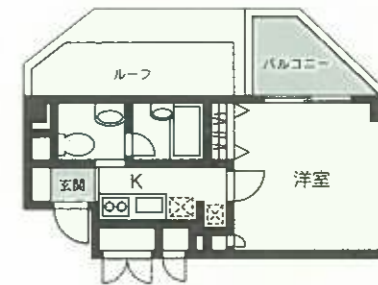


1F 平面図

D type
専有面積
34.53m² (10.45坪)



E type
専有面積
26.00m²
(7.86坪)



F type
専有面積
26.67m²
(8.07坪)



2~5F 平面図

6F 平面図

※間取りが実際と異なる場合は
現況優先とさせていただきます。



we are 総合地所

総合地所株式会社 テナント部
〒105-0011 港区芝公園2-4-1芝パークビルA館7階
【営業時間】10:00~18:30 【定休日】水曜日
www.sohgohreal.co.jp

お問い合わせは
TEL. 03-6822-9402
FAX. 03-3433-5430

●客付会社様へ●

■取引形態: 代理
【手数料】

借主	100%	客付	100%
貸主	0%	元付	0%

■広告有効期限

国土交通大臣免許(2)第0914号 (社)日本住宅建設産業協会会員 (公社)首都圏不動産公正取引協議会加盟