

賃貸マンション

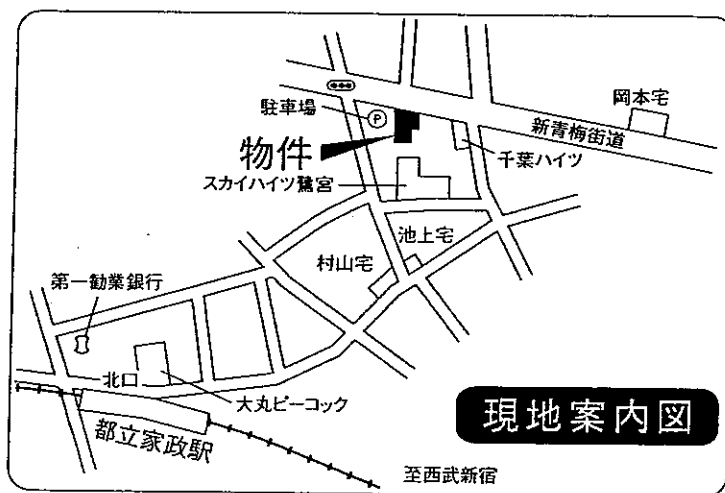
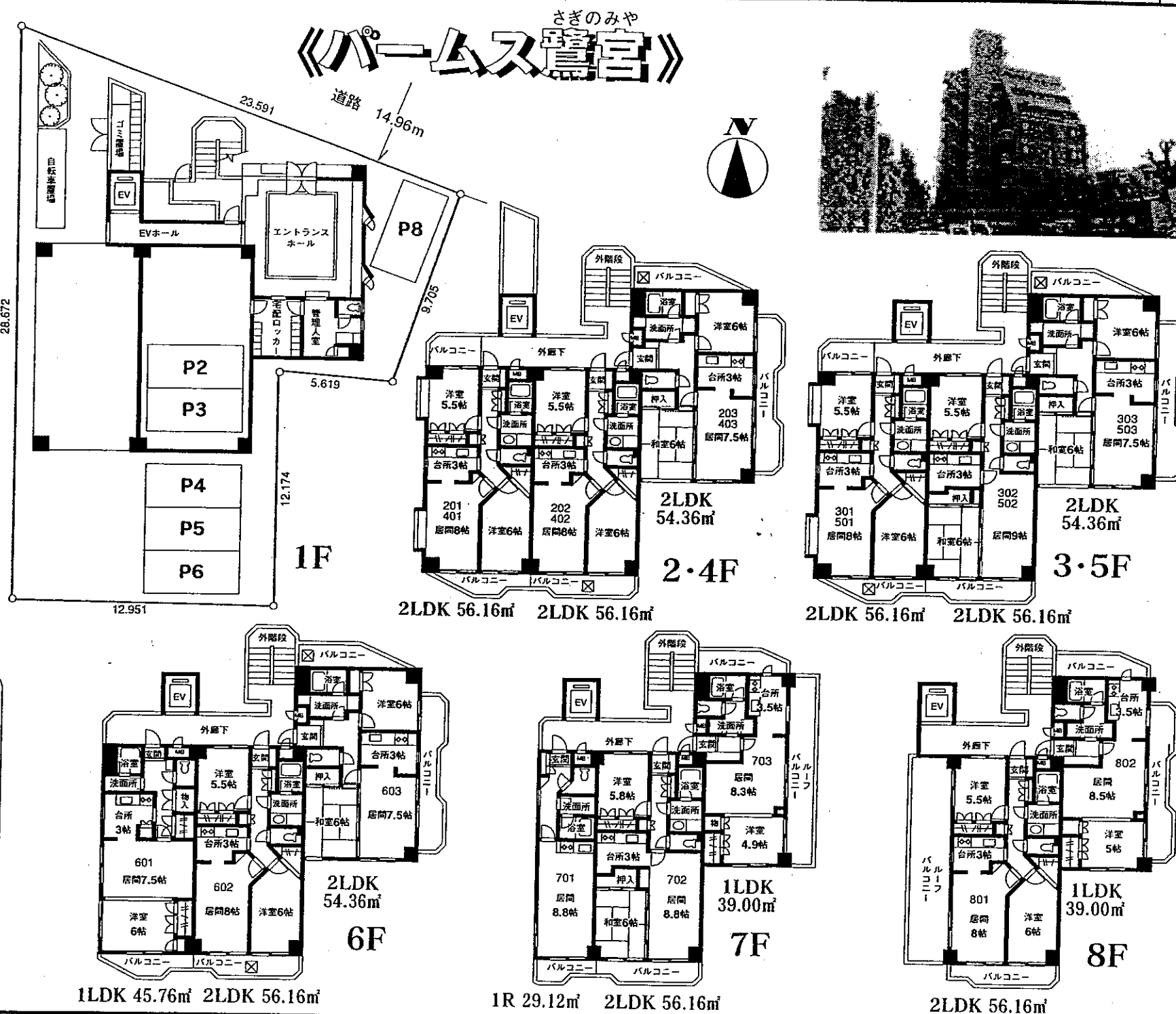
西武新宿線
都立家政駅徒歩6分

所在地/中野区鷺宮1-23-18
構造/鉄骨鉄筋コンクリート造8階建
完成/平成3年2月
建物/ワンルーム(29.12㎡・1室)
1LDK(39.00㎡・2室、45.76㎡・1室)
2LDK(54.36㎡・11室、56.16㎡・5室)

- (設備)
- システムキッチン エアコン有り(和室除く)
 - エントランスオートロック BSアンテナ
 - 洗濯機(乾燥機付)301・601号室のみなし
 - フルタイムロッカー ○追焚き
 - ウォシュレット ○フローリング
 - 駐車場(敷地内6台)
25,000円と20,000円/月 礼金1カ月

礼金 2カ月
敷金 2カ月
管理費 なし
火災保険 20,000円(2年間)

《パームス鷺宮》



現地案内図

国土交通大臣免許(特)第6312号(社)日本住宅建設産業協会会員
本社〒151-0053東京都渋谷区代々木3-38-7

トータルハウジング株式会社

ホームページアドレス <http://www.total-housing.com/>
上記のアドレスより当社賃貸案内をダウンロード出来ます

新宿賃貸センター
東京都新宿区新宿3-24-1 三井住友銀行新宿ビル4F
☎ 03-3226-9981
FAX 03-3226-9986

取引態様

手数料	負担の割合	貸主	%	借主	100%
手数料	配分の割合	元付	%	空付	100%

情報公開日

物件番号