



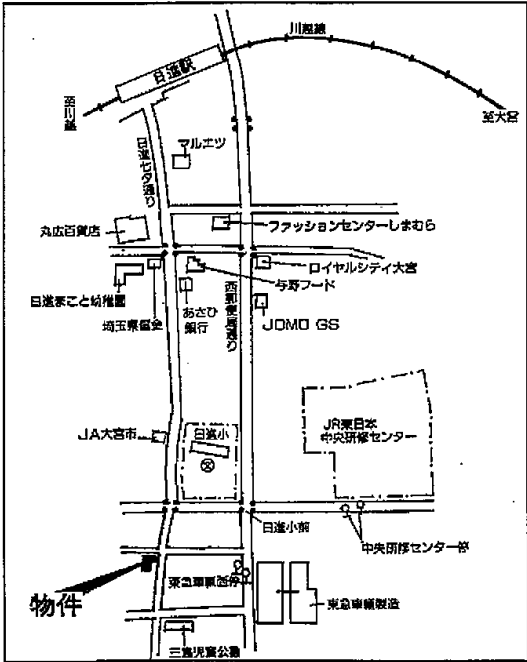
賃貸マンション

1LDK+S~2LDK

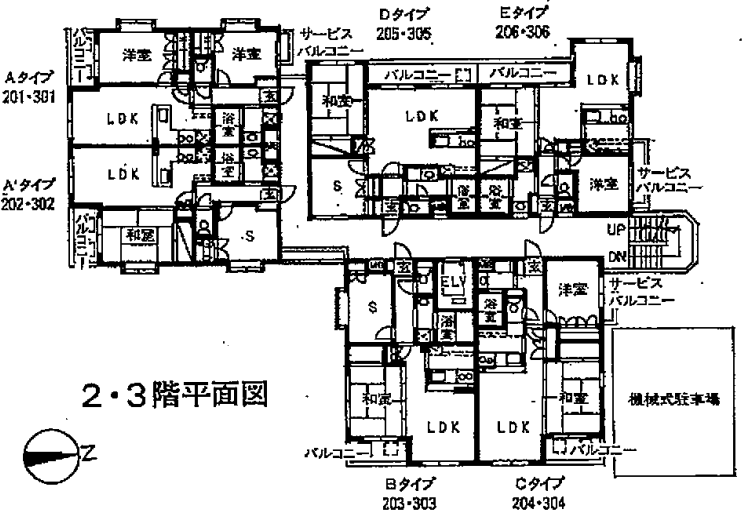
大宮日進

所在地 / さいたま市北区日進町2-944
 交通 / 川越線「日進」駅徒歩11分
 構造 / 鉄筋コンクリート造5階建
 完成 / 1996年9月

賃料・管理費
 礼金・敷金
 別紙参照



- 《設備》
- 追い焚き機能
 - ハンドシャワー付洗面台
 - システムキッチン(3口ガスコンロ)
 - オートロック ○フローリング
 - セキュリティインターホン
 - エアコン(リビング)
 - エレベーター



※保証人不要システム(リプラス)御利用になれます。
 (契約時、別途賃料の50%掛かります。2年目以降毎年1万円)



国土交通大臣 (1) 第 6 9 1 2 号 <http://www.total-housing.com>

トータルハウジング(株) 大宮賃貸センター

さいたま市大宮区桜木町 1-7-5ソニックシティビル12階私書箱157

TEL. 048-643-6281
 FAX. 048-643-6260

取引態様
 貸主
 手数料客付
 100%
 ※広告料 1ヶ月