

ウインベル・ソロ 大泉学園第3

物件コード NAMB05

《賃貸条件》

礼金 / 別記
敷金 / 2ヶ月
管理費 / 6300円

《設備概要》

[共有部分]

- 電気/東京電力
- ガス/東京ガス
- 水道/公営水道
- 排水/公共下水道
- TVアンテナ/共同アンテナ設置 (VHF・UHF共用・バラボラ)
- ゴミ置場/敷地内に設置
- 防火設備/消火器・自火報・パトホン
- 駐輪場/有り
- エントランス/オートロック

[専有部分]

- 玄関/下駄箱・物入・チャイム
- ユニットバス/シャワー付バス・照明
トイレ・換気扇・洗面台
- キッチンユニット/流し台・手元照明
吊戸棚・水切棚・電気コンロ・換気扇
- 居住部分/フローリング
- 洗濯機置場/室内に防水パン設置
- 冷暖房/各戸にエアコン1基設置
- 電気/専用メーター設置
- ガス/専用メーター設置
- 水道/専用メーター設置
- 給湯/ガス湯沸器設置
- 換気/浴室・キッチンに換気扇設置
- 電話/設置可能
- TVアンテナ/アウトレット設置

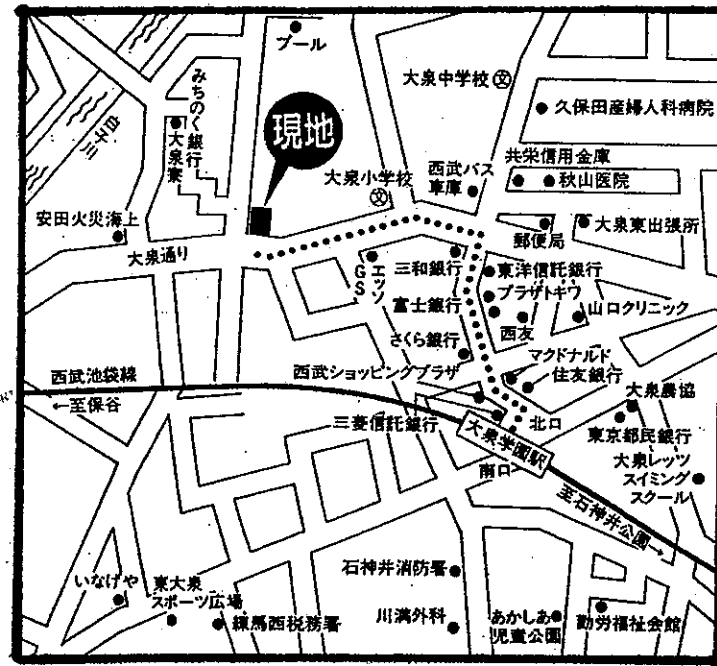
所在地/練馬区東大泉4-19-6

交通/西武池袋線「大泉学園」駅下車徒歩7分

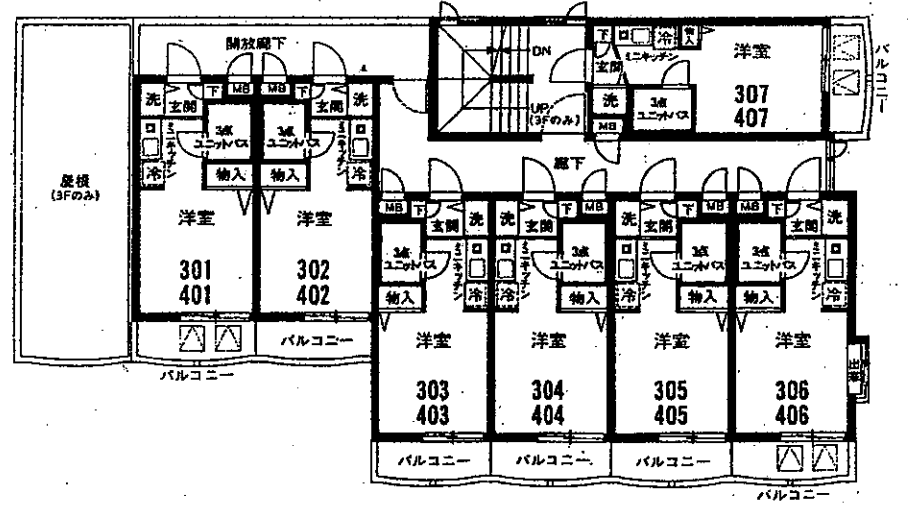
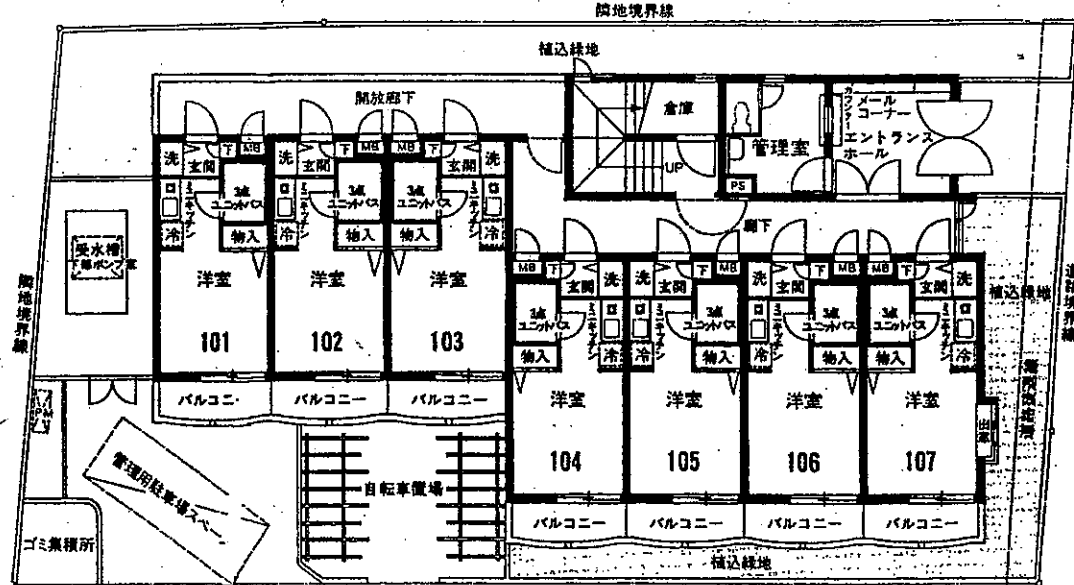
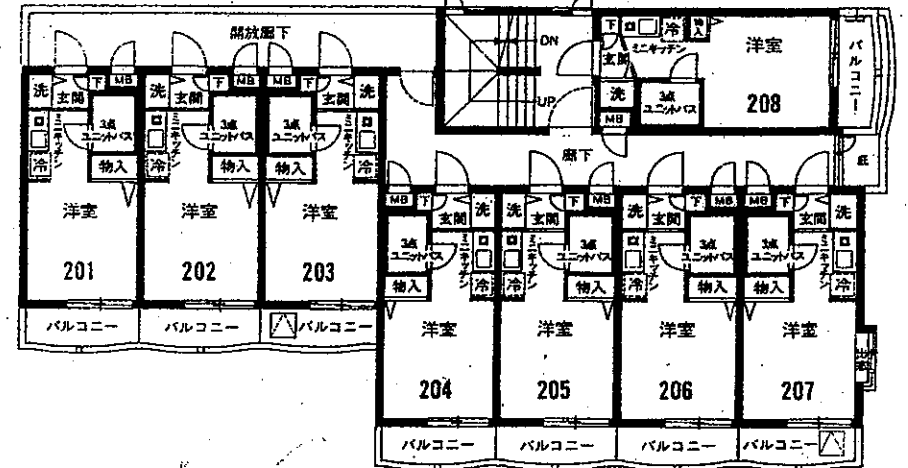
完成/1991年11月

構造規模/鉄筋コンクリート造4階建

専有面積/16.67㎡



号室	賃料	礼金	管理費	面積	入居日
募集条件一覧表に記載					



国土交通大臣免許(1)第6912号(社)日本住宅建設産業協会会員
本社〒151-0053東京都渋谷区代々木3-38-7

トータルハウジング株式会社

ホームページアドレス <http://www.total-housing.com/>
上記のアドレスより当社賃貸案内をダウンロード出来ます

新宿賃貸センター
東京都新宿区新宿3-24-1 三井住友銀行新宿ビル4F

☎ 03-3226-9981
FAX 03-3226-9986

取引態様
情報公開日

手数料	手数料負担の割合	借主	100%
手数料	手数料配分の割合	借主	100%

物件番号