

賃貸マンション ウインベル東中野

JR中央線・総武線
「東中野」駅徒歩4分

【物件概要】

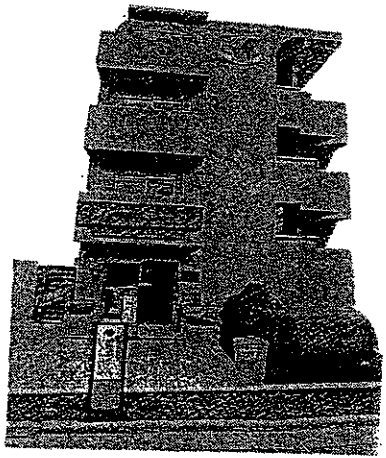
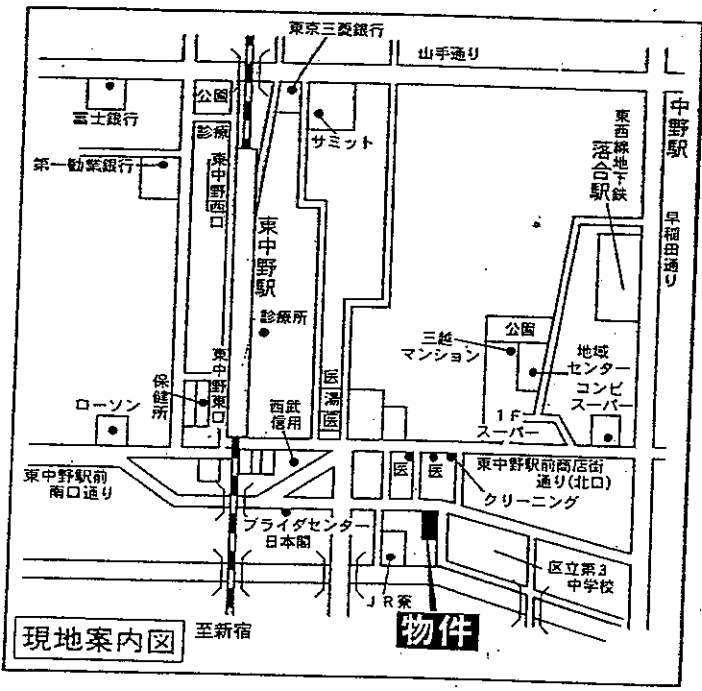
所在地 / 中野区東中野5-7-10
 構造・規模 / 壁式鉄筋コンクリート造、地上4階建、地下1階建
 総戸数 / 21戸 (内管理人室1戸) 1K15戸、2K5戸
 住居専有面積 / 19.02㎡~40.93㎡
 間取り / 1K、2K
 物件完成日 / 1993年1月13日

礼金 2ヶ月

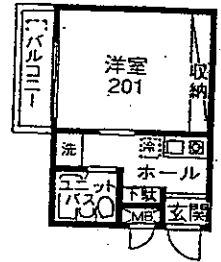
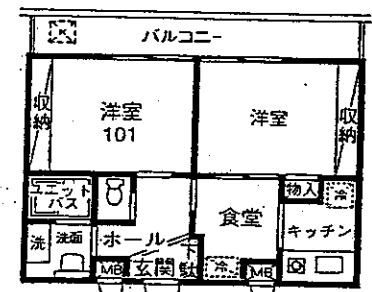
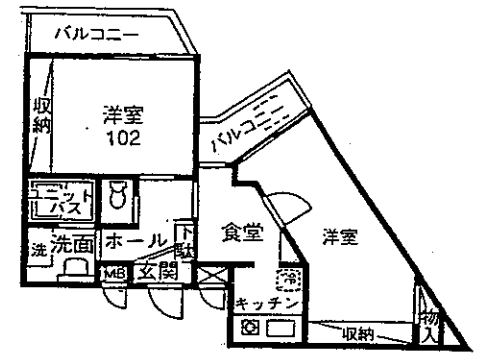
敷金 2ヶ月

【設備設備】

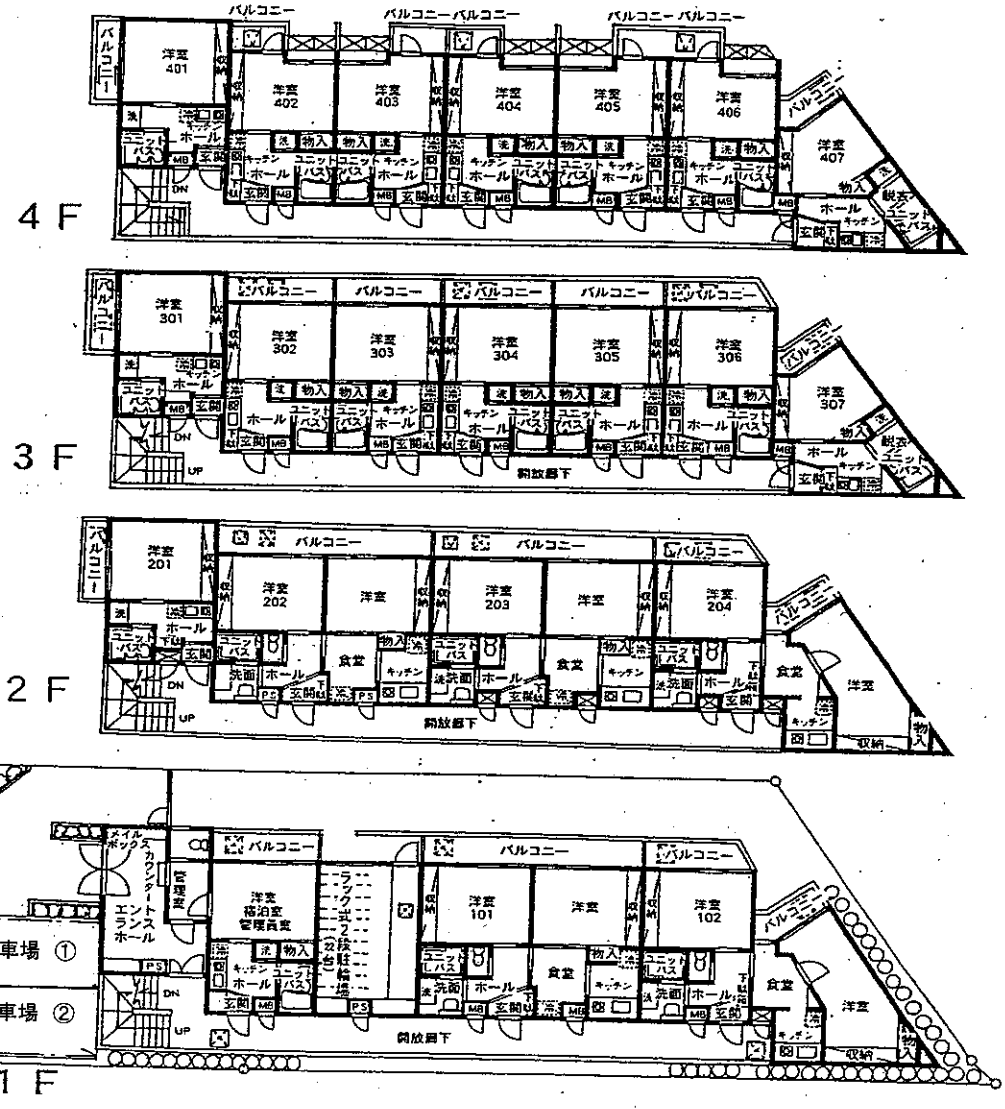
クローゼット付収納ベッド・エアコン (2Kタイプ2基)
 キッチン電熱コンロ (2Kタイプ2口) ・室内洗濯機置場
 室内カーペット・エントランスオートロック



〈室内見取図〉



| | | | | | | | |
|----|-------------|-------------|-------------|-------------|-------------|--------------------|-------------------|
| | 401 | 402 | 403 | 404 | 405 | 406 | 407 |
| 4F | 19.50 1K | 19.02 1K | 19.02 1K | 19.02 1K | 19.02 1K | 19.02 1K | 20.91 1K |
| | 301 | 302 | 303 | 304 | 305 | 306 | 307 |
| 3F | 19.50 1K | 20.02 1K | 20.02 1K | 20.02 1K | 20.02 1K | 20.02 1K | 20.91 1K |
| | 201 | 202 | | 203 | | 204 | |
| 2F | 19.50 1K | 40.04 2K | | 40.04 2K | | 40.93 2K | |
| 1F | エントランス | 管理入室 | 駐輪場 | 40.04 2K | | 102 40.93 2K | 号室 専有面積 間取り |



国土交通大臣免許(1)第6912号(社)日本住宅建設産業協会会員
 本社〒151-0053東京都渋谷区代々木3-38-7
トータルハウジング株式会社
 ホームページアドレス <http://www.total-housing.com/>
 上記のアドレスより当社賃貸案内をダウンロード出来ます

新宿賃貸センター
 東京都新宿区新宿3-24-1 三井住友銀行新宿ビル4F
03-3226-9981
 F A X 03-3226-9986

■取引態様

| | | | | |
|-----|----|---|----|------|
| 手数料 | 借主 | % | 借主 | 100% |
| 手数料 | 家主 | % | 家主 | 100% |

■情報公開日

物件番号