

賃貸マンション

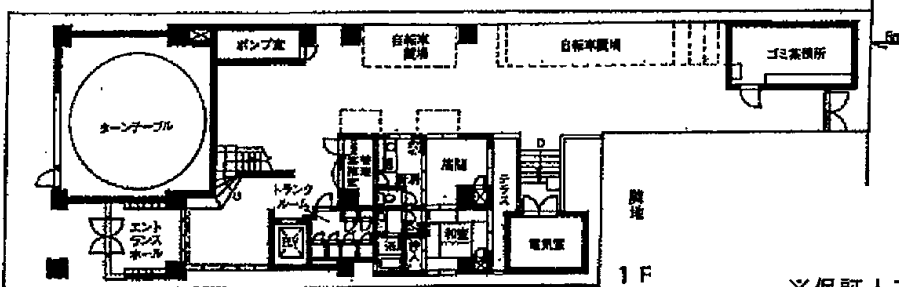
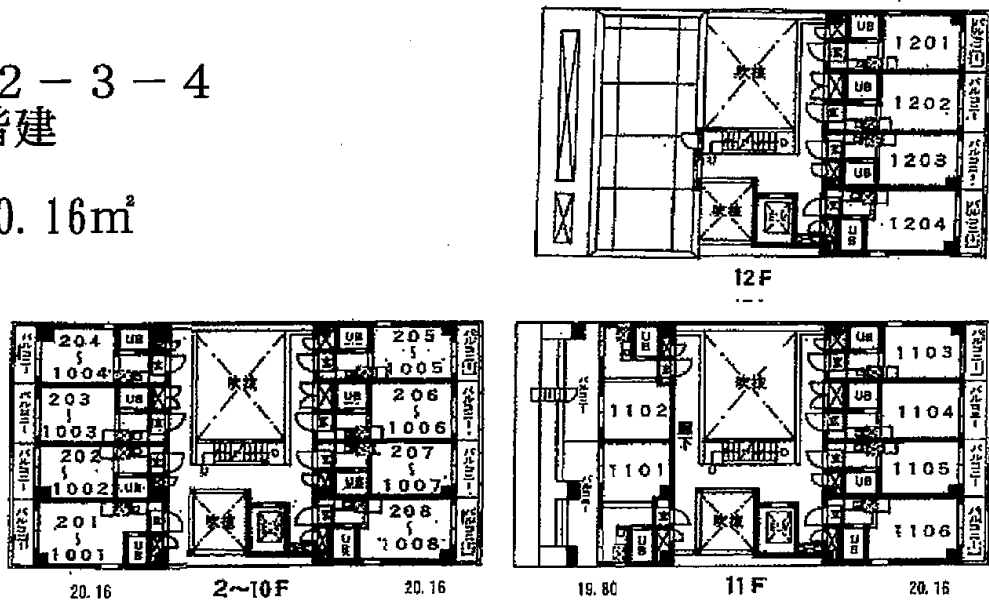
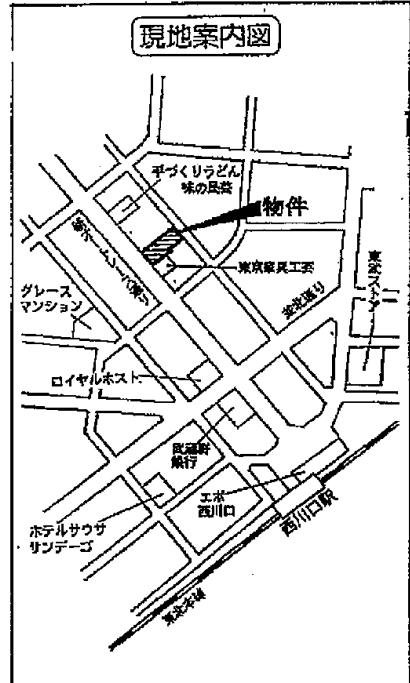
京浜東北線
「西川口」駅徒歩3分

ウィンベルソロ西川口第10

所在地 / 川口市並木2-3-4
 構造 / SRC造12階建
 完成 / 1993年9月
 面積 / 18.24㎡~20.16㎡

賃料・管理費
 礼金・敷金
 別紙参照

《設備》
 オートロック
 エレベーター
 ミニ冷蔵庫
 洗濯機置場室内
 エアコン
 BSアンテナ
 駐輪場



* 火災保険20,000円~/2年

※図面と現況が異なる場合は現況優先とします

※保証人不要システム(リプラス)御利用下さい。
 (契約時、別途賃料の50%掛かります。2年目以降毎年1万円)



国土交通大臣(1)第6912号 <http://www.total-housing.com>

トータルハウジング(株) 大宮賃貸センター

さいたま市大宮区桜木町1-7-5ソニックシティビル12階私書箱157

TEL. 048-643-6281

FAX. 048-643-6260

取引態様
 貸主
 手数料客付
 100%