

**賃貸マンション**  
**ウインベルソロ西八王子第2**

**J R 中央線**  
**西八王子**

駅徒歩8分

《物件概要》

所在地：東京都八王子市千人町  
2丁目11-6

構造・規模：壁式鉄筋コンクリート造  
陸屋根・地上5階

総戸数：54戸（管理員室1戸を含む）  
完成：1993年6月

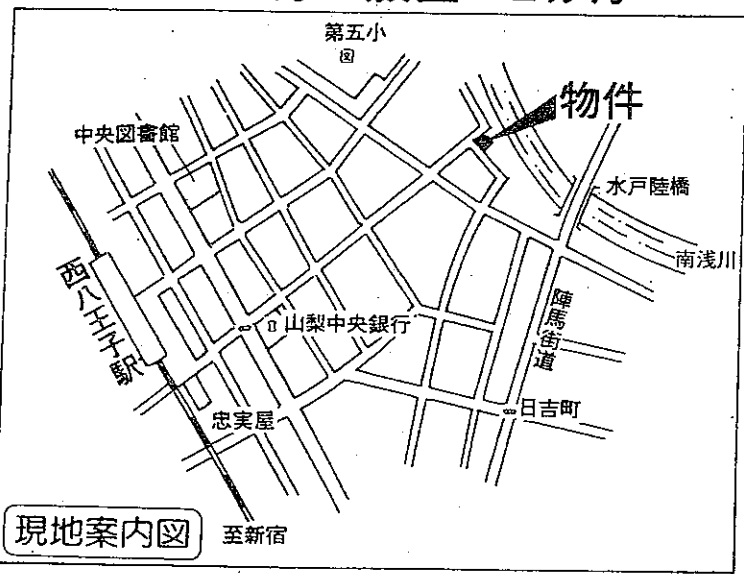
間取り：ワンルーム(17.69㎡)洋室約6帖

《賃貸条件》 管理費なし  
礼金：1カ月・敷金：2カ月

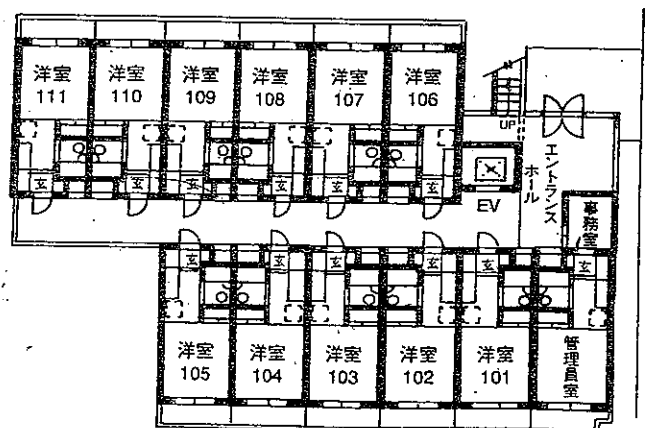
《設備概要》

- ◆冷暖エアコン
- ◆オートロック
- ◆インターホン
- ◆パラボラ(BS)
- ◆エレベーター
- ◆給湯
- ◆室内洗濯機置場
- ◆CATV(八王子ケーブルテレビ)
- ◆電気コンロ

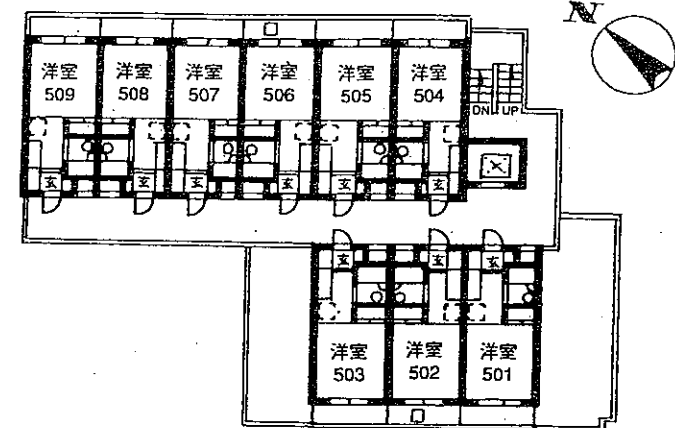
◎管理人常駐



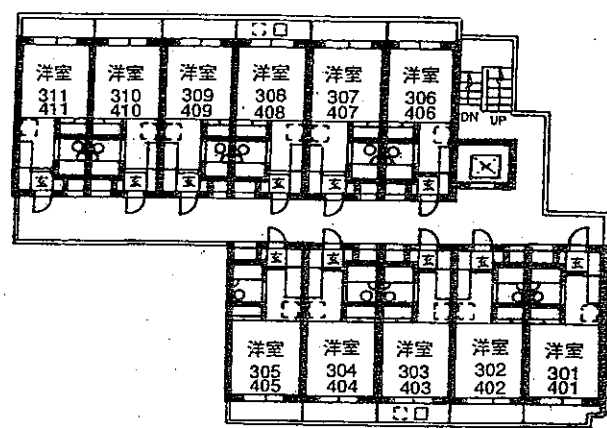
〔1階平面図〕



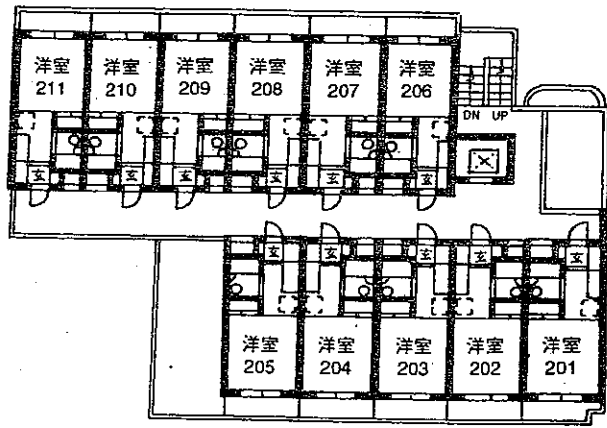
〔5階平面図〕



〔3・4階平面図〕



〔2階平面図〕



国土交通大臣免許(1)第6912号(社)日本住宅建設産業協会会員  
本社〒151-0053東京都渋谷区代々木3-38-7  
**トータルハウジング株式会社**  
ホームページアドレス <http://www.total-housing.com/>  
上記のアドレスより当社賃貸案内をダウンロード出来ます

新宿賃貸センター  
東京都新宿区新宿3-24-1 三井住友銀行新宿ビル4F  
☎ 03-3226-9981  
FAX 03-3226-9986

取引態様

手数料	利負担の割合	貸主	%	借主	100%
手数料	手数料の割合	借主	%	貸付	100%

情報公開日

物件番号