

賃貸マンション

ウインベル 笹塚第2

京王線「笹塚」駅徒歩6分
京王線「幡ヶ谷」駅徒歩6分

【物件概要】

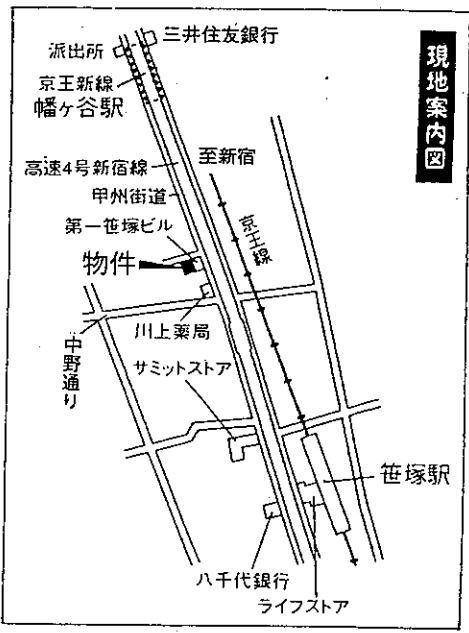
所在地/渋谷区幡ヶ谷2-30-7(住居表示)
交通/京王線「笹塚」駅下車徒歩6分
京王新線「幡ヶ谷」駅下車徒歩6分
構造/壁式鉄筋コンクリート造5階建
総戸数/54戸(管理人室1戸含む)
間取り/ワンルーム(53戸)
完成/1994年1月

【設備概要】

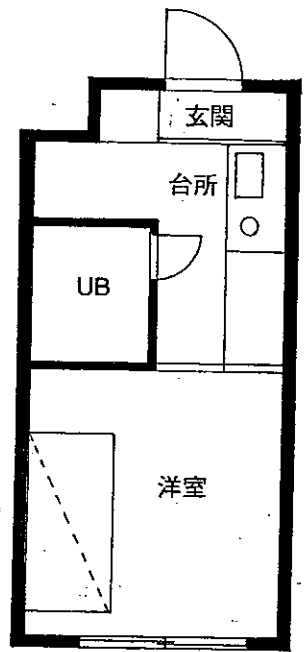
〈専有部分〉
デジタルロック、電気コンロ、冷蔵庫(42ℓ)、ルームエアコン
ガス湯沸器(キッチン、浴室)、ベット付、洗濯機
乾燥機、フローリング、クローゼット
〈共有部分〉
パラボアンテナ(SHF)、集合郵便受、ゴミ置場
オートロック、ELV(6人乗)1基

【賃貸条件】

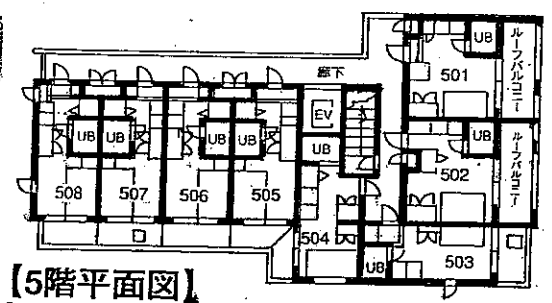
礼金2ヵ月・敷金2ヵ月



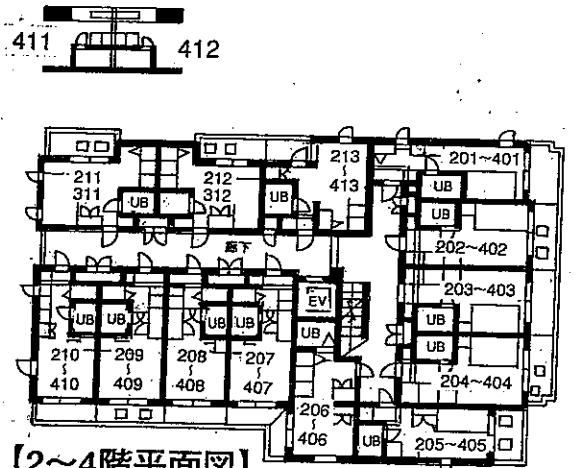
			508	507	506	505	504	503	502	501		
			16.08㎡	16.08㎡	16.08㎡	16.08㎡	15.18㎡	15.18㎡	16.72㎡	16.72㎡		
413	412	411	410	409	408	407	406	405	404	403	402	401
16.00㎡	16.29㎡	16.29㎡	16.08㎡	16.08㎡	16.08㎡	16.08㎡	15.72㎡	16.00㎡	16.05㎡	16.05㎡	16.05㎡	16.34㎡
313	312	311	310	309	308	307	306	305	304	303	302	301
16.00㎡	16.29㎡	16.29㎡	16.08㎡	16.08㎡	16.08㎡	16.08㎡	15.72㎡	16.00㎡	16.05㎡	16.05㎡	16.05㎡	16.34㎡
213	212	211	210	209	208	207	206	205	204	203	202	201
16.00㎡	16.29㎡	16.29㎡	16.08㎡	16.08㎡	16.08㎡	16.08㎡	15.72㎡	16.00㎡	16.05㎡	16.05㎡	16.05㎡	16.34㎡
				106	105	104		103	102	101		
				16.08㎡	16.08㎡	16.08㎡	EV	16.35㎡	16.05㎡	16.05㎡		エントランス



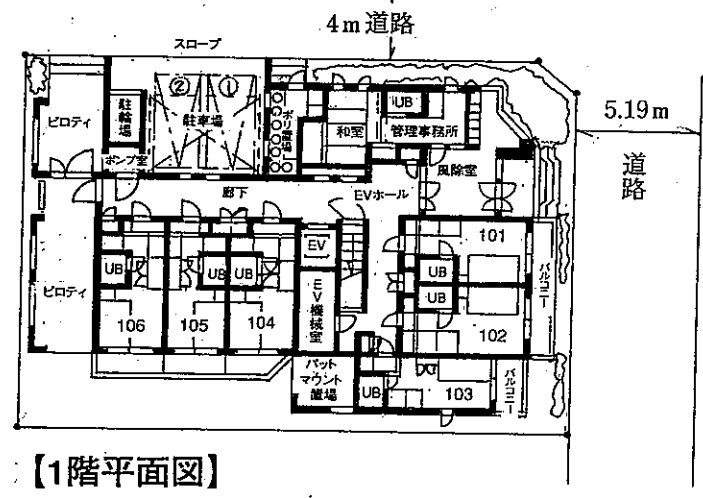
【案内見取図】



【5階平面図】



【2~4階平面図】



【1階平面図】

図面コード: at home

国土交通大臣免許(1)第8912号(社)日本住宅建設産業協会会員
本社〒151-0053東京都渋谷区代々木3-38-7

トータルハウジング株式会社

ホームページアドレス <http://www.total-housing.com/>
上記のアドレスより当社賃貸案内をダウンロード出来ます

新宿賃貸センター
東京都新宿区新宿3-24-1 三井住友銀行新宿ビル4F
☎ 03-3226-9981
FAX 03-3226-9986

取引態様
情報公開日

手数料	借主	100%
手数料	借主	100%

物件番号