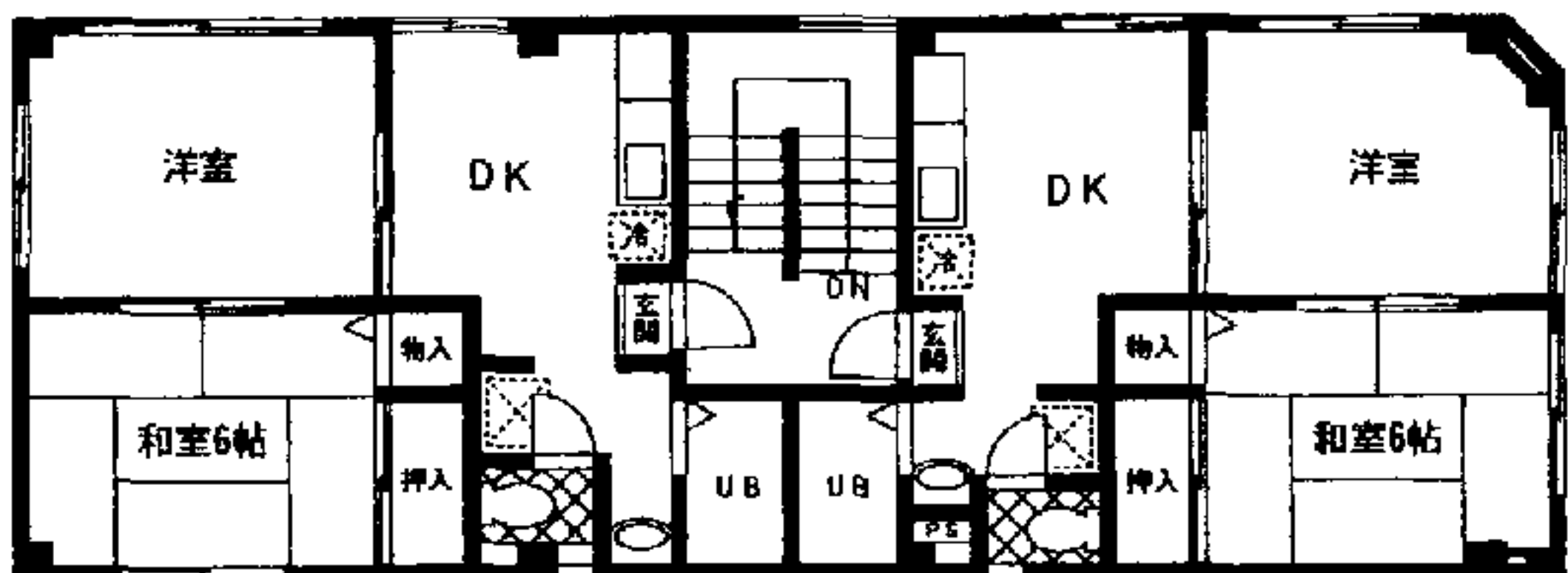


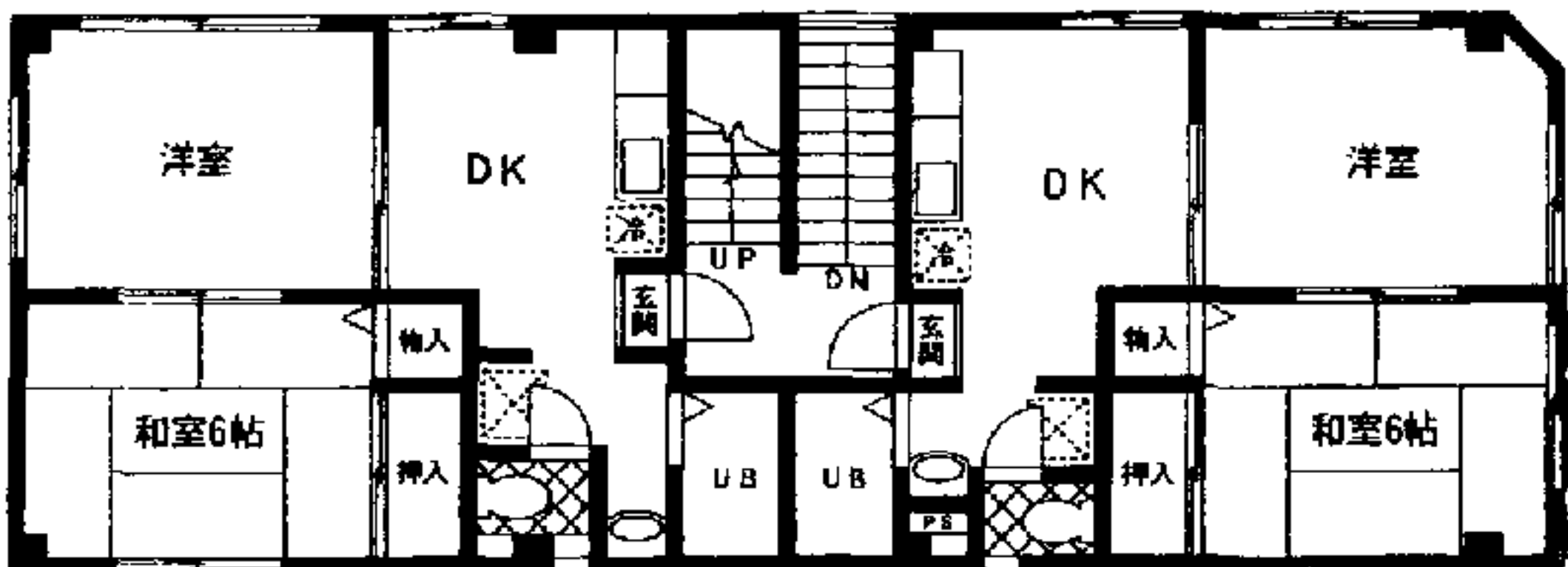
ハイツ水野

四つ木駅徒歩9分



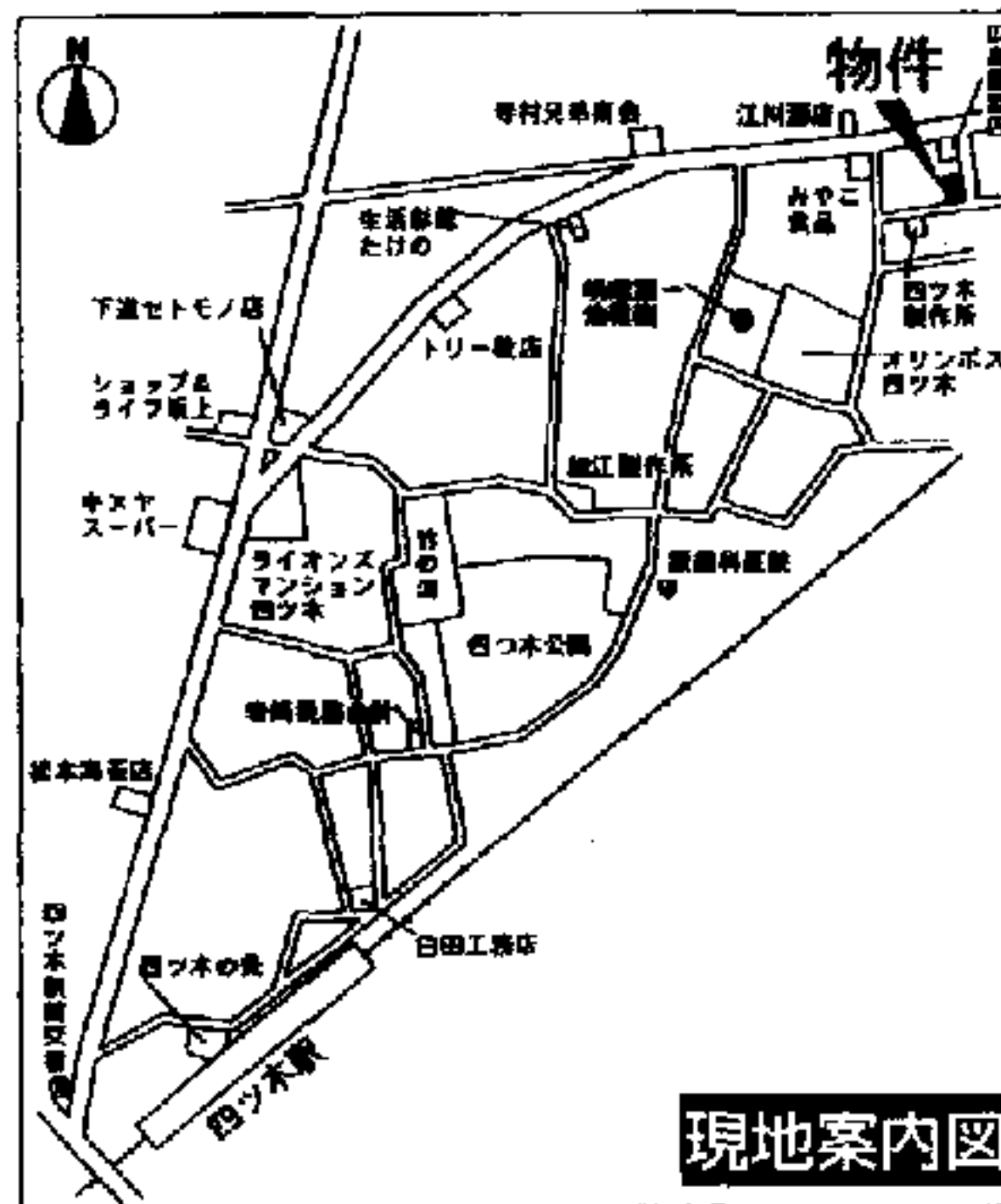
302
37.36㎡

301
37.06㎡ [3F]



202
37.36㎡

201
37.06㎡ [2F]



現地案内図

空室	賃料	入居日
302号室	7.8万円	即

マンション			
最寄り駅	四つ木		
礼金	1ヶ月	敷金	2ヶ月
賃料	表内参照		
物件概要			
所在地	葛飾区四つ木1-45-6		
交通	京成押上線 四つ木駅徒歩9分		
建物名	ハイツ水野		
構造	鉄骨造3階建		
総戸数	4戸		
専有面積	37.36㎡		
築年月	1992年6月		
管理費	2,000円		
契約期間	2年間(更新可)		
設備	エアコン・室内洗濯機置場・給湯		
備考	入居審査あり 当社所定の申込書あり 火災保険(20,000円/2年) に加入のこと		



国土交通大臣免許(1)第6912号

トータルハウジング

株式会社

松戸賃貸センター

〒271-0091
千葉県松戸市本町18-4NBF松戸ビル7階
TEL 047(365)6881(代)
FAX 047(365)6825

客付会社様へ

案内の際は
ご連絡下さい

手数料	100%
仲介料	100%

■取引態様:代理
■情報公開日:19.7.31