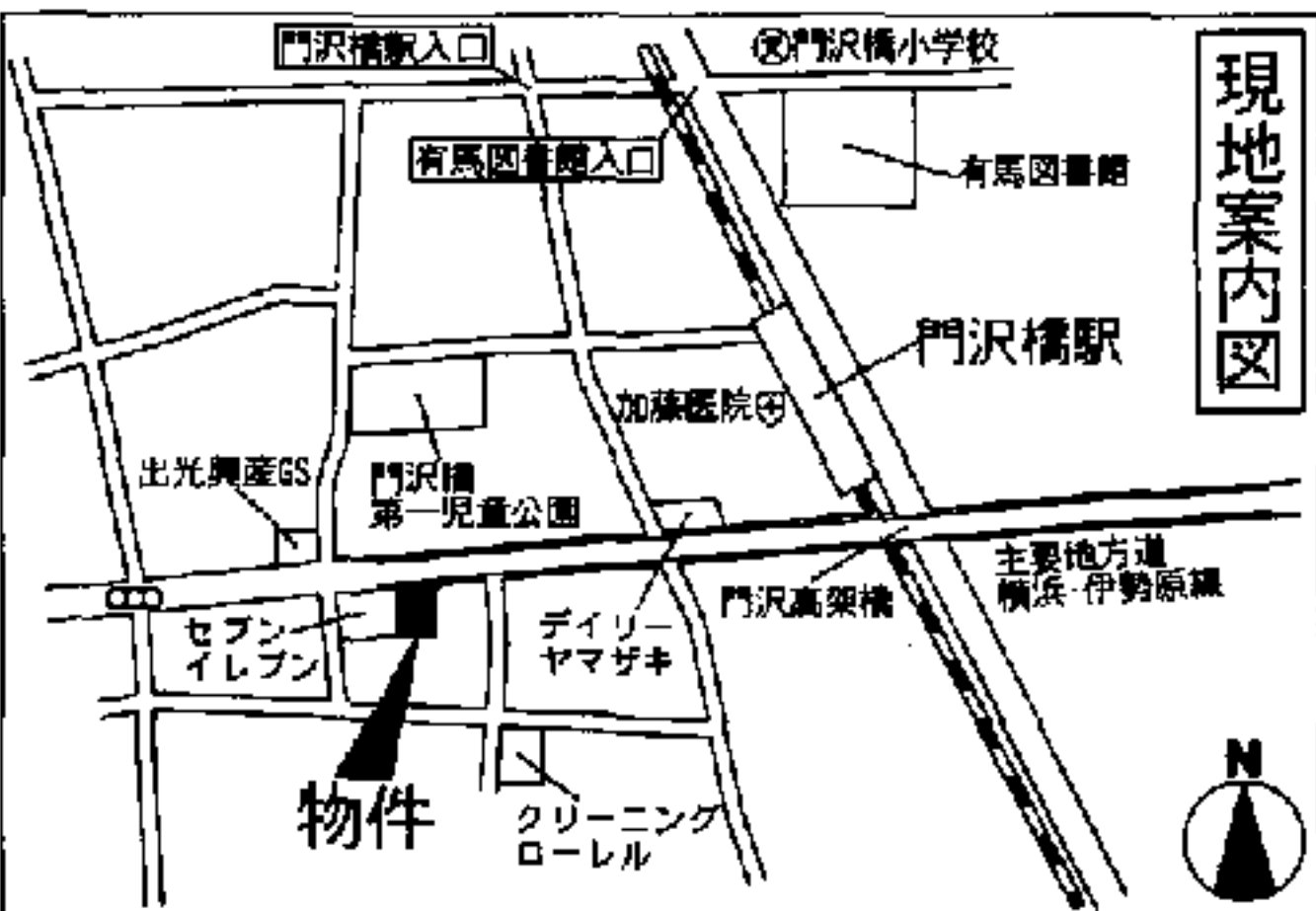


賃貸マンション トップ門沢橋

《物件概要》

所在地：海老名市門沢橋4-7-22
 構造・規模：鉄筋コンクリート造5階建
 総戸数：35戸
 築年月：1988年3月
 専有面積：1号室：16.03㎡ 2～4号室：16.07㎡
 5～7号室：16.01㎡
 8号室：16.00㎡

- ◆エアコン ◆電熱コンロ ◆給湯
- ◆洗濯機置場 ◆BSアンテナ ◆収納



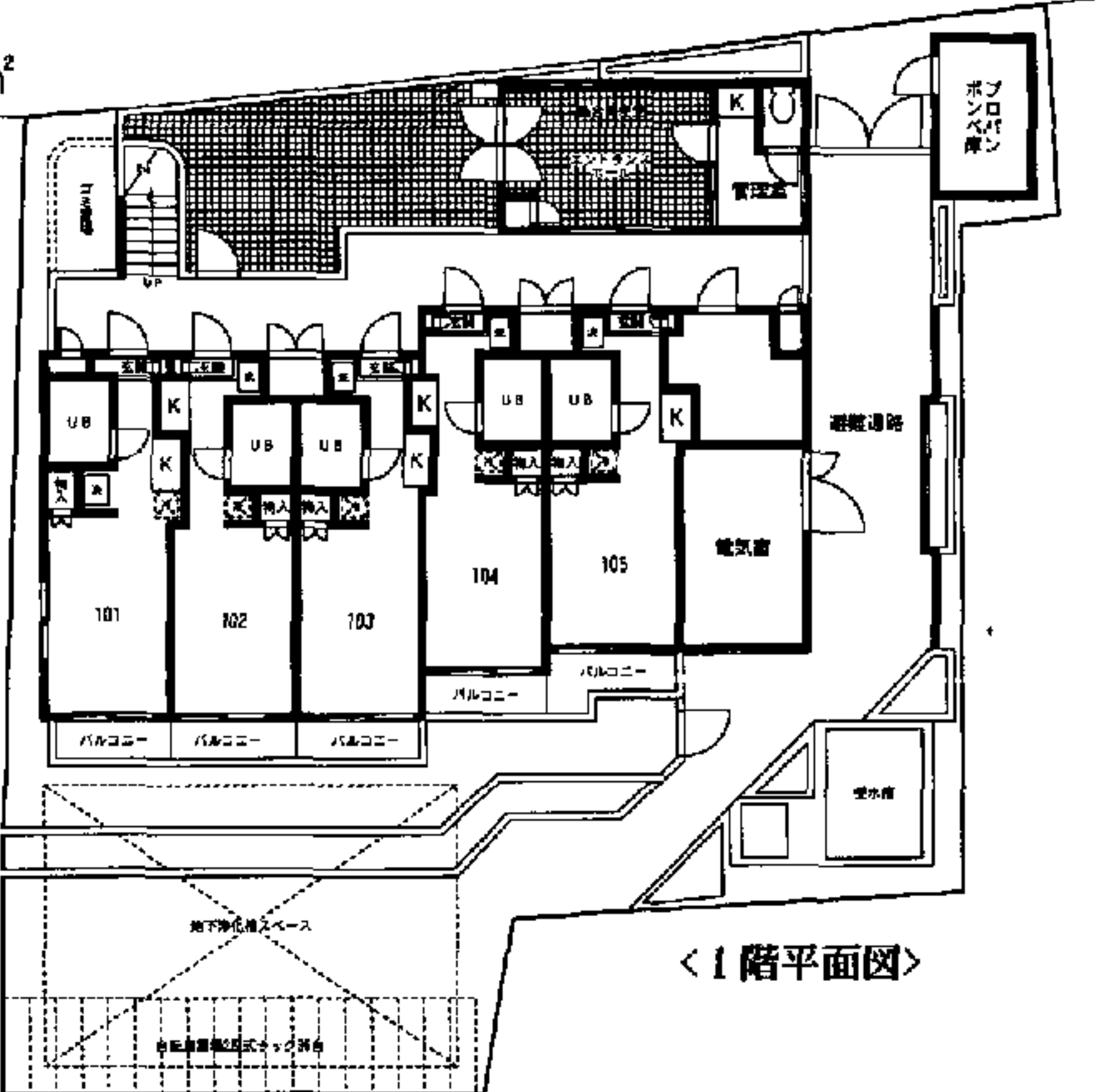
※図面と現況が異なる場合は現況を優先させていただきます。

JR相模線 門沢橋駅徒歩3分

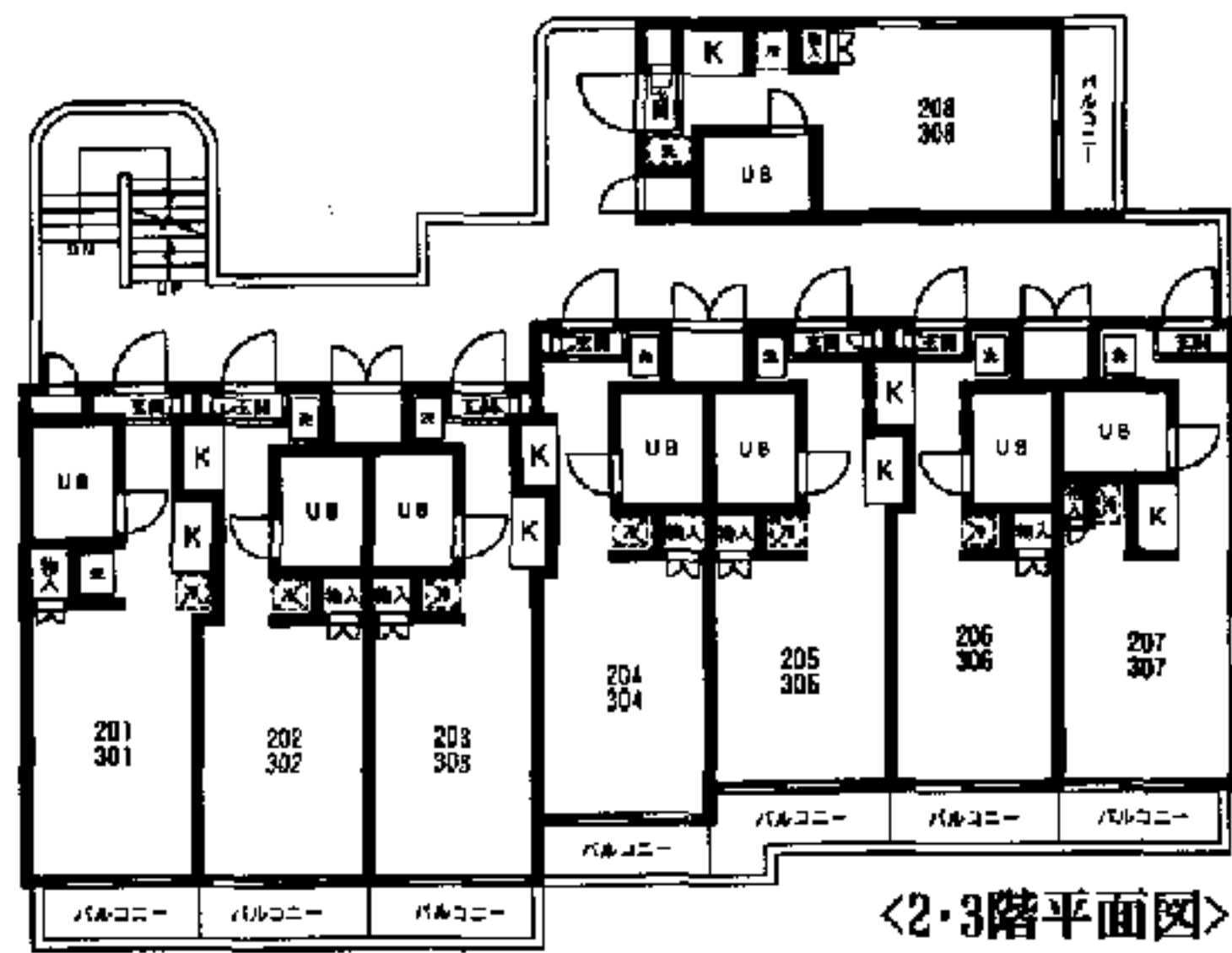
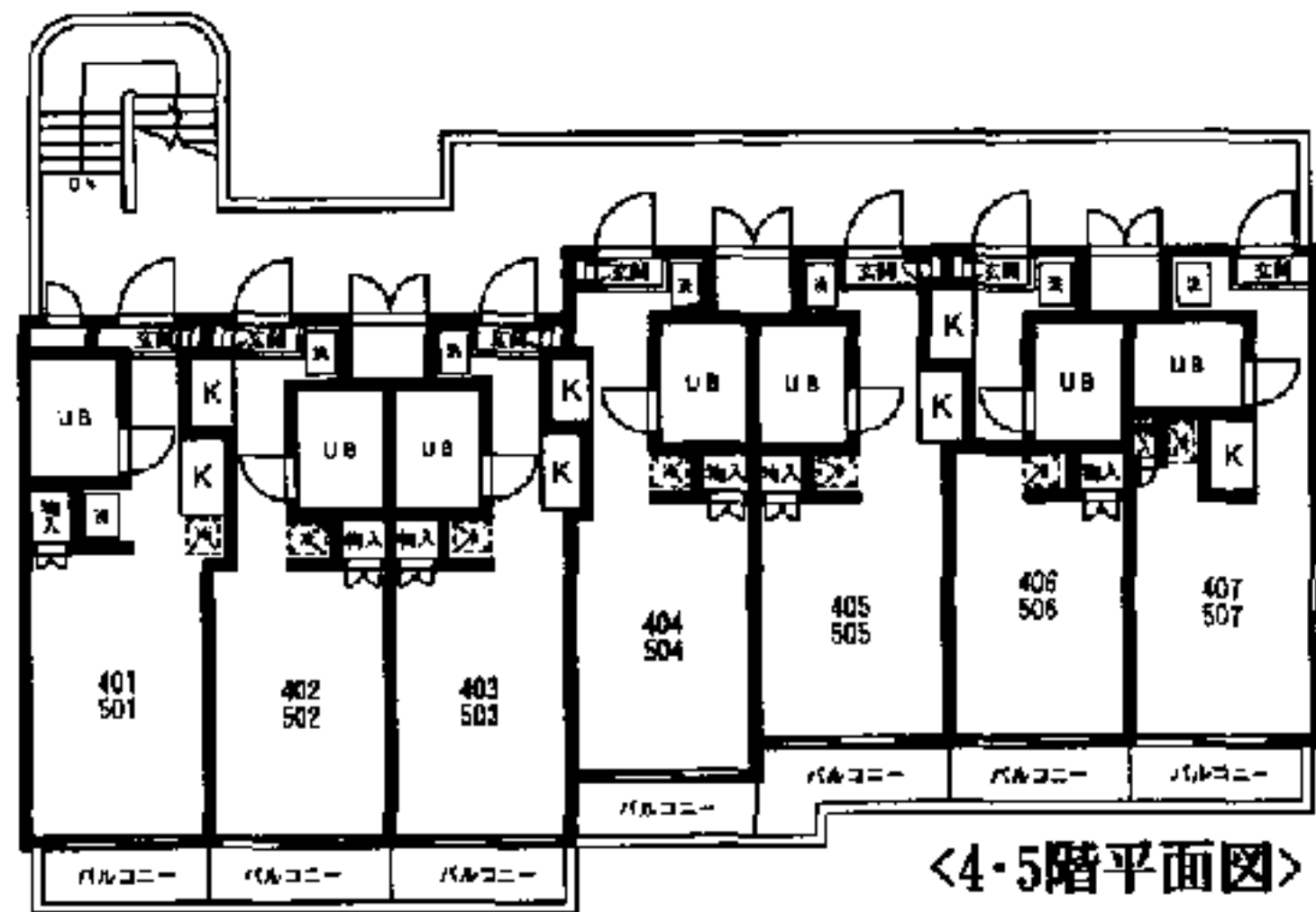
《賃貸条件》

礼金：0ヵ月 敷金：2ヵ月
 ※解約時に敷金償却があります

号室	賃料	管理費	入居日	償却額
102	39,000円	なし	即	61,950円
505	39,000円	なし	即	61,950円



ワンルーム



国土交通大臣免許(1)第6912号
 (社)日本住宅建設協会会員 首都圏不動産公正取引協議会加盟
トータルハウジング 株式会社
 本社：〒105-0011 東京都港区芝公園2丁目4番1号
 秀和ビルA館7階 TEL 03-6822-9410(直通)
www.total-housing.com

お問い合わせ先…横浜賃貸センター
 神奈川県横浜市神奈川区鶴屋町2-26-4 第3安田ビル 8階
TEL 045-316-4601
FAX 045-316-4635

客付会社様へ
 ■取引態様：代理
 ■情報公開日：19.10.1