

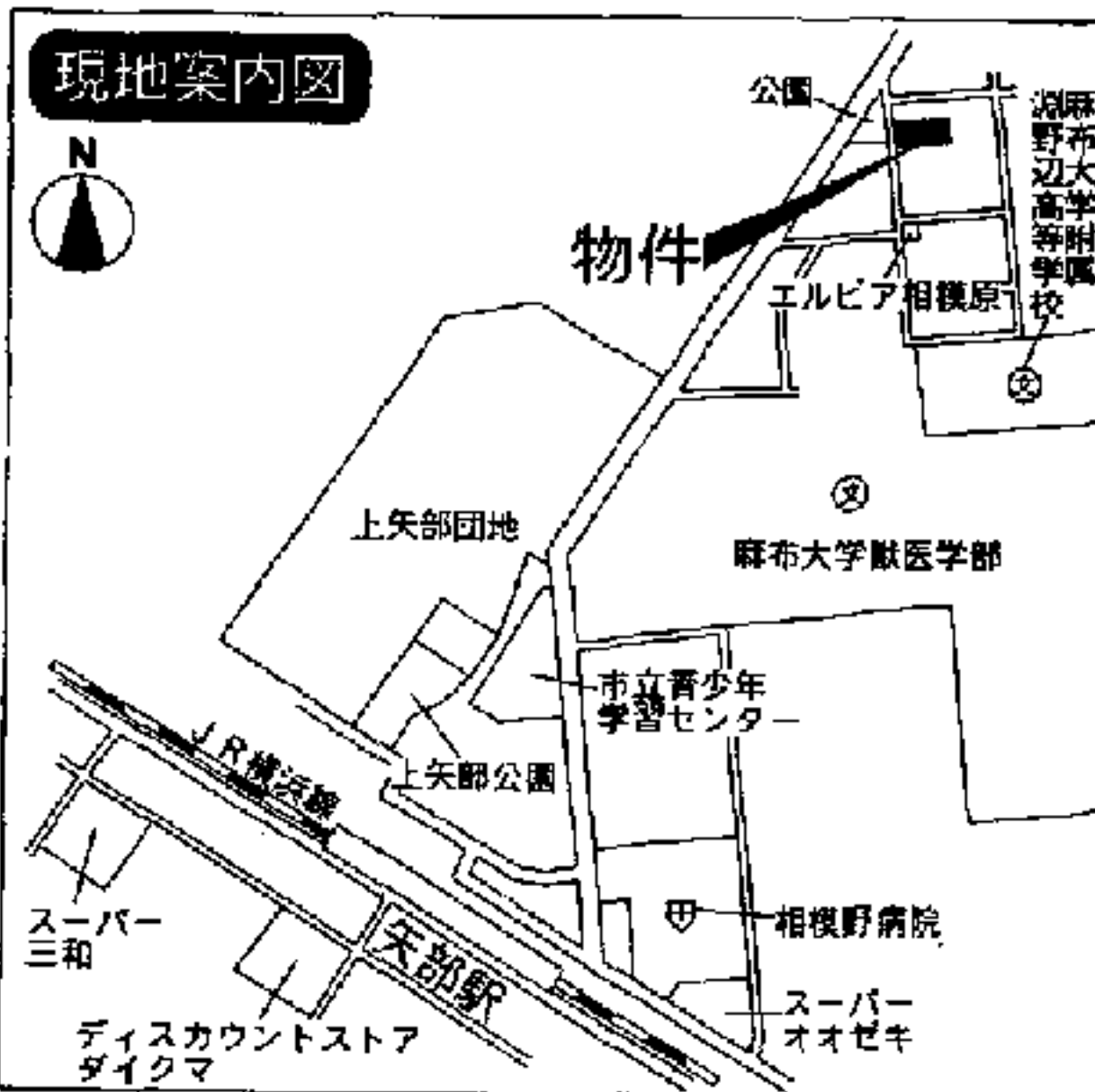
# 賃貸マンション

## トップ矢部1

### 《物件概要》

所在地：相模原市淵野辺1-19-33  
 構造・規模：鉄筋コンクリート造8階建  
 総戸数：48戸  
 築年月：1988年2月  
 専有面積：23.75㎡

バス・トイレ別



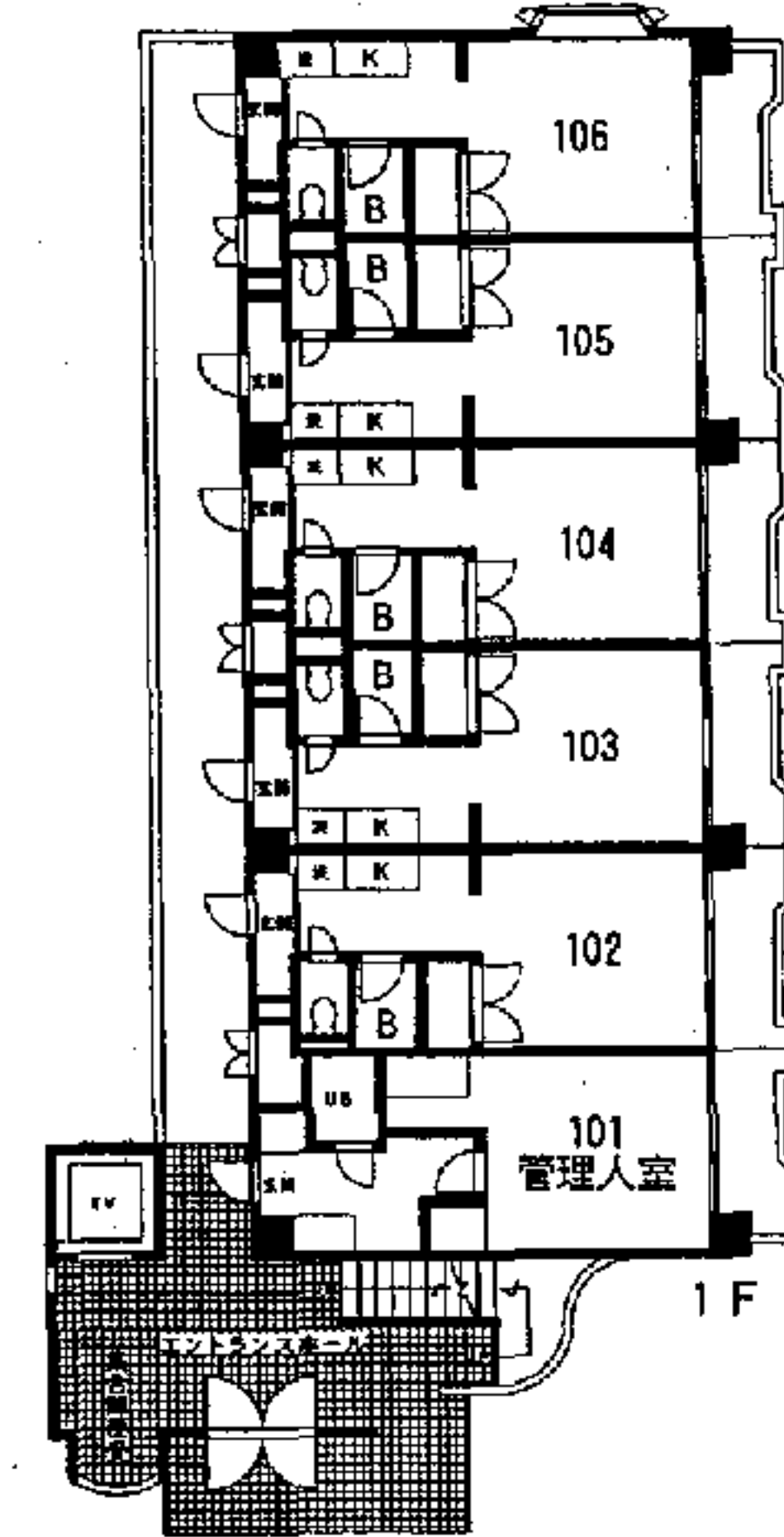
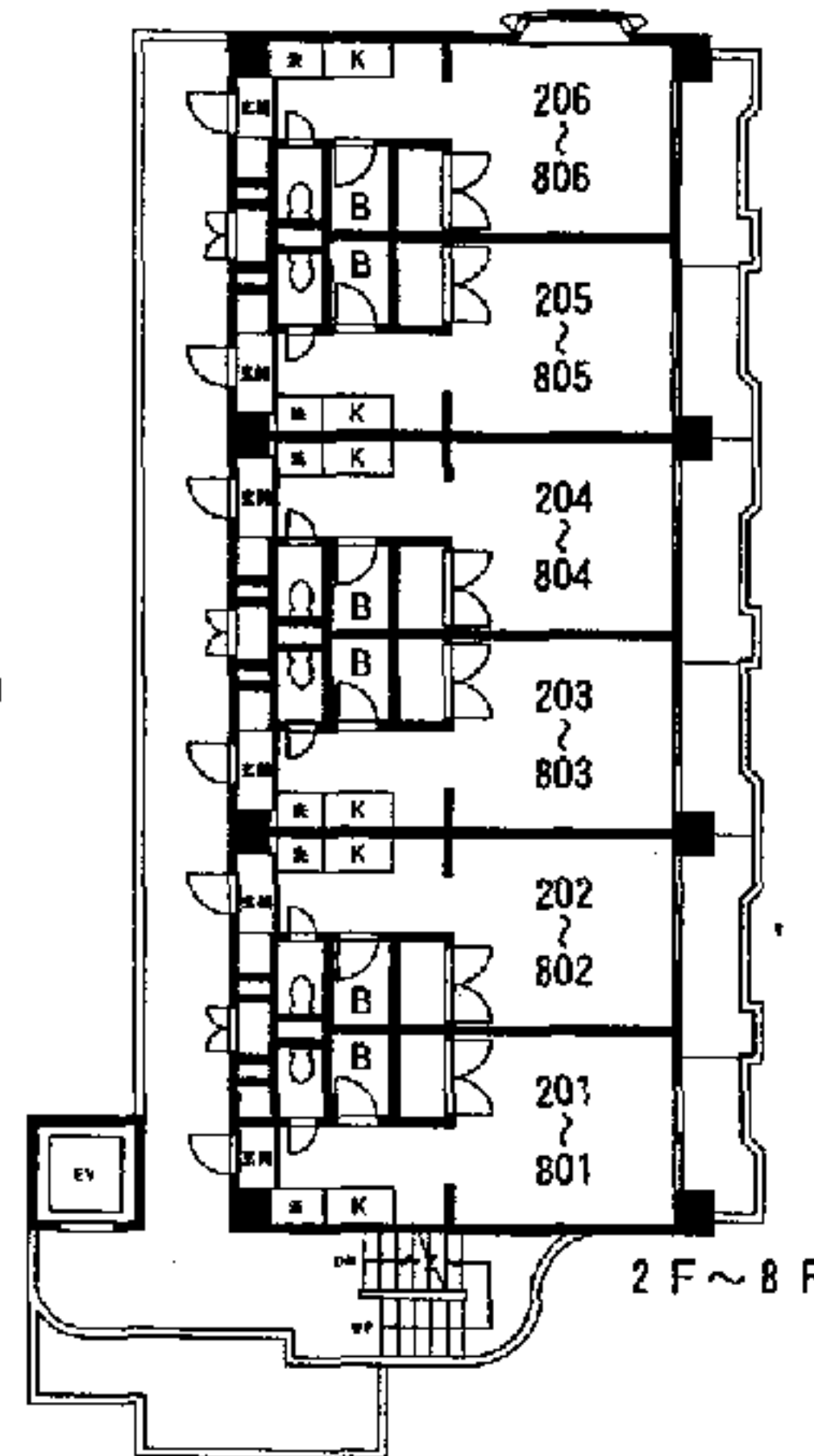
## 矢部

- ◆エアコン
- ◆電熱コンロ
- ◆CATV
- ◆洗濯機置場
- ◆給湯
- ◆エレベーター
- ◆BS

### 《賃貸条件》

敷金2ヵ月 ※解約時に敷金償却があります。

号室	賃料	管理費	礼金	入居日	償却額
501	<b>53,000円</b>	なし	0	即	76,650円
803	<b>45,000円</b>	6,600円	0	即	75,180円



※図面と現況が異なる場合は現況優先とさせていただきます。



国土交通大臣免許(1)第6912号  
 (社)日本住宅建設産業協会会員 首都圏不動産公正取引協議会加盟  
**トータルハウジング 株式会社**  
 本社：〒105-0011 東京都港区芝公園2丁目4番1号  
 芝パークビルA館7階 TEL 03-6822-9410(直通)  
[www.total-housing.com](http://www.total-housing.com)

お問い合わせ先…横浜賃貸センター  
 神奈川県横浜市神奈川区鶴屋町2-26-4 第3安田ビル8階  
**TEL 045-316-4601**  
**FAX 045-316-4635**

客付会社様へ			
手数料	実額の割合	%	100%
手数料	実額の割合	%	100%
■取引態様：代理			
■情報公開日：19.10.1			