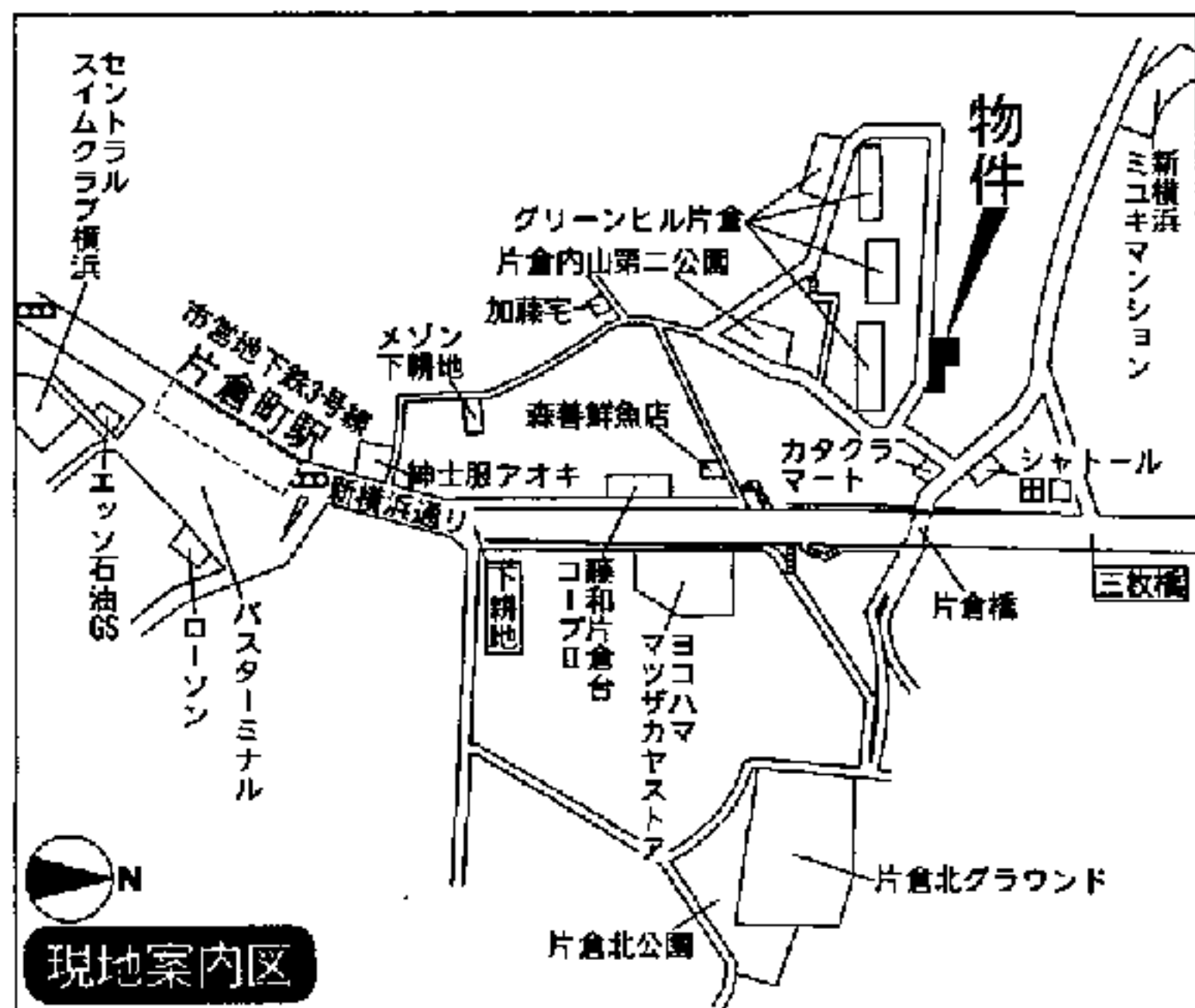


賃貸マンション トップ片倉

《物件概要》

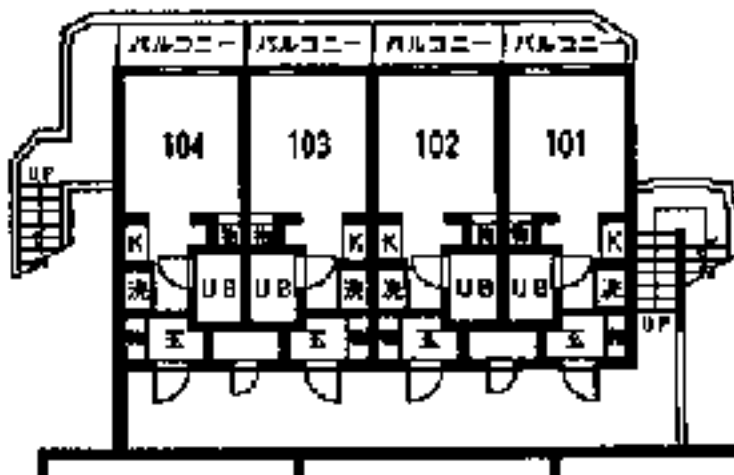
所在地：横浜市神奈川区片倉4-12-7
 構造・規模：鉄筋コンクリート造5階建
 総戸数：45戸 礼金：1ヵ月
 築年月：1987年11月 敷金：2ヵ月

- ◆エアコン
- ◆給湯
- ◆電熱コンロ
- ◆洗濯機置場有

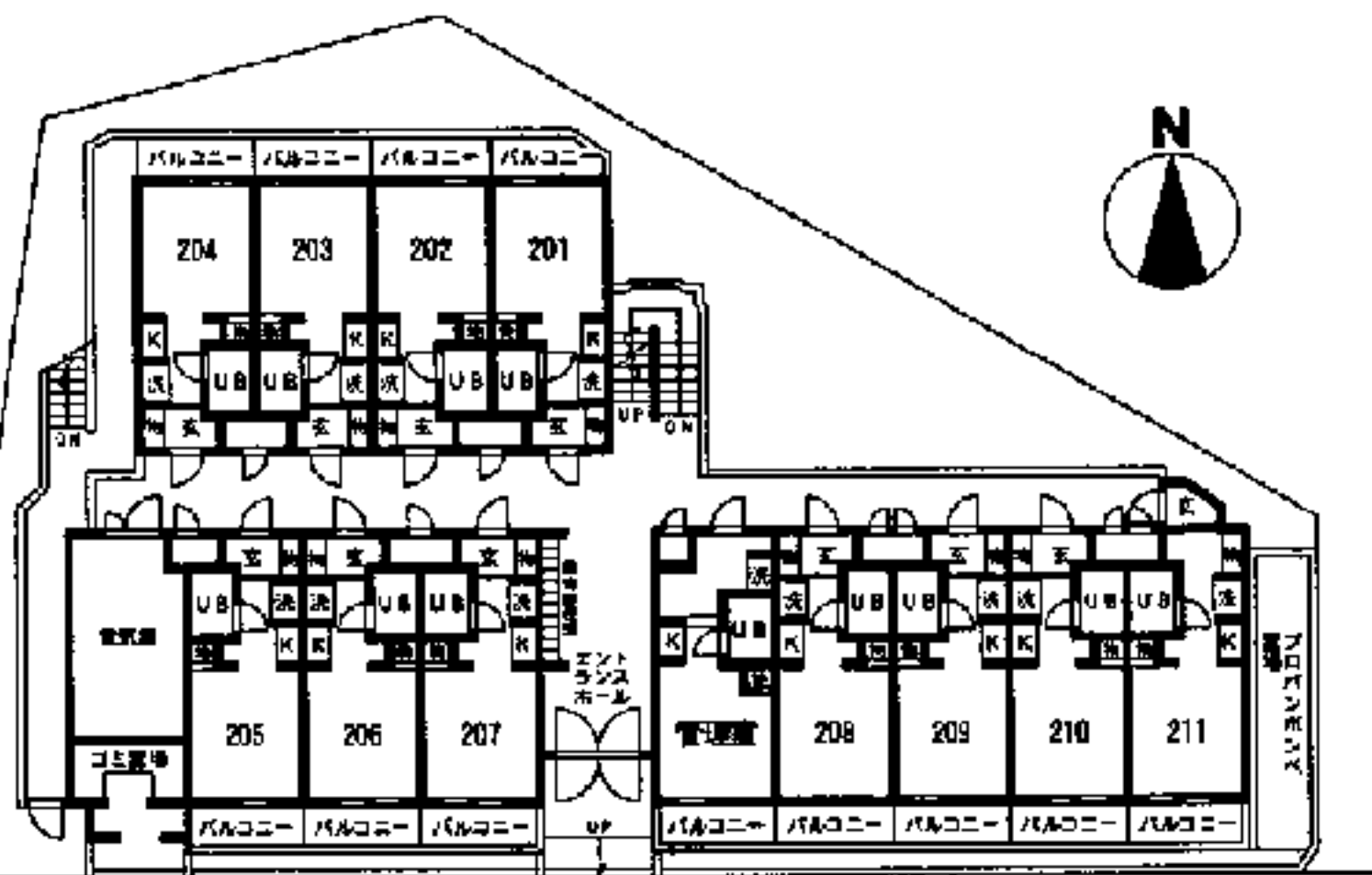


横浜市営地下鉄
片倉町 駅徒歩7分

■1階平面図



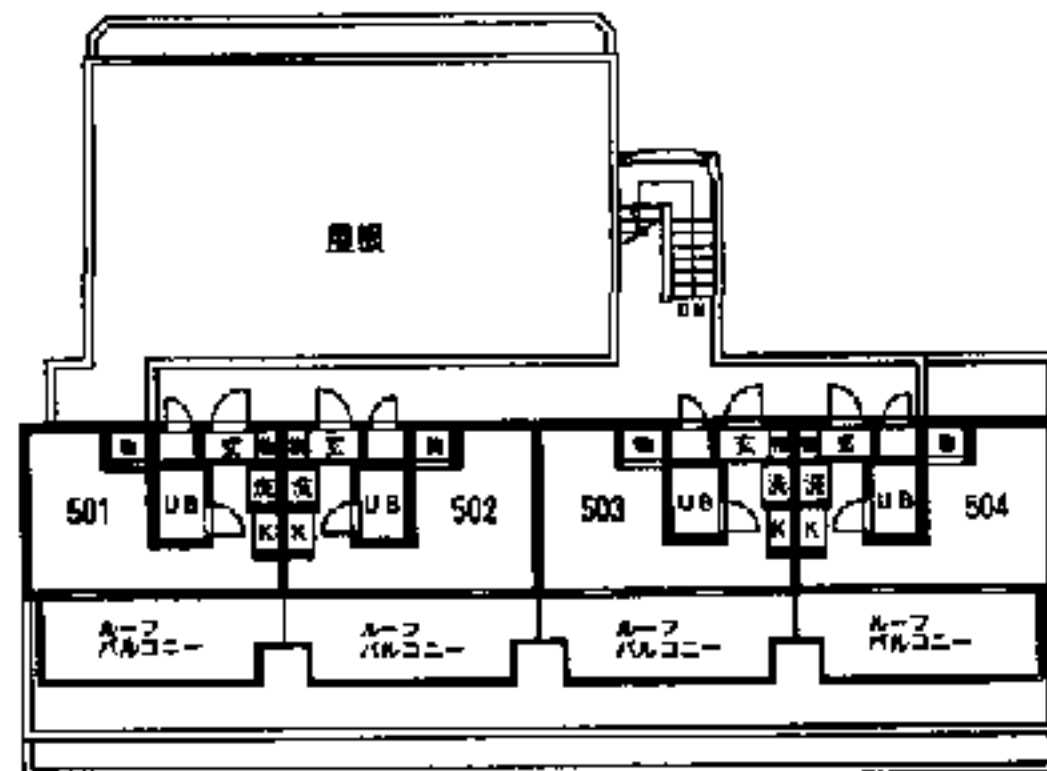
■2階平面図



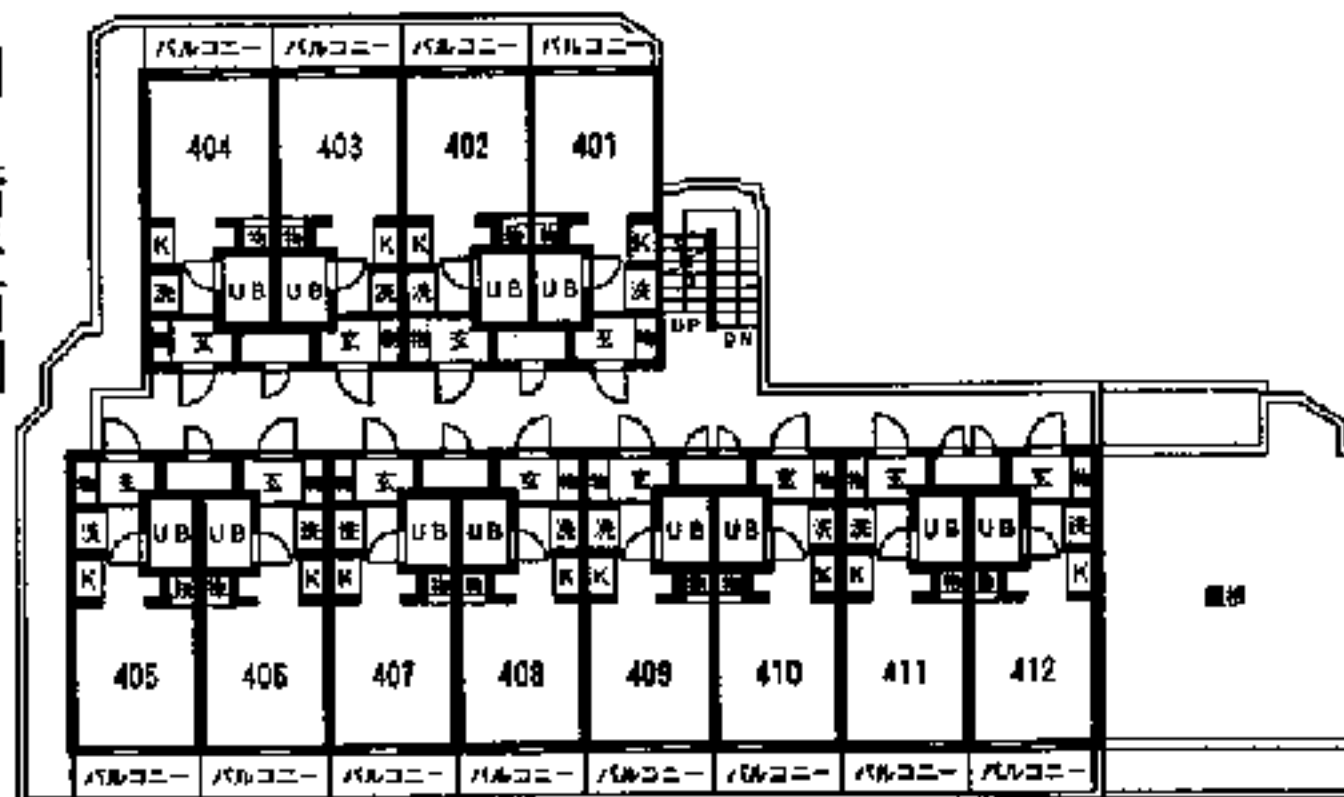
ワンルーム

☆専有面積 501・502・503・504号室
 : 16.74m²
 211・314号室 : 16.95m²
 その他の部屋 : 15.66m²

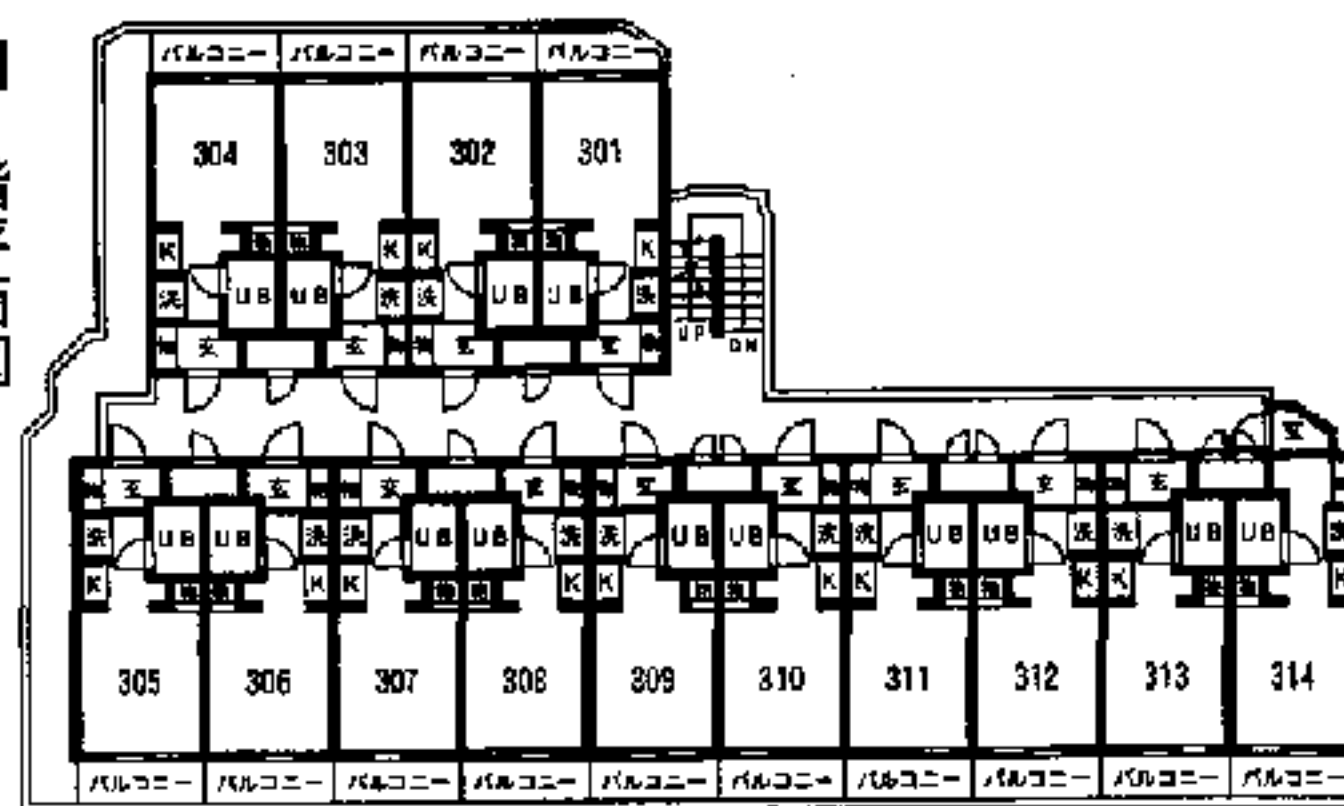
■5階平面図



■4階平面図



■3階平面図



号室	賃料	管理費	入居日	償却額
202	45,000円	7,000円	即入居	68,250円
302	53,000円	なし	即入居	76,650円
313	51,000円	なし	即入居	74,550円
412	55,000円	なし	即入居	78,750円
501	57,000円	なし	即入居	80,850円



国土交通大臣免許(1)第6912号
 (社)日本住宅建設業協会会員 首都圏不動産公正取引協議会加盟
トータルハウジング 株式会社
 本社：〒106-0011 東京都港区芝公園2丁目4番1号
 芝パークビルA棟7階 TEL 03-6822-9410(直通)
www.total-housing.com

お問い合わせ先…横浜賃貸センター
 神奈川県横浜市神奈川区鶴屋町2-26-4 第3安田ビル 8階
TEL 045-316-4601
FAX 045-316-4635

取引態様
代理
 情報公開日
 19.10.1

手数料	割合	元付	%	償却	%
手数料	割合	元付	%	償却	%
			100%		100%