

賃貸マンション ウインベルソロ鶴間第4

小田急江ノ島線
鶴間 駅徒歩12分

《賃貸条件》

礼金：0ヵ月 敷金：2ヵ月
※解約時に敷金償却があります

号室	賃料	管理費	入居日	取引態様	償却額
110	35,000 円	なし	即	貸主	57,750円
202	35,000 円	なし	即	代理	57,750円

《物件概要》

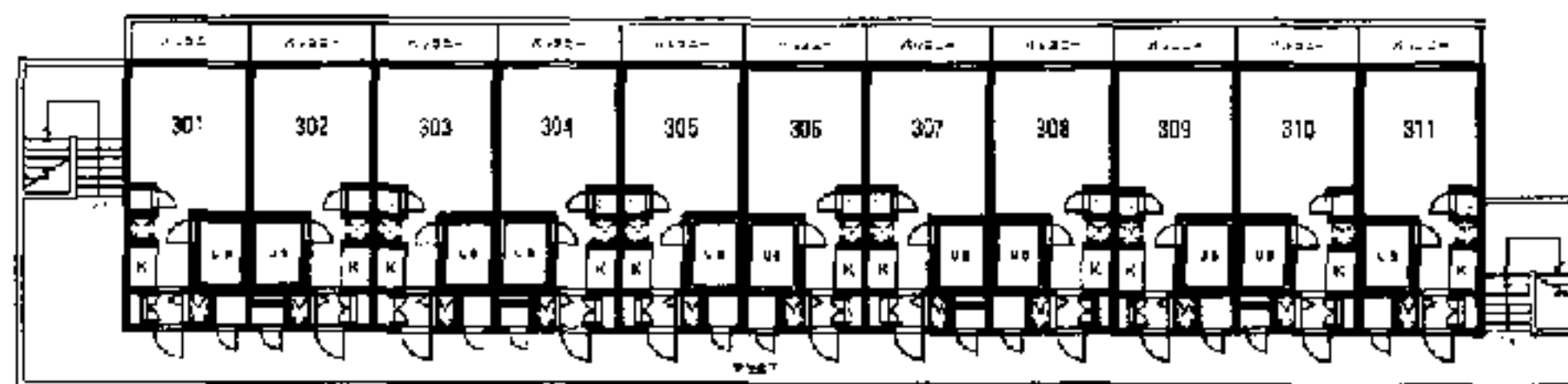
所在地：大和市上草柳8-18-19

構造・規模：鉄筋コンクリート造3階建

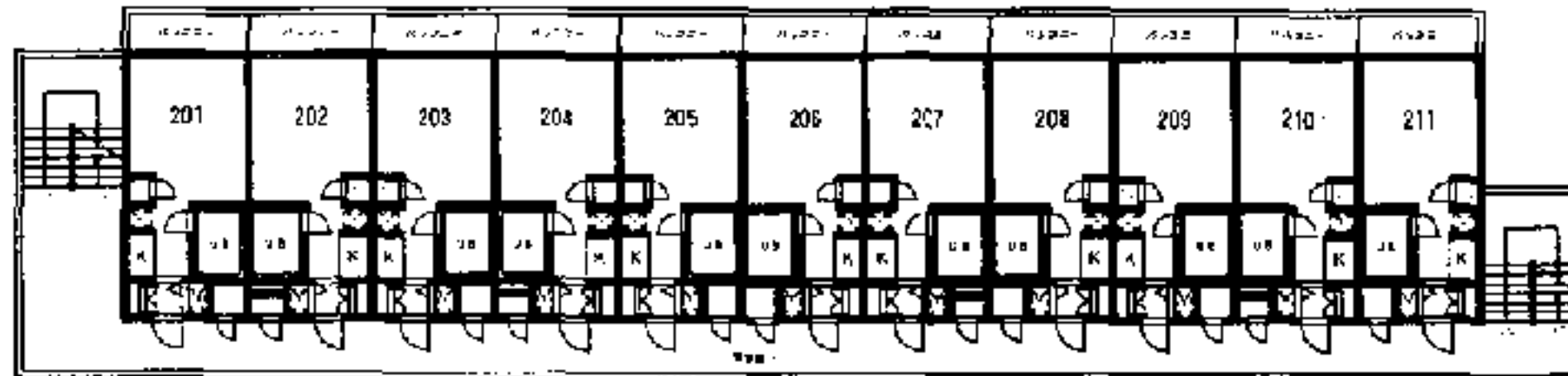
総戸数：32戸 築年月：1988年6月

- ◆エアコン
- ◆洗濯機置場
- ◆BS
- ◆電熱コンロ
- ◆収納
- ◆給湯

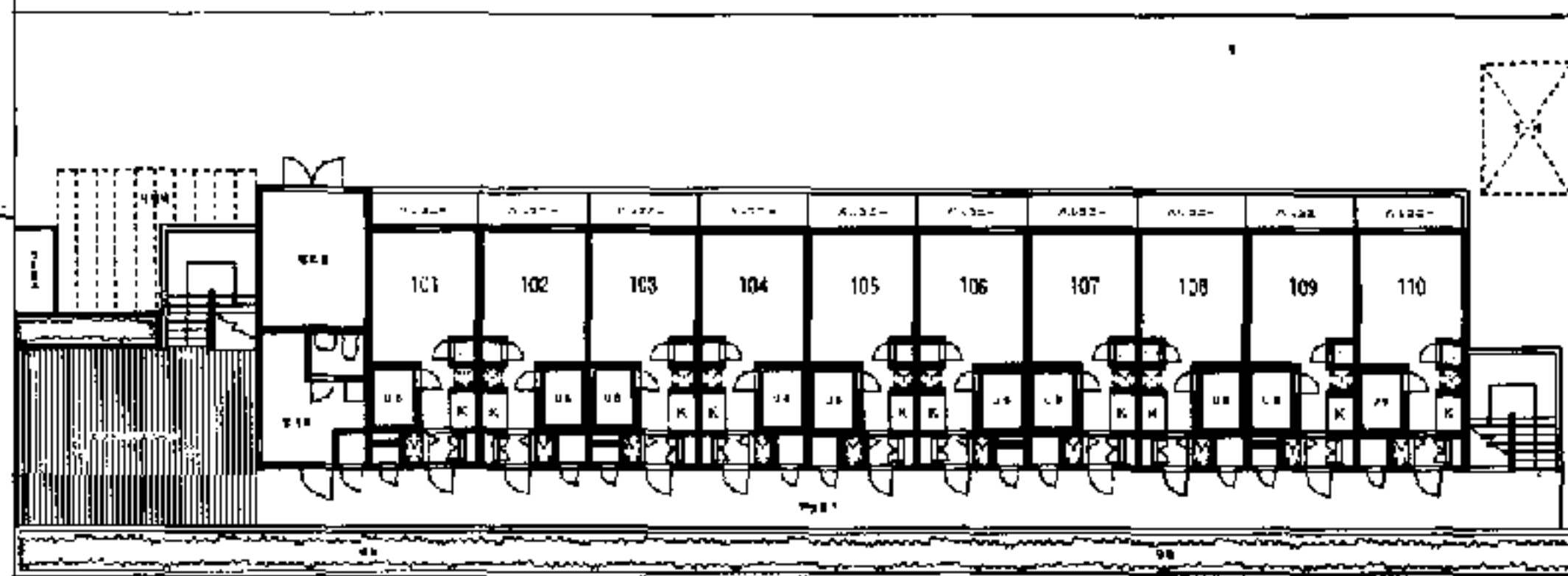
ワンルーム



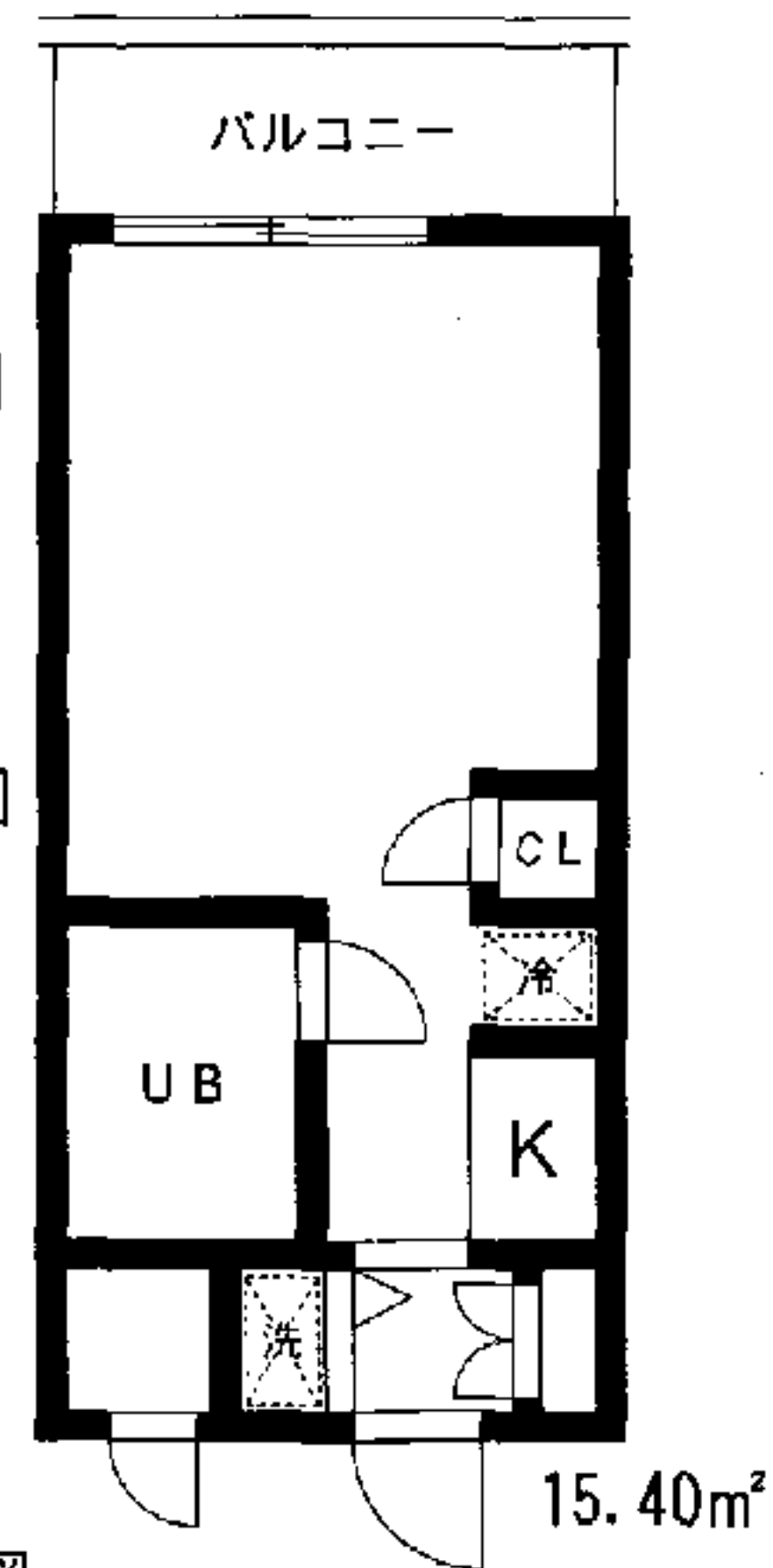
3階平面図



2階平面図



1階平面図



※図面と現況が異なる場合は現況優先



国土交通大臣免許(特)第6912号
(社)日本住宅建設産業協会会員 首都圏不動産公正取引協議会加盟

トータルハウジング 株式会社

本社：〒105-0011 東京都港区芝公園2丁目4番1号
芝パークビルA館7階 TEL 03-6822-9410(直通)

www.total-housing.com

お問い合わせ先…横浜賃貸センター

神奈川県横浜市神奈川区鶴屋町2-26-4 第3安田ビル 8階

TEL 045-316-4601

FAX 045-316-4635

客付会社様へ

202号室
広告費等相談

手数料	手取料	管理費	増減	100%
敷金	敷金の割合	滞り	滞り	100%

■取引態様：上記

■情報公開日：19.10.1