

TOP溝の口第2

東武東上線 溝の口駅 徒歩6分 JR南武線 武蔵溝の口駅 徒歩6分
 エアコン 洗濯機置場 電気コンロ BS

敷金:2ヶ月

【物件概要】

- 所在地/川崎市高津区下作延360-1
- 構造・規模/鉄筋コンクリート造2階建
- 総戸数/26戸
- 築年月/1987年1月
- 設備/エアコン、洗濯機置場、電気コンロ、BSアンテナ

【賃貸条件】

- 礼金/1ヶ月 敷金/2ヶ月
- 契約期間/2年間(更新可)
- 更新料/新賃料の1ヶ月分
- 解約時に敷金償却があります
- 保証会社(リプラス)利用可

賃貸マンション

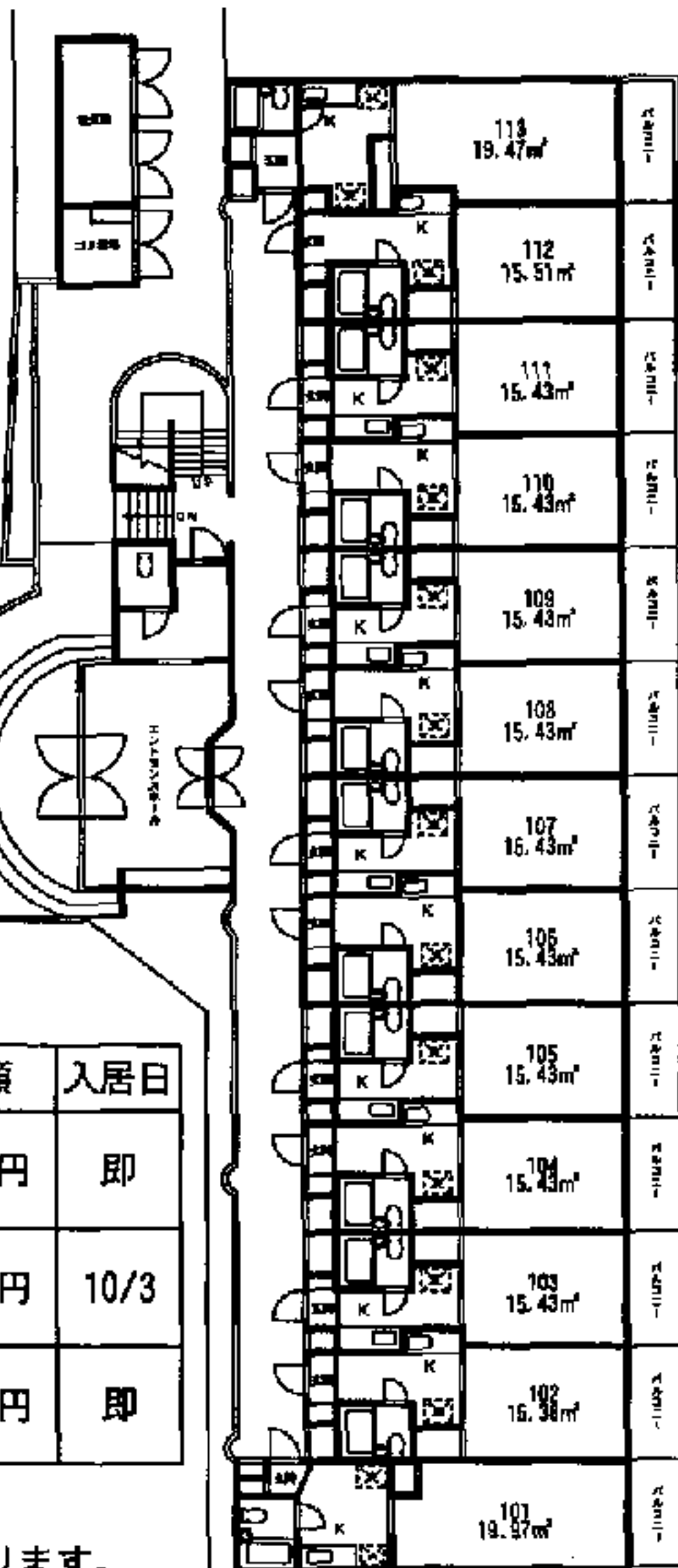
1R



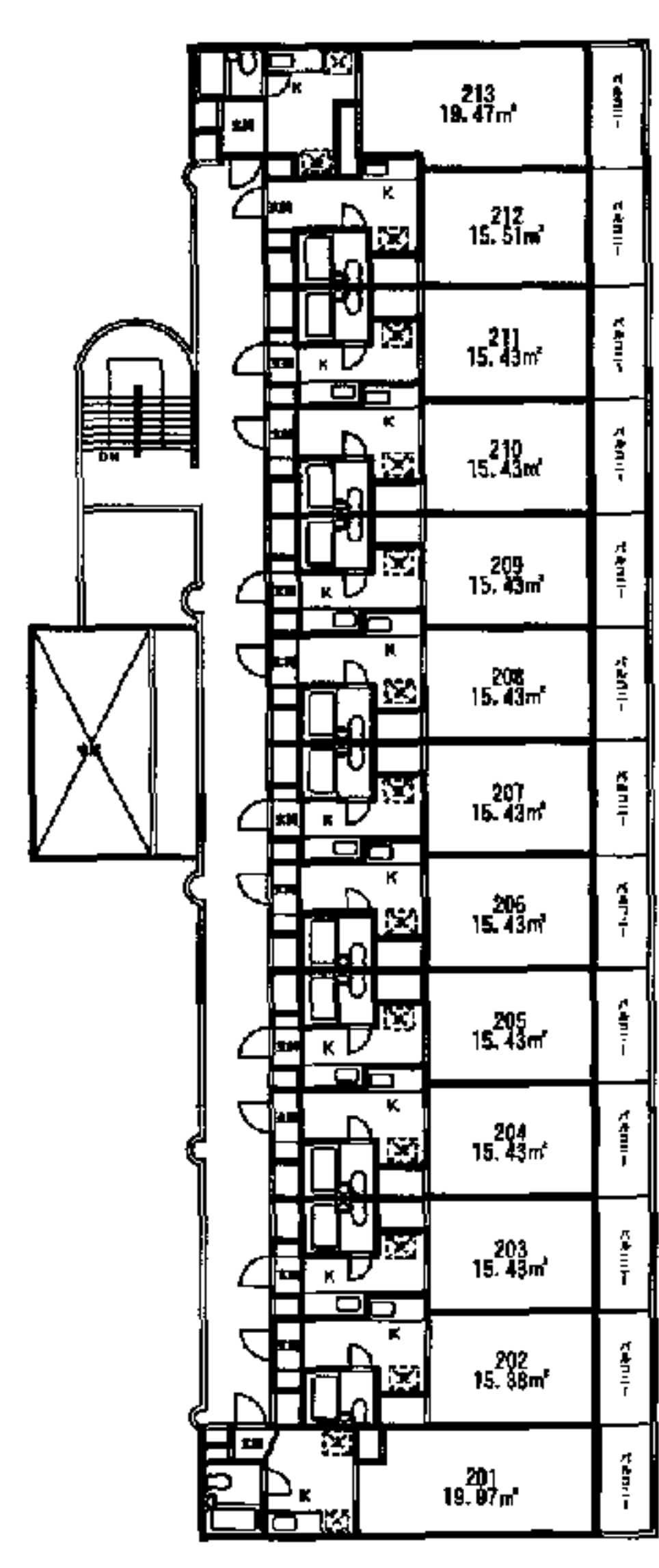
号室	賃料	管理費	礼金	敷金	償却額	入居日
204	52,000円	8,000円	2ヵ月	2ヵ月	75,600円	即
208	52,000円	8,000円	1ヵ月	2ヵ月	75,600円	10/3
213	57,000円	8,000円	1ヵ月	2ヵ月	80,850円	即

※図面と現況が異なる場合現況優先となります。

1F平面図



2F平面図



国土交通大臣免許(特)第6912号
 (社)日本住宅建設産業協会会員 首都圏不動産公正取引協議会加盟
トータルハウジング 株式会社
 本社:〒105-0011 東京都港区芝公園2丁目4番1号
 芝パークビルA館7階 TEL 03-6822-9410(直通)
www.total-housing.com

お問い合わせ先...横浜賃貸センター
 神奈川県横浜市神奈川区鶴屋町2-26-4 第3安田ビル 8階
TEL 045-316-4601
FAX 045-316-4635

取引態様
 代理
 情報公開日
 19.10.1

手数料	手取料	買主	%	償主	100%
手数料	手取料	売主	%	償主	100%

物件番号 13900477-3