

# 賃貸マンション トップ新丸子

東急東横線  
**新丸子** 駅徒歩6分

### 《賃貸条件》

礼金：1ヵ月 敷金：2ヵ月 管理費：6,000円  
※解約時に敷金償却あります

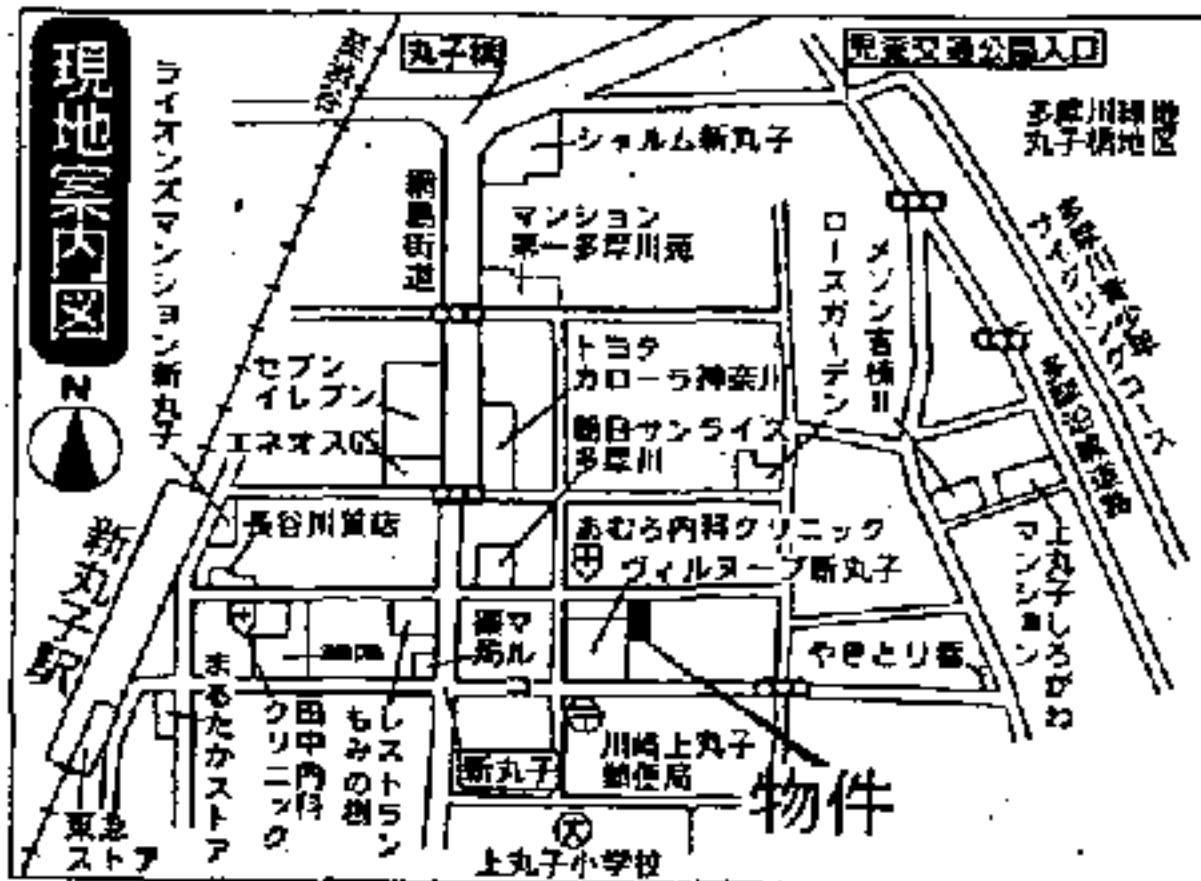
号室	賃料	入居日	償却額
206	<b>57,000円</b>	即	80,850円

### 《物件概要》

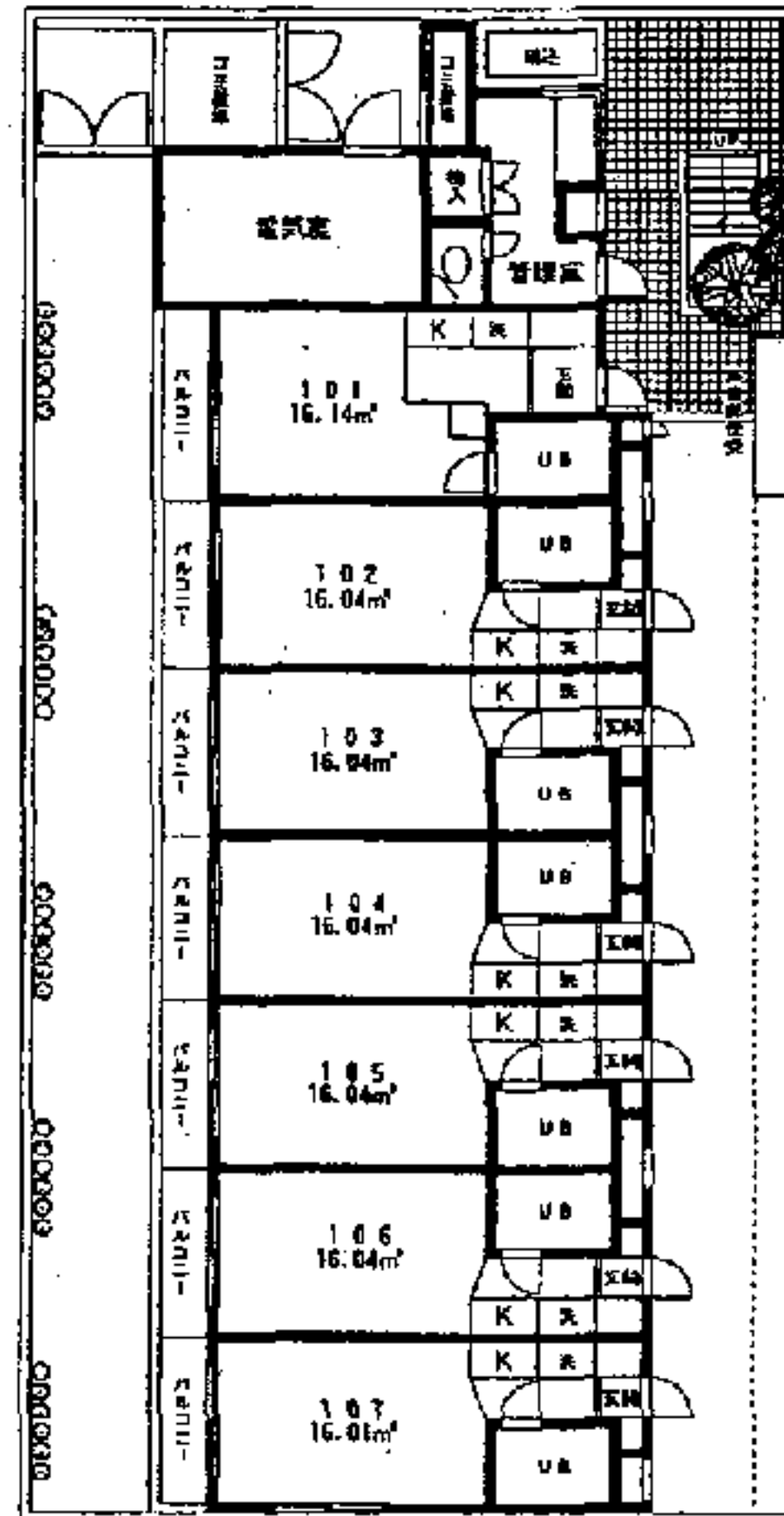
所在地：神奈川県川崎市中原区  
上丸子八幡町801-10  
構造・規模：鉄筋コンクリート造5階建  
築年月：1986年1月

## ワンルーム

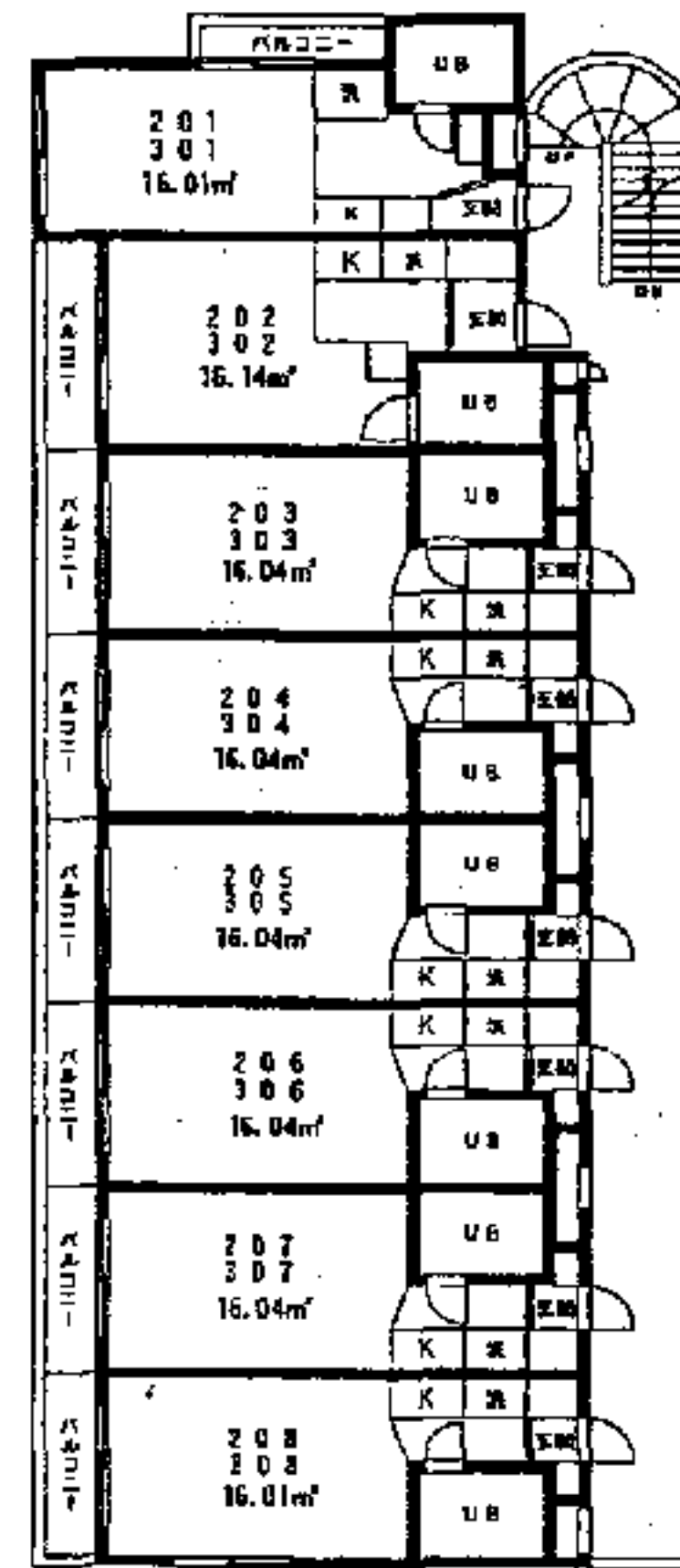
- ◆電熱コンロ ◆エアコン
- ◆電気温水器 ◆洗濯機置場



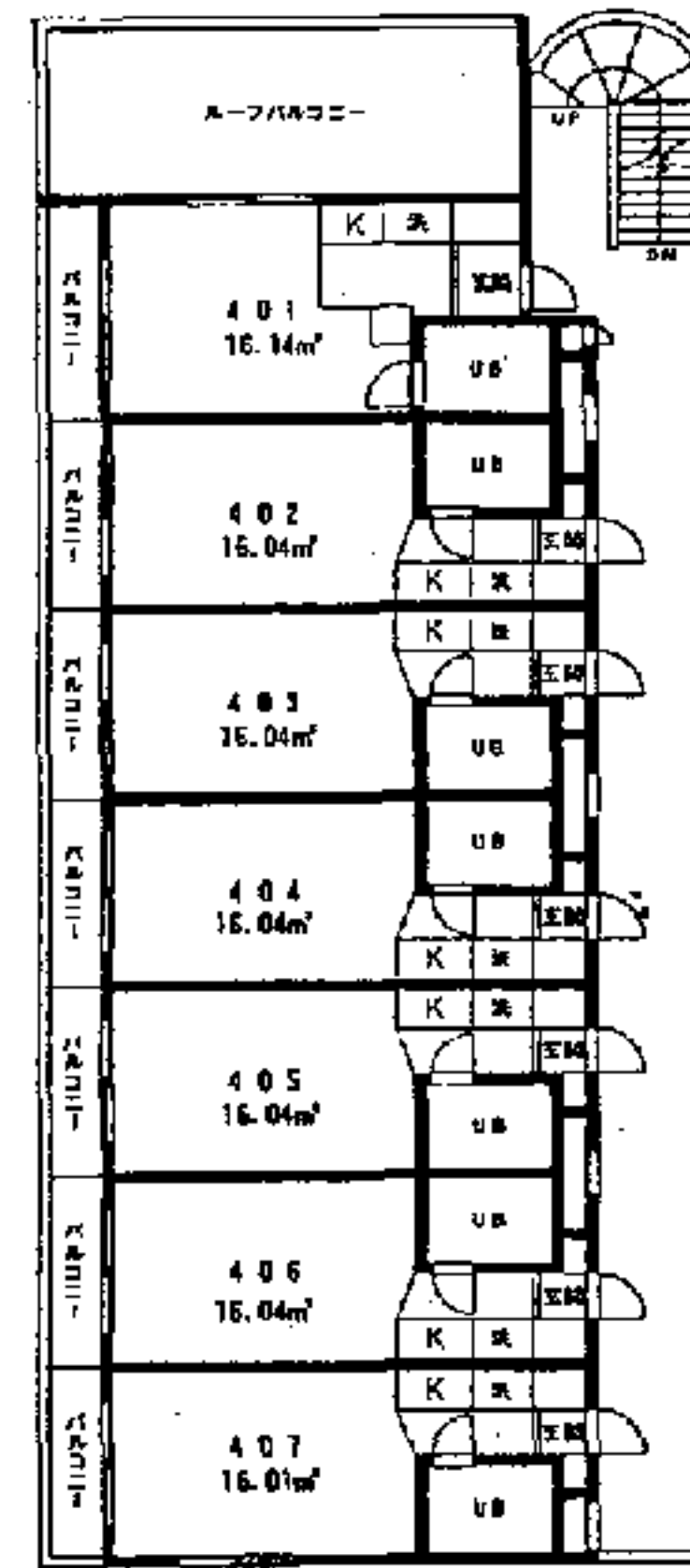
※図面と現況が異なる場合は現況を優先させていただきます。



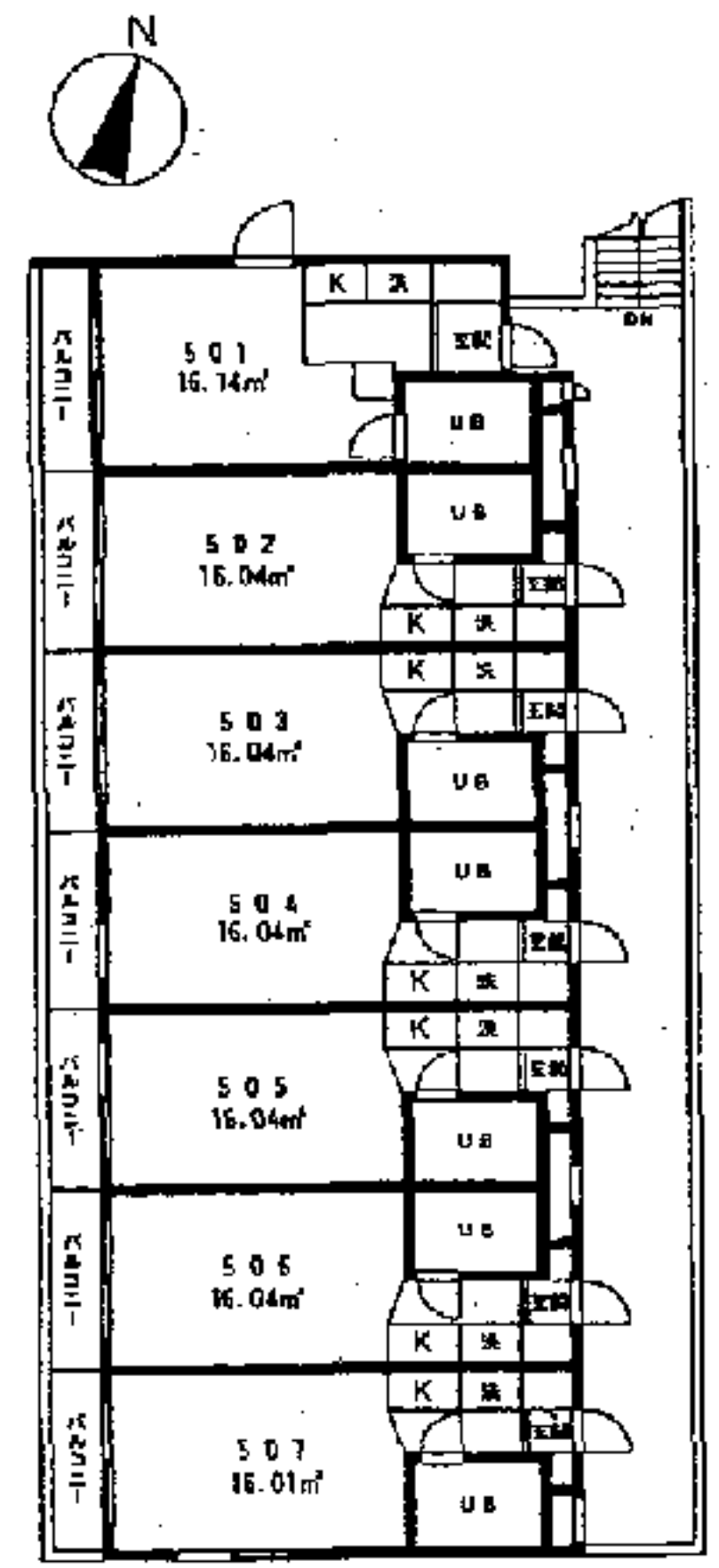
〈1階平面図〉



〈2・3階平面図〉



〈4階平面図〉



〈5階平面図〉



国土交通大臣免許(1)第6912号  
(社)日本住宅建設業協会会員 首都圏不動産公正取引協議会加盟  
**トータルハウジング 株式会社**  
本社：〒106-0011 東京都港区芝公園2丁目4番1号  
芝パークビルA館7階 TEL 03-6822-9410(直通)  
[www.total-housing.com](http://www.total-housing.com)

お問い合わせ先…横浜賃貸センター  
神奈川県横浜市神奈川区鶴屋町2-26-4 第3安田ビル 8階  
**TEL 045-316-4601**  
FAX 045-316-4635

■取引態様  
代理  
■情報公開日  
19.10.1

手数料	項目	割合	金額
■	手取の割合	100%	100%
	手数料の割合	100%	100%

物件番号 13900478-3