

賃貸マンション トップ 新丸子第4

東武東横線
新丸子 駅徒歩1分

《賃貸条件》

敷金：2ヵ月 ※解約時に敷金償却があります

号室	賃料	管理費	礼金	入居日	償却額
102	50,000 円	7,700円	1ヵ月	即	73,500円
202	49,000 円	7,700円	0ヵ月	即	72,450円
305	50,000 円	7,700円	1ヵ月	即	73,500円
404	50,000 円	7,700円	0ヵ月	即	73,500円

《物件概要》

所在地：川崎市中原区上丸子八幡町1491-5

構造・規模：鉄筋コンクリート造5階建

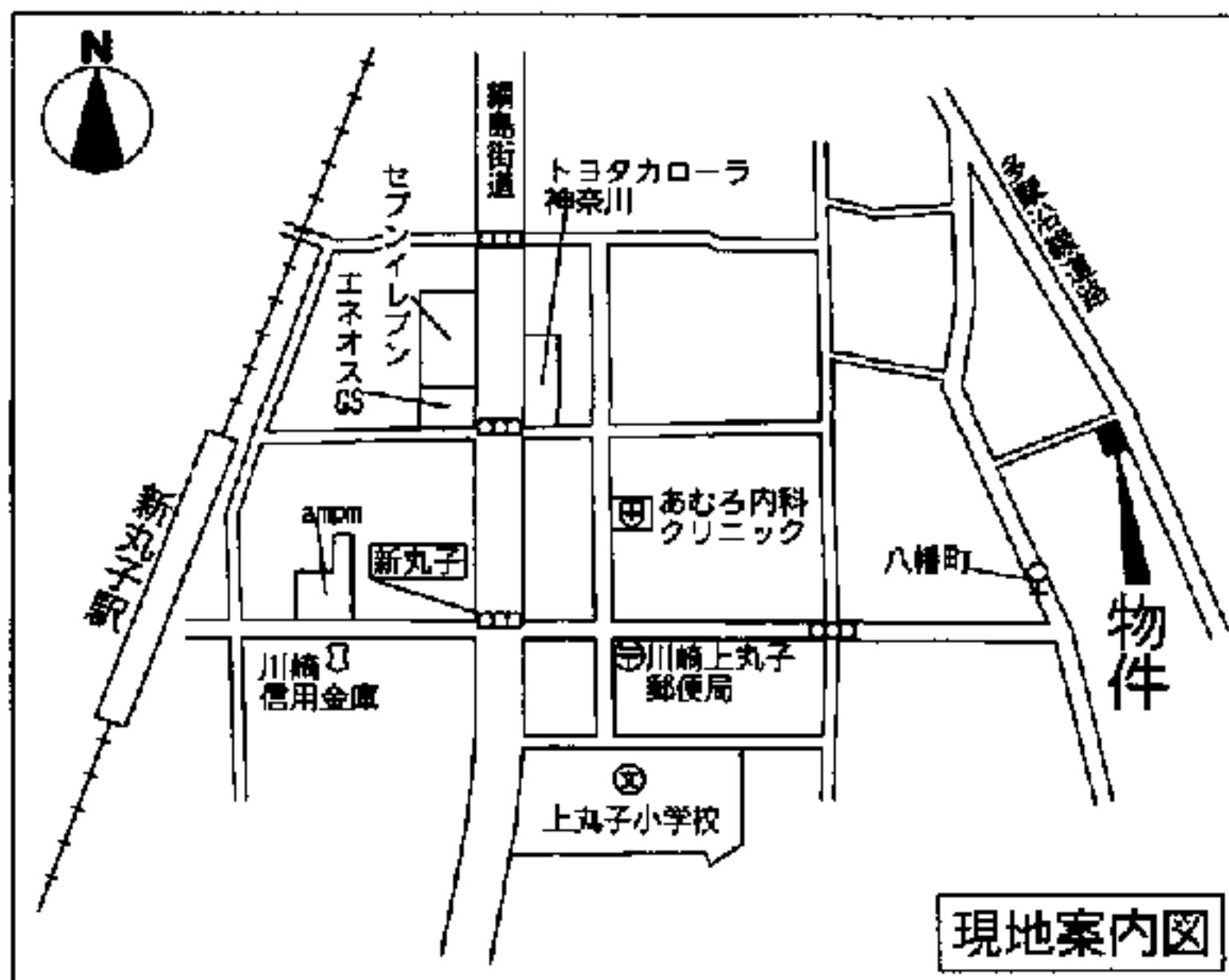
総戸数：22戸

築年月：1988年4月

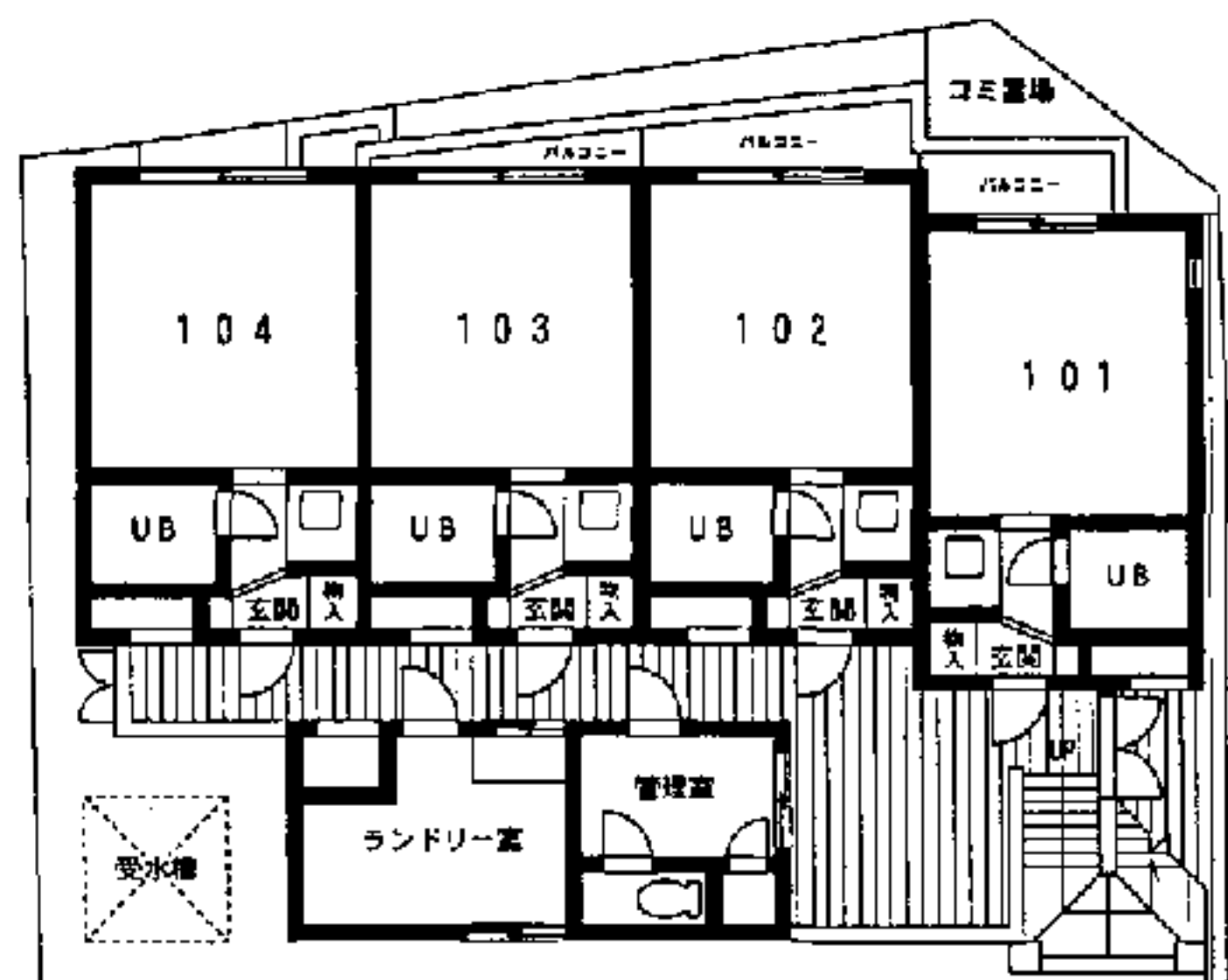
専有面積：15.43㎡

(5号室：15.38㎡)

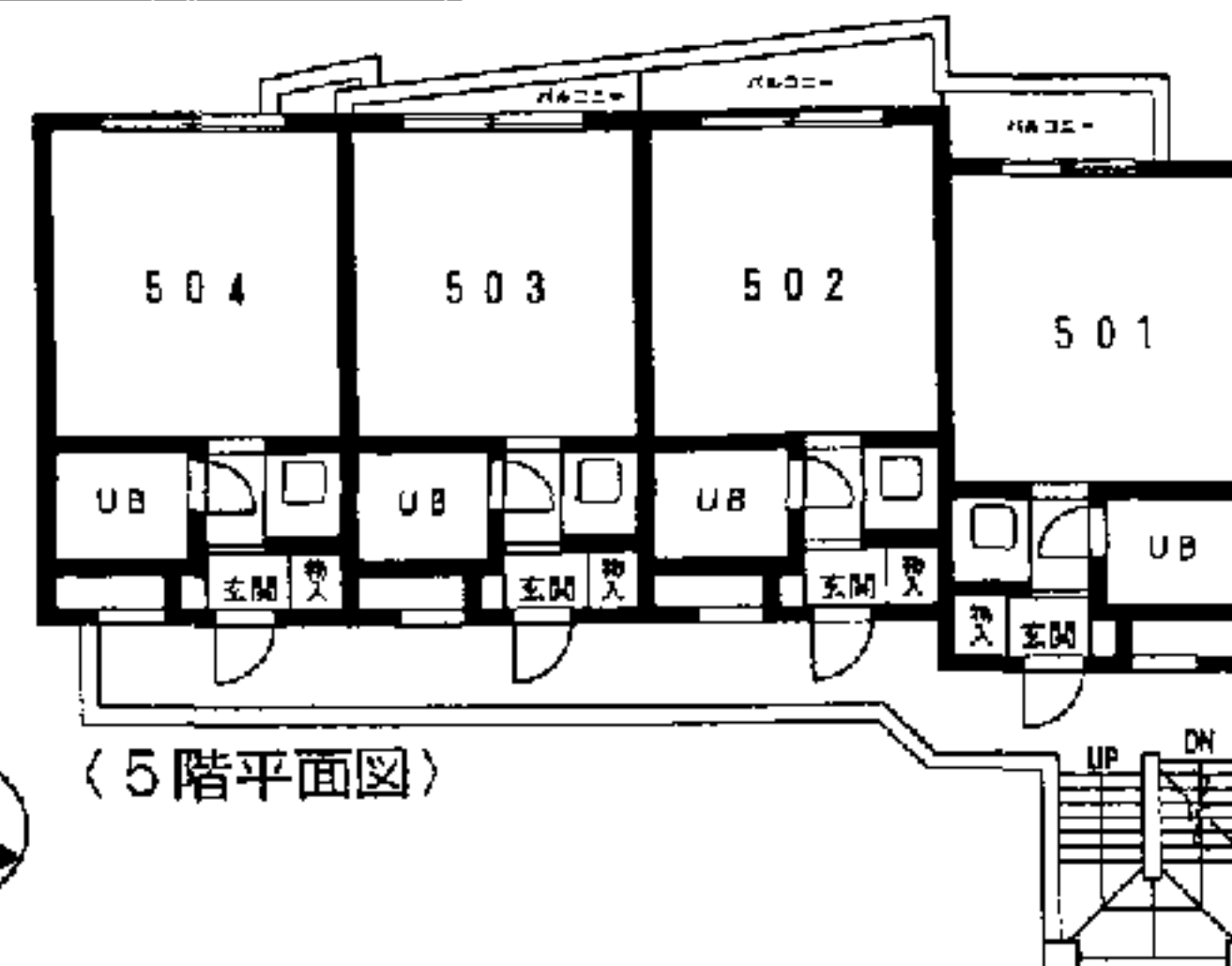
- ◆電熱コンロ
- ◆エアコン
- ◆ランドリー



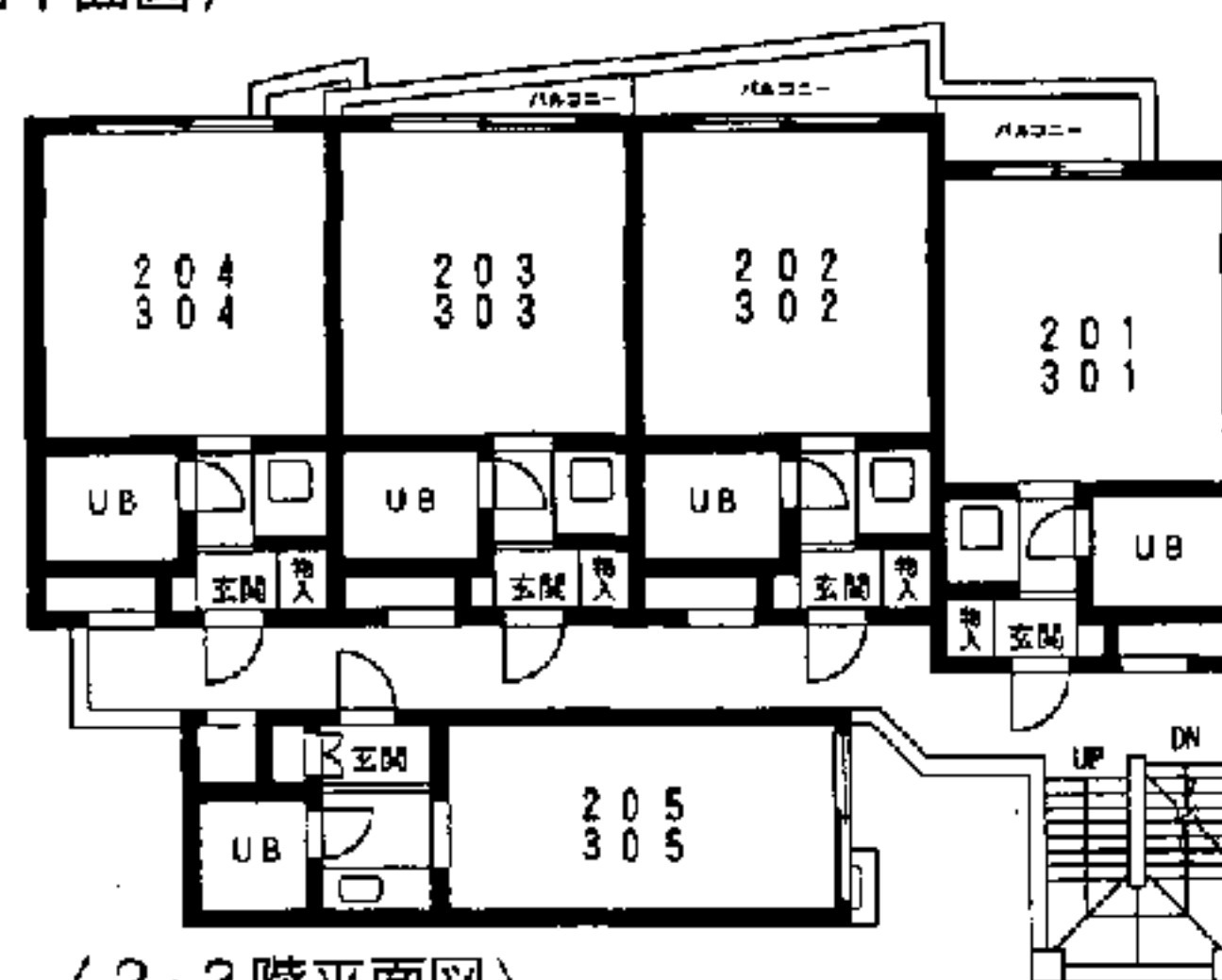
※図面と現況が異なる場合は現況を優先させていただきます。



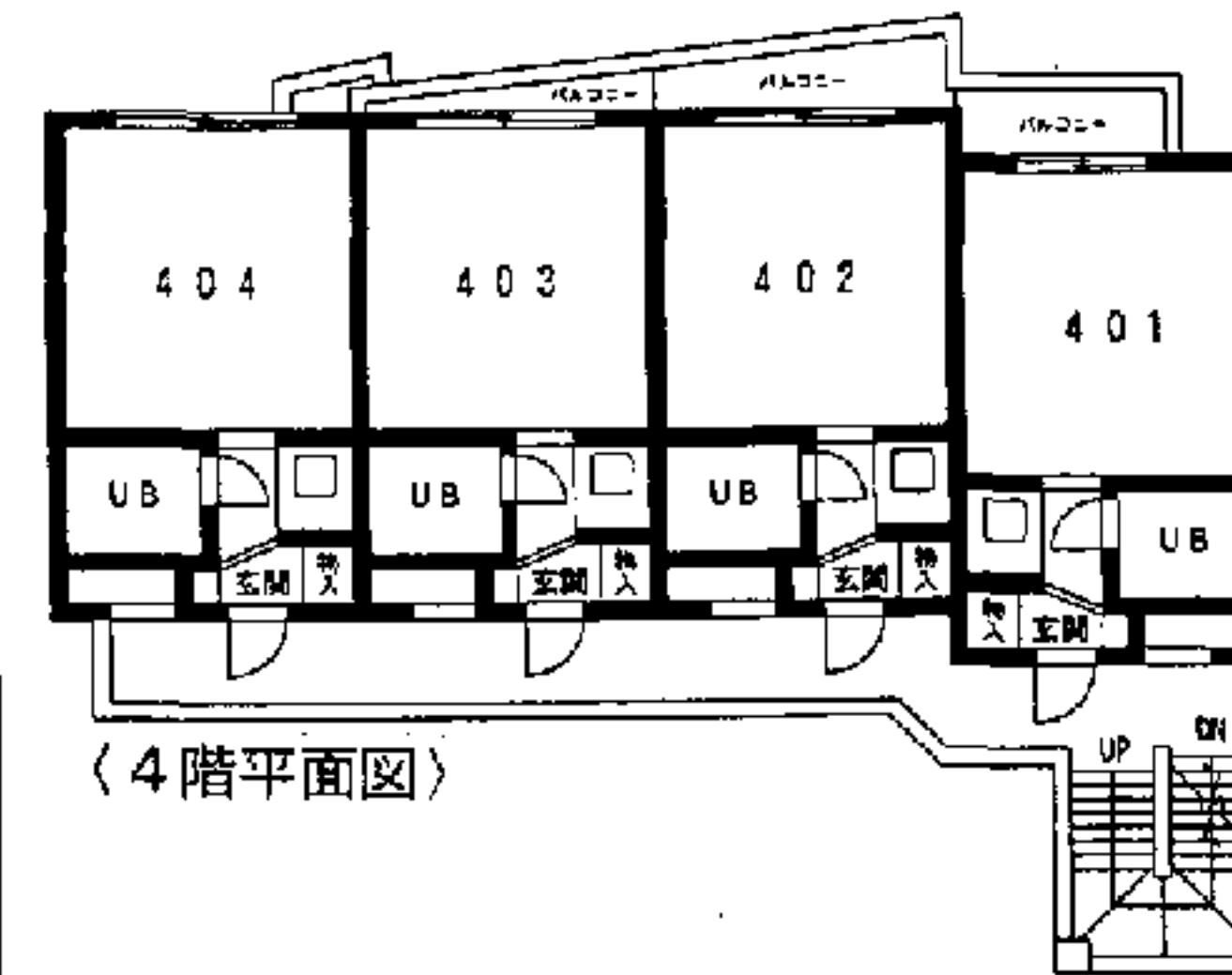
〈1階平面図〉



〈5階平面図〉



〈2・3階平面図〉



〈4階平面図〉



国土交通大臣免許(1)第5912号
(社)日本住宅建設業協会 首都圏不動産公正取引協議会加盟

トータルハウジング 株式会社

本社：〒105-0011 東京都港区芝公園2丁目4番1号
芝パークビルA層7階 TEL 03-5622-9410(直通)

www.total-housing.com

お問い合わせ先…横浜賃貸センター

神奈川県横浜市神奈川区鶴屋町2-26-4 第3安田ビル 8階

TEL 045-316-4601

FAX 045-316-4635

取引態様

代理

情報公開日

19.10.1

手数料	項目	割合	備考
手数料	手取料	100%	借主負担
	配分の割合	100%	借主負担

物件番号 13900479-3