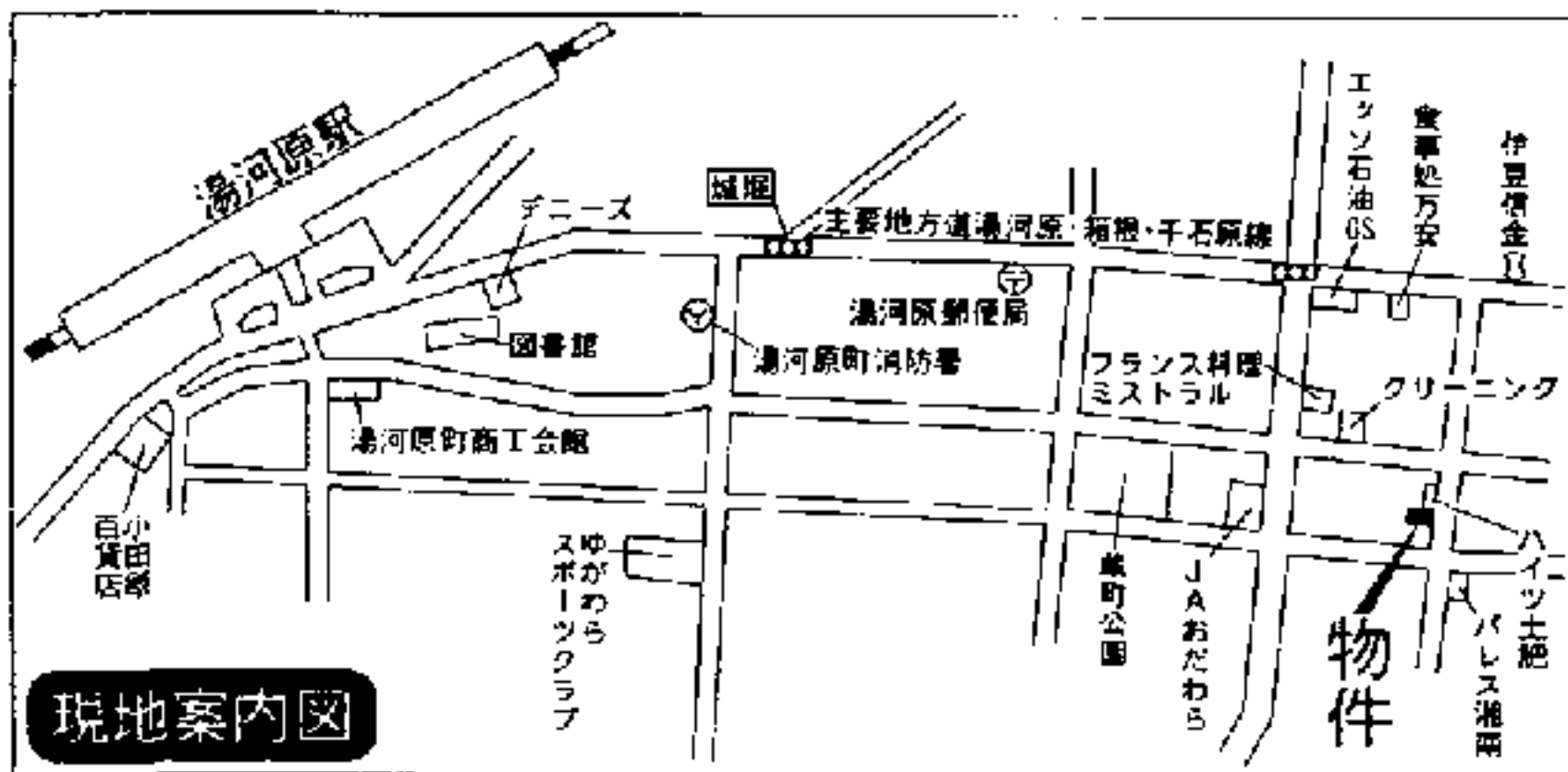


賃貸アパート ベルピア湯河原第2

《物件概要》

所在地：足柄下郡湯河原町土肥2-12-16
 構造・規模：木造2階建
 総戸数：16戸
 築年月：1987年3月
 専有面積：17.01㎡

☆礼金・敷金なし



現地案内図

J R 東海道線
湯河原 駅徒歩9分

- ◆エアコン
- ◆出窓
- ◆ロフト
- ◆給湯
- ◆電熱コンロ
- ◆コインランドリー
- ◆照明

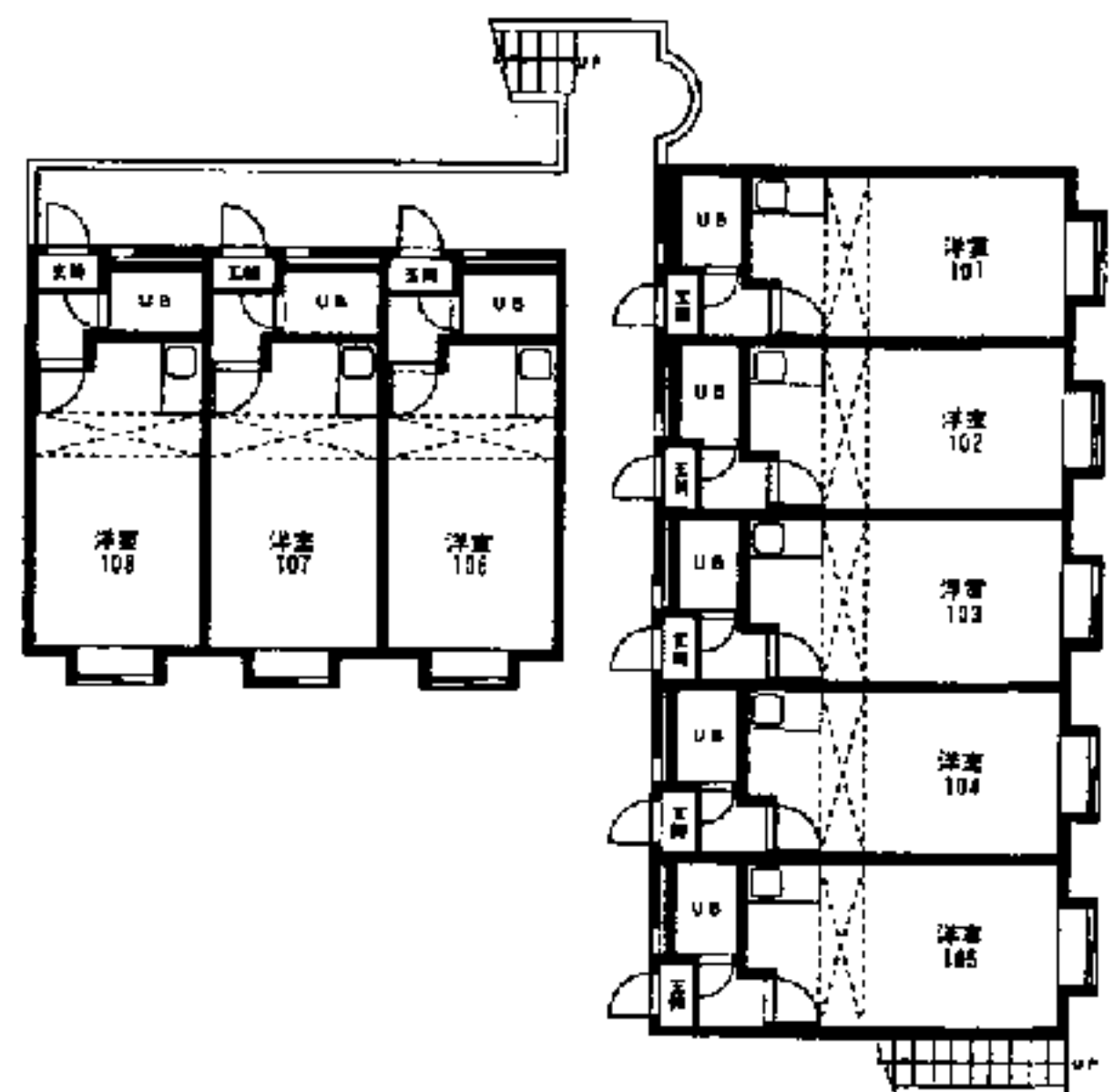
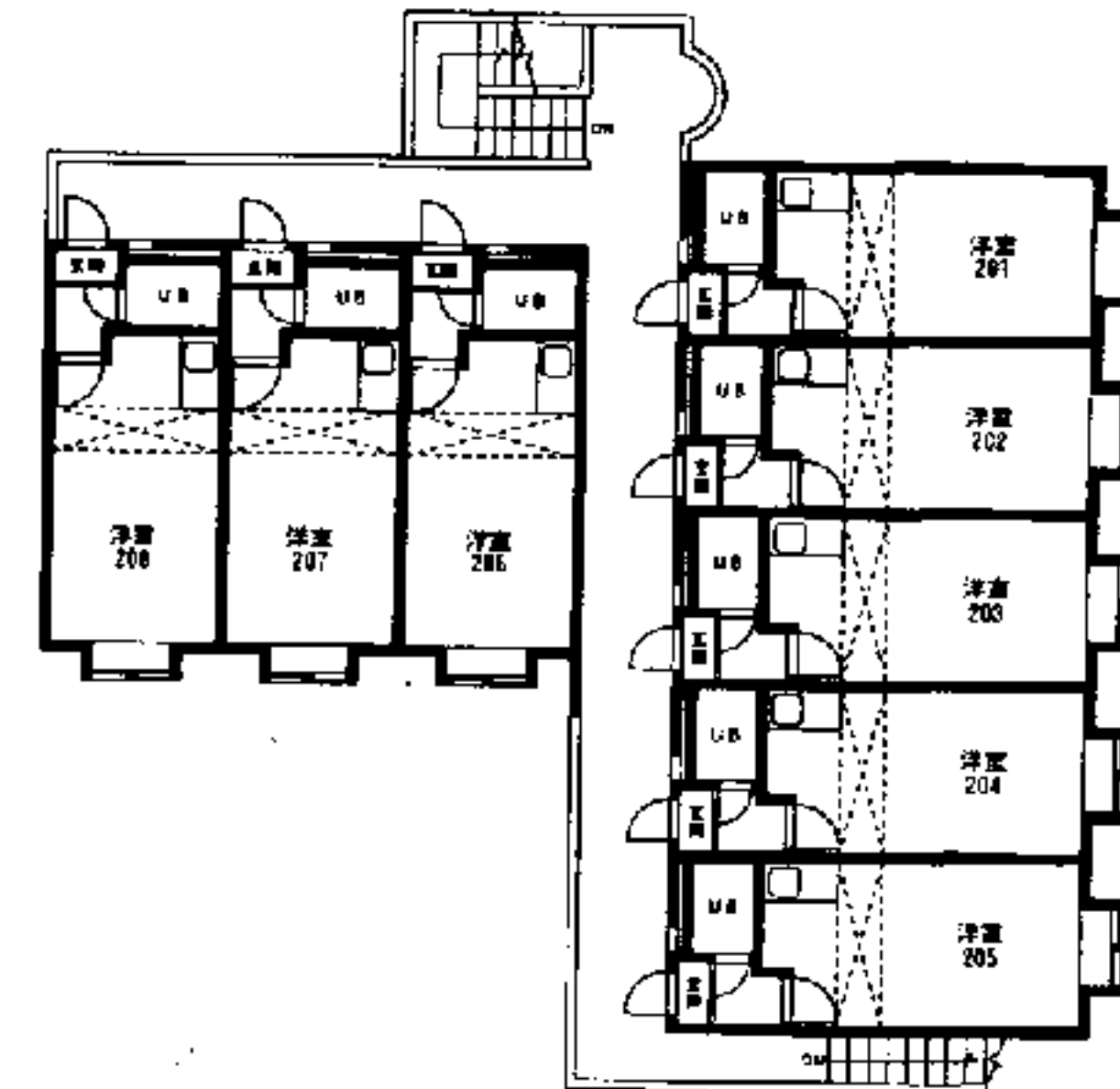
《賃貸条件》

礼金：0ヵ月 敷金：0ヵ月

※契約時に退去時のメンテナンス費用がかかります

号室	賃料	管理費	入居日	メンテナンス費用
103	33,000 円	なし	即	55,650円
105	33,000 円	なし	即	55,650円
106	33,000 円	なし	即	55,650円
204	35,000 円	なし	即	57,750円

ワンルーム



※図面と現況が異なる場合は、現況を優先させていただきます。



国土交通大臣免許(1)第6912号
 (社)日本住宅建設産業協会会員 首都圏不動産公正取引協議会加盟
トータルハウジング 株式会社
 本社：〒105-0011 東京都港区芝公園2丁目4番1号
 芝パークビルA館7階 TEL 03-6822-9410(直通)
www.total-housing.com

お問い合わせ先…横浜賃貸センター
 神奈川県横浜市神奈川区鶴屋町2-26-4 第3安田ビル 8階
TEL 045-316-4601
FAX 045-316-4635

手数料	支払の割合	%	100%
手数料	支払の割合	%	100%

■取引態様：代理
 ■情報公開日：19.10.26