

# 賃貸アパート ベルピア相模大塚第3

## 《物件概要》

所在地：綾瀬市蓼川2-8-8

構造・規模：木造2階建

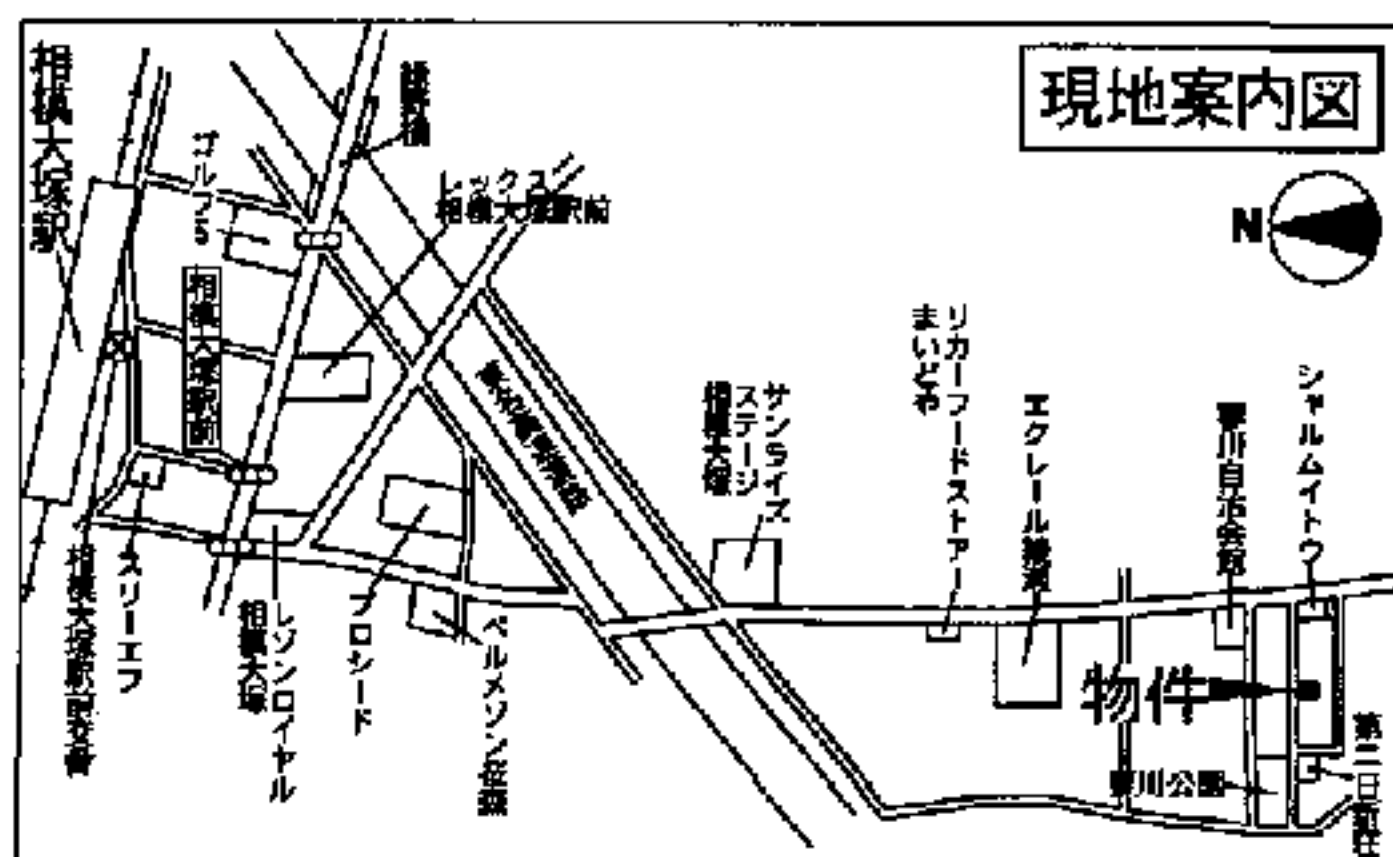
総戸数：8戸

築年月：1987年10月

専有面積：15.52㎡

**ワンルーム**

- ◆エアコン
- ◆電熱コンロ
- ◆ロフト
- ◆出窓
- ◆コインランドリー
- ◆キッチンカウンター



※図面と現況が異なる場合は現況優先

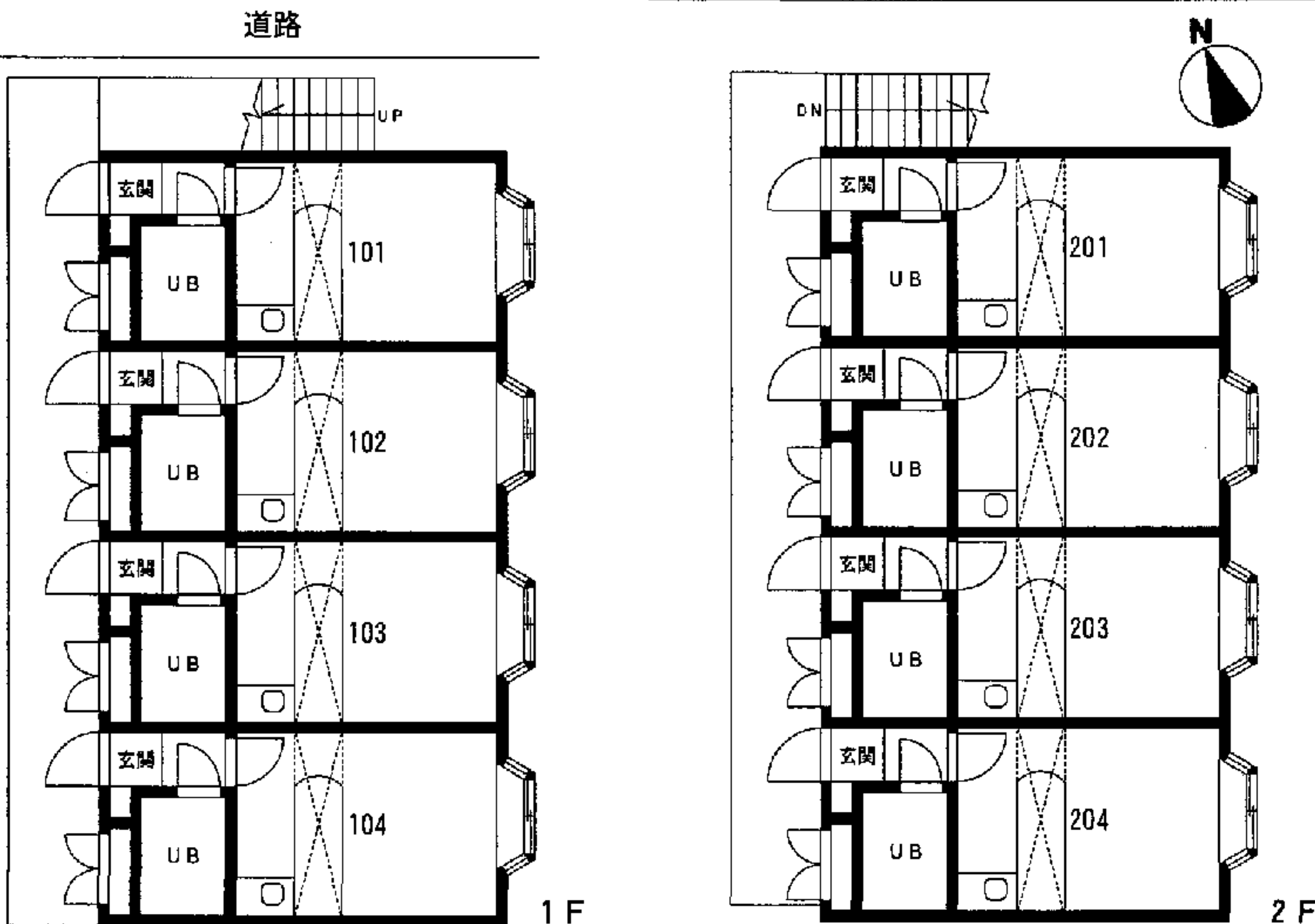
相鉄線  
**相模大塚** 駅徒歩11分

☆**礼金・敷金なし**

## 《賃貸条件》

礼金：0ヵ月 敷金：0ヵ月 管理費：なし  
※契約時に退去時のメンテナンス費用がかかります

号室	賃料	入居日	メンテナンス費用
201	<b>33,000</b> 円	即	55,650円
204	<b>33,000</b> 円	即	55,650円



**トータルハウジング**

国土交通大臣免許(1)第6912号  
(社)日本住宅建設業協会会員 首都圏不動産公正取引協議会加盟

**トータルハウジング 株式会社**

本社：〒105-0011 東京都港区芝公園2丁目4番1号  
芝パークビルA館7階 TEL 03-6822-9410(直通)

www.total-housing.com

お問い合わせ先…横浜賃貸センター

神奈川県横浜市神奈川区鶴屋町2-26-4 第3安田ビル 8階

**TEL 045-316-4601**

FAX 045-316-4635

客付会社様へ

・広告費等相談

手数料	手取料	保証料	仲介料	100%
手数料	手取料	保証料	仲介料	100%

■取引態様：代理

■情報公開日：19.10.26