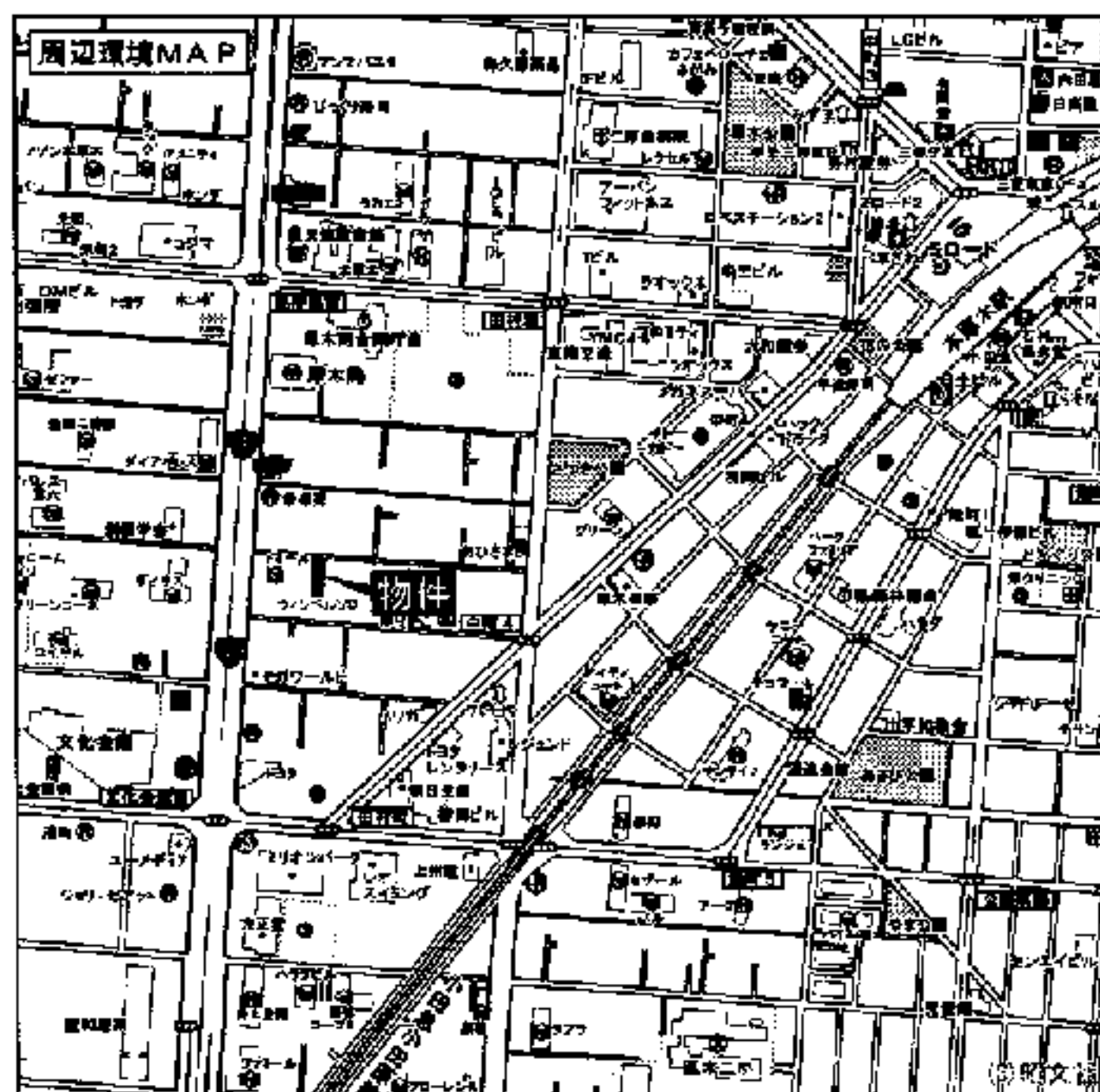


賃貸マンション

ウインベルソロ本厚木第3

《物件概要》

所在地：厚木市田村町5-29
 構造・規模：鉄筋コンクリート造4階建
 総戸数：46戸
 築年月：1992年1月
 専有面積：17.40㎡



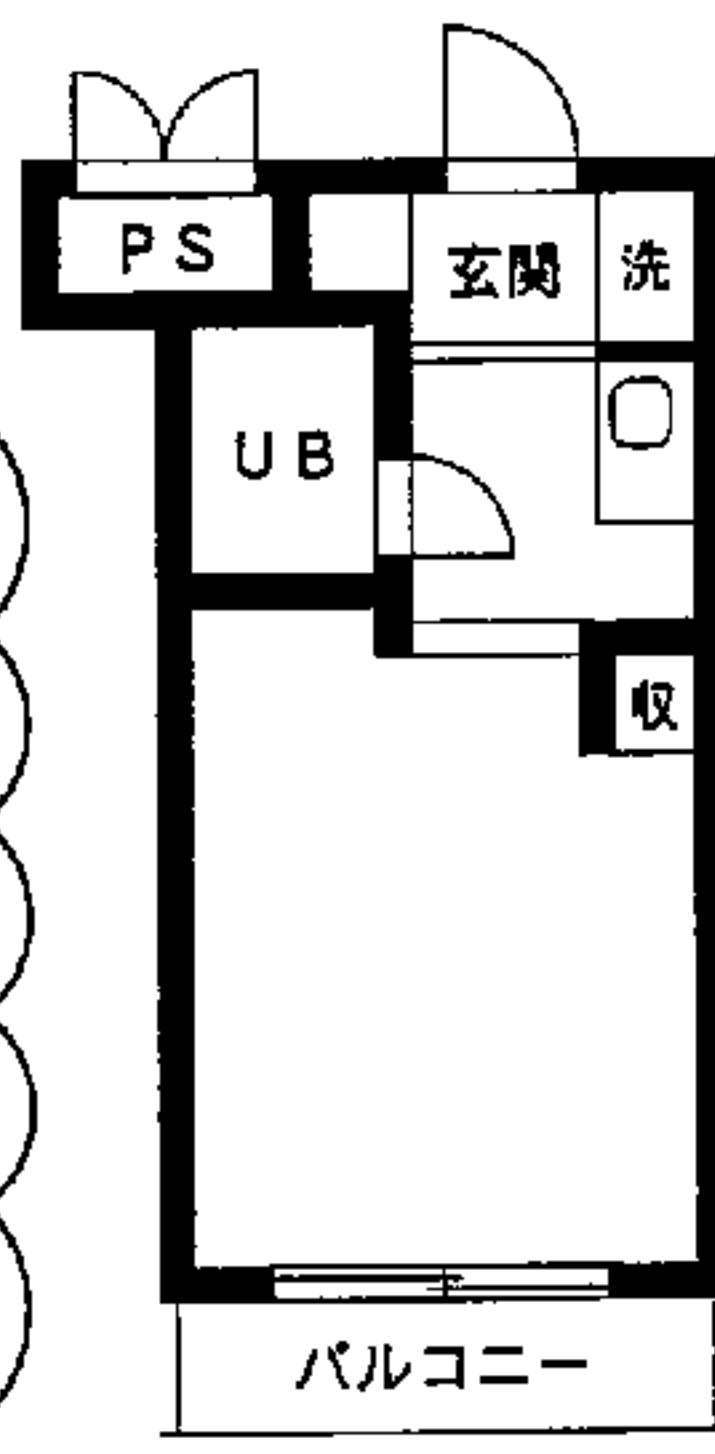
※図面と現況が異なる場合は現況を優先させていただきます。

小田急線
本厚木 駅徒歩8分

- ◆エアコン ◆電熱コンロ
- ◆給湯 ◆洗濯機置場 ◆クローゼット
- ◆オートロック ◆BSアンテナ

礼金・敷金なし

●駐車場有り(機械式)
 10,500円(税込)/月
 礼金：1ヵ月



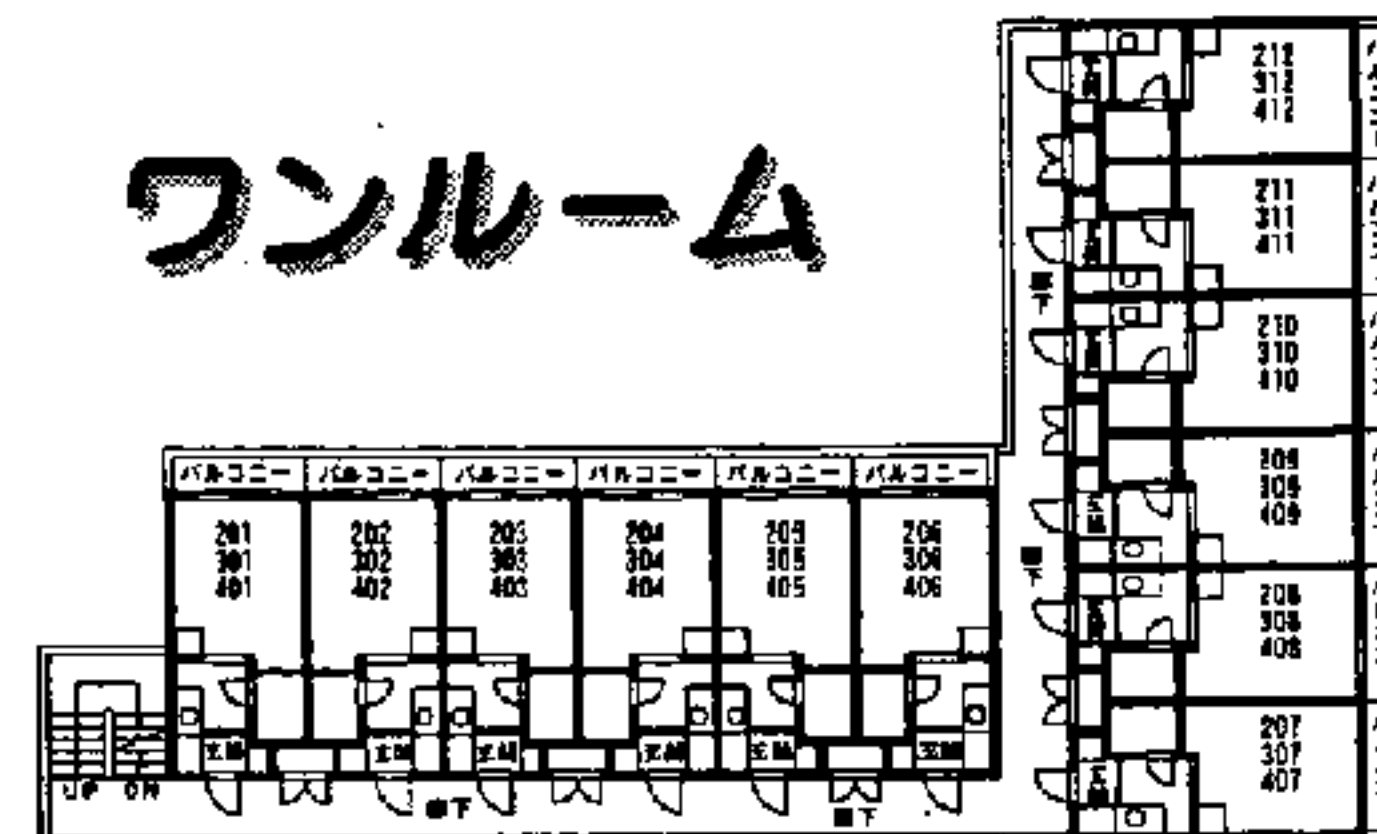
《賃貸条件》

礼金：0ヵ月 敷金：0ヵ月
 管理費：5,000円 ※契約時に過去時のメンテナンス費用がかかります

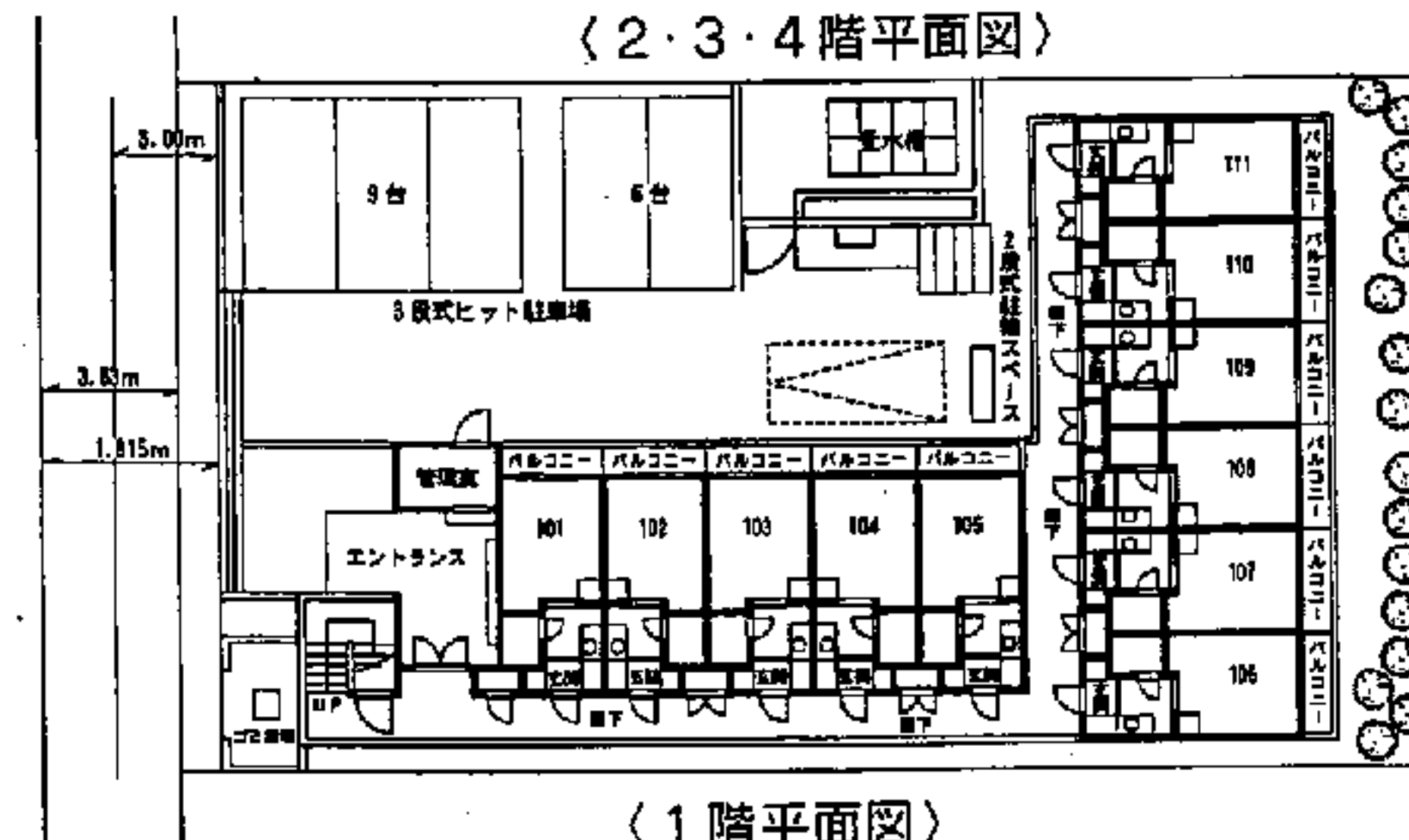
号室	賃料	入居日	メンテナンス費用
110	39,000円	即	46,200円

連帯保証人不要
 当社指定の保証会社(リプラス)と保証委託契約締結要

ワンルーム



〈2・3・4階平面図〉



〈1階平面図〉



国土交通大臣免許(1)第6912号
 (社)日本住宅建設産業協会会員 首都圏不動産公正取引協議会加盟
トータルハウジング 株式会社
 本社：〒106-0011 東京都港区芝公園2丁目4番1号
 芝パークビルA館7階 TEL 03-6822-9410(直通)
www.total-housing.com

お問い合わせ先…横浜賃貸センター
 神奈川県横浜市神奈川区鶴屋町2-26-4 第3安田ビル 8階
TEL 045-316-4601
FAX 045-316-4635

客付会社様へ
成約時
広告料等相談

手数料	手取料	管理費	9%	100%
手数料	手取料	管理費	9%	100%

●取引態様：貸主
 ●情報公開日：19.11.7